

平成23年7月7日

厚生労働省保険局調査課

課長 村山 令二 (内線: 3291)

医療費解析官 高田 崇司 (内線: 3296)

担当係 高齢者医療調査係 (内線: 3296)

電話 : 03-5253-1111 (代表)

03-3595-2579 (直通)

F A X : 03-3504-1210

平成21年度医療費の地域差分析

【結果のポイント】

- 市町村国民健康保険の都道府県別地域差指数の最高・最低は以下のとおりである。【P6】

	計	入院	入院外	歯科
最高	長崎県 (1.176)	長崎県 (1.390)	広島県 (1.152)	大阪府 (1.215)
最低	千葉県 (0.894)	千葉県 (0.826)	群馬県 (0.919)	沖縄県 (0.775)

- 市町村国民健康保険の地域差指数の診療種別及び年齢階級別寄与度をみると、診療種別では入院の寄与度が比較的大きく、年齢階級別では、60歳以上の寄与度が比較的大きい。【P8】

- 市町村国民健康保険の地域差指数の高い都道府県について地域差指数の三要素別寄与度をみると、入院の受診率の寄与度が大きい。さらに、入院の地域差指数について疾病分類別寄与度をみると「精神及び行動の障害」及び「神経系の疾患」の寄与度が大きくなっている。【P9】

- 後期高齢者医療制度の都道府県別地域差指数の最高・最低は以下のとおりである。【P10】

	計	入院	入院外	歯科
最高	福岡県 (1.240)	高知県 (1.423)	広島県 (1.182)	大阪府 (1.562)
最低	岩手県 (0.825)	静岡県 (0.761)	富山県 (0.837)	青森県 (0.571)

- 後期高齢者医療制度の地域差指数の診療種別及び年齢階級別寄与度をみると、診療種別では入院の寄与度が比較的大きく、年齢階級別では、75歳以上89歳以下の寄与度が比較的大きい。【P12】

- 後期高齢者医療制度の地域差指数の高い都道府県について地域差指数の三要素別寄与度をみると、入院の受診率の寄与度が大きい。さらに、入院の地域差指数について疾病分類別寄与度をみると「循環器系の疾患」の寄与度が大きくなっている。【P13】

(注) 地域差指数とは、地域の1人当たり医療費について人口の年齢構成の相違による分を補正し、指数化(全国を1)したものである。

平成21年度医療費の地域差分析は、厚生労働省のホームページにも掲載しています。

ホームページアドレス (<http://www.mhlw.go.jp/>)

平成21年度 医療費の地域差分析

平成23年(2011年)7月
厚生労働省保険局調査課

目次

I 地域差指数について

II 結果の概要

III 医療費の地域差分析

1. 市町村国民健康保険

- (1) 都道府県別、診療種別、1人当たり実績医療費
- (2) 都道府県別、診療種別、地域差指数
- (3) 医療費マップ(都道府県別)
- (4) 都道府県別地域差指数に対する各種寄与度

2. 後期高齢者医療制度

- (1) 都道府県別、診療種別、1人当たり実績医療費
- (2) 都道府県別、診療種別、地域差指数
- (3) 医療費マップ(都道府県別)
- (4) 都道府県別地域差指数に対する各種寄与度

3. 市町村国民健康保険＋後期高齢者医療制度

- (1) 都道府県別、診療種別、1人当たり実績医療費
- (2) 都道府県別、診療種別、地域差指数
- (3) 医療費マップ(都道府県別)
- (4) 都道府県別地域差指数に対する各種寄与度

(参考1)

市町村国民健康保険における2次医療圏別及び市町村別医療費マップと市町村別(保険者別)実績医療費及び地域差指数

(参考2)

医療費に関するレーダーチャート(市町村国民健康保険＋後期高齢者医療制度)

(参考3)

地域差指数の三要素分解について

【基礎データ(Excel掲載のみ)】

- ・ 各図表のデータを掲載。

ただし、参考1については、診療種別の1人当たり実績医療費及び地域差指数、地域差指数の診療種別寄与度を掲載。

I 地域差指数について

○ 医療費の地域差の要因としては①人口の年齢構成、②病床数等医療供給体制、③健康活動の状況、健康に対する意識、④受診行動、⑤住民の生活習慣、⑥医療機関側の診療パターンなど様々である。

○ 「地域差指数」とは、地域の1人当たり医療費について①の人口の年齢構成の相違による分を補正し、指数化(全国を1)したものである。

・ 地域差指数の具体的な計算式

Q_i … 全国の年齢階級 i の加入者数

X_{ij} … 当該地域の年齢階級 i 、属性 j の1人当たり医療費

Y_{ij} … 全国の年齢階級 i 、属性 j の1人当たり医療費

とすると、当該地域の地域差指数及び地域差指数の全国平均からの乖離(地域差指数-1)に対する年齢階級 i 、属性 j の寄与度(地域差指数の内訳)は以下のとおり

$$\text{当該地域の地域差指数} = \frac{\sum_{ij} Q_i \cdot X_{ij}}{\sum_{ij} Q_i \cdot Y_{ij}}$$

$$= \frac{\text{仮に当該地域の加入者の年齢構成が全国平均と同じだったとした場合の1人当たり医療費}}{\text{全国平均の1人当たり医療費}}$$

$$\text{当該地域の年齢階級 } i \text{、属性 } j \text{ の寄与度} = (X_{ij}/Y_{ij} - 1) \times Q_i \cdot Y_{ij} / \sum_{ij} Q_i \cdot Y_{ij}$$

※ 「平成20年度医療費マップ」(平成22年12月)では参考1「市町村国民健康保険における2次医療圏別及び市町村別医療費マップと市町村別(保険者別)の実績医療費及び地域差指数」で使用する計算式(地域の年齢階級別1人当たり医療費を算出しないで計算する方法。間接法という)により計算しているが、今回は地域間の格差を比較する際により有効(年齢階級別1人当たり医療費が同じならば地域差指数も同じとなり、要因分解も容易)と考えられる本式(地域の年齢階級別1人当たり医療費を算出して計算する方法。直接法という)を用いて計算している。

○ 今回の医療費の地域差分分析に使用した基礎数値

・ 年齢階級別加入者数

市町村国民健康保険：平成21年度国民健康保険実態調査(保険者票編)による9月末現在の保険者別、年齢階級別加入者数を使用し、保険者別の年齢計の加入者数が、平成21年度国民健康保険事業年報における保険者別年度平均加入者数(3～2ベース)に一致するように補正したもの。

後期高齢者医療制度：平成21年度後期高齢者医療毎月事業状況報告(事業月報)による都道府県別、年齢階級別加入者数の3月から2月までの平均を使用したもの。

・ 診療種別、疾病分類別、年齢階級別医療費(療養費等は含まない)

市町村国民健康保険：平成21年度医療給付実態調査(4～3ベース)の件数、日数、医療費を保険者別、診療種別、疾病分類別(入院のみ)、年齢階級別に特別集計※し、保険者別、診療種別の総計の医療費が平成21年度国民健康保険事業年報における保険者別医療費(3～2ベース)に一致するように補正したもの。(※疾病分類別は平成21年6月審査決定分を特別集計し、その構成割合を年間分に適用して推計。)

後期高齢者医療制度：平成21年度医療給付実態調査(4～3ベース)の件数、日数、医療費を都道府県別、診療種別、疾病分類別(入院のみ)、年齢階級別に特別集計※し、都道府県別、診療種別、の総計の医療費が平成21年度後期高齢者医療事業年報における都道府県別医療費(3～2ベース)に一致するように補正したもの。(※疾病分類別は平成21年6月審査決定分を特別集計し、その構成割合を年間分に適用して推計。)

(※1) 本資料における診療種別について、入院医療費には入院時食事・生活療養に係る医療費を含み、入院外医療費には調剤医療費を含んでいる。

(※2) 入院の疾病分類別医療費については、疾病分類不詳のデータが全体の10%未満の地域についてのみ作成しており、疾病分類不詳の医療費は年齢階級別に当該地域の各疾病分類別医療費で按分している。また、入院の疾病分類別寄与度算定に用いる全国計の疾病分類別医療費は、年齢階級別に疾病分類不詳データが全体の10%未満の地域の各疾病分類別医療費の合計で按分している。

Ⅱ 結果の概要

○ 市町村国民健康保険

- ・ 1人当たり実績医療費は、診療種別計では広島県が最も高く34万8千円(全国比1.221)、沖縄県が最も低く23万9千円(全国比0.839)となっている。入院は鹿児島県が最も高く15万5千円(全国比1.427)、東京都が最も低く8万8千円(全国比0.807)、入院外は広島県が最も高く18万9千円(全国比1.226)、沖縄県が最も低く11万5千円(全国比0.748)、歯科は大阪府が最も高く2万6千円(全国比)1.194、沖縄県が最も低く1万5千円(全国比0.684)となっている。
- ・ 地域差指数については、診療種別計では長崎県が最も高く1.176、千葉県が最も低く0.894となっている。入院は長崎県が最も高く1.390、千葉県が最も低く0.826、入院外は広島県が最も高く1.152、群馬県が最も低く0.919、歯科は大阪府が最も高く1.215、沖縄県が最も低く0.775となっている。
- ・ 地域差指数の診療種別及び年齢階級別寄与度をみると、診療種別では入院の寄与度が比較的大きく、年齢階級別では、60歳以上の寄与度が比較的大きい。また、地域差指数の高い都道府県について地域差指数の三要素別寄与度をみると、入院の受診率の寄与度が大きい。また、1日当たり医療費の寄与度(入院、入院外分の合計)は概ねマイナスであり、1件当たり日数の寄与度(入院、入院外分の合計)は概ねプラスとなっている。さらに、入院の地域差指数について疾病分類別寄与度をみると「精神及び行動の障害」及び「神経系の疾患」の寄与度が大きくなっている。

○ 後期高齢者医療制度

- ・ 1人当たり実績医療費は、診療種別計では福岡県が最も高く110万1千円(全国比1.267)、新潟県が最も低く71万5千円(全国比0.823)となっている。入院は高知県が最も高く63万4千円(全国比1.451)、静岡県が最も低く33万1千円(対全国比0.758)、入院外は広島県が最も高く47万9千円(対全国比1.184)、沖縄県が最も低く34万5千円(全国比0.852)、歯科は大阪府が最も高く4万3千円(全国比)1.565、青森県が最も低く1万6千円(全国比0.587)となっている。
- ・ 地域差指数については、診療種別計では福岡県が最も高く1.240、岩手県が最も低く0.825となっている。入院は高知県が最も高く1.423、静岡県が最も低く0.761、入院外は広島県が最も高く1.182、富山県が最も低く0.837、歯科は大阪府が最も高く1.562、青森県が最も低く0.571となっている。
- ・ 地域差指数の診療種別及び年齢階級別寄与度をみると、診療種別では入院の寄与度が比較的大きく、年齢階級別では、75歳以上89歳以下の寄与度が比較的大きい。また、地域差指数の高い都道府県について地域差指数の三要素別寄与度をみると、入院の受診率の寄与度が大きい。また、1日当たり医療費の寄与度(入院、入院外分の合計)は概ねマイナスであり、1件当たり日数の寄与度(入院、入院外分の合計)は概ねプラスとなっている。さらに、入院の地域差指数について疾病分類別寄与度をみると「循環器系の疾患」の寄与度が大きくなっている。

○ 市町村国民健康保険＋後期高齢者医療制度

- ・ 1人当たり実績医療費は、診療種別計では高知県が最も高く57万2千円(全国比1.286)、千葉県が最も低く36万3千円(全国比0.816)となっている。入院は高知県が最も高く31万2千円(全国比1.569)、千葉県が最も低く14万7千円(全国比0.741)、入院外は広島県が最も高く28万1千円(全国比1.263)、沖縄県が最も低く15万6千円(全国比0.702)、歯科は大阪府が最も高く3万0千円(全国比)1.279、沖縄県が最も低く1万5千円(全国比0.656)となっている。
- ・ 地域差指数については、診療種別計では福岡県が最も高く1.212、千葉県が最も低く0.875となっている。入院は高知県が最も高く1.382、静岡県が最も低く0.785、入院外は広島県が最も高く1.171、沖縄県が最も低く0.898、歯科は大阪府が最も高く1.324、青森県が最も低く0.726となっている。
- ・ 地域差指数の診療種別及び年齢階級別寄与度をみると、診療種別では入院の寄与度が比較的大きく、年齢階級別では、70歳以上89歳以下の寄与度が比較的大きい。また、地域差指数の高い都道府県について地域差指数の三要素別寄与度をみると、入院の受診率の寄与度が大きい。また、1日当たり医療費の寄与度(入院、入院外分の合計)は概ねマイナスであり、1件当たり日数の寄与度(入院、入院外分の合計)は概ねプラスとなっている。さらに、入院の地域差指数について疾病分類別寄与度をみると「循環器系の疾患」及び「精神及び行動の障害」の寄与度が大きくなっている。

Ⅲ 医療費の地域差分析

1. 市町村国民健康保険

(1) 都道府県別、診療種別、1人当たり実績医療費

(市町村国民健康保険)

全国計	計			入院			入院外			歯科		
	千円	対全国比		千円	対全国比		千円	対全国比		千円	対全国比	
		順位	順位		順位	順位		順位	順位			
285	1.000	—	108	1.000	—	154	1.000	—	1.000	—	—	
北海道	331	1.164	10	143	1.316	10	165	1.072	10	23	1.058	8
青森県	270	0.948	35	104	0.955	35	149	0.965	38	18	0.791	46
岩手県	286	1.006	28	112	1.036	24	153	0.994	31	21	0.941	27
宮城県	277	0.975	34	105	0.964	34	153	0.995	30	20	0.891	35
秋田県	313	1.102	16	124	1.146	21	168	1.089	7	22	0.972	21
山形県	286	1.005	29	109	1.004	30	156	1.012	27	21	0.955	24
福島県	280	0.984	31	111	1.028	25	149	0.970	37	19	0.866	42
茨城県	244	0.858	46	88	0.809	46	137	0.891	46	19	0.867	41
栃木県	252	0.885	45	90	0.832	42	142	0.922	44	20	0.883	36
群馬県	259	0.909	41	101	0.928	37	139	0.904	45	19	0.857	43
埼玉県	256	0.901	43	90	0.831	43	145	0.942	42	21	0.954	25
千葉県	253	0.888	44	89	0.820	45	142	0.924	43	22	0.978	20
東京都	258	0.907	42	88	0.807	47	147	0.958	39	23	1.040	11
神奈川県	266	0.935	38	91	0.841	41	152	0.987	32	23	1.031	12
新潟県	296	1.041	23	113	1.044	22	160	1.038	17	23	1.048	10
富山県	313	1.101	17	133	1.226	15	160	1.041	16	20	0.905	31
石川県	327	1.150	13	145	1.334	9	163	1.056	14	20	0.900	33
福井県	305	1.071	19	130	1.198	19	156	1.017	26	18	0.825	45
山梨県	264	0.927	39	97	0.896	39	147	0.953	41	20	0.903	32
長野県	268	0.942	36	101	0.935	36	147	0.955	40	20	0.881	37
岐阜県	278	0.978	33	100	0.922	38	157	1.018	25	22	0.980	19
静岡県	266	0.936	37	92	0.852	40	154	1.003	29	19	0.877	39
愛知県	264	0.927	40	90	0.828	44	151	0.979	34	23	1.058	9
三重県	290	1.019	26	110	1.011	28	159	1.035	18	21	0.957	23
滋賀県	279	0.980	32	109	1.008	29	149	0.970	36	20	0.913	30
京都府	291	1.024	25	112	1.037	23	157	1.019	23	22	0.986	18
大阪府	291	1.024	24	107	0.985	32	158	1.027	20	26	1.194	1
兵庫県	301	1.059	21	111	1.023	27	166	1.076	9	25	1.119	4
奈良県	282	0.991	30	105	0.965	33	155	1.004	28	23	1.025	13
和歌山県	289	1.017	27	111	1.026	26	157	1.018	24	21	0.962	22
鳥取県	303	1.066	20	130	1.198	18	151	0.984	33	22	0.991	17
島根県	344	1.211	3	150	1.384	5	173	1.126	4	21	0.951	26
岡山県	329	1.157	12	135	1.246	13	169	1.101	5	25	1.114	5
広島県	348	1.221	1	133	1.225	16	189	1.226	1	26	1.175	2
山口県	346	1.215	2	146	1.347	8	177	1.150	3	23	1.021	14
徳島県	338	1.188	7	151	1.396	4	163	1.058	13	24	1.080	6
香川県	341	1.200	5	139	1.279	11	179	1.164	2	24	1.068	7
愛媛県	316	1.109	15	132	1.221	17	162	1.055	15	21	0.937	29
高知県	331	1.164	11	147	1.356	7	163	1.060	12	21	0.940	28
福岡県	319	1.122	14	137	1.263	12	157	1.021	22	25	1.134	3
佐賀県	336	1.182	8	148	1.365	6	166	1.077	8	22	1.012	15
長崎県	340	1.194	6	154	1.416	3	164	1.066	11	22	0.997	16
熊本県	311	1.092	18	134	1.235	14	157	1.021	21	19	0.877	38
大分県	343	1.206	4	155	1.427	2	168	1.094	6	20	0.898	34
宮崎県	299	1.053	22	130	1.198	20	150	0.976	35	19	0.875	40
鹿児島県	332	1.166	9	155	1.430	1	158	1.028	19	18	0.831	44
沖縄県	239	0.839	47	109	1.001	31	115	0.748	47	15	0.684	47

(2) 都道府県別、診療種別、地域差指数

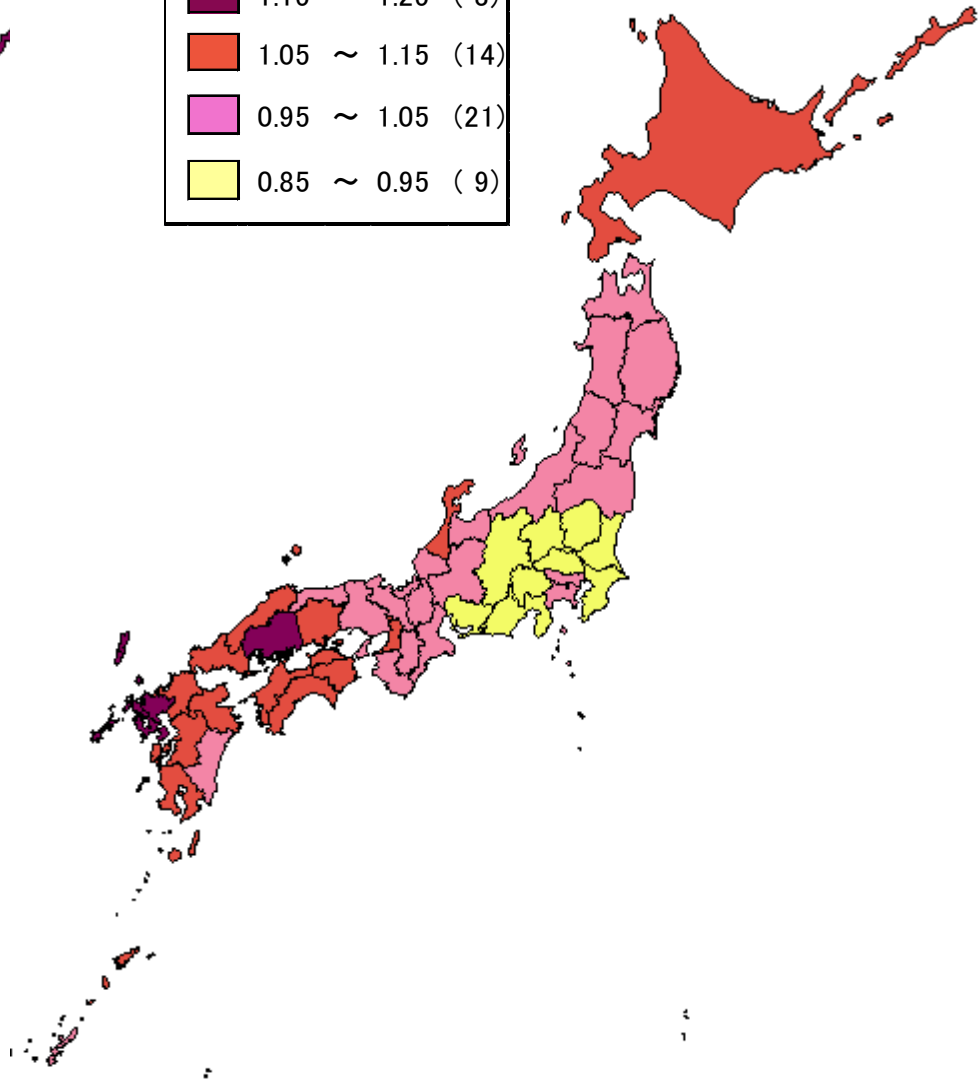
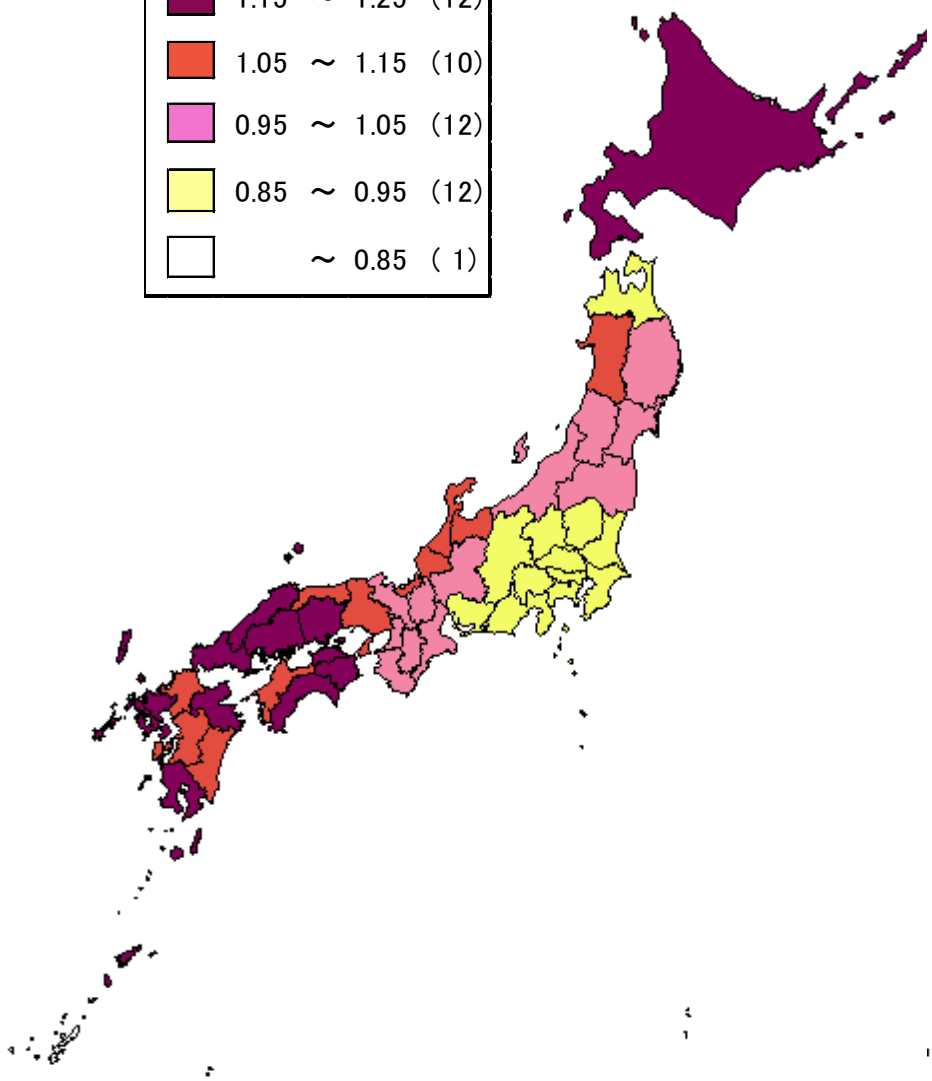
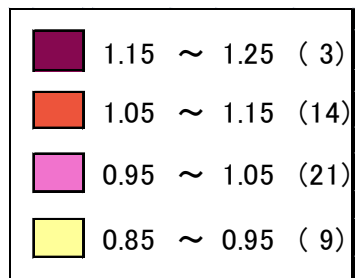
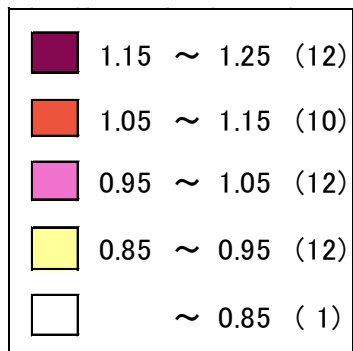
(市町村国民健康保険)

全国計	計		入院		入院外		歯科	
	順位	順位	順位	順位	順位	順位	順位	
								9
北海道	1.126	9	1.271	9	1.036	9	1.038	10
青森県	0.960	35	0.962	33	0.982	28	0.799	46
岩手県	0.957	37	0.987	29	0.943	40	0.910	28
宮城県	0.983	27	0.971	31	1.004	22	0.896	32
秋田県	1.015	22	1.058	22	0.998	24	0.922	25
山形県	0.958	36	0.955	34	0.965	34	0.924	24
福島県	0.972	30	1.011	26	0.961	36	0.862	40
茨城県	0.895	46	0.842	44	0.932	44	0.893	33
栃木県	0.910	45	0.853	42	0.951	39	0.901	31
群馬県	0.924	41	0.942	36	0.919	47	0.866	38
埼玉県	0.916	42	0.847	43	0.958	37	0.963	19
千葉県	0.894	47	0.826	47	0.930	45	0.880	16
東京都	0.983	28	0.883	40	1.038	8	1.086	5
神奈川県	0.950	38	0.857	41	1.003	23	1.040	9
新潟県	0.972	31	0.979	30	0.965	35	0.989	15
富山県	1.005	26	1.135	21	0.938	41	0.835	43
石川県	1.102	12	1.279	7	1.009	17	0.873	37
福井県	1.020	21	1.142	19	0.965	33	0.799	45
山梨県	0.945	39	0.912	38	0.973	31	0.917	26
長野県	0.910	44	0.905	39	0.921	46	0.859	42
岐阜県	0.972	32	0.918	37	1.009	18	0.976	18
静岡県	0.912	43	0.831	46	0.976	30	0.862	39
愛知県	0.934	40	0.837	45	0.984	27	1.061	7
三重県	0.974	29	0.969	32	0.984	26	0.925	23
滋賀県	0.969	33	1.000	28	0.957	38	0.905	30
京都府	1.009	24	1.022	23	1.005	21	0.976	17
大阪府	1.051	17	1.014	25	1.054	4	1.215	1
兵庫県	1.035	20	1.002	27	1.049	6	1.099	4
奈良県	0.969	34	0.944	35	0.981	29	1.009	13
和歌山県	1.006	25	1.015	24	1.007	19	0.957	20
鳥取県	1.015	23	1.137	20	0.937	42	0.955	21
島根県	1.097	13	1.264	10	1.011	15	0.874	36
岡山県	1.092	15	1.183	16	1.032	11	1.063	6
広島県	1.154	3	1.165	18	1.152	1	1.119	3
山口県	1.113	11	1.250	12	1.040	7	0.952	22
徳島県	1.138	4	1.337	5	1.010	16	1.047	8
香川県	1.134	7	1.213	14	1.095	2	1.021	11
愛媛県	1.059	16	1.166	17	1.006	20	0.909	29
高知県	1.117	10	1.300	6	1.018	14	0.916	27
福岡県	1.135	6	1.279	8	1.032	10	1.145	2
佐賀県	1.174	2	1.357	3	1.068	3	1.013	12
長崎県	1.176	1	1.390	1	1.053	5	0.991	14
熊本県	1.094	14	1.234	13	1.026	12	0.883	34
大分県	1.136	5	1.347	4	1.026	13	0.862	41
宮崎県	1.044	18	1.187	15	0.967	32	0.875	35
鹿児島県	1.130	8	1.387	2	0.994	25	0.819	44
沖縄県	1.043	19	1.251	11	0.935	43	0.775	47

(3) 医療費マップ(市町村国民健康保険、都道府県別)

1人当たり実績医療費の対全国比(全国=1)

地域差指数(年齢補正後)

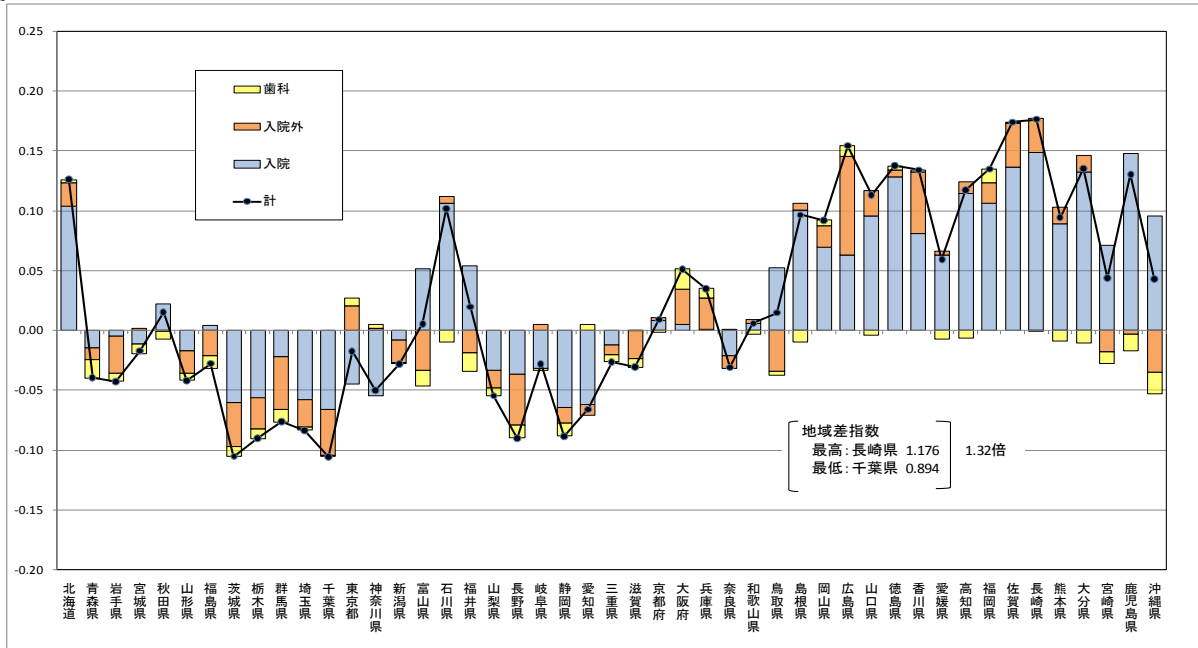


(4) 都道府県別地域差指数に対する各種寄与度

※ 地域差指数の全国平均からの乖離(地域差指数-1)を各属性の寄与度に分解したものである。

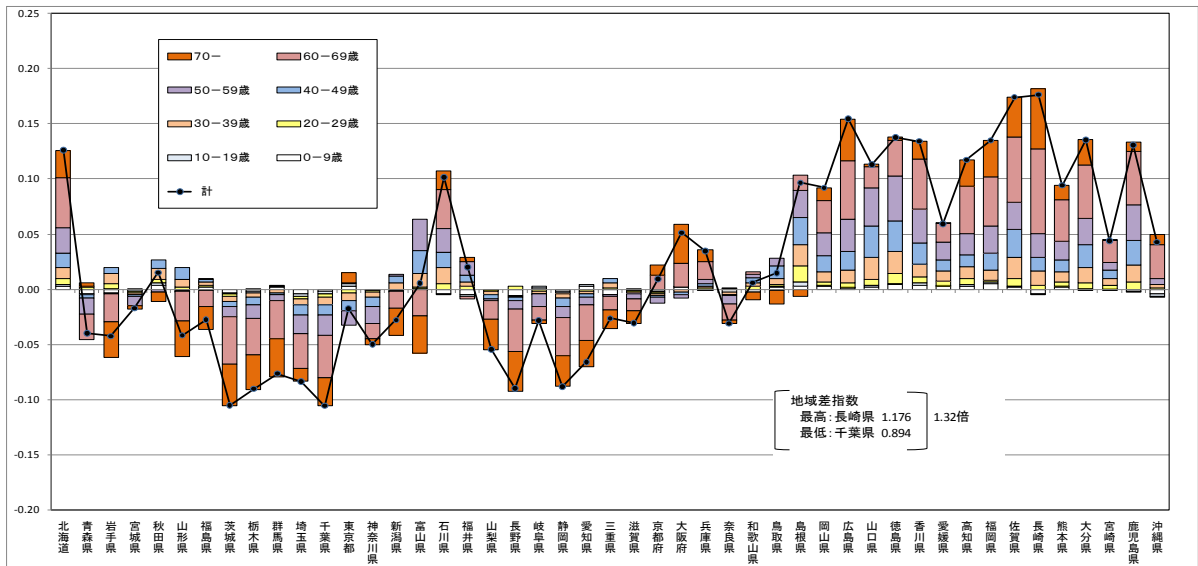
a 診療種別寄与度

(市町村国民健康保険)



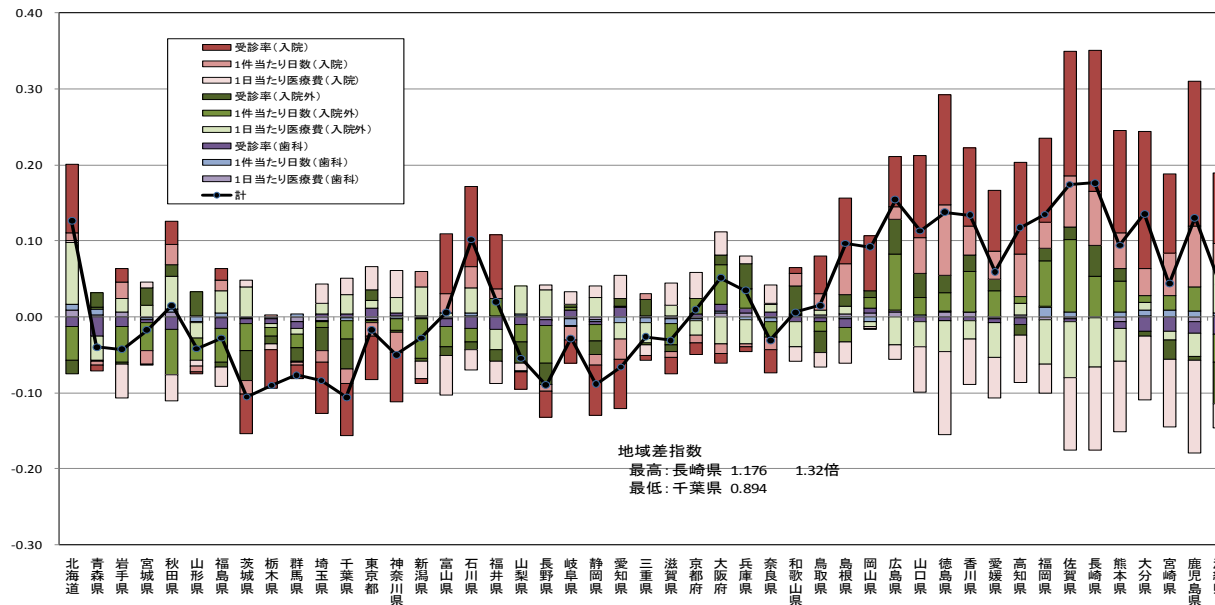
b 年齢階級別寄与度

(市町村国民健康保険)



c 地域差指数の三要素別寄与度

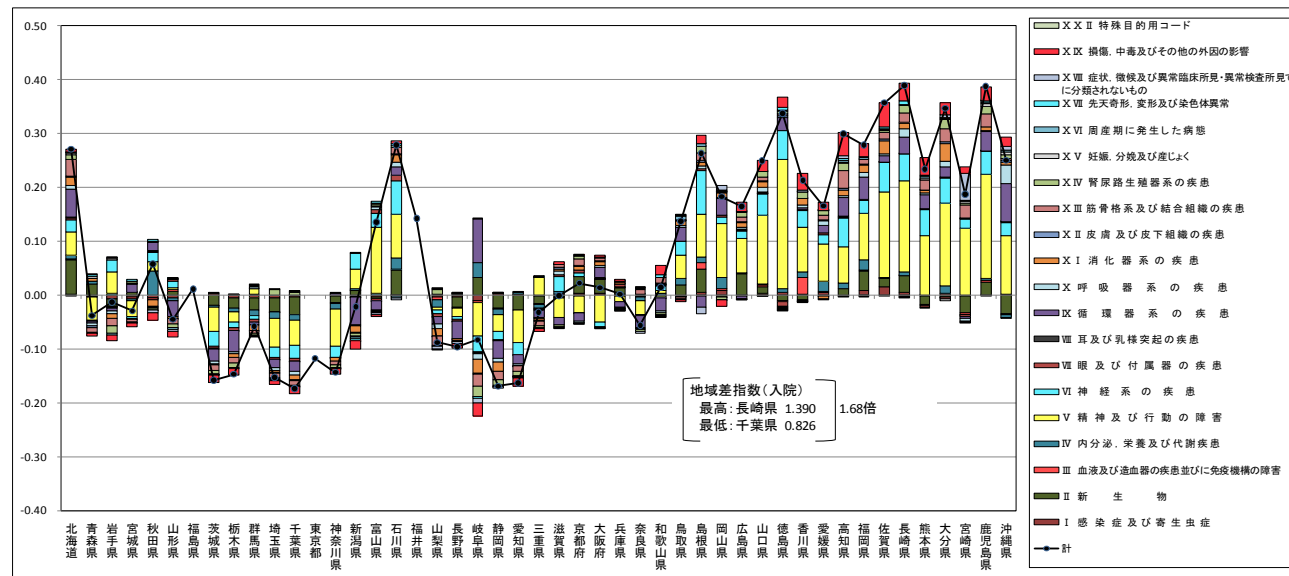
(市町村国民健康保険)



※ 地域差指数の全国平均からの乖離(地域差指数-1)を参考3の計算式に従い分解したものである。

d 地域差指数(入院)に対する疾病分類別寄与度

(市町村国民健康保険)



※ 疾病分類不詳の医療費は年齢階級別に各疾病分類に按分して作成している。ただし疾病分類不詳のデータが全体の10%を超える都道府県では疾病分類別寄与度は作成していない。

2. 後期高齢者医療制度

(1) 都道府県別、診療種別、1人当たり実績医療費

(後期高齢者医療制度)

	計			入院			入院外			歯科		
	千円	対全国比	順位	千円	対全国比	順位	千円	対全国比	順位	千円	対全国比	順位
		1.000	—		1.000	—		1.000	—		1.000	—
全国計	869	1.000	—	437	1.000	—	405	1.000	—	27	1.000	—
北海道	1,047	1.205	2	598	1.367	4	423	1.046	7	26	0.962	17
青森県	774	0.890	38	369	0.845	37	388	0.960	24	16	0.587	47
岩手県	720	0.829	46	347	0.794	45	352	0.871	44	21	0.780	36
宮城県	793	0.913	33	371	0.849	36	400	0.987	16	23	0.838	25
秋田県	782	0.900	36	383	0.876	33	379	0.937	34	20	0.731	41
山形県	760	0.875	40	377	0.863	35	362	0.894	39	21	0.789	33
福島県	804	0.925	30	395	0.903	30	389	0.961	23	21	0.755	39
茨城県	772	0.889	39	363	0.831	38	388	0.958	26	21	0.785	35
栃木県	760	0.875	41	356	0.814	43	383	0.947	32	21	0.785	34
群馬県	788	0.907	34	408	0.934	28	359	0.887	41	21	0.771	38
埼玉県	804	0.925	32	387	0.886	31	389	0.961	22	27	1.011	10
千葉県	752	0.866	43	352	0.805	44	374	0.923	36	27	0.989	14
東京都	842	0.969	25	380	0.869	34	429	1.060	6	34	1.236	4
神奈川県	804	0.925	31	362	0.827	40	411	1.016	12	31	1.144	6
新潟県	715	0.823	47	340	0.779	46	350	0.865	45	25	0.916	19
富山県	809	0.932	29	445	1.018	21	346	0.854	46	19	0.689	44
石川県	940	1.082	13	540	1.235	8	381	0.942	33	19	0.702	43
福井県	841	0.967	26	460	1.052	17	361	0.893	40	20	0.723	42
山梨県	774	0.890	37	383	0.876	32	368	0.909	38	23	0.836	26
長野県	736	0.847	45	357	0.816	42	358	0.885	42	21	0.789	32
岐阜県	787	0.905	35	363	0.830	39	399	0.985	17	25	0.934	18
静岡県	738	0.850	44	331	0.758	47	385	0.951	29	22	0.819	29
愛知県	867	0.998	20	398	0.910	29	439	1.085	4	31	1.125	7
三重県	758	0.873	42	360	0.823	41	377	0.932	35	21	0.775	37
滋賀県	845	0.972	24	435	0.996	23	388	0.958	27	22	0.801	30
京都府	935	1.076	14	491	1.124	13	417	1.030	11	27	1.002	13
大阪府	994	1.144	6	487	1.114	15	464	1.147	2	43	1.565	1
兵庫県	902	1.038	17	435	0.996	24	435	1.076	5	32	1.165	5
奈良県	857	0.986	22	419	0.960	27	410	1.013	13	27	1.005	12
和歌山県	846	0.973	23	421	0.963	26	400	0.989	15	25	0.912	20
鳥取県	818	0.942	28	437	1.001	22	357	0.883	43	24	0.873	21
島根県	819	0.942	27	429	0.982	25	369	0.912	37	20	0.743	40
岡山県	912	1.050	15	488	1.117	14	397	0.980	18	27	1.010	11
広島県	1,009	1.161	4	494	1.131	12	479	1.184	1	36	1.311	2
山口県	953	1.096	11	534	1.221	10	396	0.978	20	23	0.851	24
徳島県	906	1.043	16	479	1.096	16	401	0.992	14	26	0.974	15
香川県	899	1.035	18	452	1.035	19	418	1.033	9	29	1.054	8
愛媛県	868	0.999	19	456	1.045	18	389	0.962	21	23	0.828	28
高知県	1,044	1.202	3	634	1.451	1	386	0.955	28	23	0.864	23
福岡県	1,101	1.267	1	621	1.421	2	444	1.098	3	36	1.307	3
佐賀県	964	1.110	9	520	1.189	11	417	1.030	10	28	1.022	9
長崎県	1,006	1.158	5	559	1.280	6	421	1.040	8	26	0.969	16
熊本県	952	1.096	12	544	1.245	7	384	0.949	31	24	0.873	22
大分県	957	1.101	10	538	1.231	9	396	0.979	19	23	0.830	27
宮崎県	859	0.989	21	449	1.028	20	388	0.959	25	22	0.797	31
鹿児島県	979	1.127	7	577	1.321	5	384	0.950	30	18	0.649	45
沖縄県	965	1.111	8	604	1.381	3	345	0.852	47	17	0.618	46

(2) 都道府県別、診療種別、地域差指数

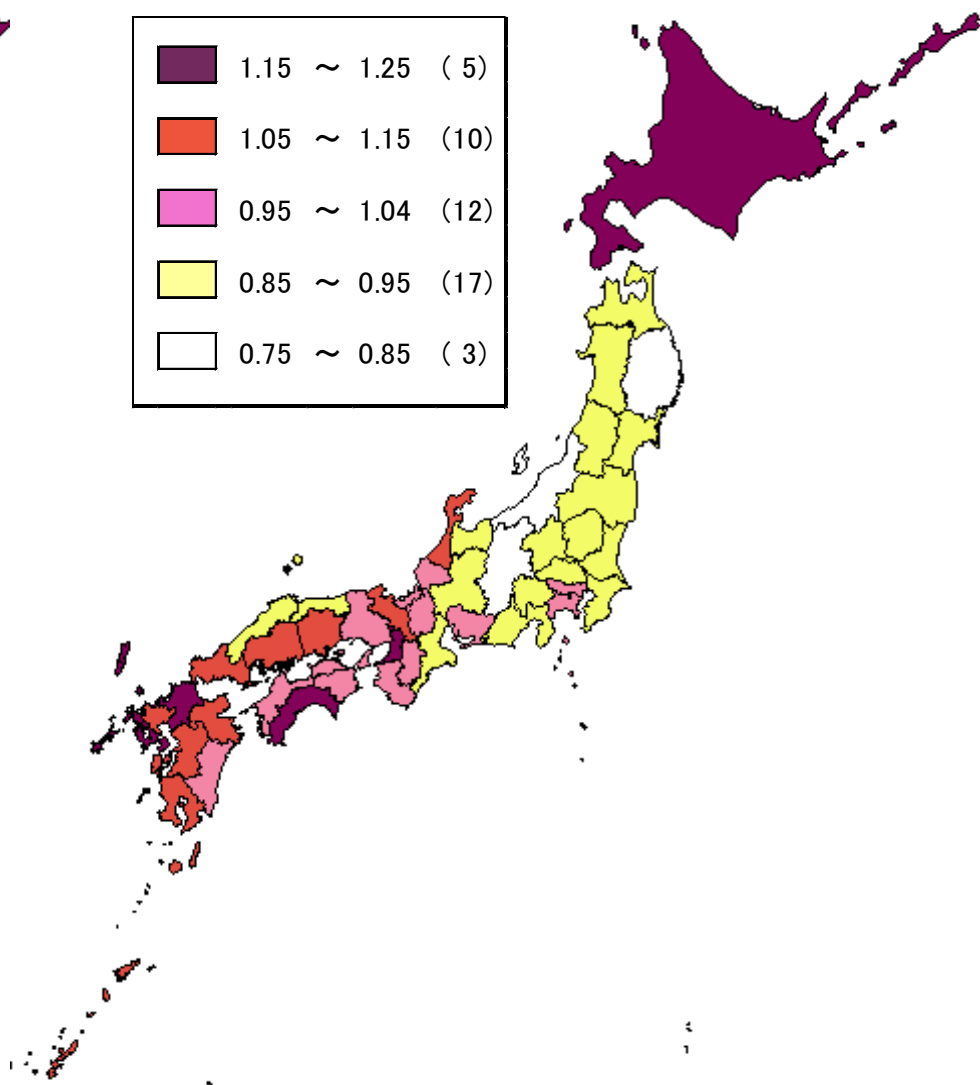
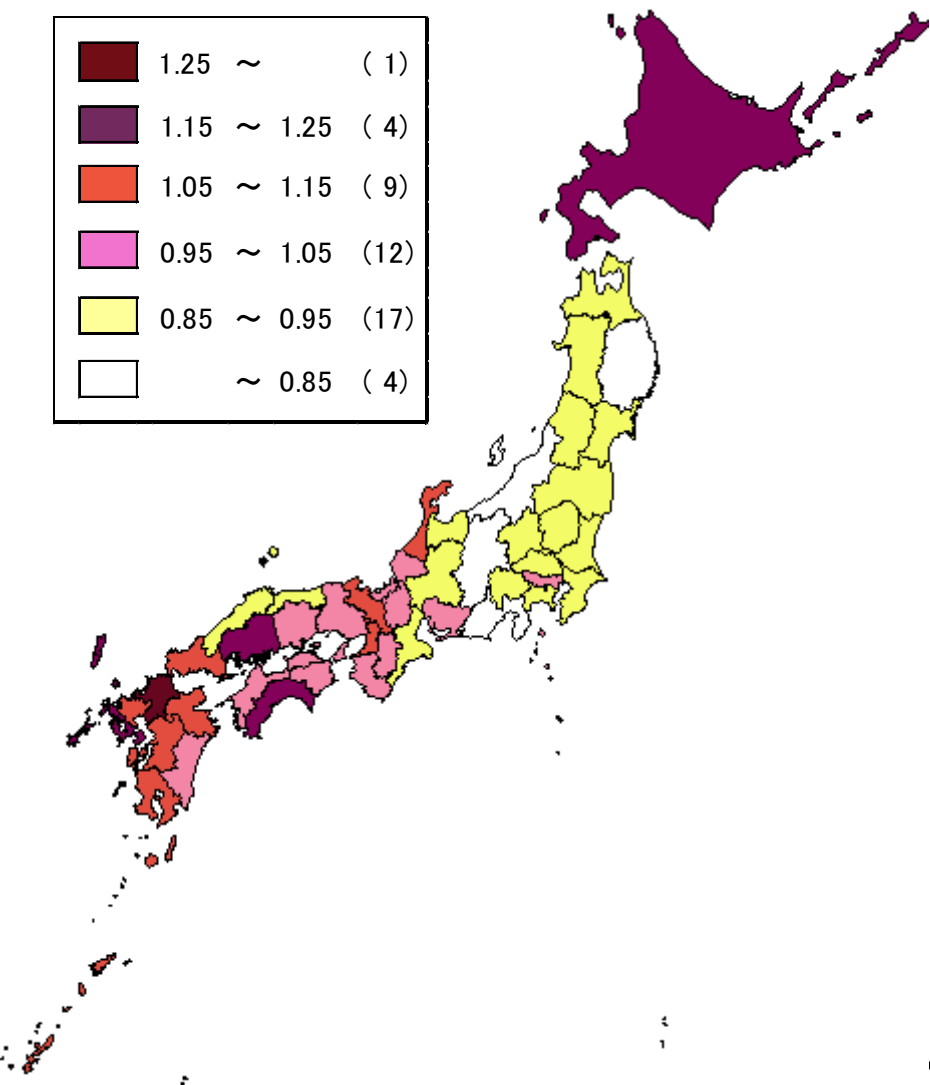
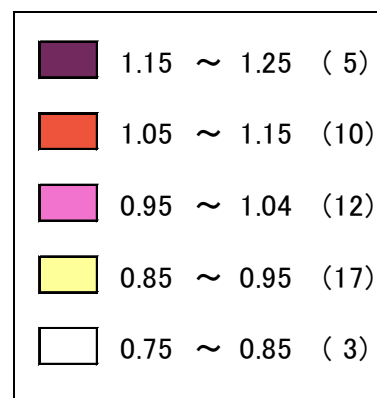
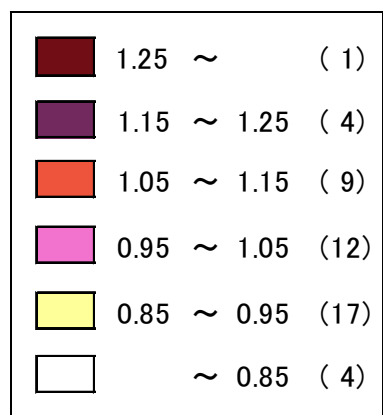
(後期高齢者医療制度)

	計		入院		入院外		歯科	
	値	順位	値	順位	値	順位	値	順位
		3		3		12		12
北海道	1.184	3	1.349	3	1.021	12	0.953	17
青森県	0.877	40	0.838	38	0.938	32	0.571	47
岩手県	0.825	47	0.792	45	0.865	45	0.776	36
宮城県	0.917	32	0.856	36	0.989	16	0.834	28
秋田県	0.900	36	0.880	33	0.933	35	0.724	42
山形県	0.868	43	0.854	37	0.888	40	0.791	33
福島県	0.918	31	0.897	30	0.952	28	0.754	40
茨城県	0.875	41	0.818	42	0.942	30	0.784	35
栃木県	0.868	42	0.810	43	0.937	33	0.785	34
群馬県	0.900	35	0.925	28	0.882	43	0.775	37
埼玉県	0.937	30	0.907	29	0.965	22	1.002	13
千葉県	0.878	38	0.822	41	0.932	36	0.981	14
東京都	0.997	19	0.894	31	1.092	3	1.240	4
神奈川県	0.951	27	0.856	35	1.040	8	1.143	6
新潟県	0.832	46	0.784	46	0.877	44	0.929	19
富山県	0.908	33	0.987	24	0.837	47	0.694	44
石川県	1.069	14	1.212	9	0.939	31	0.712	43
福井県	0.965	26	1.043	17	0.896	39	0.731	41
山梨県	0.896	37	0.873	34	0.925	37	0.854	25
長野県	0.843	45	0.805	44	0.887	42	0.803	32
岐阜県	0.905	34	0.830	39	0.984	17	0.933	18
静岡県	0.855	44	0.761	47	0.958	26	0.821	29
愛知県	0.965	25	0.890	32	1.037	9	1.106	7
三重県	0.877	39	0.829	40	0.936	34	0.774	38
滋賀県	0.971	23	0.994	22	0.959	25	0.803	31
京都府	1.070	13	1.114	14	1.028	11	1.005	12
大阪府	1.154	5	1.133	12	1.150	2	1.562	1
兵庫県	1.036	16	0.996	21	1.072	5	1.162	5
奈良県	0.984	22	0.957	26	1.011	13	1.005	11
和歌山県	0.966	24	0.953	27	0.984	18	0.916	20
鳥取県	0.939	29	0.989	23	0.888	41	0.890	21
島根県	0.941	28	0.972	25	0.919	38	0.762	39
岡山県	1.058	15	1.118	13	0.996	14	1.024	10
広島県	1.150	6	1.109	15	1.182	1	1.322	2
山口県	1.084	12	1.198	10	0.976	20	0.859	24
徳島県	1.032	18	1.083	16	0.980	19	0.974	16
香川県	1.035	17	1.029	19	1.041	7	1.065	8
愛媛県	0.996	20	1.036	18	0.964	23	0.837	26
高知県	1.191	2	1.423	1	0.962	24	0.878	23
福岡県	1.240	1	1.389	2	1.075	4	1.304	3
佐賀県	1.107	8	1.177	11	1.037	10	1.033	9
長崎県	1.165	4	1.280	6	1.053	6	0.978	15
熊本県	1.090	11	1.227	8	0.955	27	0.883	22
大分県	1.106	9	1.230	7	0.989	15	0.836	27
宮崎県	0.994	21	1.027	20	0.971	21	0.804	30
鹿児島県	1.114	7	1.296	5	0.948	29	0.657	45
沖縄県	1.097	10	1.345	4	0.861	46	0.630	46

(3) 医療費マップ(後期高齢者医療制度、都道府県別)

1人当たり実績医療費の対全国比(全国=1)

地域差指数(年齢補正後)

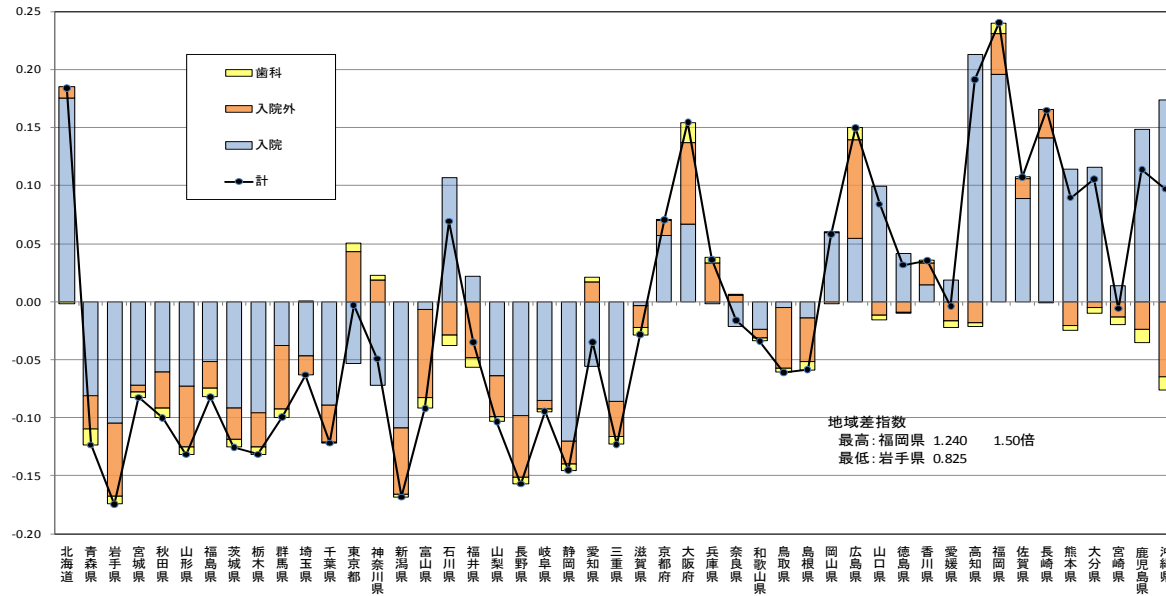


(4) 都道府県別地域差指数に対する各種寄与度

※ 地域差指数の全国平均からの乖離(地域差指数-1)を各属性の寄与度に分解したものである。

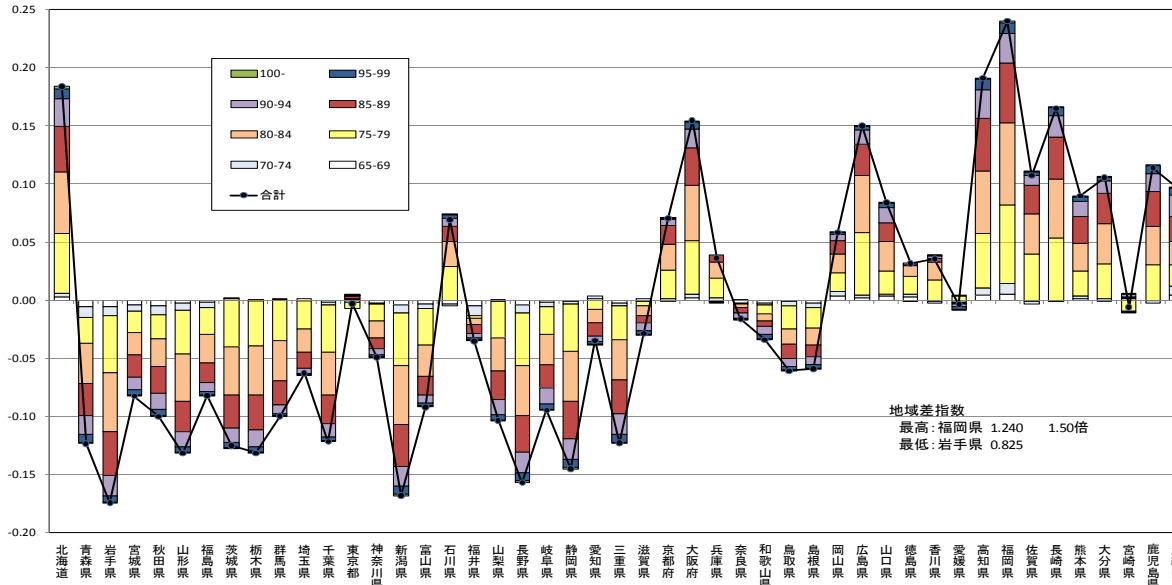
(後期高齢者医療制度)

a 診療種別寄与度



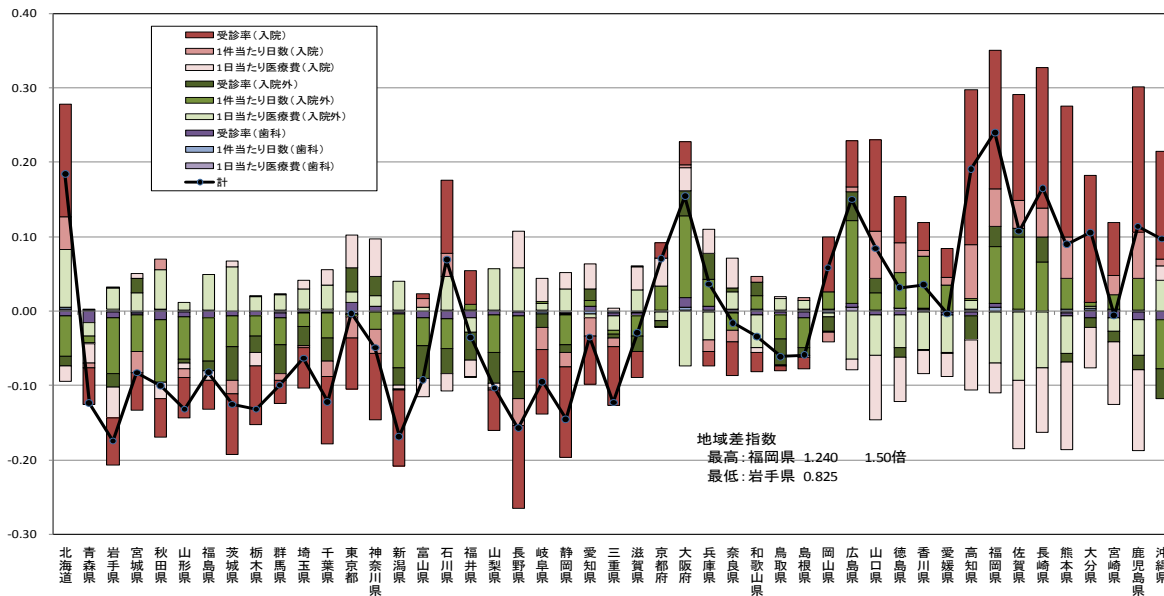
b 年齢階級別寄与度

(後期高齢者医療制度)



c 地域差指数の三要素別寄与度

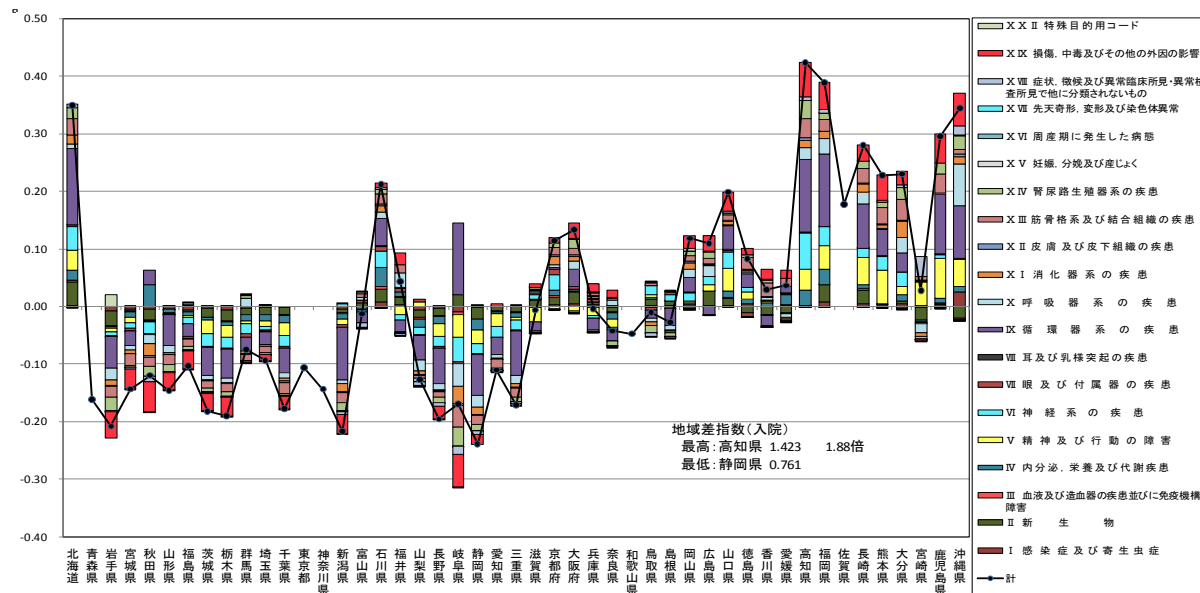
(後期高齢者医療制度)



※ 地域差指数の全国平均からの乖離(地域差指数-1)を参考3の計算式に従い分解したものである。

d 地域差指数(入院)に対する疾病分類別寄与度

(後期高齢者医療制度)



※ 疾病分類不詳の医療費は年齢階級別に各疾病分類に按分して作成している。ただし疾病分類不詳のデータが全体の10%を超える都道府県では疾病分類別寄与度は作成していない。

3. 市町村国民健康保険＋後期高齢者医療制度

(1) 都道府県別、診療種別、1人当たり実績医療費

(2) 都道府県別、診療種別、地域差指数

(市町村国民健康保険＋後期高齢者医療制度)

	計		入院		入院外		歯科					
	千円	順位	千円	順位	千円	順位	千円	順位				
									対全国比	順位	対全国比	順位
全国計	445	1.000	—	199	1.000	—	223	1.000	—	24	1.000	—
北海道	546	1.227	7	279	1.405	5	242	1.089	10	24	1.031	11
青森県	406	0.912	38	175	0.883	38	213	0.958	38	17	0.727	46
岩手県	430	0.966	32	190	0.956	32	219	0.983	37	21	0.891	27
宮城県	425	0.957	34	181	0.912	36	224	1.006	30	21	0.876	34
秋田県	483	1.086	20	218	1.097	22	244	1.097	9	21	0.889	28
山形県	457	1.029	24	206	1.037	23	230	1.034	19	21	0.903	25
福島県	449	1.009	27	203	1.021	25	227	1.017	25	20	0.833	41
茨城県	376	0.845	44	156	0.788	43	200	0.897	43	20	0.838	39
栃木県	384	0.864	43	160	0.804	41	205	0.920	42	20	0.851	38
群馬県	402	0.904	39	184	0.926	35	199	0.892	44	20	0.829	43
埼玉県	370	0.831	45	152	0.764	46	196	0.878	45	22	0.954	21
千葉県	363	0.816	47	147	0.741	47	193	0.868	46	23	0.969	17
東京都	390	0.877	41	154	0.773	44	211	0.948	40	25	1.081	6
神奈川県	388	0.873	42	153	0.769	45	211	0.947	41	25	1.051	10
新潟県	442	0.995	30	192	0.969	31	226	1.015	27	24	1.012	14
富山県	500	1.124	16	250	1.262	14	230	1.033	20	20	0.831	42
石川県	526	1.183	13	273	1.375	8	234	1.049	17	20	0.835	40
福井県	495	1.113	18	247	1.244	17	229	1.029	21	19	0.798	44
山梨県	412	0.927	37	180	0.908	37	211	0.948	39	21	0.884	30
長野県	429	0.965	33	189	0.954	33	220	0.987	34	20	0.858	36
岐阜県	424	0.953	35	175	0.882	39	226	1.015	29	23	0.967	19
静岡県	398	0.896	40	159	0.802	42	219	0.983	36	20	0.859	35
愛知県	414	0.931	36	167	0.839	40	222	0.999	32	25	1.072	8
三重県	434	0.976	31	187	0.940	34	226	1.016	26	21	0.899	26
滋賀県	444	0.999	28	205	1.030	24	219	0.984	35	21	0.878	33
京都府	478	1.076	21	223	1.121	21	232	1.044	18	23	0.995	15
大阪府	450	1.012	26	193	0.970	30	227	1.020	24	30	1.279	1
兵庫県	471	1.059	22	202	1.020	26	242	1.085	12	27	1.136	4
奈良県	443	0.996	29	193	0.971	29	226	1.015	28	24	1.019	13
和歌山県	453	1.018	25	202	1.019	27	228	1.025	22	22	0.949	22
鳥取県	484	1.088	19	238	1.198	19	224	1.004	31	23	0.959	20
島根県	536	1.205	11	263	1.324	11	252	1.133	4	21	0.880	32
岡山県	526	1.182	14	254	1.280	13	246	1.105	8	26	1.089	5
広島県	558	1.255	3	248	1.249	15	281	1.263	1	29	1.236	2
山口県	561	1.261	2	284	1.428	4	255	1.143	3	23	0.969	18
徳島県	546	1.228	6	271	1.366	9	250	1.123	5	25	1.056	9
香川県	534	1.201	12	247	1.245	16	262	1.176	2	25	1.079	7
愛媛県	496	1.116	17	238	1.200	18	237	1.062	15	21	0.907	24
高知県	572	1.286	1	312	1.569	1	239	1.071	14	22	0.923	23
福岡県	542	1.219	8	275	1.386	7	239	1.074	13	28	1.194	3
佐賀県	539	1.212	10	268	1.350	10	247	1.109	6	24	1.026	12
長崎県	541	1.218	9	276	1.392	6	242	1.086	11	23	0.993	16
熊本県	510	1.146	15	261	1.316	12	228	1.022	23	21	0.882	31
大分県	552	1.241	4	285	1.436	3	246	1.105	7	21	0.884	29
宮崎県	465	1.046	23	224	1.131	20	221	0.991	33	20	0.852	37
鹿児島県	550	1.237	5	297	1.498	2	234	1.053	16	18	0.772	45
沖縄県	369	0.830	46	197	0.995	28	156	0.702	47	15	0.656	47

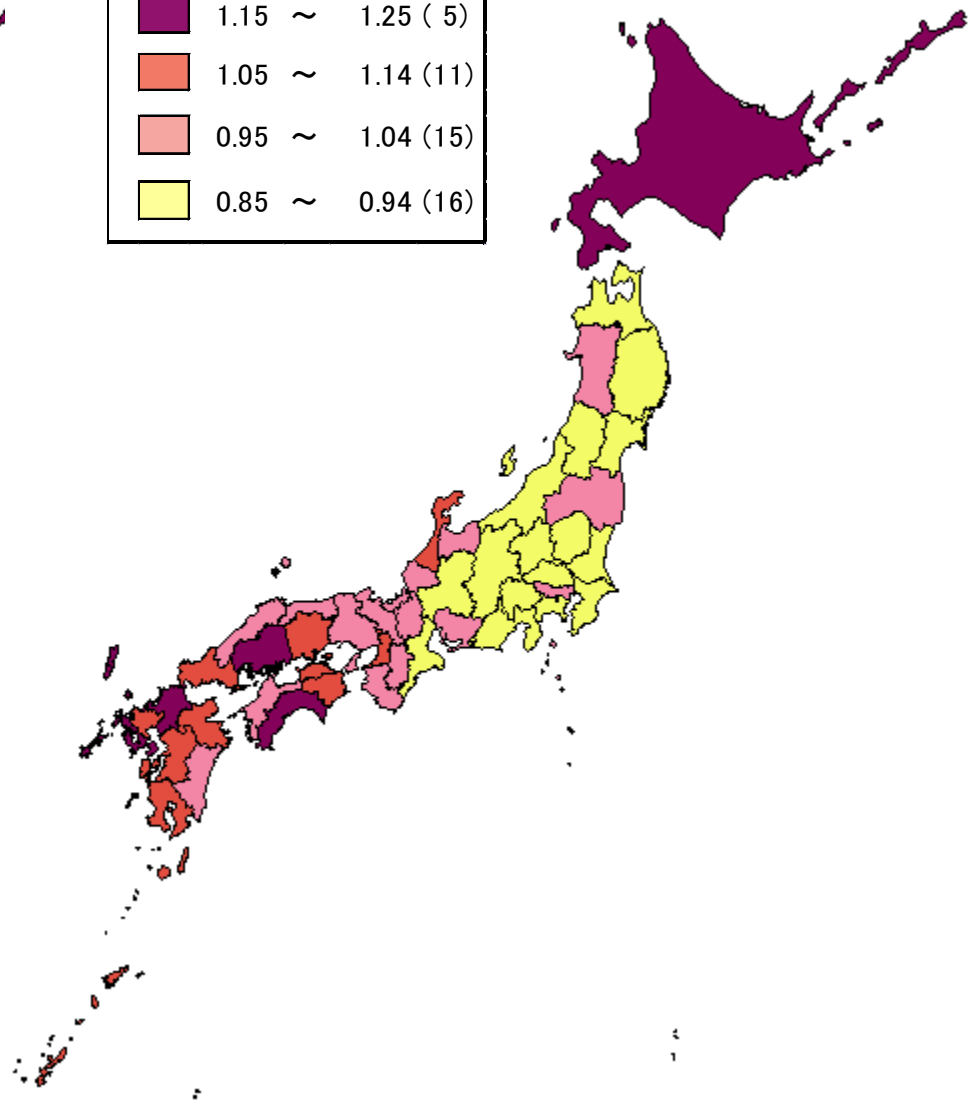
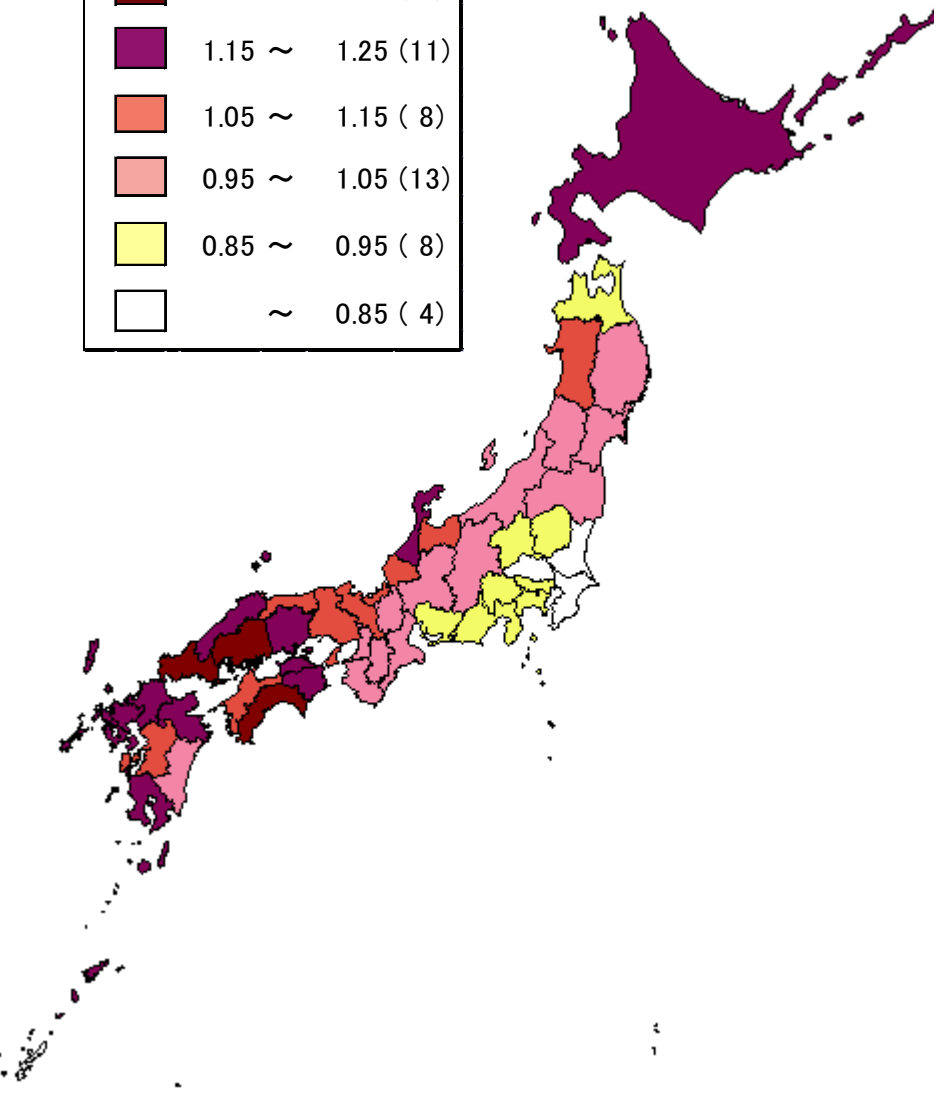
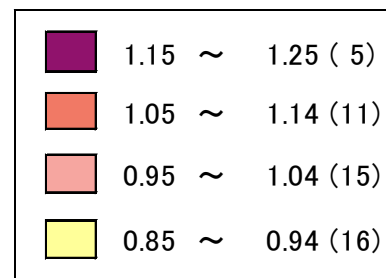
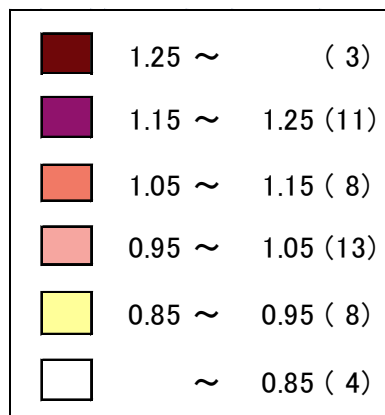
(市町村国民健康保険＋後期高齢者医療制度)

	計		入院		入院外		歯科	
	順位	順位	順位	順位	順位	順位	順位	
								対全国比
北海道	1.178	2	1.345	4	1.046	8	1.012	12
青森県	0.930	35	0.906	32	0.974	26	0.726	47
岩手県	0.895	41	0.881	37	0.911	43	0.867	31
宮城県	0.947	32	0.901	33	0.996	20	0.876	29
秋田県	0.961	30	0.961	27	0.971	27	0.860	33
山形県	0.925	36	0.916	31	0.938	38	0.881	27
福島県	0.956	31	0.957	28	0.969	28	0.827	41
茨城県	0.893	43	0.837	43	0.947	36	0.858	34
栃木県	0.894	42	0.833	45	0.951	35	0.864	32
群馬県	0.916	39	0.938	30	0.905	46	0.837	40
埼玉県	0.917	38	0.872	38	0.951	34	0.974	17
千葉県	0.875	47	0.812	46	0.920	40	0.980	16
東京都	0.972	27	0.871	39	1.045	9	1.133	4
神奈川県	0.933	34	0.837	44	1.005	16	1.071	7
新潟県	0.892	44	0.855	41	0.917	41	0.970	18
富山県	0.975	26	1.074	22	0.907	45	0.790	43
石川県	1.094	13	1.251	9	0.982	24	0.822	42
福井県	0.995	22	1.088	18	0.935	39	0.777	44
山梨県	0.915	40	0.882	35	0.945	37	0.897	24
長野県	0.880	45	0.851	42	0.909	44	0.841	38
岐阜県	0.937	33	0.867	40	0.998	18	0.962	19
静岡県	0.877	46	0.785	47	0.962	31	0.849	37
愛知県	0.969	29	0.888	34	1.030	10	1.076	6
三重県	0.920	37	0.882	36	0.958	33	0.877	28
滋賀県	0.972	28	0.997	25	0.959	32	0.873	30
京都府	1.046	17	1.082	20	1.020	11	0.986	15
大阪府	1.100	11	1.078	21	1.095	2	1.324	1
兵庫県	1.037	18	1.000	24	1.062	5	1.119	5
奈良県	0.978	25	0.953	29	0.997	19	1.007	13
和歌山県	0.991	23	0.984	26	1.001	17	0.944	20
鳥取県	0.978	24	1.053	23	0.915	42	0.934	21
島根県	1.016	20	1.091	17	0.967	29	0.838	39
岡山県	1.067	16	1.135	14	1.008	14	1.050	8
広島県	1.156	5	1.136	13	1.171	1	1.184	3
山口県	1.107	9	1.232	11	1.014	13	0.922	22
徳島県	1.103	10	1.210	12	1.017	12	1.025	10
香川県	1.081	14	1.102	15	1.068	4	1.035	9
愛媛県	1.029	19	1.092	16	0.988	23	0.886	25
高知県	1.162	3	1.382	1	0.994	21	0.904	23
福岡県	1.212	1	1.371	2	1.072	3	1.198	2
佐賀県	1.140	6	1.251	8	1.054	6	1.020	11
長崎県	1.162	4	1.312	5	1.046	7	0.988	14
熊本県	1.096	12	1.236	10	0.993	22	0.883	26
大分県	1.116	8	1.273	7	1.005	15	0.853	35
宮崎県	1.014	21	1.087	19	0.965	30	0.852	36
鹿児島県	1.132	7	1.347	3	0.979	25	0.768	45
沖縄県	1.072	15	1.308	6	0.898	47	0.729	46

(3) 医療費マップ(市町村国民健康保険+後期高齢者医療制度、都道府県別)

1人当たり実績医療費の対全国比(全国=1)

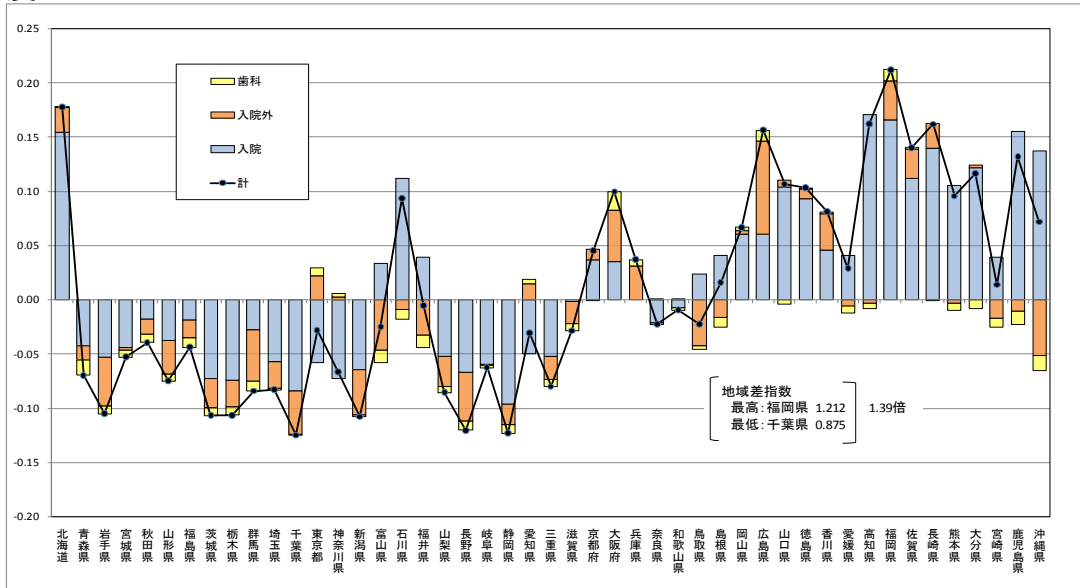
地域差指数(年齢補正後)



(4) 都道府県別地域差指数に対する各種寄与度

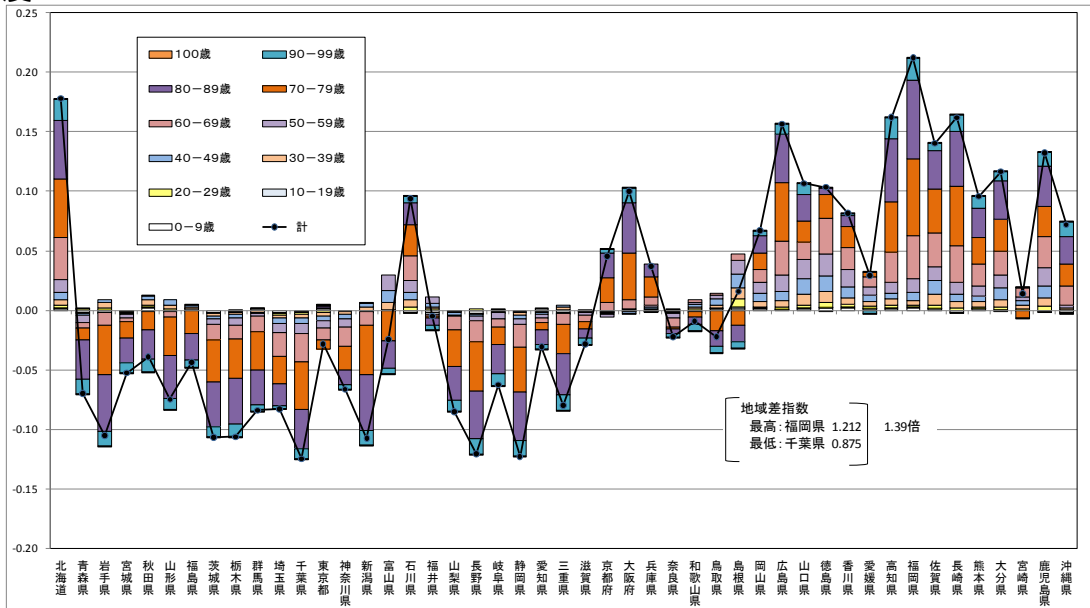
※ 地域差指数の全国平均からの乖離(地域差指数-1)を各属性の寄与度に分解したものである。(市町村国民健康保険+後期高齢者医療制度)

a 診療種別寄与度



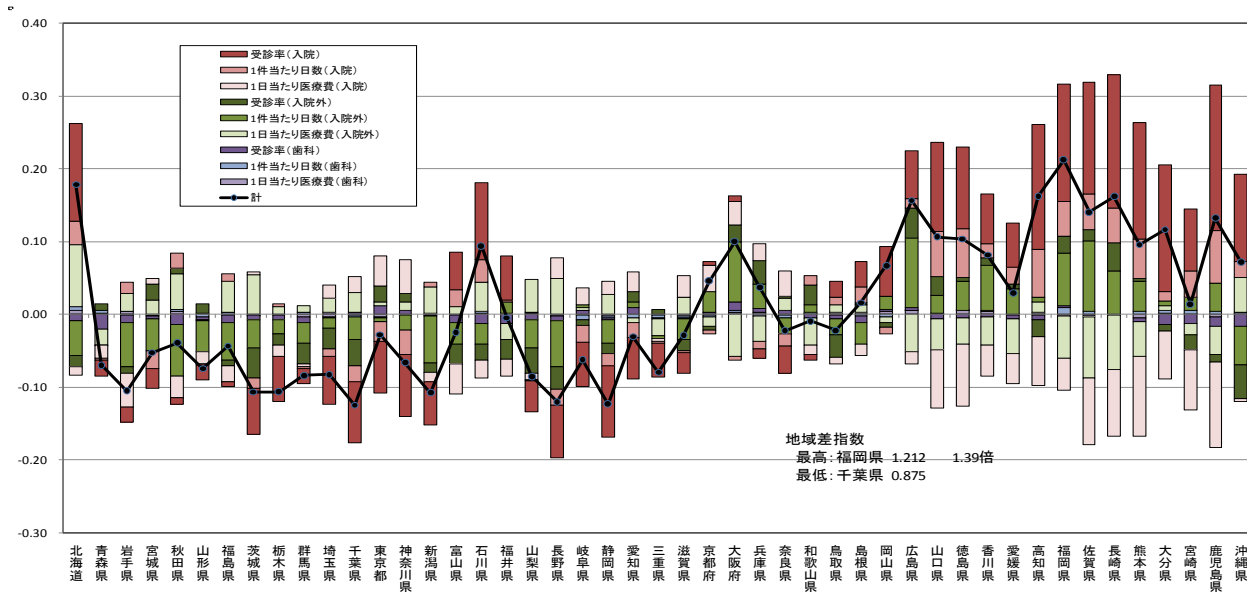
(市町村国民健康保険+後期高齢者医療制度)

b 年齢階級別寄与度



c 三要素別寄与度

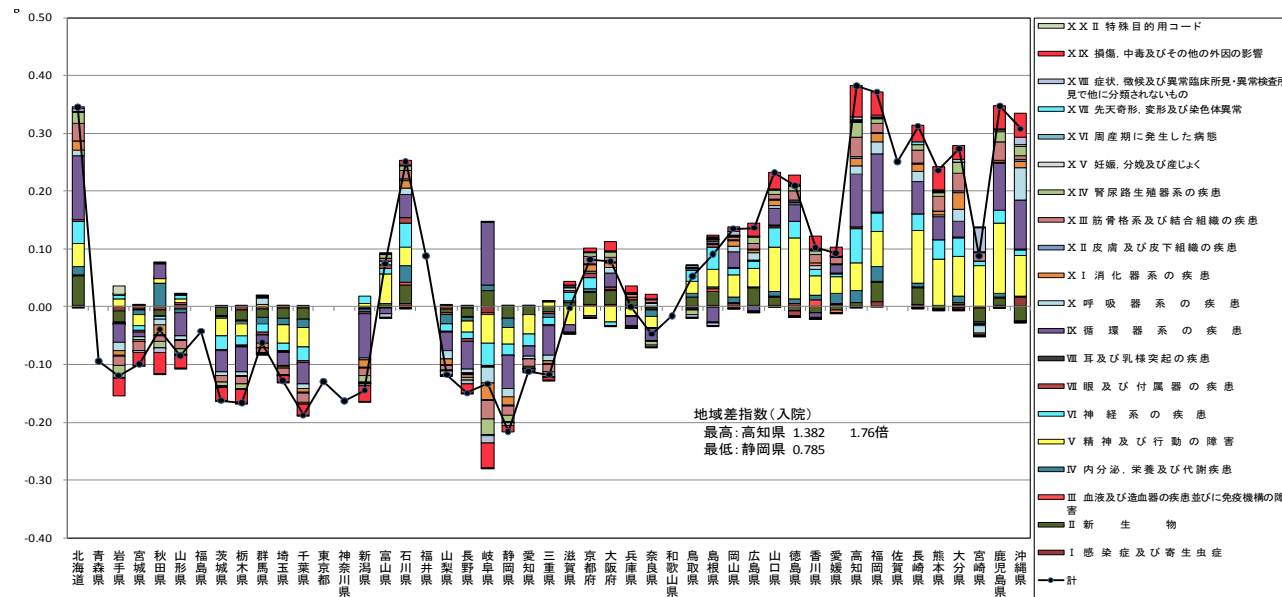
(市町村国民健康保険+後期高齢者医療制度)



※ 地域差指数の全国平均からの乖離(地域差指数-1)を参考3の計算式に従い分解したものである。

d 地域差指数(入院)に対する疾病分類別寄与度

(市町村国民健康保険+後期高齢者医療制度)



※ 疾病分類不詳の医療費は年齢階級別に各疾病分類に按分して作成している。ただし市町村国民健康保険または後期高齢者医療制度において疾病分類不詳のデータが全体の10%を超える都道府県では、疾病分類別寄与度は作成していない。

(参考1) 市町村国民健康保険における2次医療圏別及び市町村別医療費マップと
市町村別(保険者別)の実績医療費及び地域差指数

○ 2次医療圏別及び市町村別地域差指数の計算式

- ・ 2次医療圏別及び市町村別地域差指数の計算式は都道府県別とは異なり、下記の計算式(間接法という)を用いている。

P_i … 当該地域の年齢階級 i の加入者数
X_{ij} … 当該地域の年齢階級 i、属性 j の1人当たり医療費
Y_{ij} … 全国の年齢階級 i、属性 j の1人当たり医療費
とすると、当該地域の地域差指数は以下のとおり

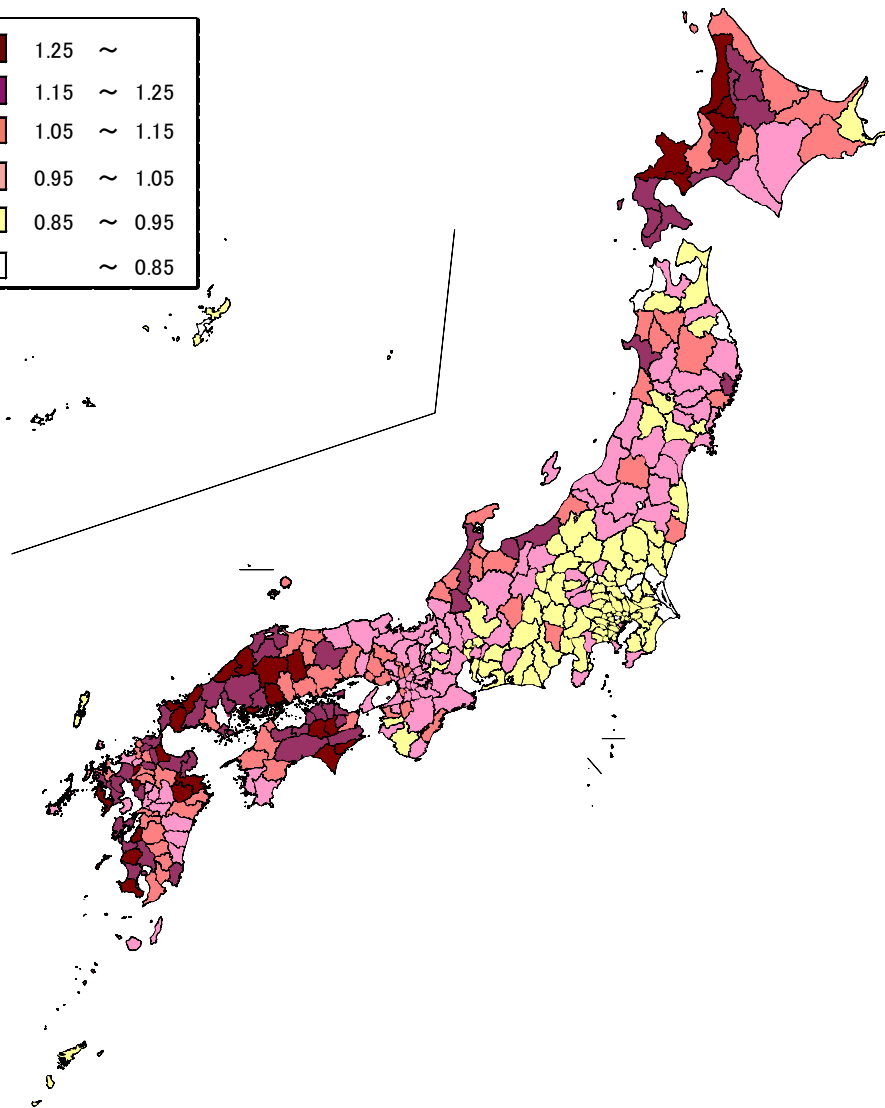
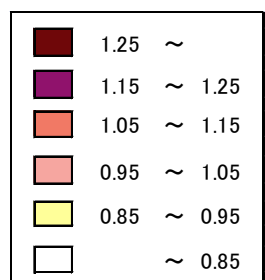
$$\text{当該地域の地域差指数} = \frac{\sum_{ij} P_i \cdot X_{ij}}{\sum_{ij} P_i \cdot Y_{ij}}$$

$$= \frac{\text{当該地域の1人当たり医療費}}{\text{仮に当該地域の年齢階級別1人当たり医療費が全国平均と同じだったとした場合の1人当たり医療費}}$$

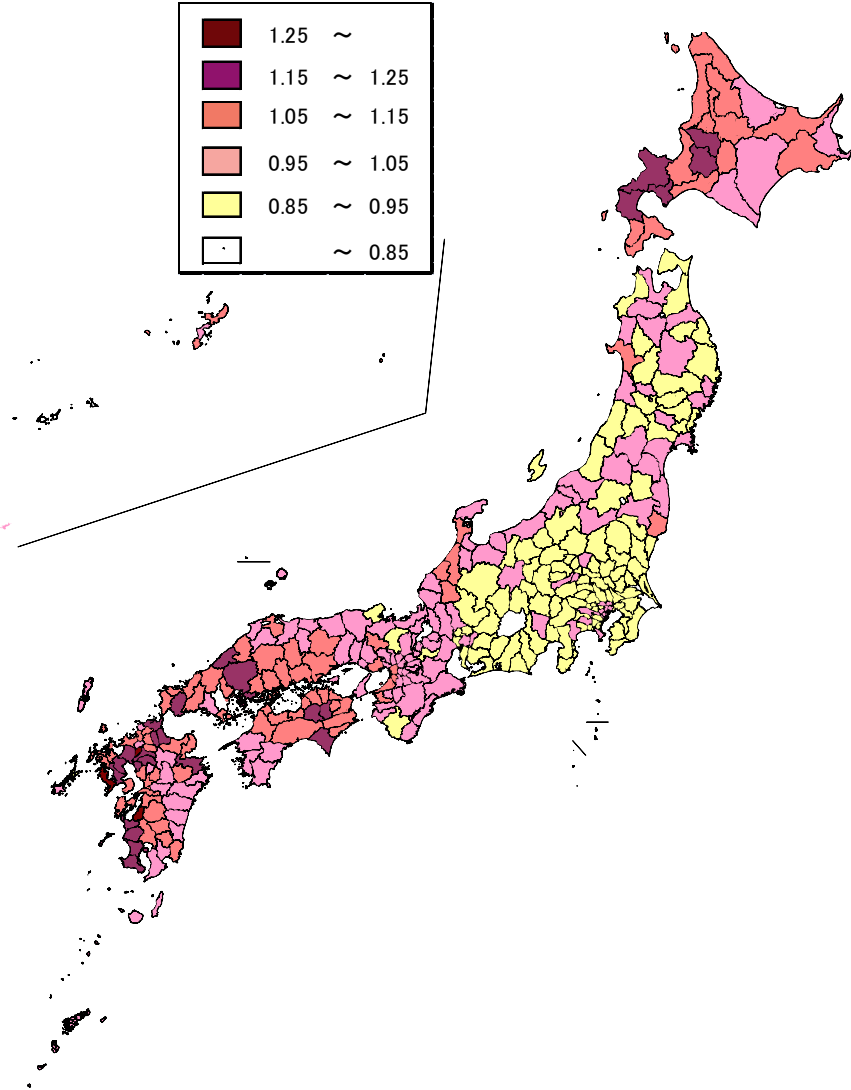
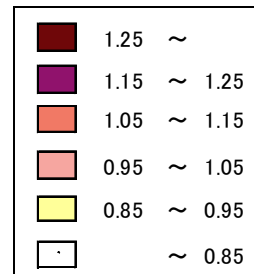
- ・ 2次医療圏や市町村には小規模地域が含まれており、小規模地域における年齢階級別1人当たり医療費は変動が大きく、都道府県別の地域差指数の計算に用いた直接法(P3の計算式(地域における年齢階級別1人当たり医療費を算出して計算する方法))を適用した場合、この変動が大きく影響する可能性が考えられるため、ここでは、従来から地域差指数の計算に用いられてきた方法(地域における年齢階級別1人当たり医療費を算出しないで計算する方法)により計算している。

① 2次医療圏別医療費マップ(市町村国民健康保険)

1人当たり実績医療費の対全国比(全国=1)

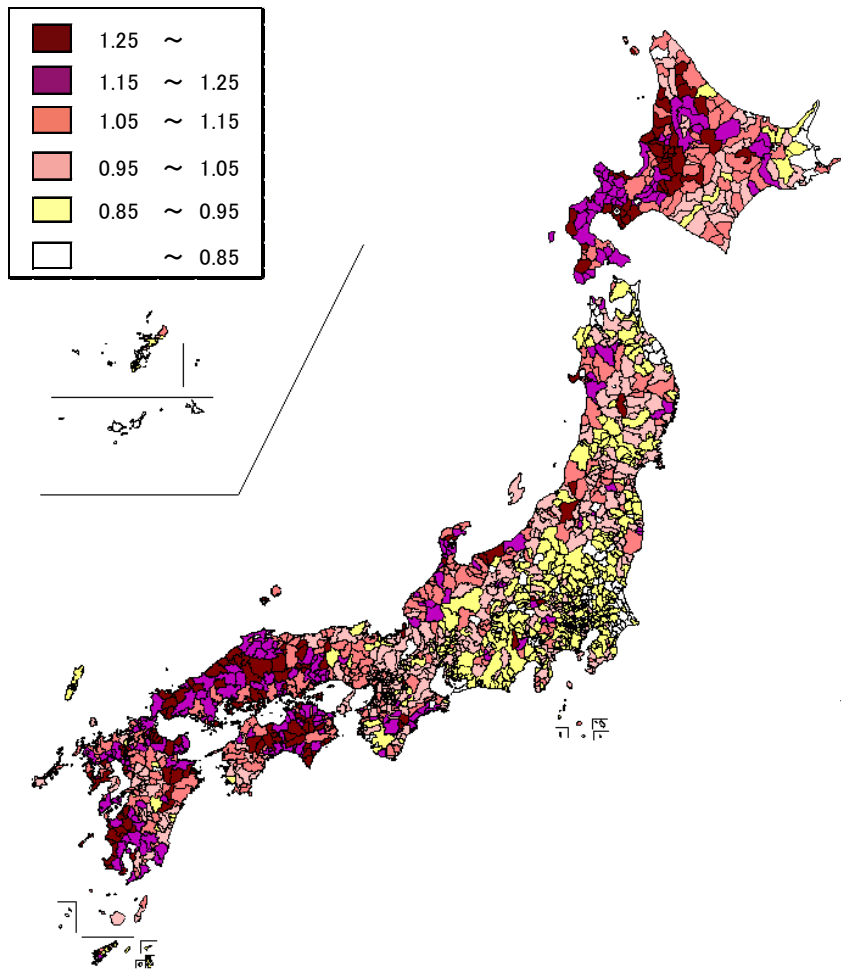


地域差指数(年齢補正後)

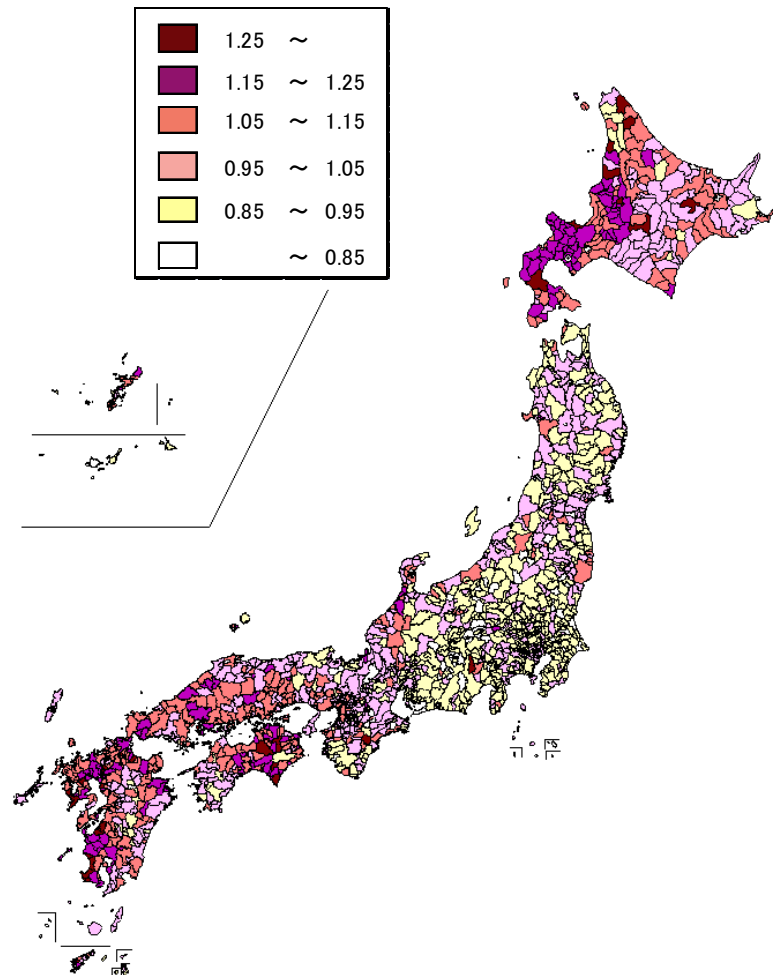


② 市町村別医療費マップ(市町村国民健康保険)

1人当たり実績医療費の対全国比(全国=1)



地域差指数(年齢補正後)



③ 市町村別実績医療費及び地域差指数(保険者名は平成21年度末現在、市町村国民健康保険)

(a) 実績医療費

対全国比	保険者数	構成割合(%)
1.2以上	285	16.5
1.1以上～1.2未満	256	14.9
0.9以上～1.1未満	874	50.7
0.8以上～0.9未満	261	15.1
0.8未満	47	2.7
合計	1723	100.0

(b) 地域差指数

地域差指数	保険者数	構成割合(%)
1.2以上	88	5.1
1.1以上～1.2未満	251	14.6
0.9以上～1.1未満	1121	65.1
0.8以上～0.9未満	240	13.9
0.8未満	23	1.3
合計	1723	100.0

1人当たり医療費の高い市町村 (円)

順位	保険者名	1人当たり医療費
1	馬路村 (高知)	548,370
2	上北山村 (奈良)	463,286
3	赤平市 (北海道)	455,717
4	津奈木町 (熊本)	453,842
5	早川町 (山梨)	450,019
6	中頓別町 (北海道)	446,910
7	大崎上島町 (広島)	442,338
8	大川村 (高知)	440,508
9	水俣市 (熊本)	439,789
10	初山別村 (北海道)	435,727

1人当たり医療費の低い市町村 (円)

順位	保険者名	1人当たり医療費
1	御蔵島村 (東京)	126,518
2	座間味村 (沖縄)	145,902
3	渡嘉敷村 (沖縄)	155,660
4	竹富町 (沖縄)	161,233
5	小笠原村 (東京)	162,442
6	川上村 (長野)	173,796
7	多良間村 (沖縄)	178,872
8	石垣市 (沖縄)	188,453
9	南牧村 (長野)	195,856
10	境町 (茨城)	203,691

計
全国平均284,501円
最大と最小の格差は4.3倍

計
最大と最小の格差は2.5倍

地域差指数の高い市町村

順位	保険者名	地域差指数
1	馬路村 (高知)	1.47
2	津奈木町 (熊本)	1.44
3	上北山村 (奈良)	1.36
4	水俣市 (熊本)	1.35
5	初山別村 (北海道)	1.34
6	中頓別町 (北海道)	1.34
7	長崎市 (長崎)	1.33
8	大町町 (佐賀)	1.33
9	みやき町 (佐賀)	1.33
10	坂町 (広島)	1.31

地域差指数の低い市町村

順位	保険者名	地域差指数
1	御蔵島村 (東京)	0.59
2	渡嘉敷村 (沖縄)	0.68
3	王滝村 (長野)	0.68
4	竹富町 (沖縄)	0.71
5	根羽村 (長野)	0.71
6	多良間村 (沖縄)	0.72
7	座間味村 (沖縄)	0.72
8	小値賀町 (長野)	0.73
9	泰阜村 (長野)	0.74
10	三川町 (山形)	0.75

(円)

順位	保険者名	1人当たり医療費
1	渡名喜村 (沖縄)	262,353
2	宇検村 (鹿児島)	239,445
3	馬路村 (高知)	235,898
4	赤平市 (北海道)	232,649
5	新庄村 (岡山)	230,805
6	上関町 (山口)	220,562
7	三好市 (徳島)	219,720
8	大豊町 (高知)	218,336
9	神流町 (群馬)	217,192
10	牟岐町 (徳島)	215,581

入院
全国平均108,464円
最大と最小の格差は13.2倍

入院
最大と最小の格差は9.6倍

地域差指数の高い市町村

順位	保険者名	地域差指数
1	渡名喜村 (沖縄)	2.33
2	宇検村 (鹿児島)	1.92
3	新庄村 (岡山)	1.81
4	津奈木町 (熊本)	1.77
5	陸別町 (北海道)	1.75
6	日之影町 (宮崎)	1.75
7	赤平市 (北海道)	1.74
8	瀬戸内町 (鹿児島)	1.73
9	三好市 (徳島)	1.72
10	上関町 (山口)	1.71

地域差指数の低い市町村

順位	保険者名	地域差指数
1	御蔵島村 (東京)	0.24
2	三川町 (山形)	0.56
3	鳴沢村 (山梨)	0.58
4	南箕輪村 (長野)	0.58
5	王滝村 (長野)	0.60
6	根羽村 (長野)	0.62
7	豊山町 (愛知)	0.62
8	泰阜村 (長野)	0.66
9	中川町 (北海道)	0.66
10	下條村 (長野)	0.66

(円)

順位	保険者名	1人当たり医療費
1	馬路村 (高知)	282,120
2	初山別村 (北海道)	269,091
3	早川町 (山梨)	236,381
4	大崎上島町 (広島)	235,606
5	北川村 (高知)	230,688
6	水俣市 (熊本)	226,106
7	上島町 (愛媛)	223,359
8	九度山町 (和歌山)	223,293
9	津奈木町 (熊本)	218,396
10	田野町 (高知)	217,928

入院外
全国平均153,896円
最大と最小の格差は4.7倍

入院外
最大と最小の格差は2.9倍

地域差指数の高い市町村

順位	保険者名	地域差指数
1	初山別村 (北海道)	1.53
2	馬路村 (高知)	1.38
3	田野町 (高知)	1.29
4	津奈木町 (熊本)	1.28
5	水俣市 (熊本)	1.28
6	北川村 (高知)	1.27
7	九度山町 (和歌山)	1.27
8	南富良野町 (北海道)	1.26
9	早川町 (山梨)	1.25
10	広島市 (広島)	1.25

地域差指数の低い市町村

順位	保険者名	地域差指数
1	小笠原村 (東京)	0.53
2	栗国村 (沖縄)	0.57
3	座間味村 (沖縄)	0.59
4	伊是名村 (沖縄)	0.60
5	与論町 (鹿児島)	0.60
6	伊平屋村 (沖縄)	0.60
7	多良間村 (沖縄)	0.60
8	十島村 (鹿児島)	0.61
9	渡嘉敷村 (沖縄)	0.61
10	渡名喜村 (沖縄)	0.62

(円)

順位	保険者名	1人当たり医療費
1	上北山村 (奈良)	45,826
2	中頓別町 (北海道)	41,382
3	初山別村 (北海道)	34,050
4	奈義町 (岡山)	33,423
5	坂町 (広島)	32,564
6	占冠村 (北海道)	31,858
7	熊野町 (広島)	31,700
8	音成子府村 (北海道)	31,236
9	上川町 (北海道)	30,495
10	馬路村 (高知)	30,352

歯科
全国平均22,141円
最大と最小の格差は4.8倍

歯科
最大と最小の格差は3.8倍

地域差指数の高い市町村

順位	保険者名	地域差指数
1	上北山村 (奈良)	1.82
2	中頓別町 (北海道)	1.68
3	猿払村 (北海道)	1.52
4	奈義町 (岡山)	1.42
5	初山別村 (北海道)	1.42
6	占冠村 (北海道)	1.38
7	坂町 (広島)	1.37
8	南幌町 (北海道)	1.31
9	泉大津市 (大阪)	1.31
10	熊野町 (広島)	1.30

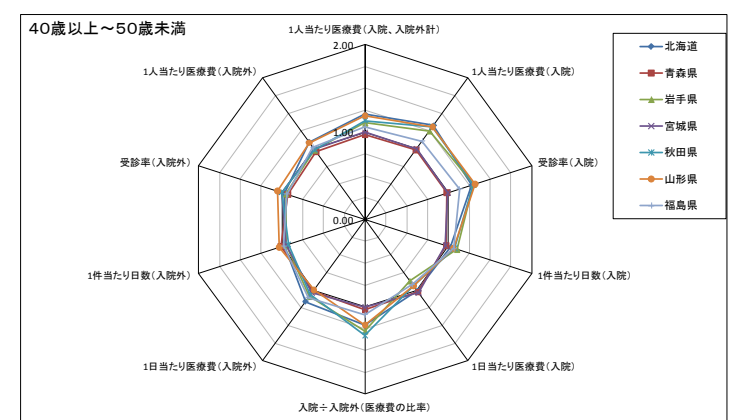
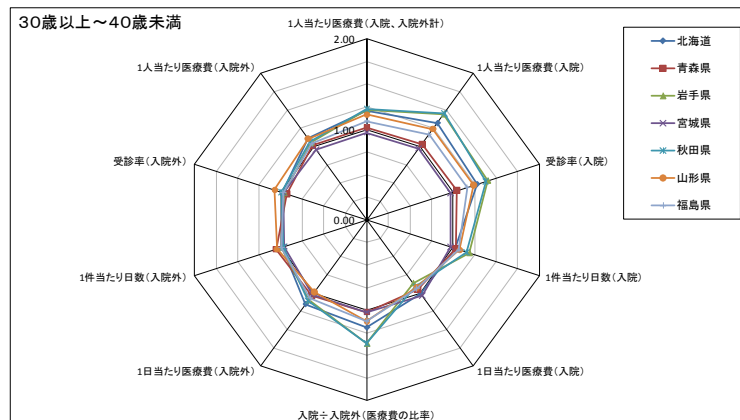
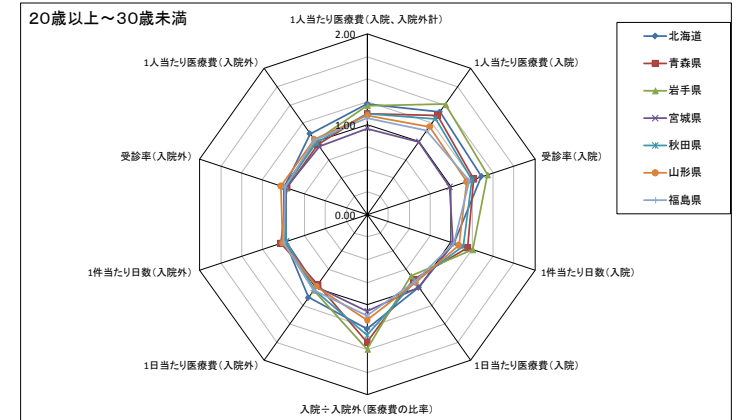
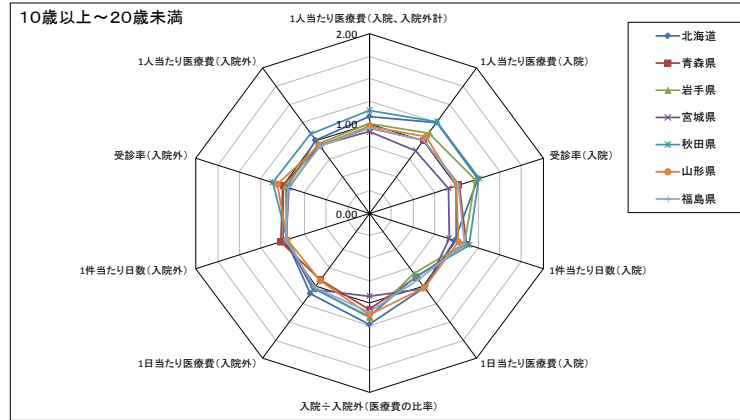
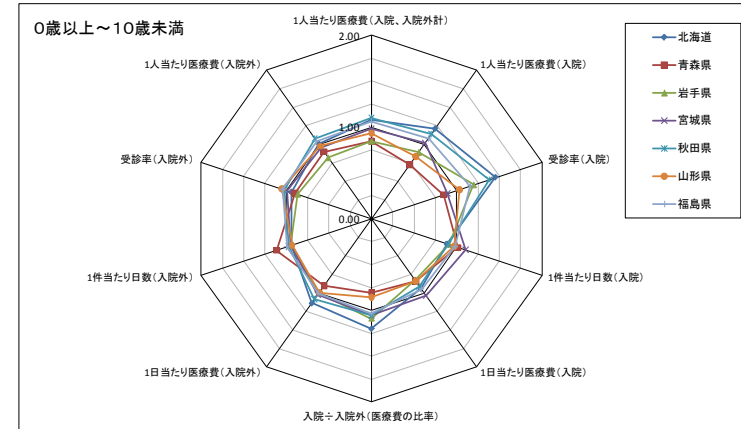
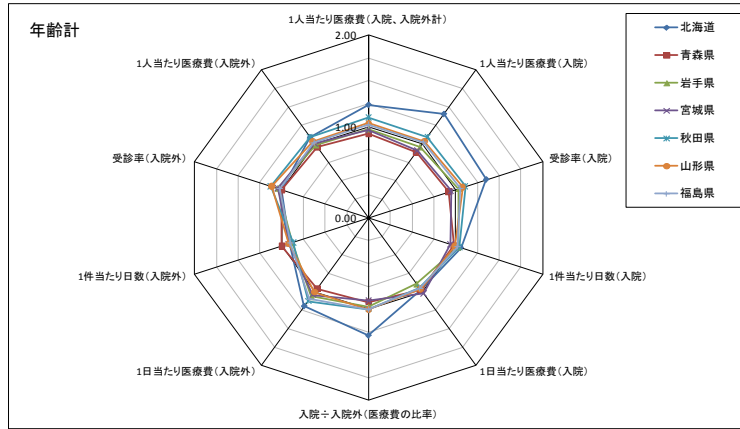
地域差指数の低い市町村

順位	保険者名	地域差指数
1	伊是名村 (沖縄)	0.48
2	渡名喜村 (沖縄)	0.48
3	大間町 (青森)	0.53
4	風間浦村 (青森)	0.55
5	久米島町 (沖縄)	0.56
6	乙部町 (北海道)	0.57
7	大桑村 (長野)	0.58
8	売木村 (長野)	0.58
9	南大隈町 (鹿児島)	0.59
10	利島村 (東京)	0.60

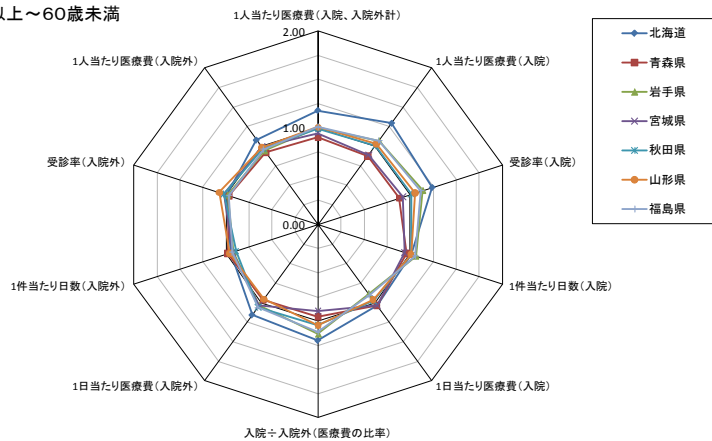
(参考2) 医療費に関するレーダーチャート(市町村国民健康保険+後期高齢者医療制度)

※ 全国計を1としている。

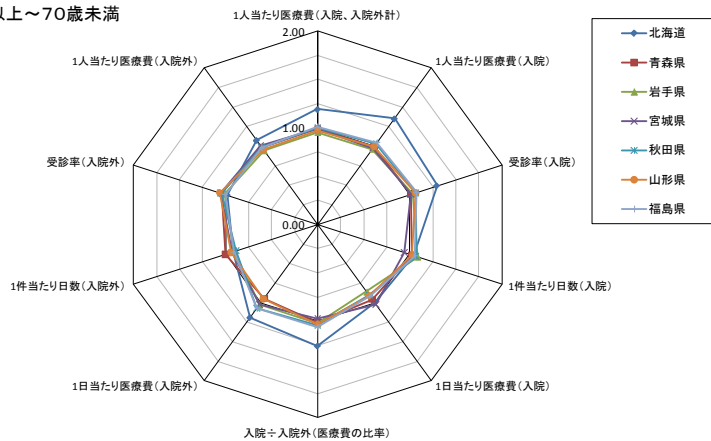
① 北海道～東北地方



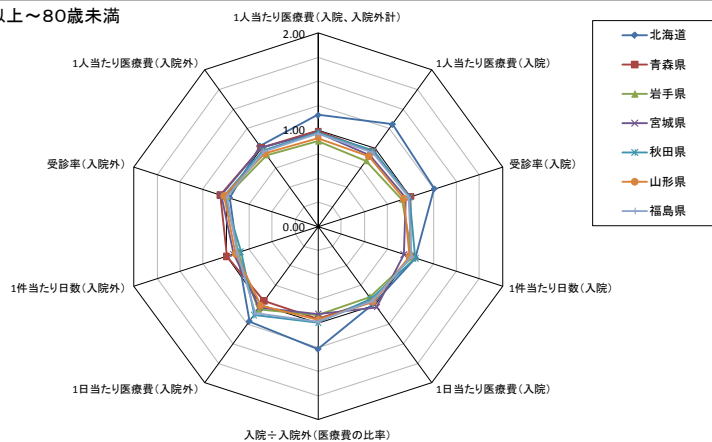
50歳以上～60歳未満



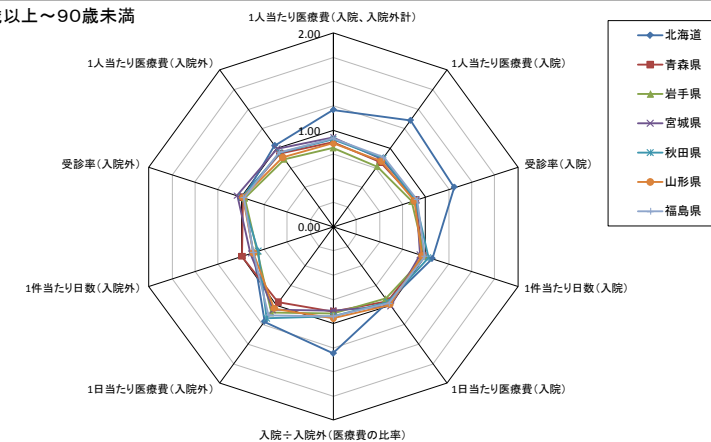
60歳以上～70歳未満



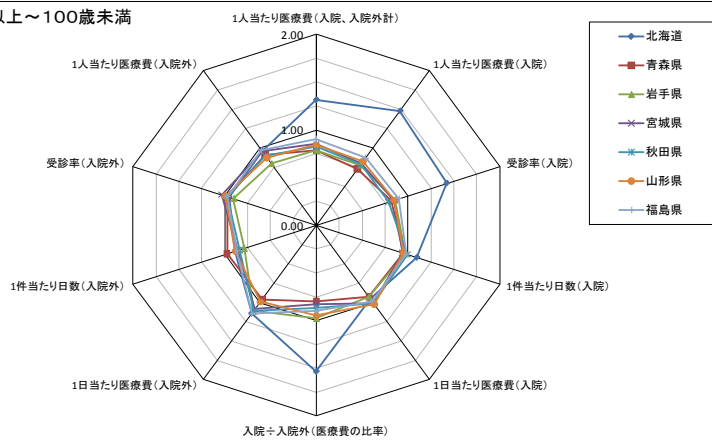
70歳以上～80歳未満



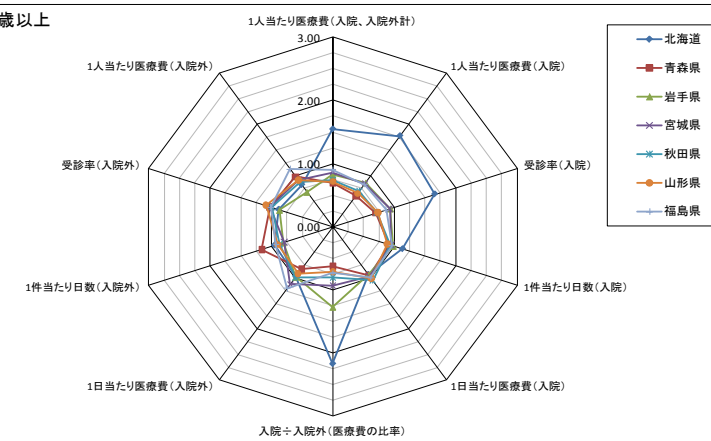
80歳以上～90歳未満



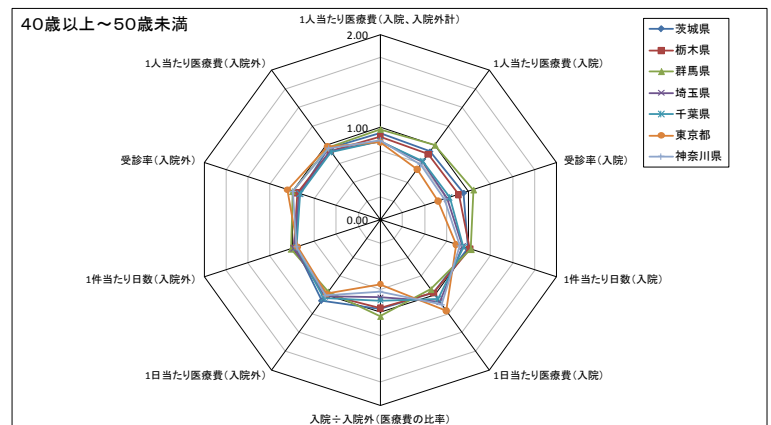
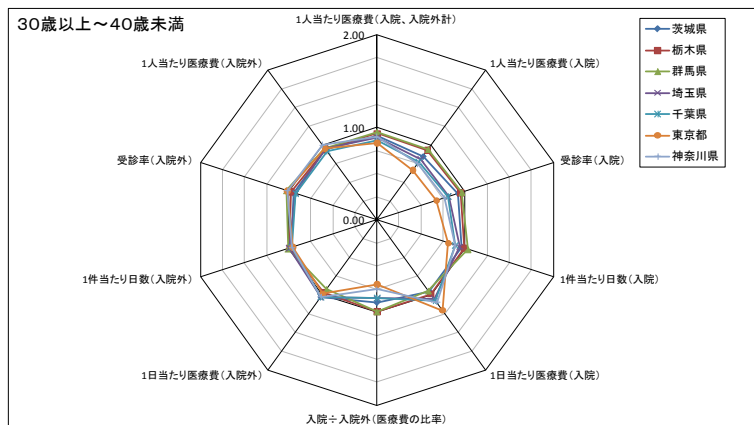
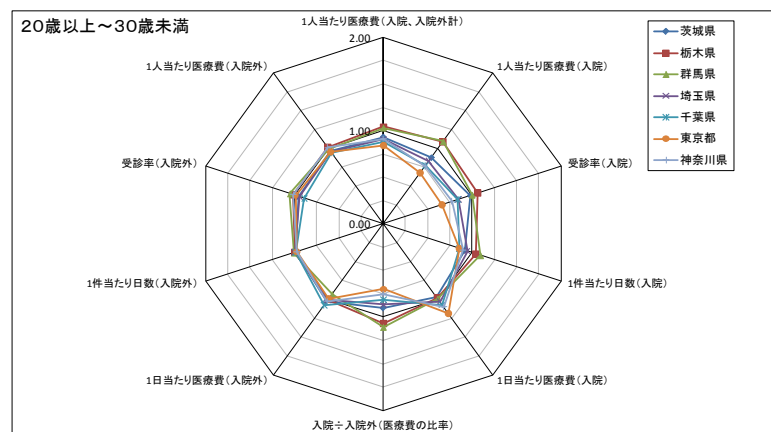
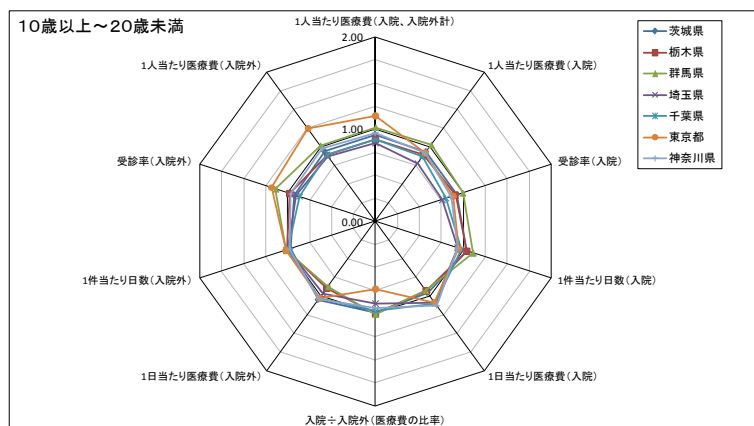
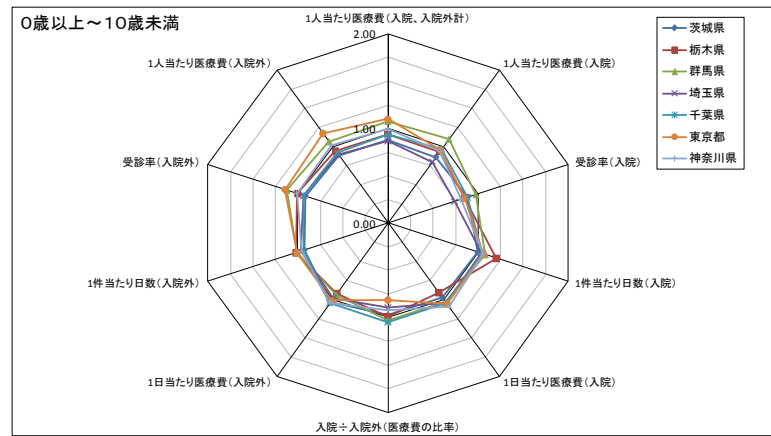
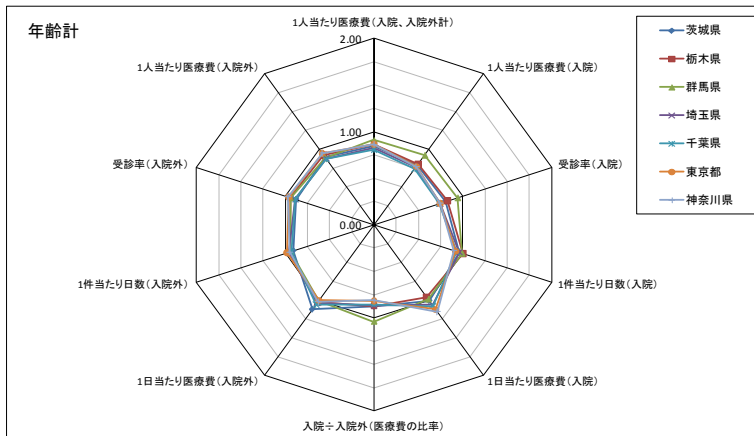
90歳以上～100歳未満

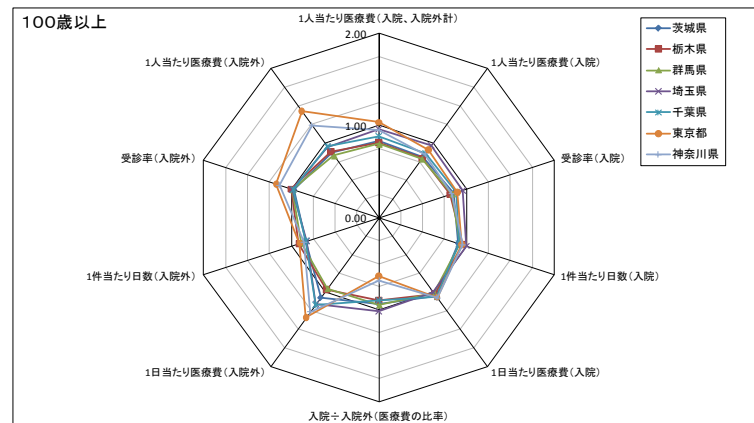
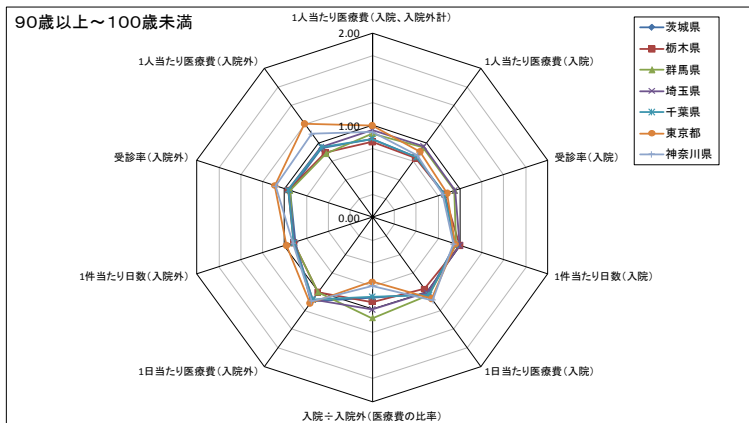
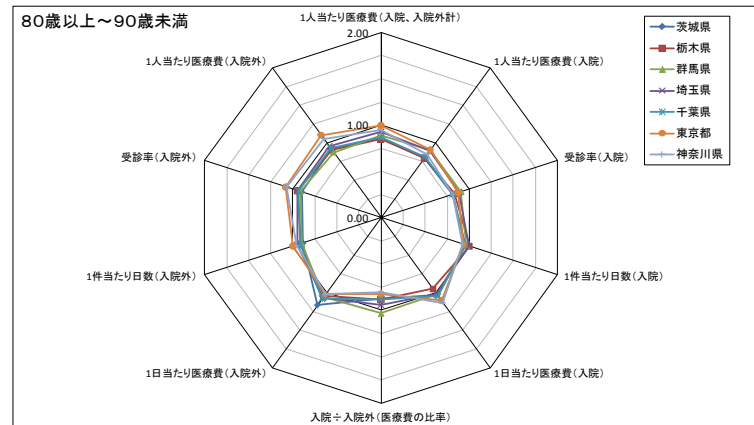
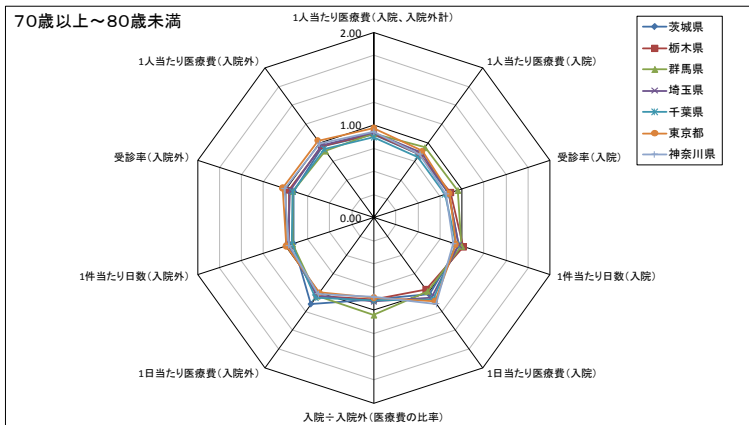
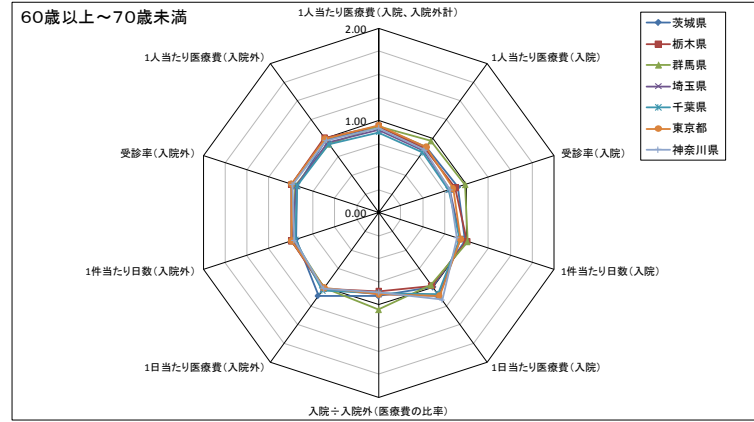
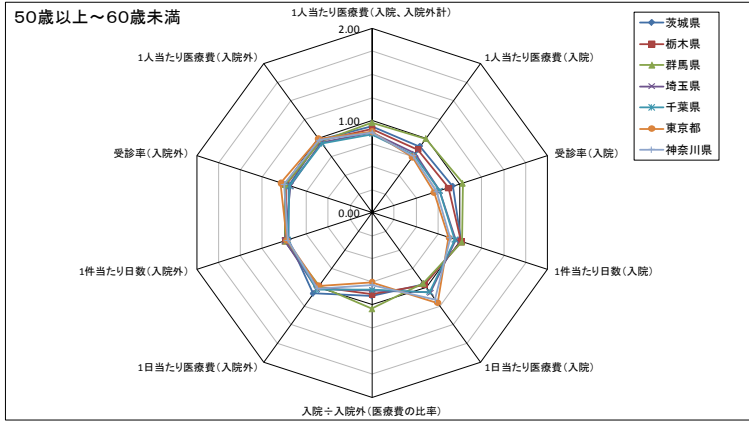


100歳以上

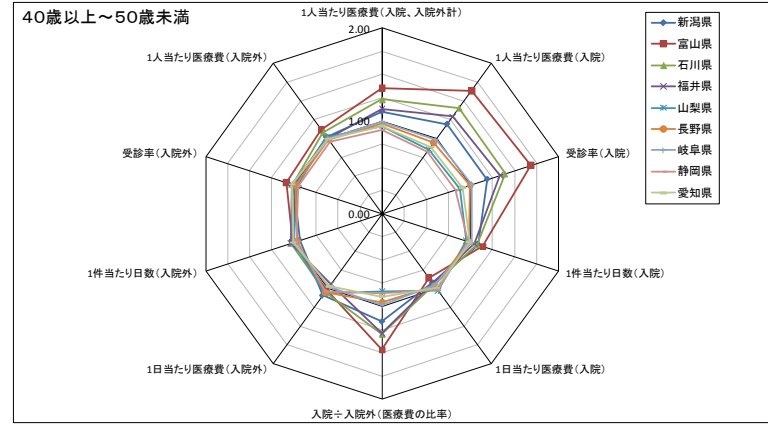
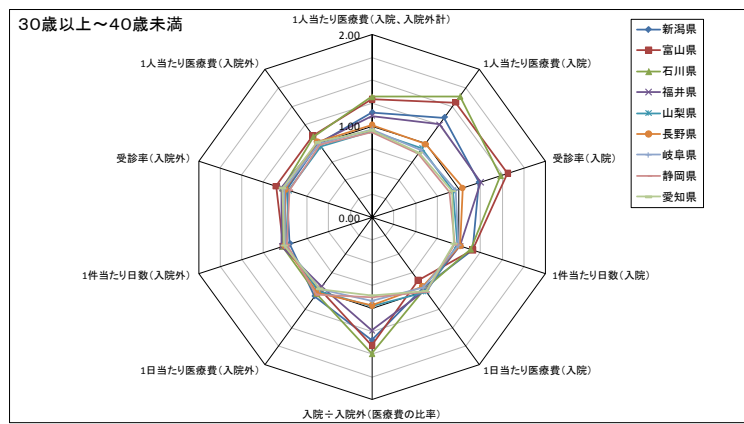
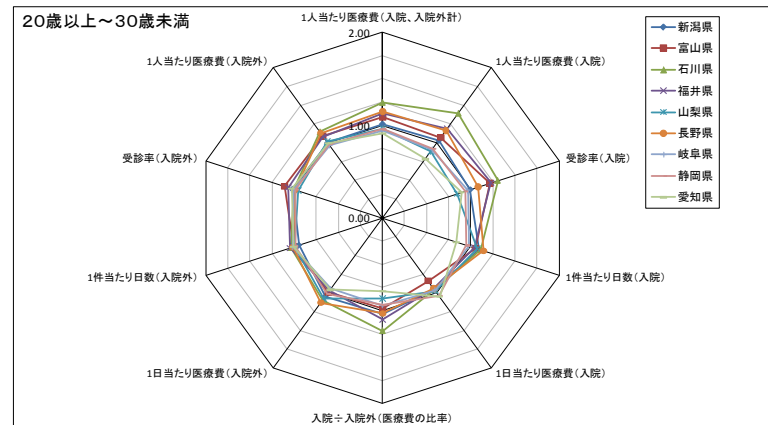
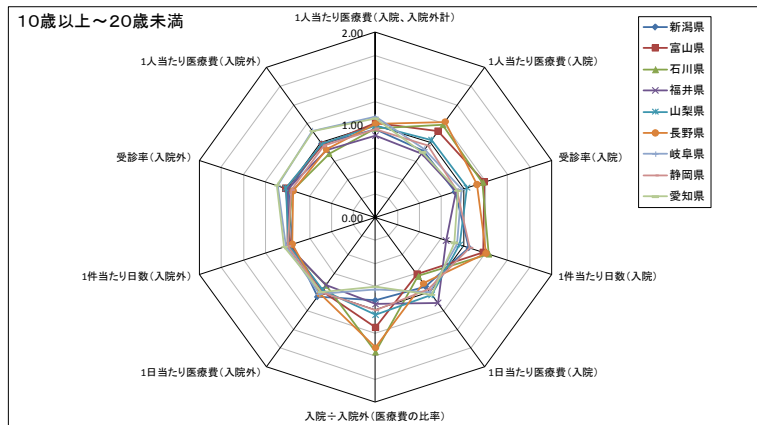
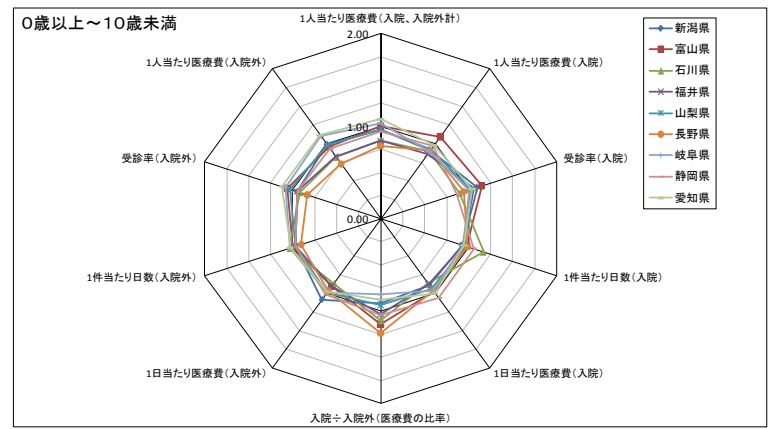
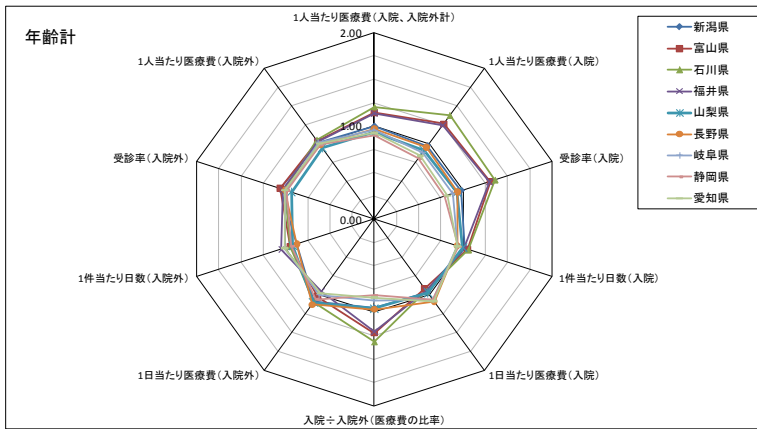


② 関東地方

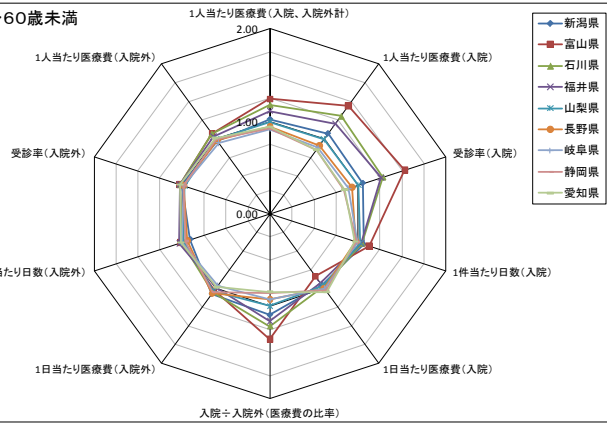




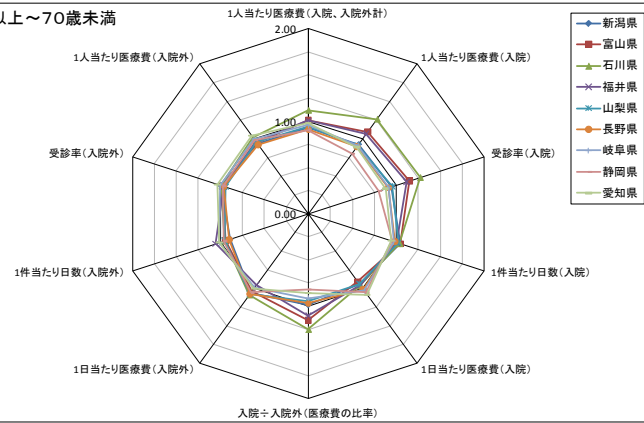
③ 中部地方



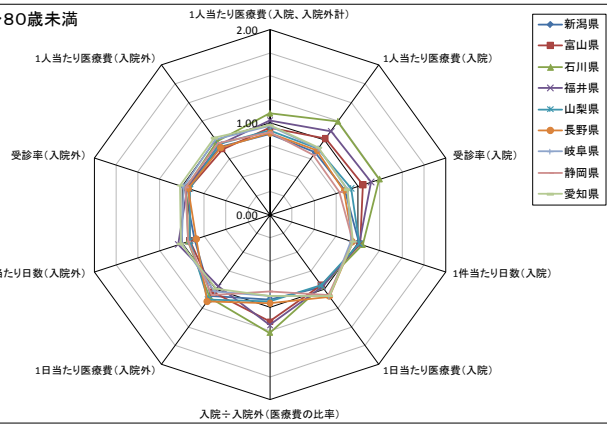
50歳以上～60歳未満



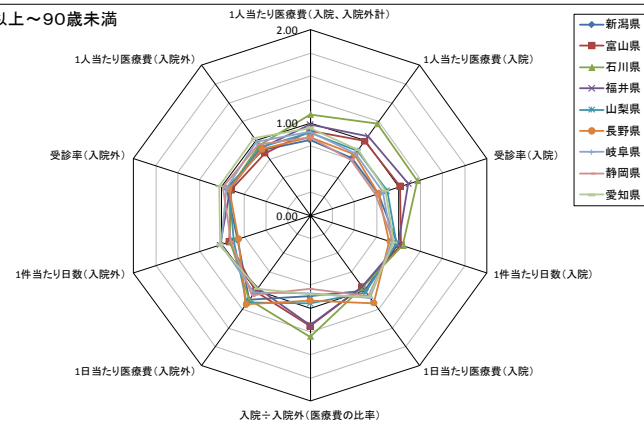
60歳以上～70歳未満



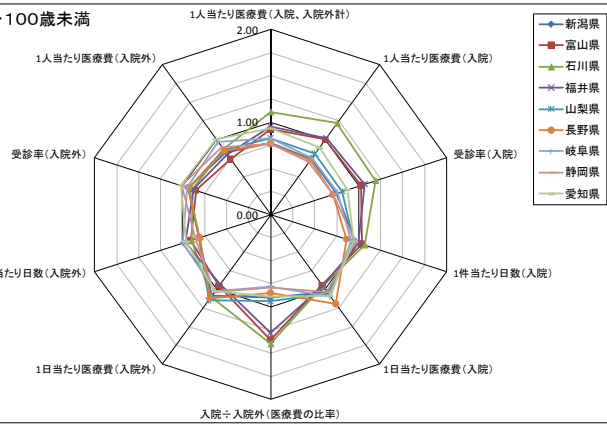
70歳以上～80歳未満



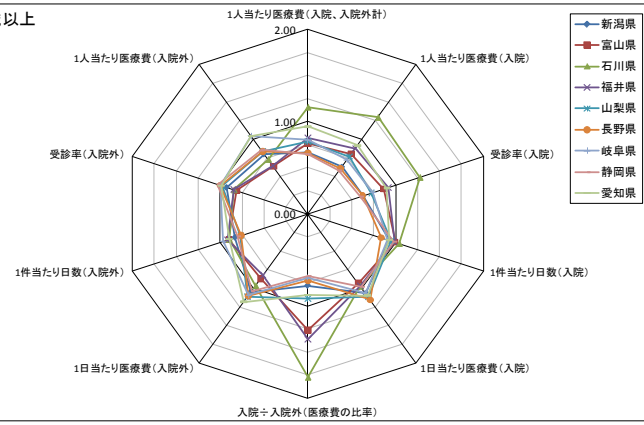
80歳以上～90歳未満



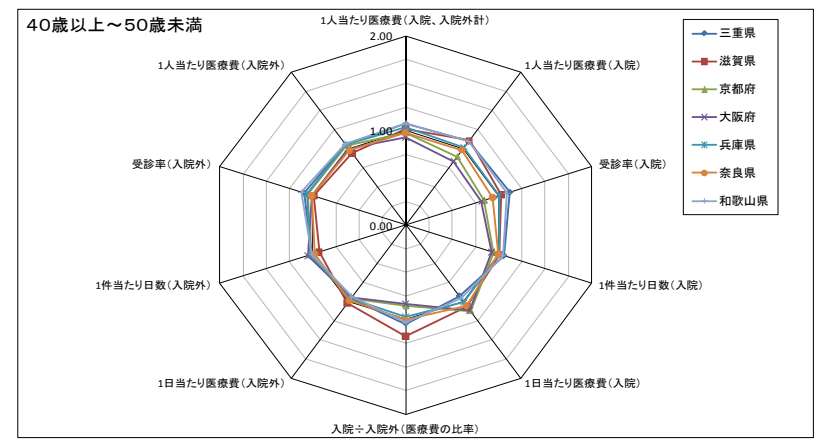
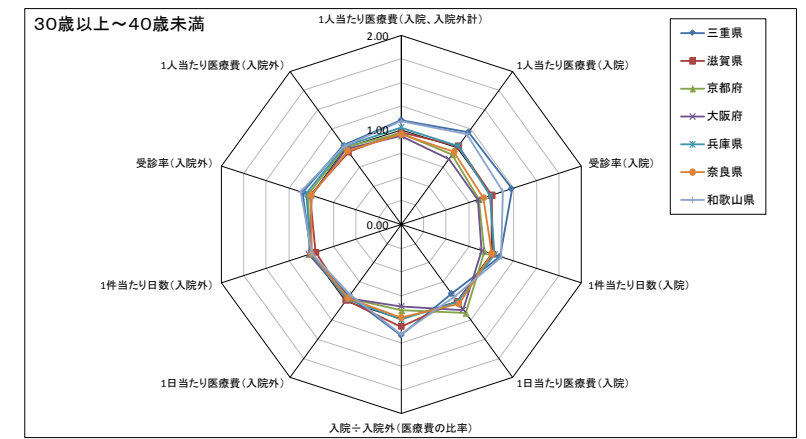
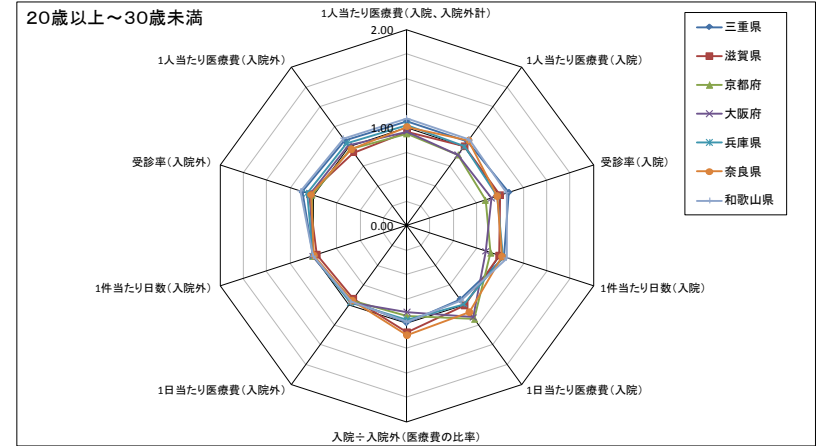
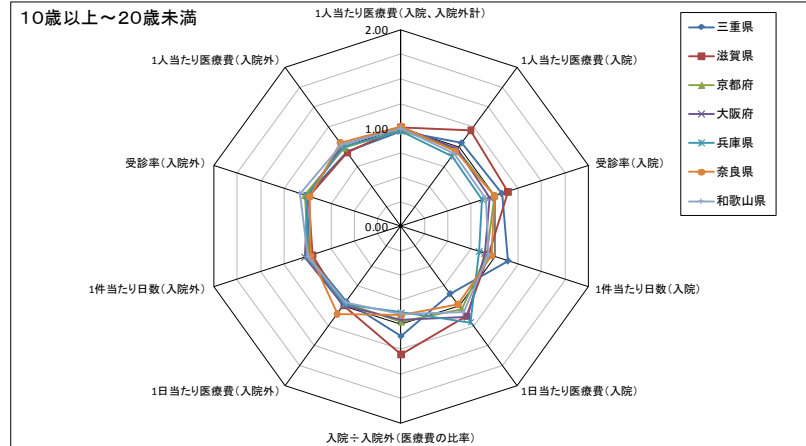
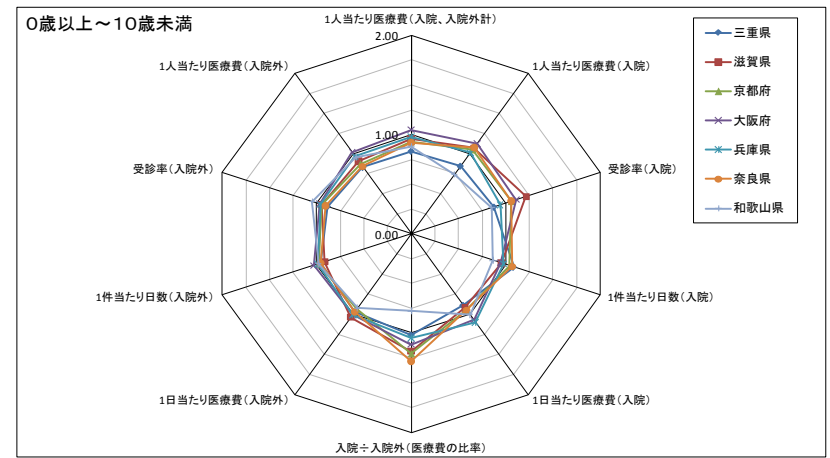
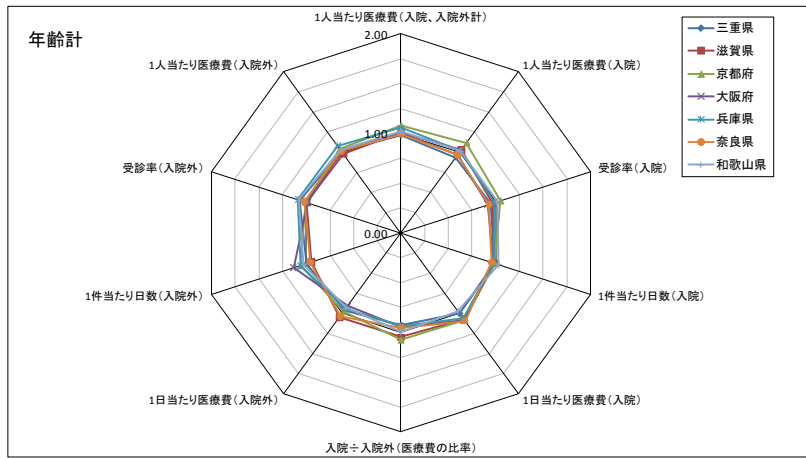
90歳以上～100歳未満



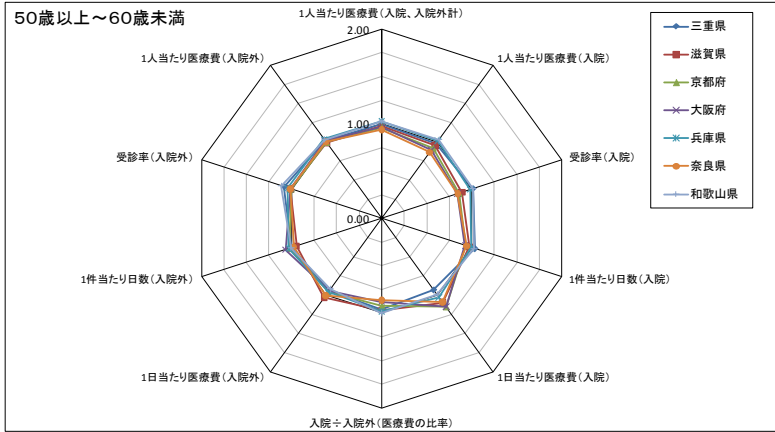
100歳以上



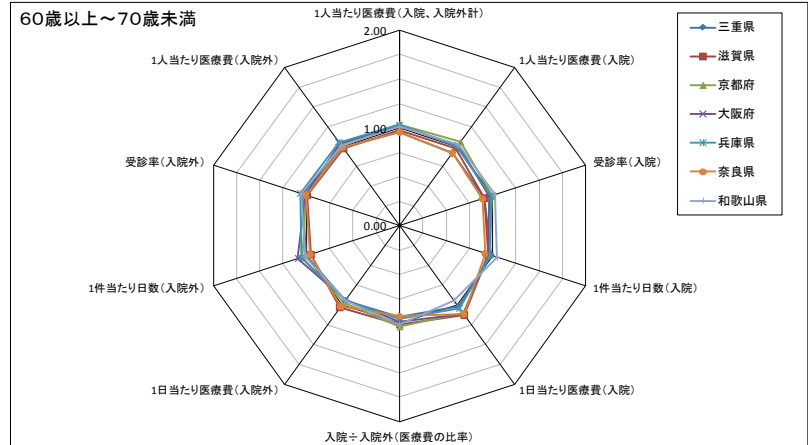
④ 近畿地方



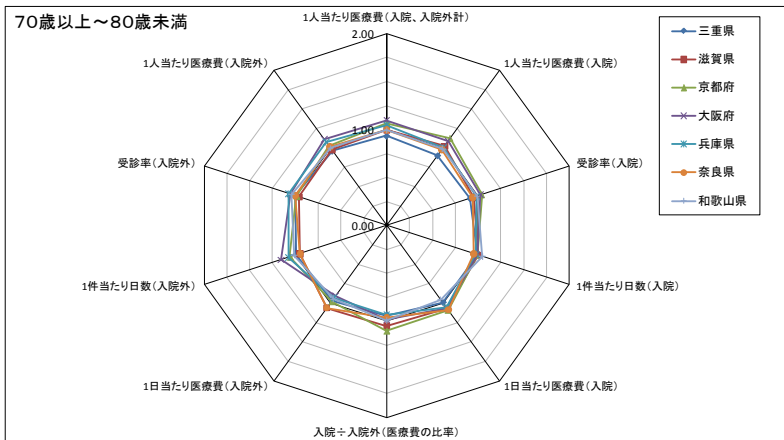
50歳以上～60歳未満



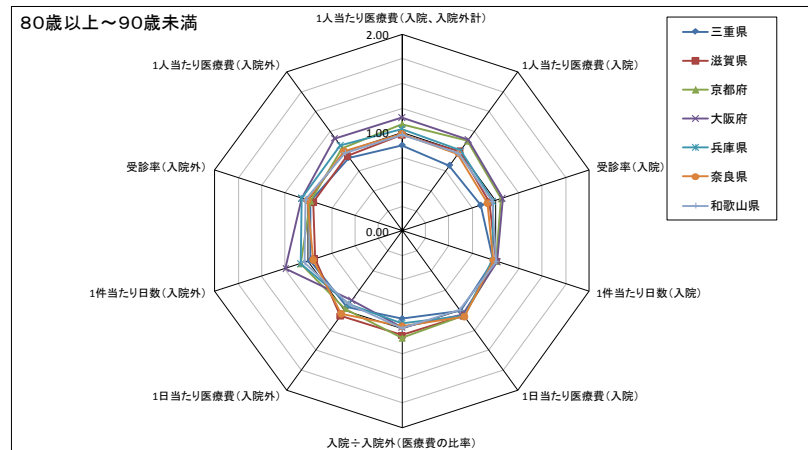
60歳以上～70歳未満



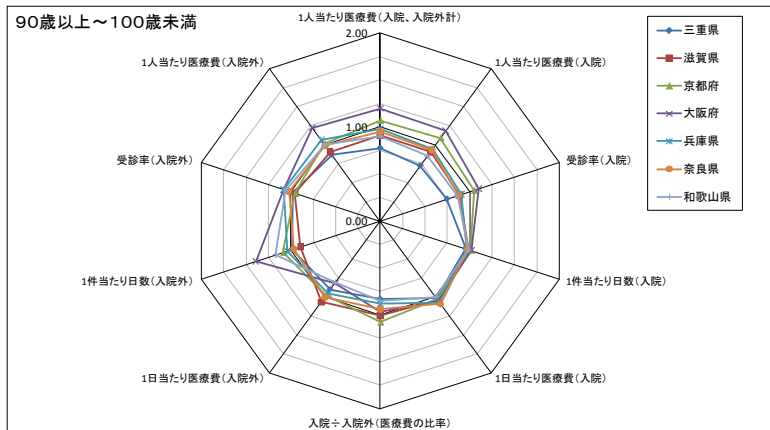
70歳以上～80歳未満



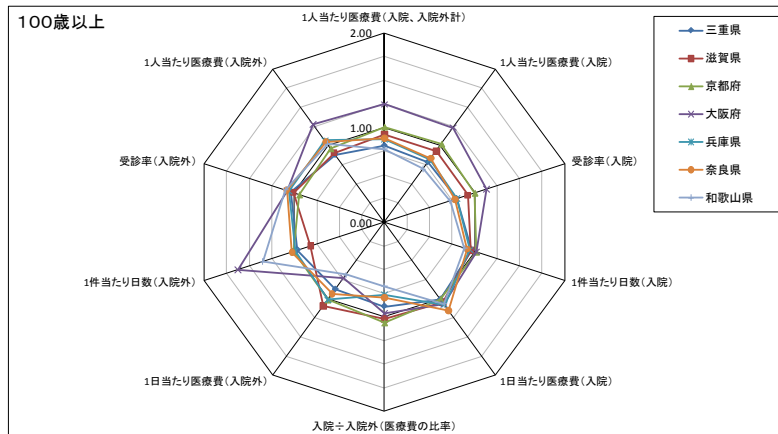
80歳以上～90歳未満



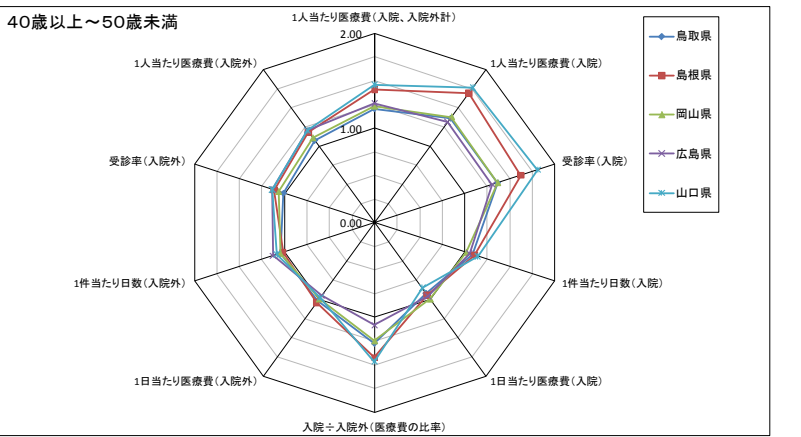
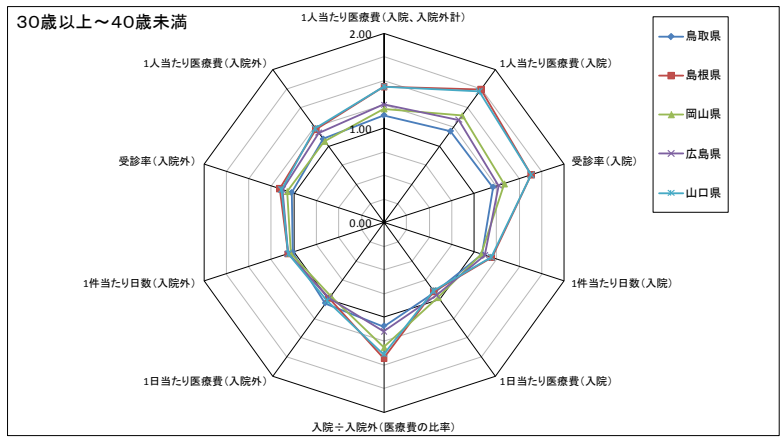
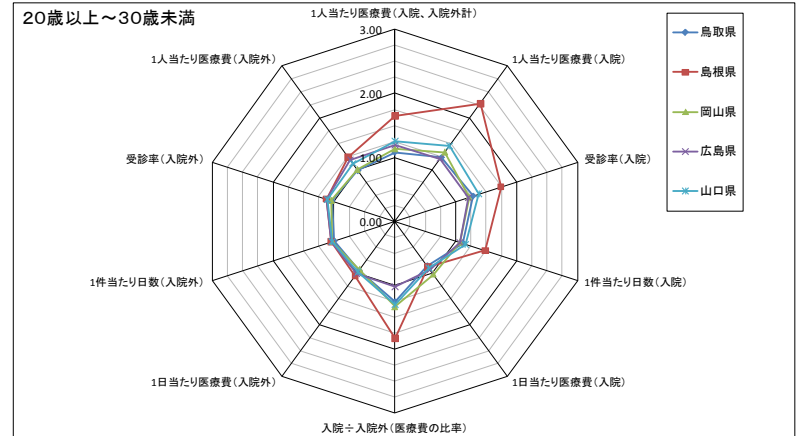
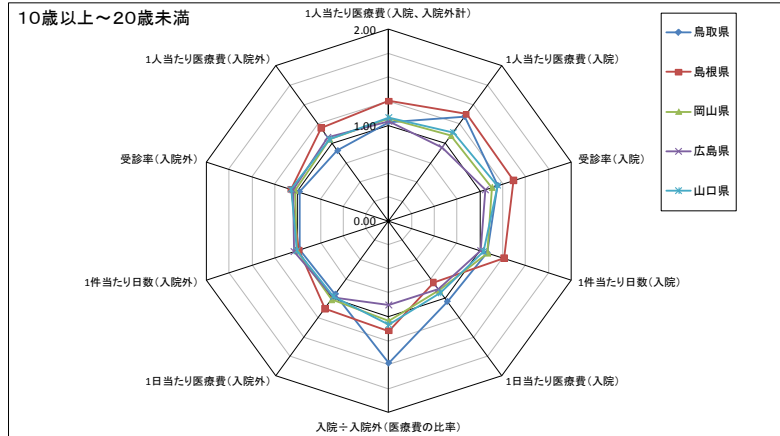
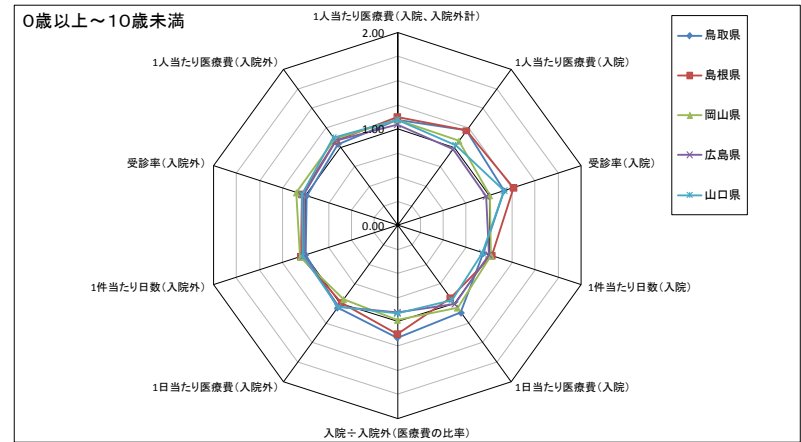
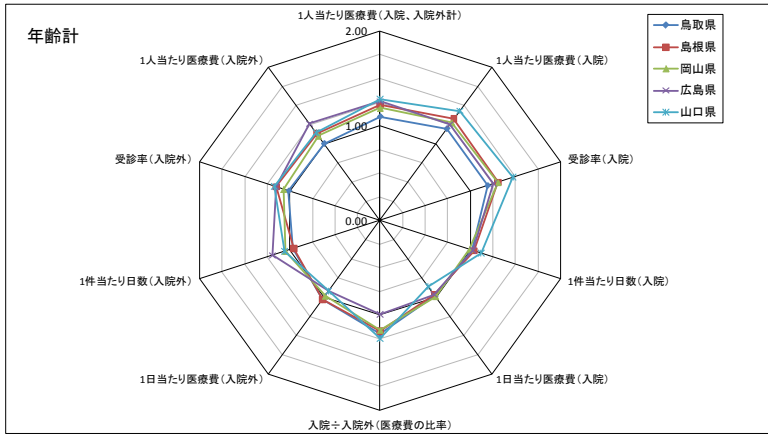
90歳以上～100歳未満

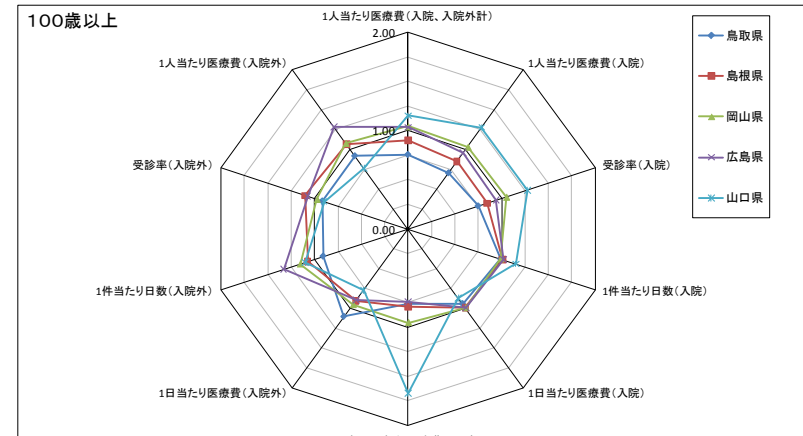
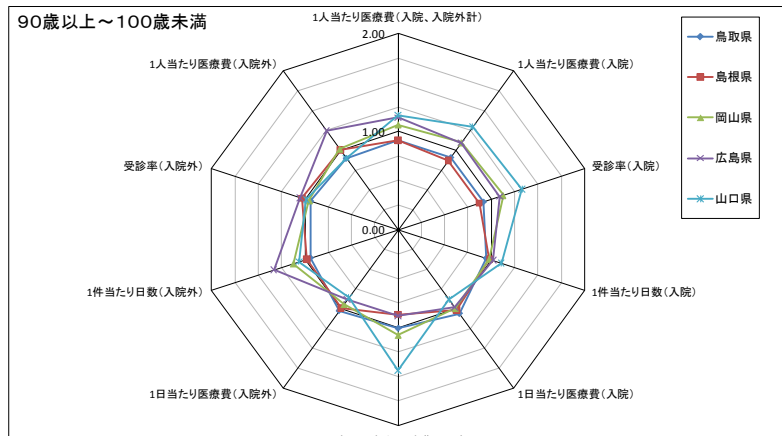
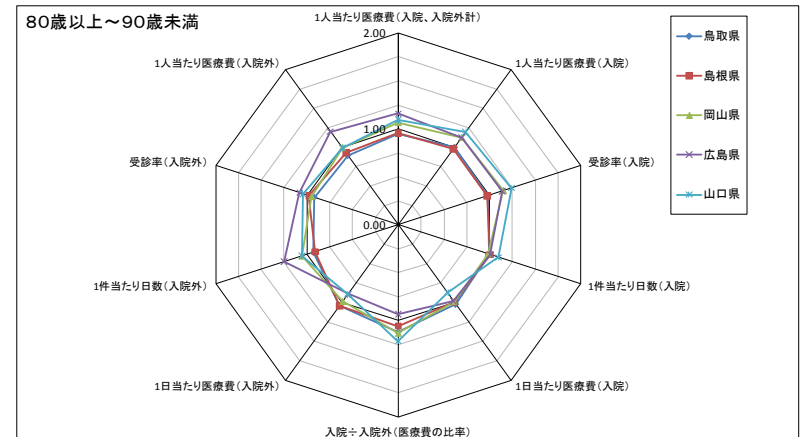
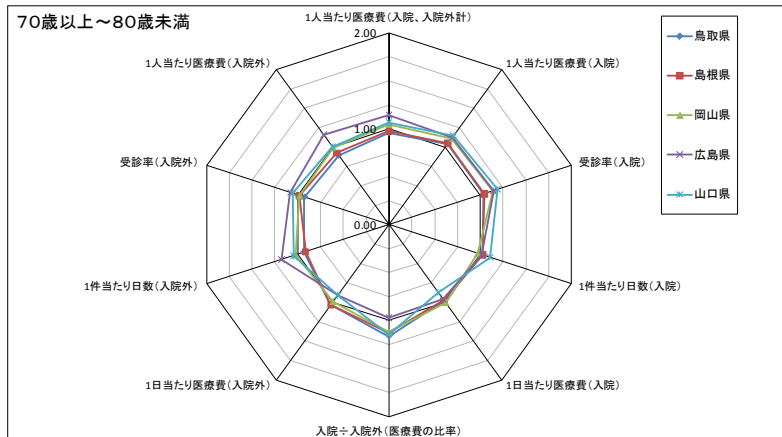
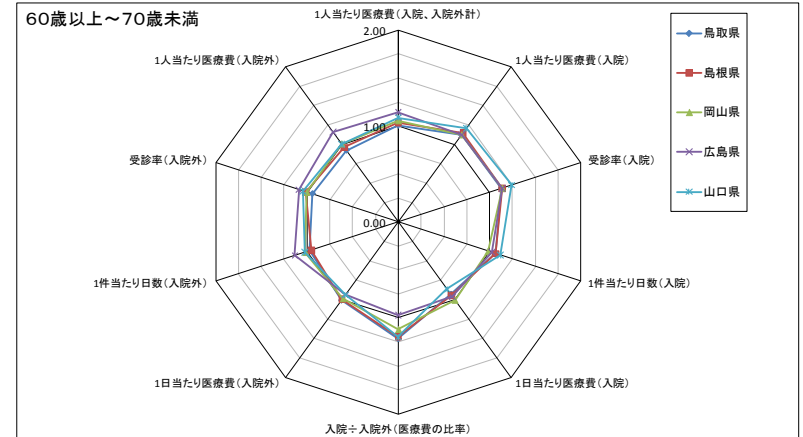
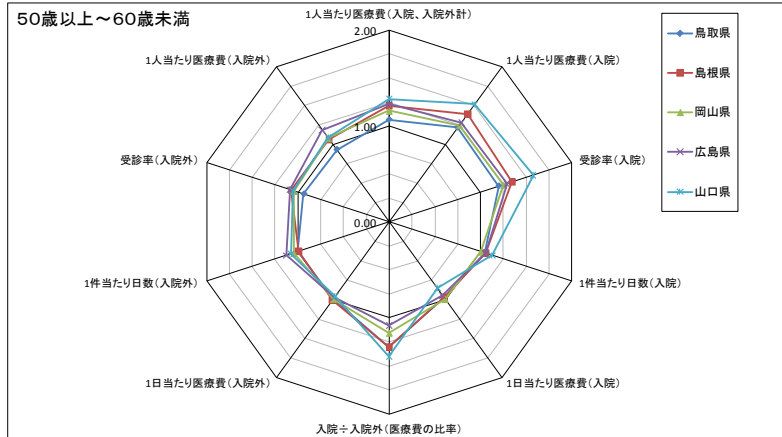


100歳以上

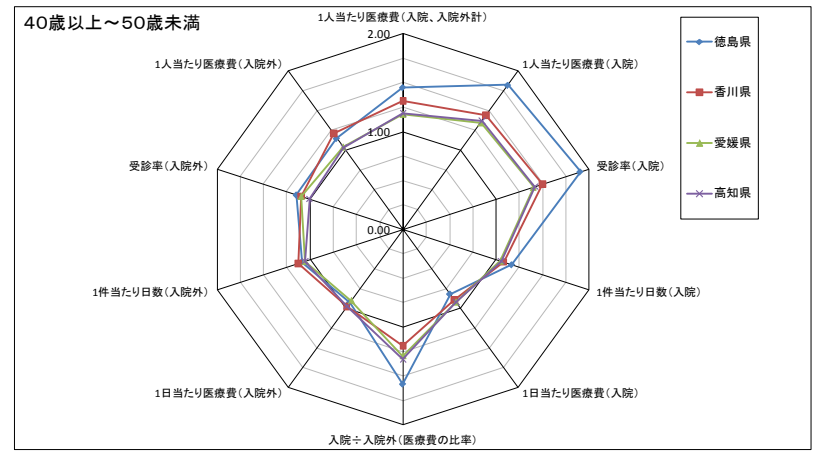
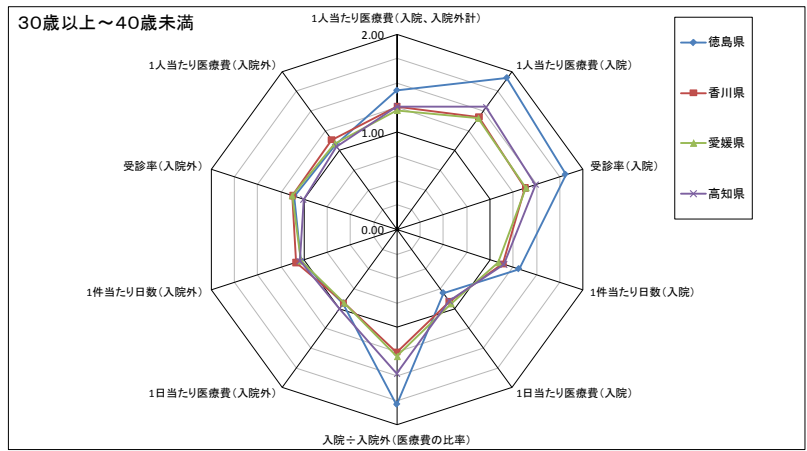
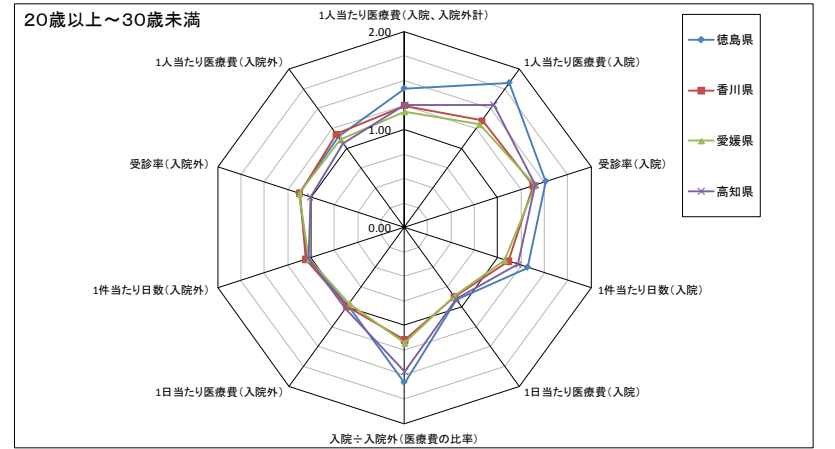
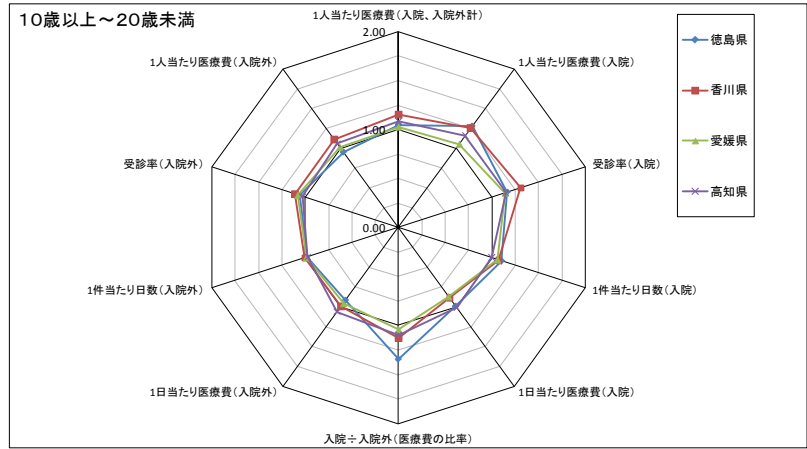
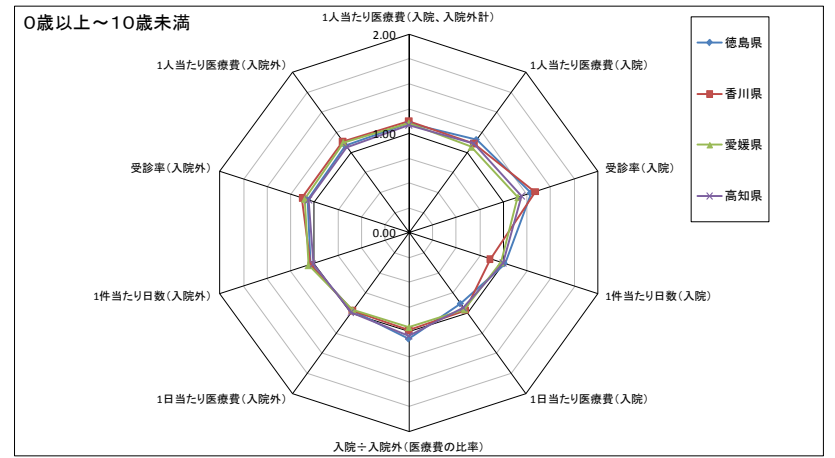
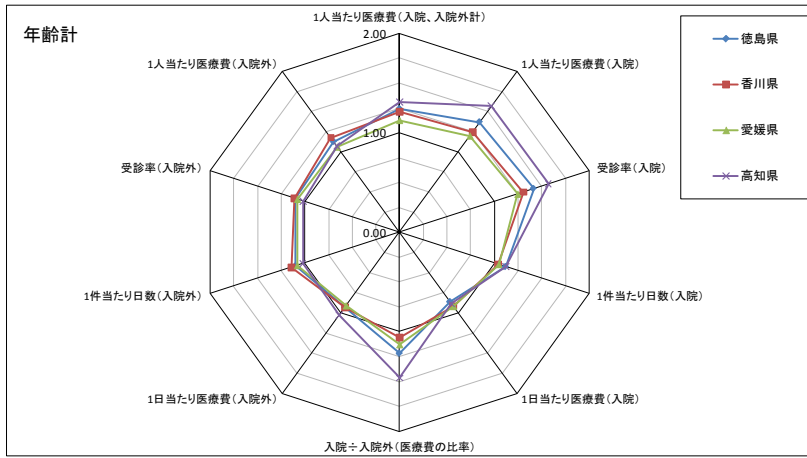


⑤ 中国地方

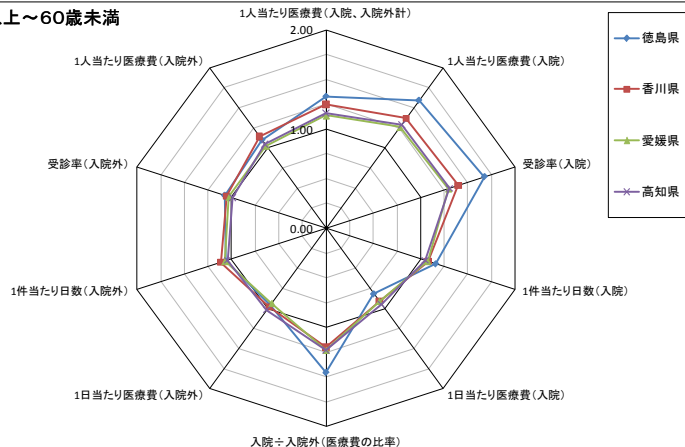




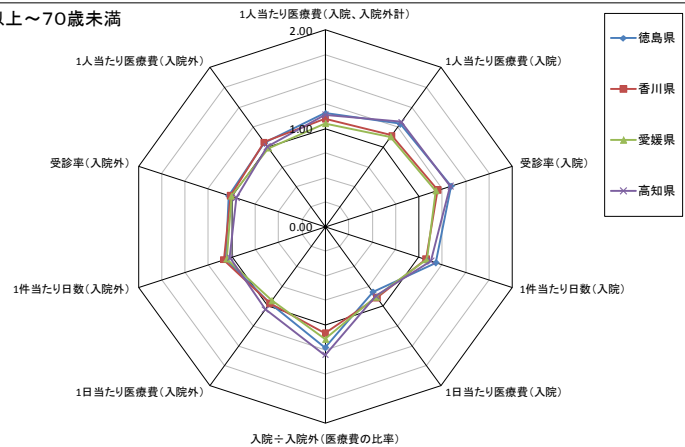
⑥ 四国地方



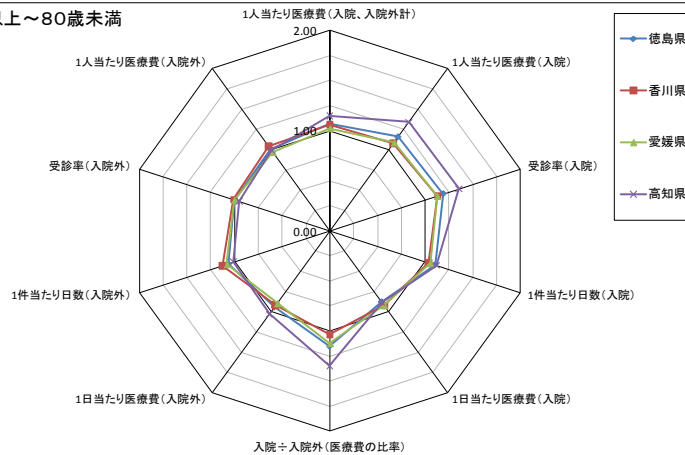
50歳以上～60歳未満



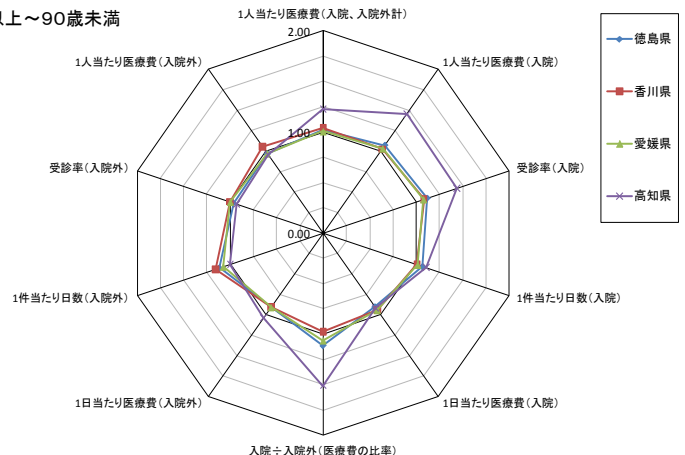
60歳以上～70歳未満



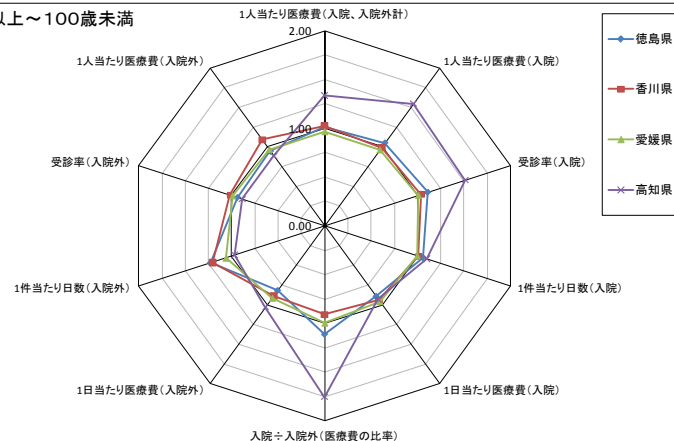
70歳以上～80歳未満



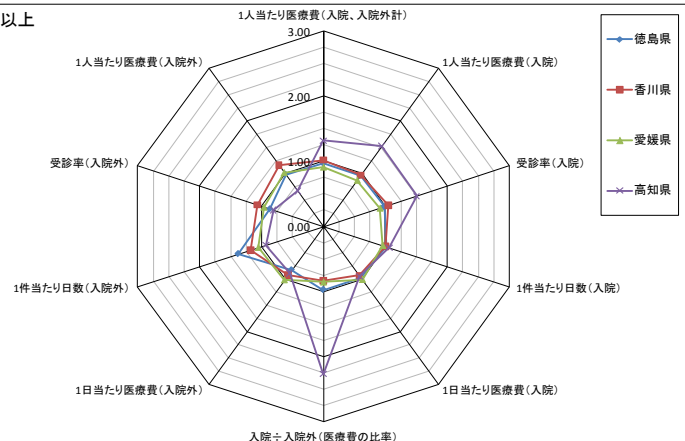
80歳以上～90歳未満



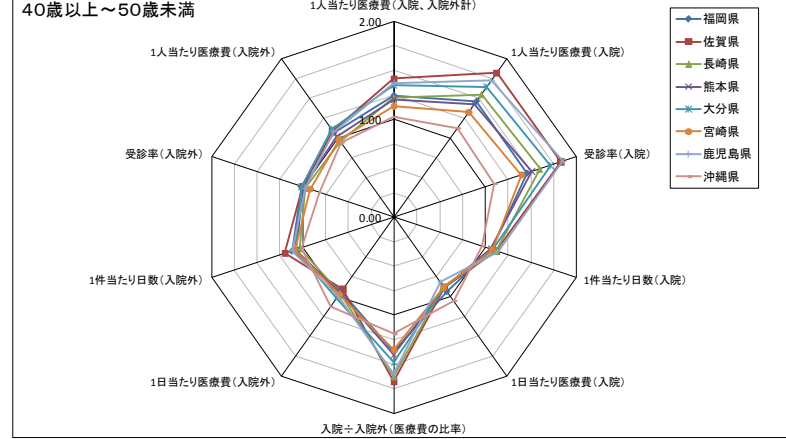
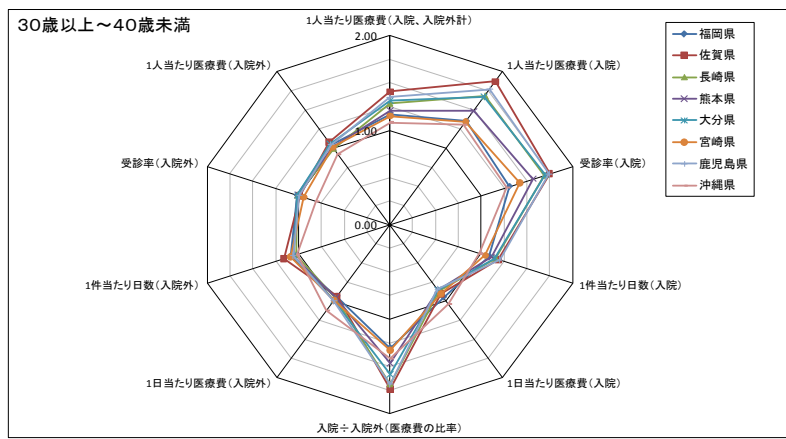
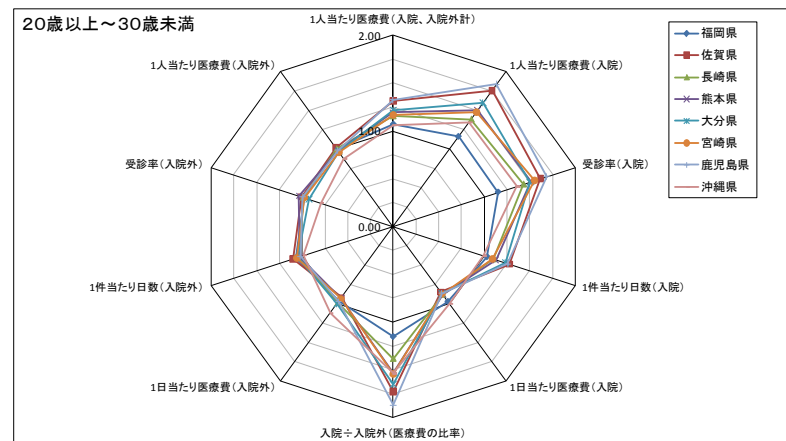
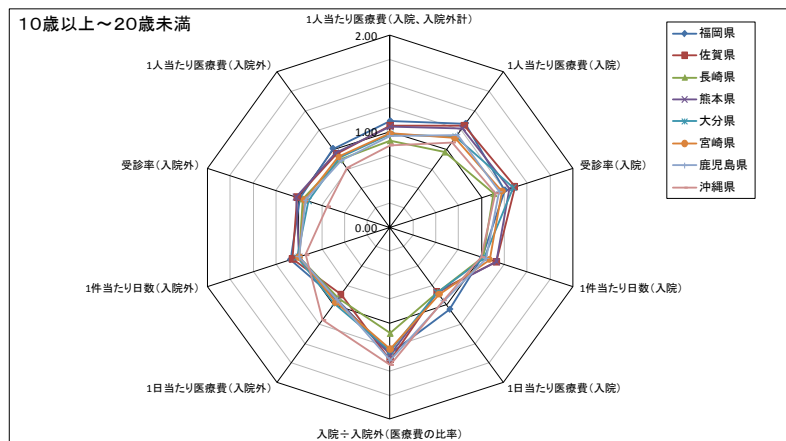
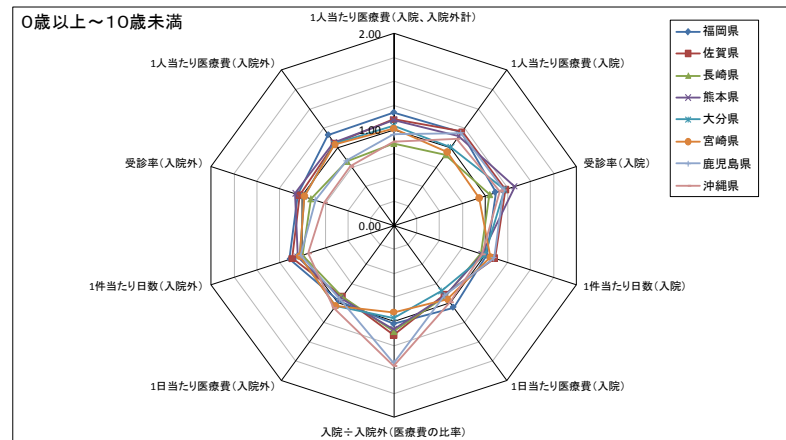
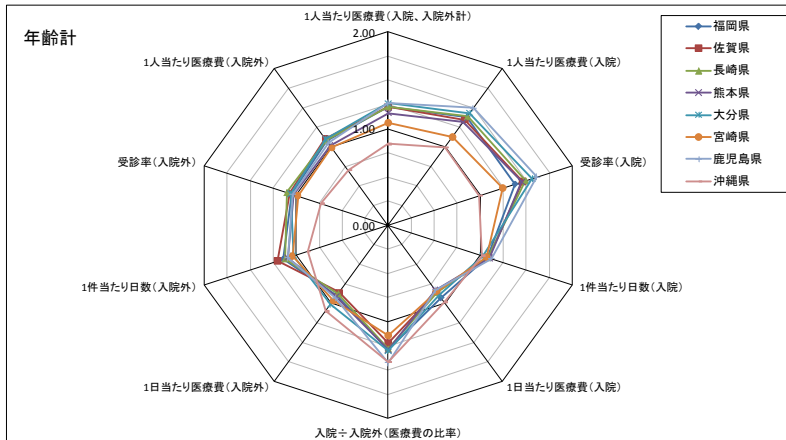
90歳以上～100歳未満

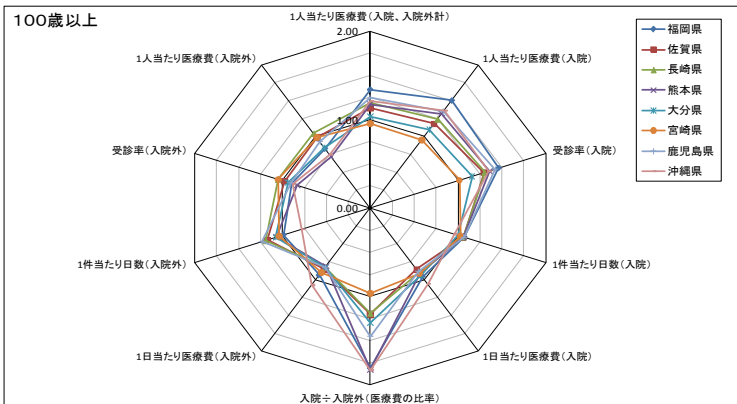
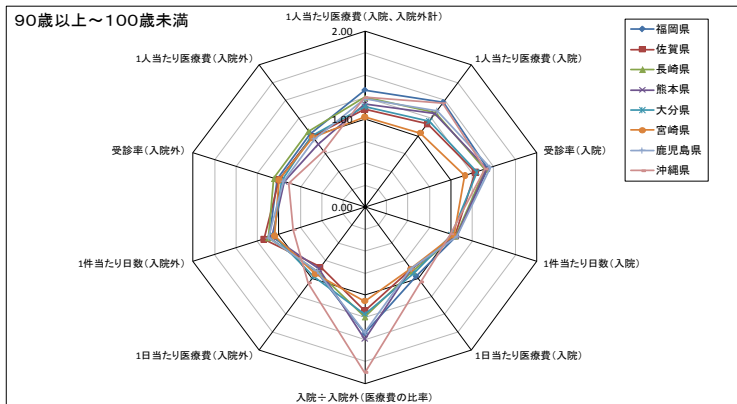
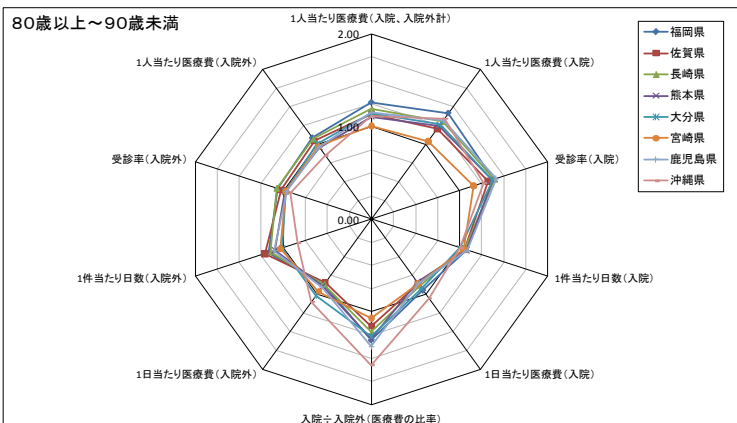
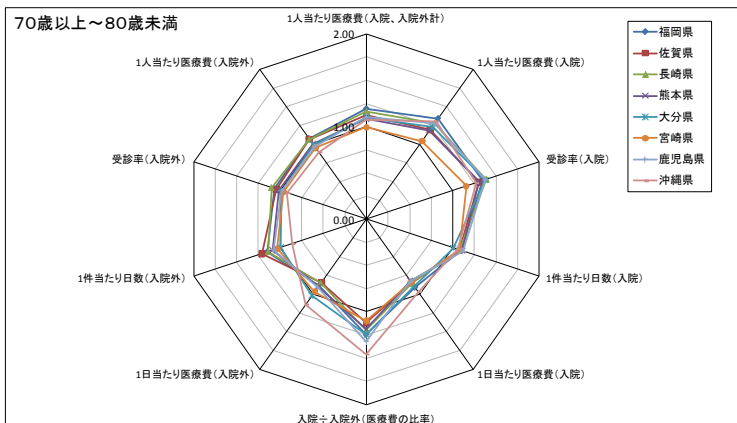
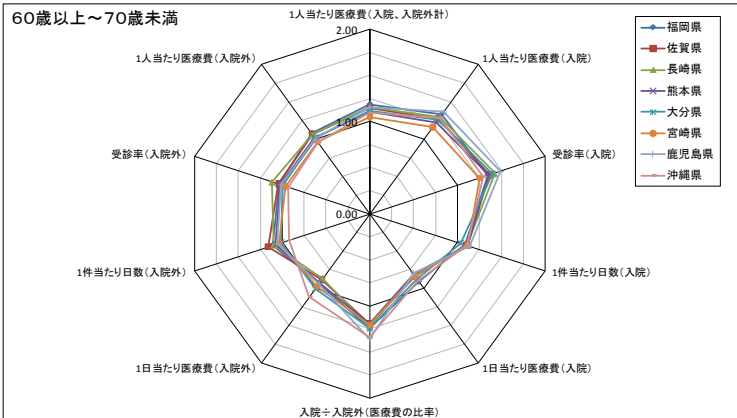
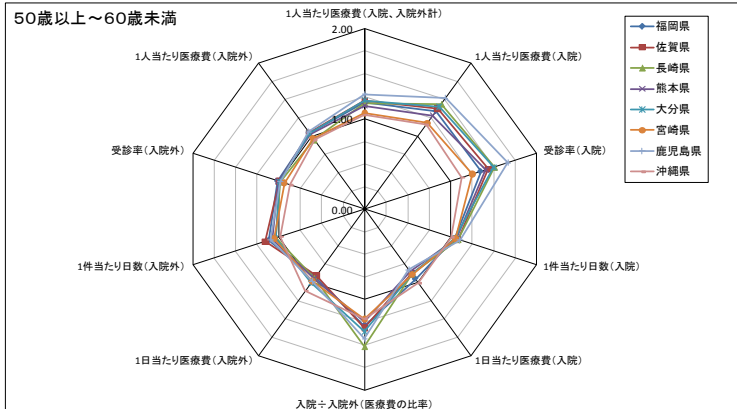


100歳以上



⑦ 九州地方～沖縄県





(参考3) 地域差指数の三要素別寄与度について

都道府県別地域差指数の三要素別寄与度は以下の方法で計算した。

p_i : 年齢階級別被保険者数、

l_{ij} : 年齢階級別件数、 n_{ij} : 年齢階級別日数、 m_{ij} : 年齢階級別医療費、

※小文字は保険者別、大文字は全国値を表す

(i : 年齢階級
j : 診療種別)

当該地域の地域差指数 $-1 = \sum_i P_i \frac{m_i}{p_i} / \sum_i P_i \frac{M_i}{P_i} - 1 \dots$ (分子をAとおく)

$$\begin{aligned}
 A &= \sum_i P_i \frac{m_i}{p_i} - \sum_i P_i \frac{M_i}{P_i} = \sum_j \left(\sum_i P_i \frac{m_{ij}}{p_i} - \sum_i P_i \frac{M_{ij}}{P_i} \right) \\
 &= \sum_j \left(\sum_i P_i \frac{l_{ij} n_{ij} m_{ij}}{p_i l_{ij} n_{ij}} - \sum_i P_i \frac{L_{ij} N_{ij} M_{ij}}{P_i L_{ij} N_{ij}} \right) \\
 &= \sum_j \left(\sum_i P_i \frac{l_{ij} n_{ij} m_{ij}}{p_i l_{ij} n_{ij}} - \sum_i P_i \frac{l_{ij} n_{ij} M_{ij}}{p_i l_{ij} N_{ij}} + \sum_i P_i \frac{l_{ij} n_{ij} M_{ij}}{p_i l_{ij} N_{ij}} - \sum_i P_i \frac{l_{ij} N_{ij} M_{ij}}{p_i L_{ij} N_{ij}} + \sum_i P_i \frac{l_{ij} N_{ij} M_{ij}}{p_i L_{ij} N_{ij}} - \sum_i P_i \frac{L_{ij} N_{ij} M_{ij}}{P_i L_{ij} N_{ij}} \right) \\
 &= \sum_j \left(\underbrace{\sum_i P_i \frac{l_{ij} n_{ij}}{p_i l_{ij}} \left(\frac{m_{ij}}{n_{ij}} - \frac{M_{ij}}{N_{ij}} \right)}_{\substack{\text{1日あたり医療費} \\ \text{(診療種別 j)}}} + \underbrace{\sum_i P_i \frac{l_{ij}}{p_i} \left(\frac{n_{ij}}{l_{ij}} - \frac{N_{ij}}{L_{ij}} \right) \frac{M_{ij}}{N_{ij}}}_{\substack{\text{1件あたり日数} \\ \text{(診療種別 j)}}} + \underbrace{\sum_i P_i \left(\frac{l_{ij}}{p_i} - \frac{L_{ij}}{P_i} \right) \frac{N_{ij} M_{ij}}{L_{ij} N_{ij}}}_{\substack{\text{受診率} \\ \text{(診療種別 j)}}} \right)
 \end{aligned}$$

※ ここでは上記の算式・計算順により三要素別寄与度を算出しているが、計算の仕方によって結果が若干動くことがあることに留意が必要