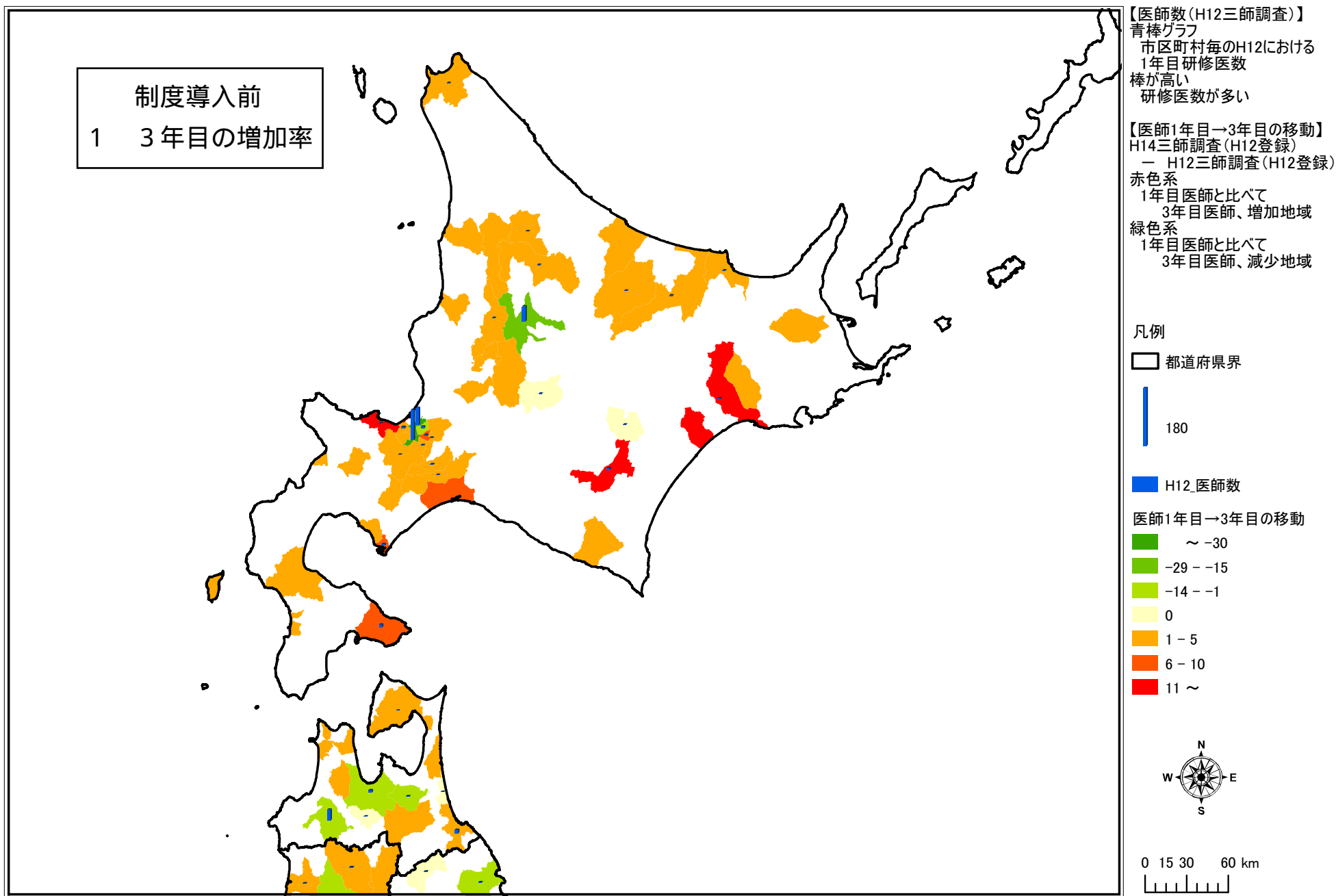


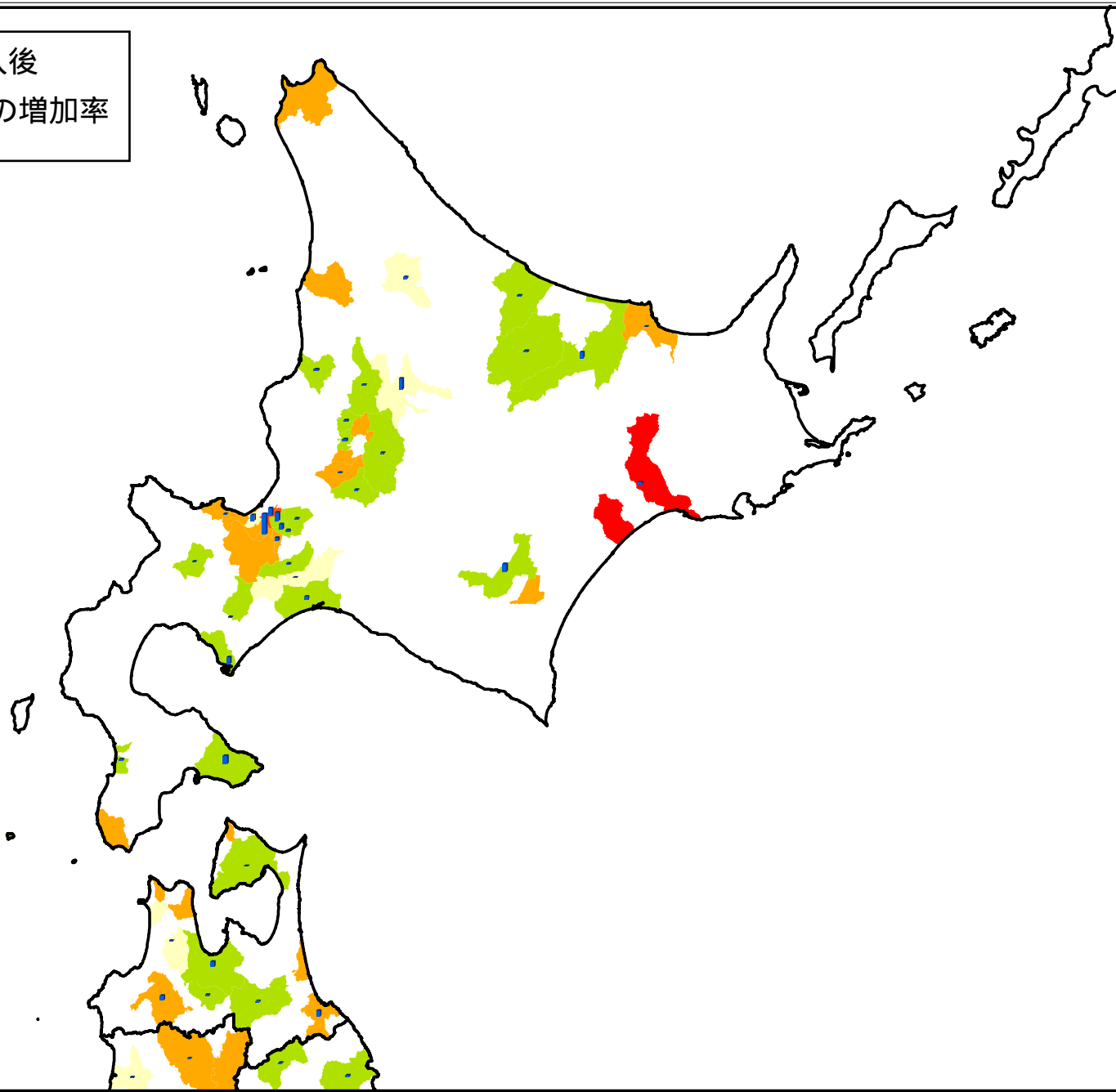
研修医の研修修了後の移動 1年目→3年目

多くの都道府県で、医籍登録後1年目から3年目にかけて、制度導入前は都道府県庁所在地等の都市部から周辺地域に医師が移動する傾向がみられるのに対し、制度導入後は、逆に、周辺地域から都道府県庁所在地等都市部に医師が移動する傾向がみられる。



制度導入後

1 3年目の増加率



【医師数 (H18三師調査)】
青棒グラフ
市区町村毎のH18における
1年目研修医数
棒が高い
研修医数が多い

【医師1年目→3年目の移動】
H20三師調査 (H18登録)
— H18三師調査 (H18登録)
赤色系
1年目医師と比べて
3年目医師、増加地域
緑色系
1年目医師と比べて
3年目医師、減少地域

凡例

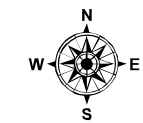
都道府県界

180

H18_医師数

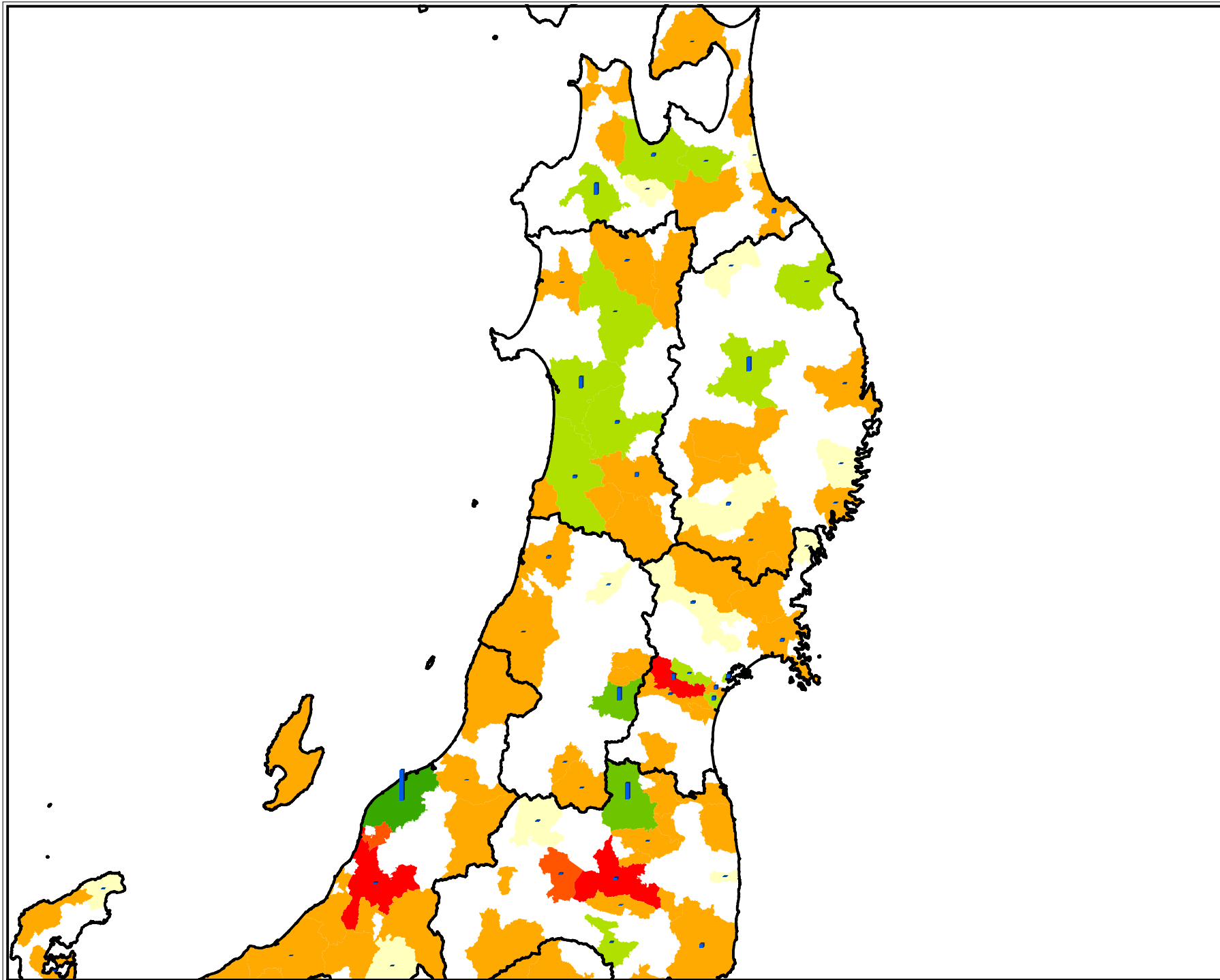
医師1年目→3年目の移動

~ -30
-29 -- -15
-14 -- -1
0
1 - 5
6 - 10
11 ~



0 15 30 60 km





【医師数(H12三師調査)】
 青棒グラフ
 市区町村毎のH12における
 1年目研修医数
 棒が高い
 研修医数が多い

【医師1年目→3年目の移動】
 H14三師調査(H12登録)
 - H12三師調査(H12登録)
 赤色系
 1年目医師と比べて
 3年目医師、増加地域
 緑色系
 1年目医師と比べて
 3年目医師、減少地域

凡例

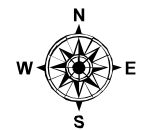
□ 都道府県界

180

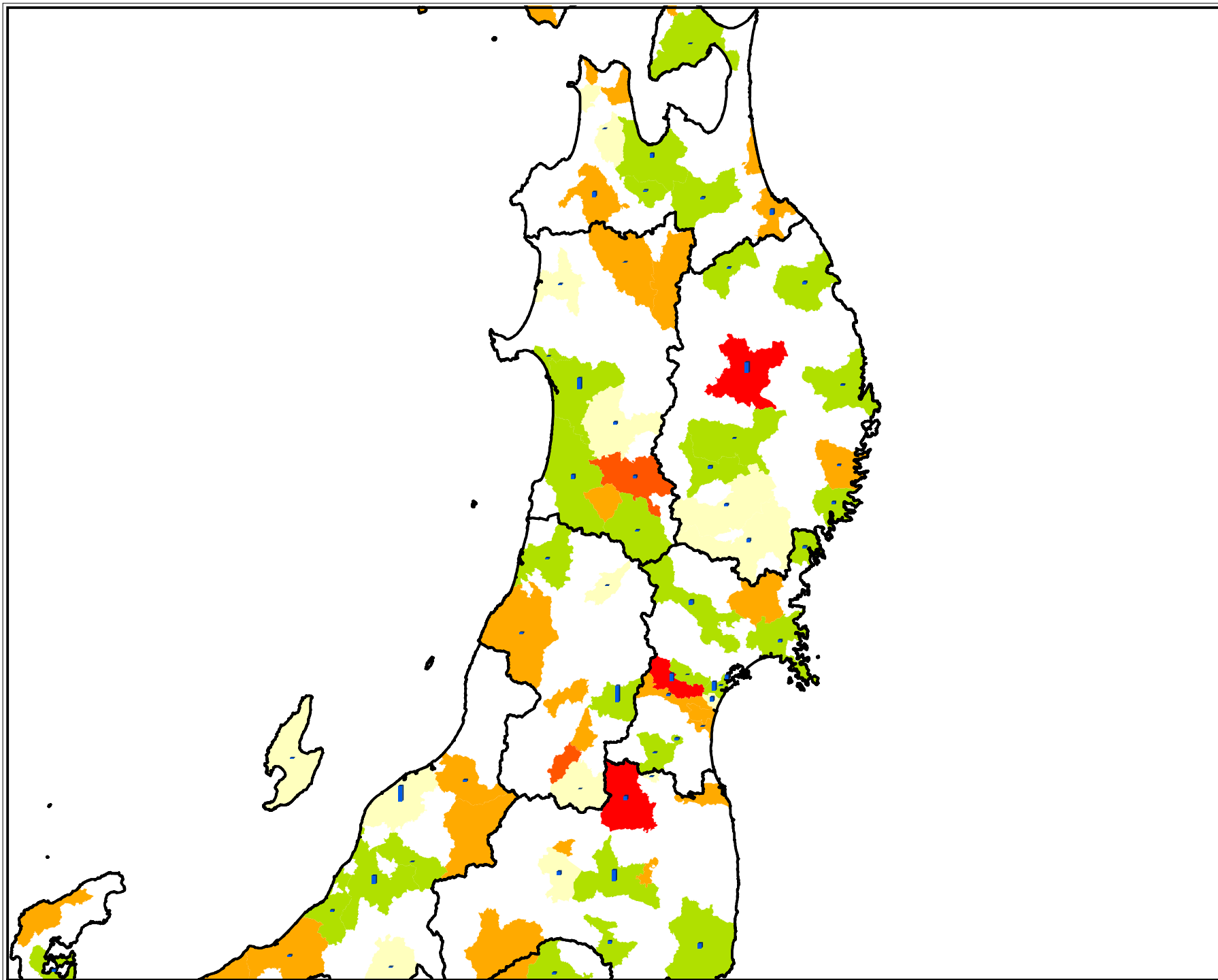
H12_医師数

医師1年目→3年目の移動

~ -30
 -29 - -15
 -14 - -1
 0
 1 - 5
 6 - 10
 11 ~



0 12.525 50 km



【医師数(H18三師調査)】
 青棒グラフ
 市区町村毎のH18における
 1年目研修医数
 棒が高い
 研修医数が多い

【医師1年目→3年目の移動】
 H20三師調査(H18登録)
 - H18三師調査(H18登録)
 赤色系
 1年目医師と比べて
 3年目医師、増加地域
 緑色系
 1年目医師と比べて
 3年目医師、減少地域

凡例

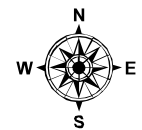
都道府県界

180

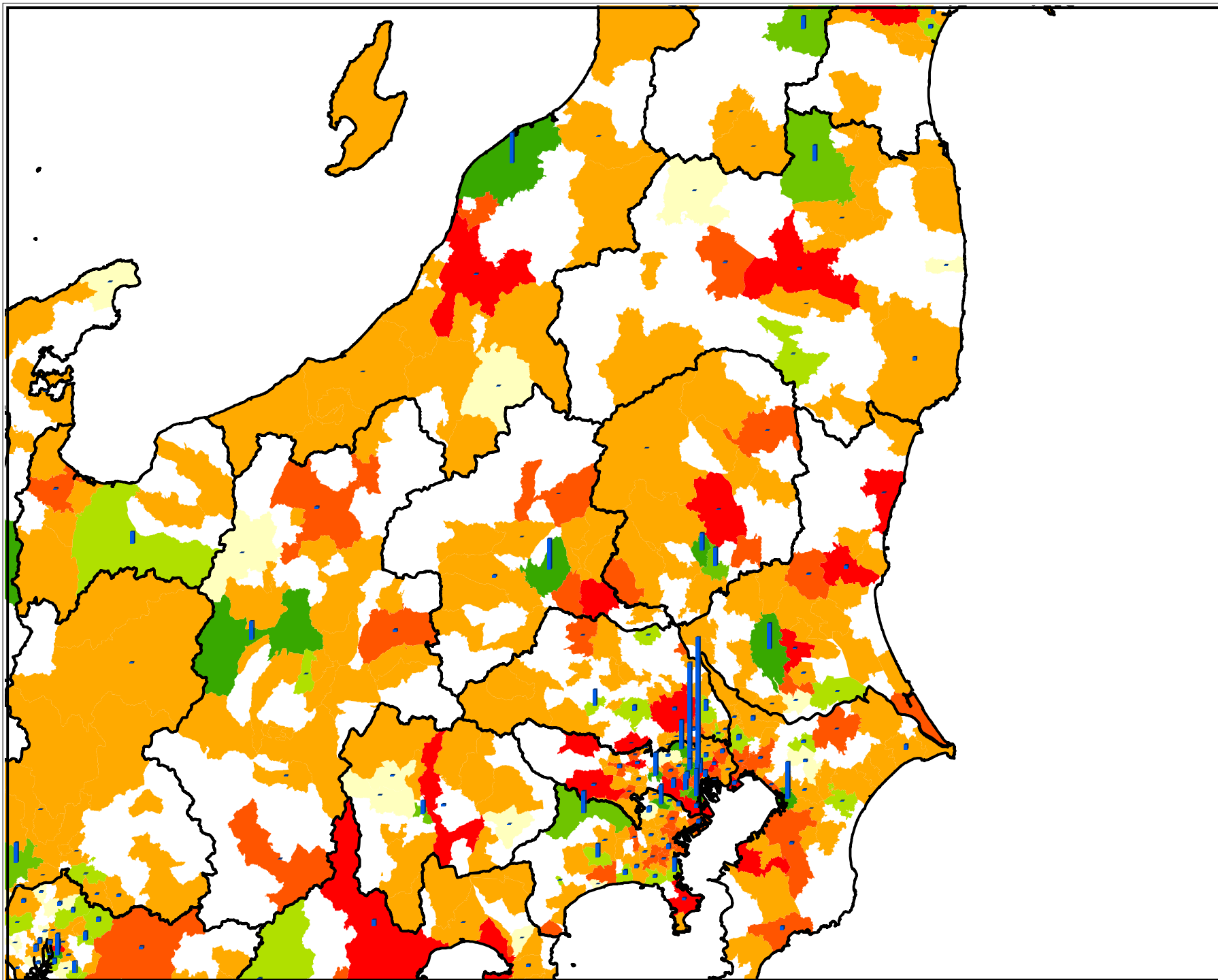
H18_医師数

医師1年目→3年目の移動

~ -30
 -29 - -15
 -14 - -1
 0
 1 - 5
 6 - 10
 11 ~



0 12.525 50 km



【医師数(H12三師調査)】
 青棒グラフ
 市区町村毎のH12における
 1年目研修医数
 棒が高い
 研修医数が多い

【医師1年目→3年目の移動】
 H14三師調査(H12登録)
 - H12三師調査(H12登録)
 赤色系
 1年目医師と比べて
 3年目医師、増加地域
 緑色系
 1年目医師と比べて
 3年目医師、減少地域

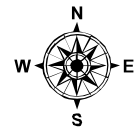
凡例
 □ 都道府県界

180

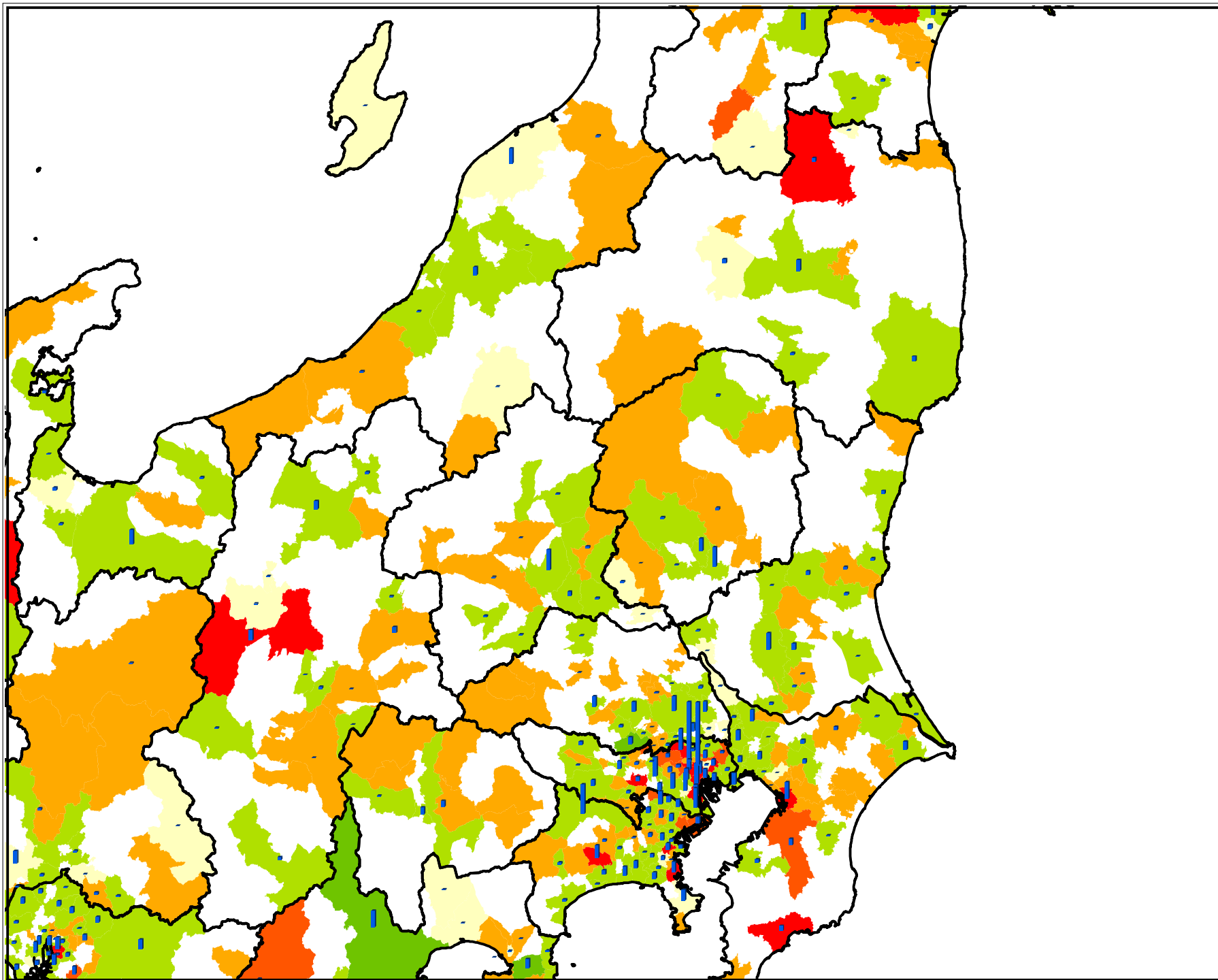
H12_医師数

医師1年目→3年目の移動

- 〜 -30
- 29 - -15
- 14 - -1
- 0
- 1 - 5
- 6 - 10
- 11 ~



0 10 20 40 km



【医師数(H18三師調査)】
 青棒グラフ
 市区町村毎のH18における
 1年目研修医数
 棒が高い
 研修医数が多い

【医師1年目→3年目の移動】
 H20三師調査(H18登録)
 - H18三師調査(H18登録)
 赤色系
 1年目医師と比べて
 3年目医師、増加地域
 緑色系
 1年目医師と比べて
 3年目医師、減少地域

凡例

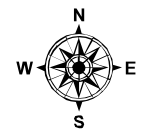
都道府県界

180

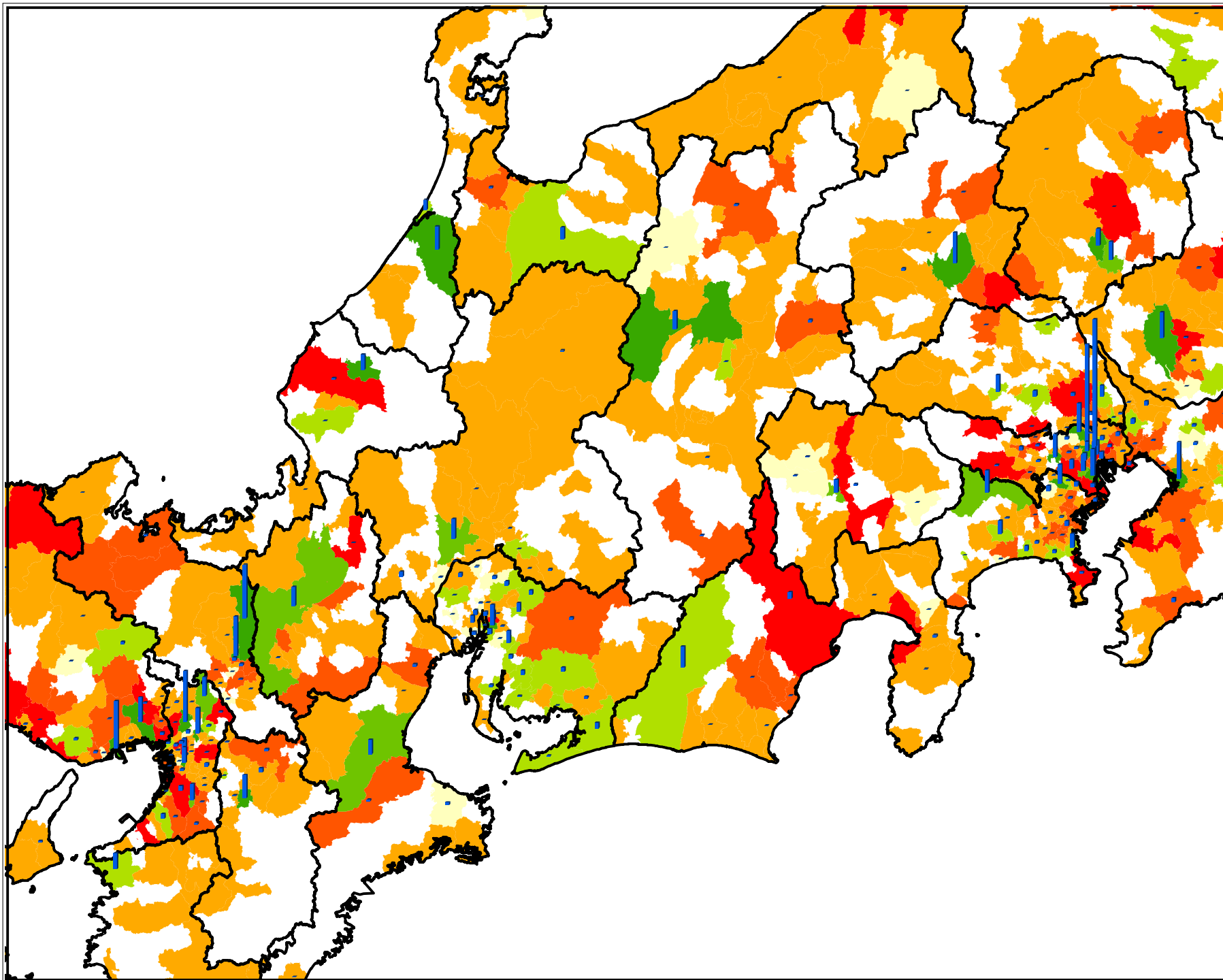
H18_医師数

医師1年目→3年目の移動

~ -30
 -29 - -15
 -14 - -1
 0
 1 - 5
 6 - 10
 11 ~



0 10 20 40 km



【医師数(H12三師調査)】
青棒グラフ
市区町村毎のH12における
1年目研修医数
棒が高い
研修医数が多い

【医師1年目→3年目の移動】
H14三師調査(H12登録)
－ H12三師調査(H12登録)
赤色系
1年目医師と比べて
3年目医師、増加地域
緑色系
1年目医師と比べて
3年目医師、減少地域

凡例

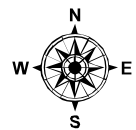
都道府県界

180

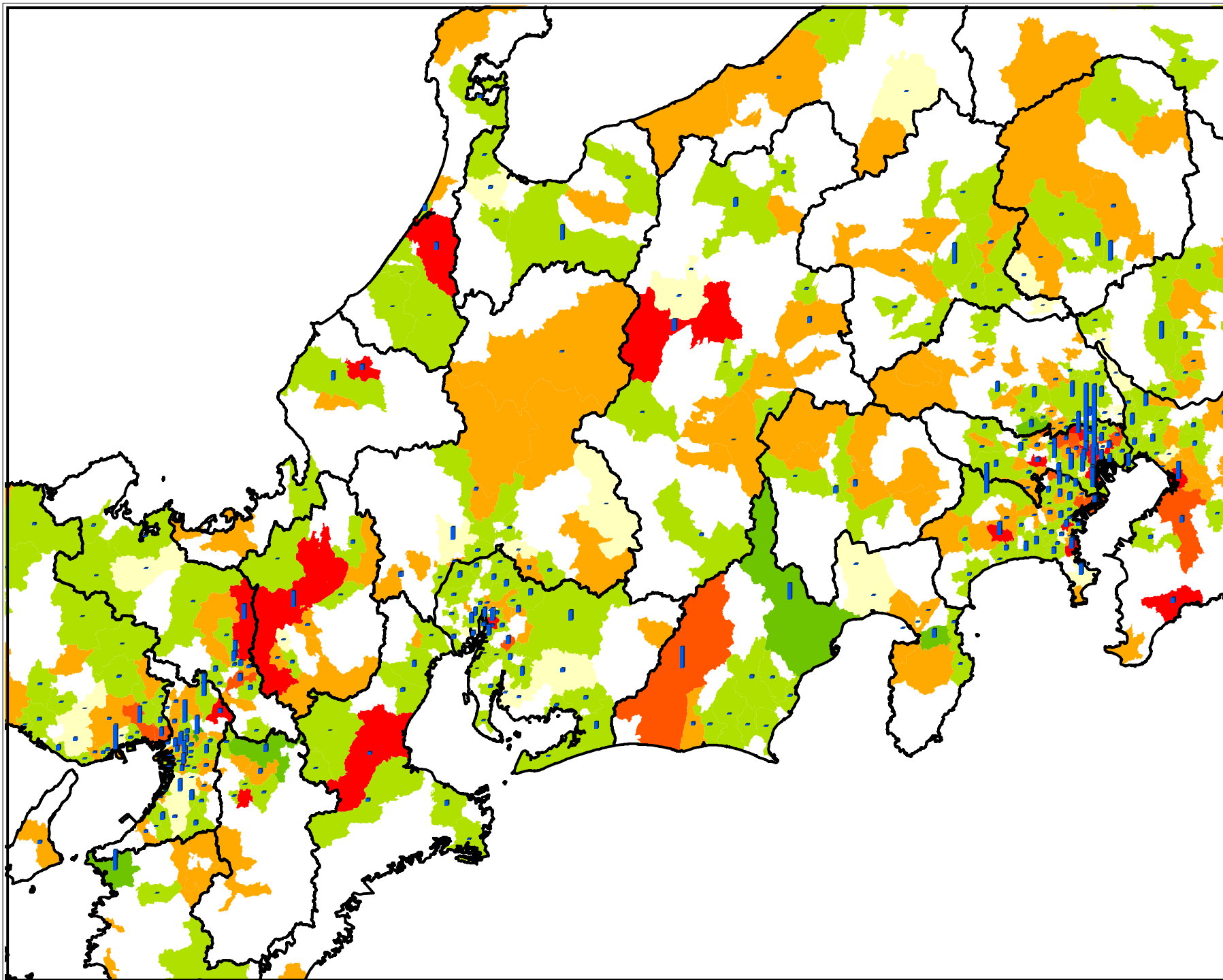
H12 医師数

医師1年目→3年目の移動

～ -30
-29 - -15
-14 - -1
0
1 - 5
6 - 10
11 ~



0 10 20 40 km



【医師数(H18三師調査)】
青棒グラフ
市区町村毎のH18における
1年目研修医数
棒が高い
研修医数が多い

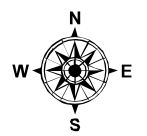
【医師1年目→3年目の移動】
H20三師調査(H18登録)
- H18三師調査(H18登録)
赤色系
1年目医師と比べて
3年目医師、増加地域
緑色系
1年目医師と比べて
3年目医師、減少地域

凡例
都道府県界

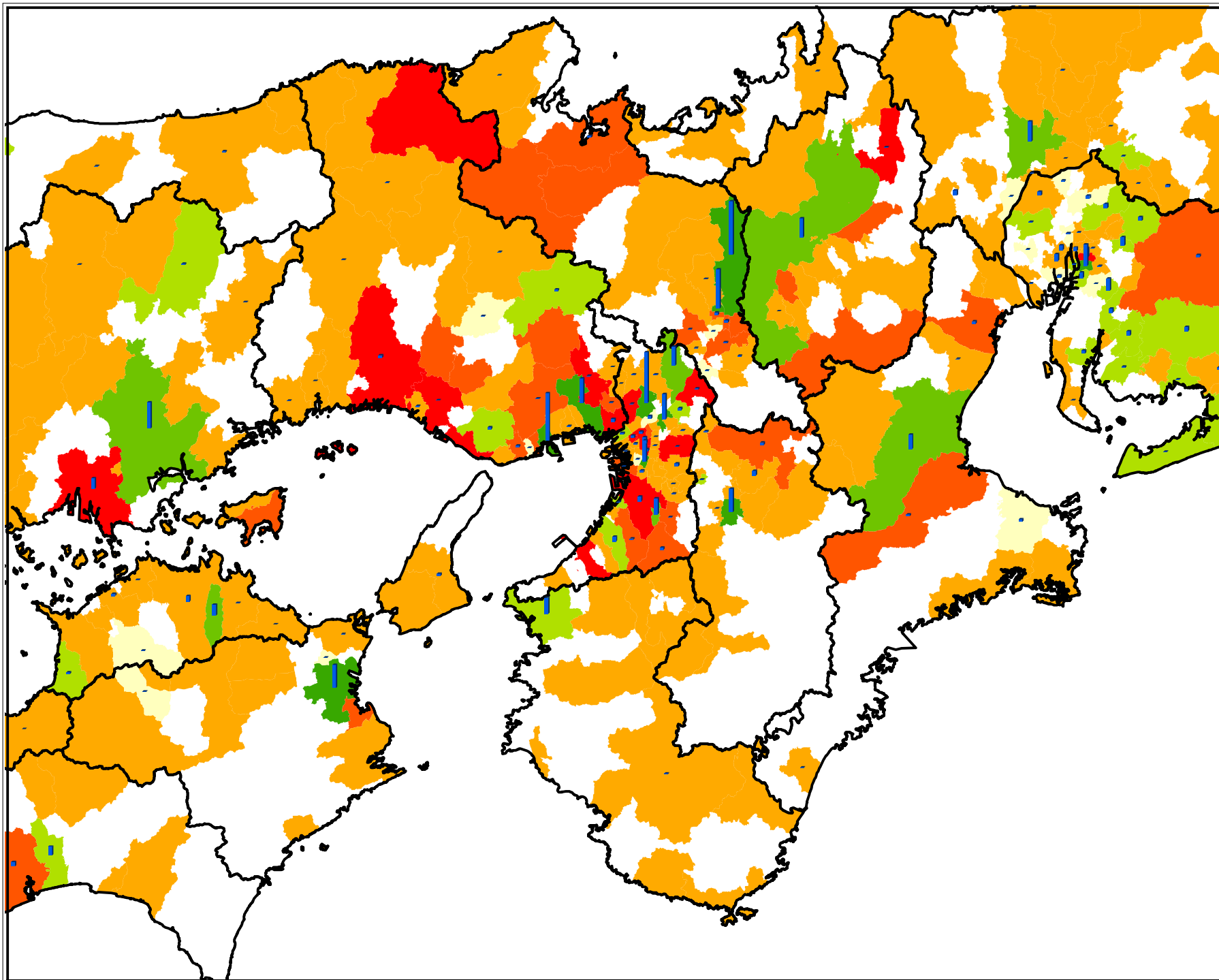
180

H18. 医師数

医師1年目→3年目の移動
 緑系
 ~ -30
 -29 - -15
 -14 - -1
 0
 1 - 5
 6 - 10
 赤系
 11 ~



0 10 20 40 km



【医師数(H12三師調査)】
 青棒グラフ
 市区町村毎のH12における
 1年目研修医数
 棒が高い
 研修医数が多い

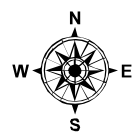
【医師1年目→3年目の移動】
 H14三師調査(H12登録)
 - H12三師調査(H12登録)
 赤色系
 1年目医師と比べて
 3年目医師、増加地域
 緑色系
 1年目医師と比べて
 3年目医師、減少地域

凡例
 □ 都道府県界

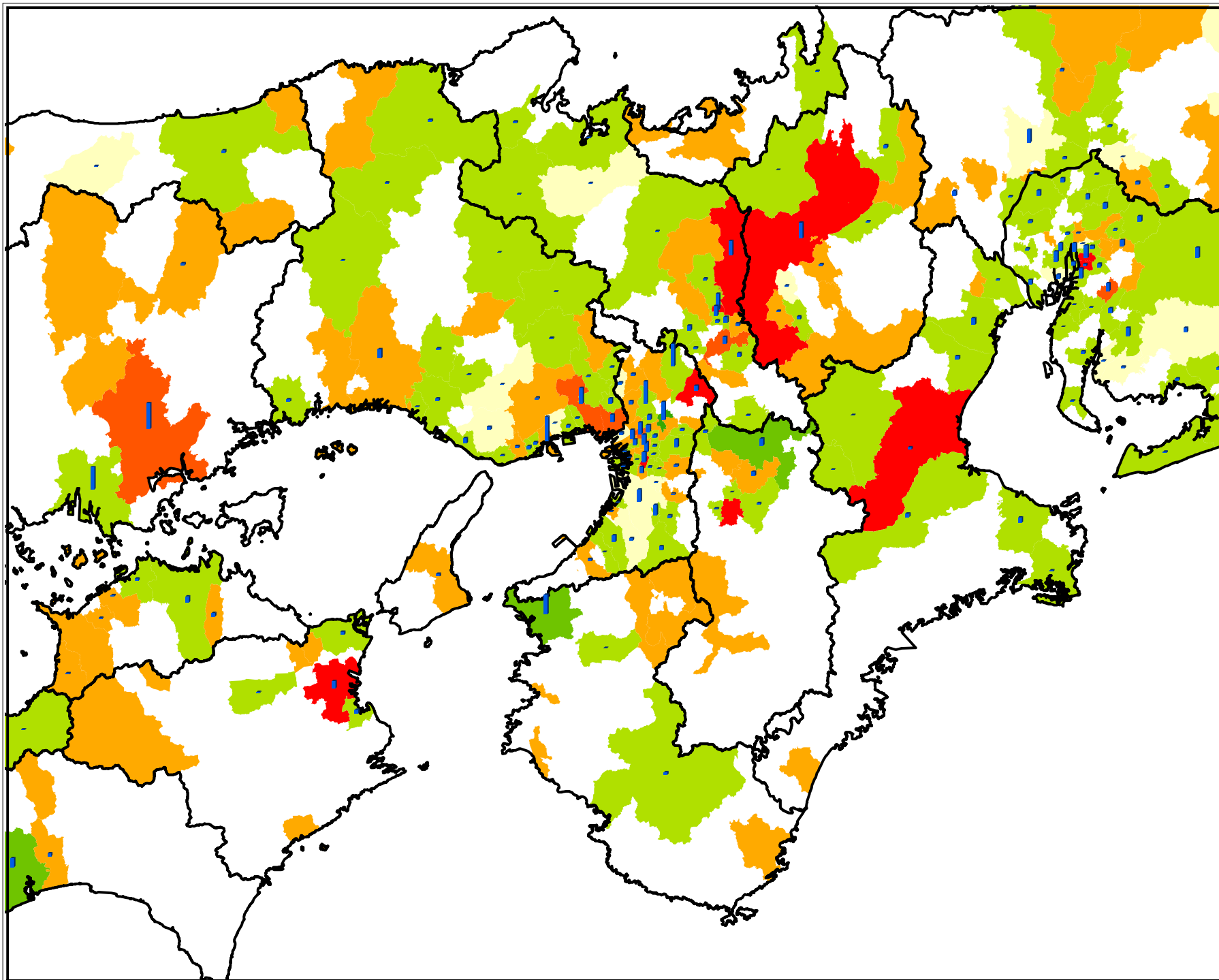
180

H12.医師数

医師1年目→3年目の移動
 ~ -30
 -29 - -15
 -14 - -1
 0
 1 - 5
 6 - 10
 11 ~



0 5 10 20 km



【医師数(H18三師調査)】
 青棒グラフ
 市区町村毎のH18における
 1年目研修医数
 棒が高い
 研修医数が多い

【医師1年目→3年目の移動】
 H20三師調査(H18登録)
 - H18三師調査(H18登録)
 赤色系
 1年目医師と比べて
 3年目医師、増加地域
 緑色系
 1年目医師と比べて
 3年目医師、減少地域

凡例

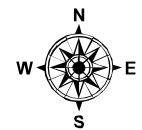
都道府県界

180

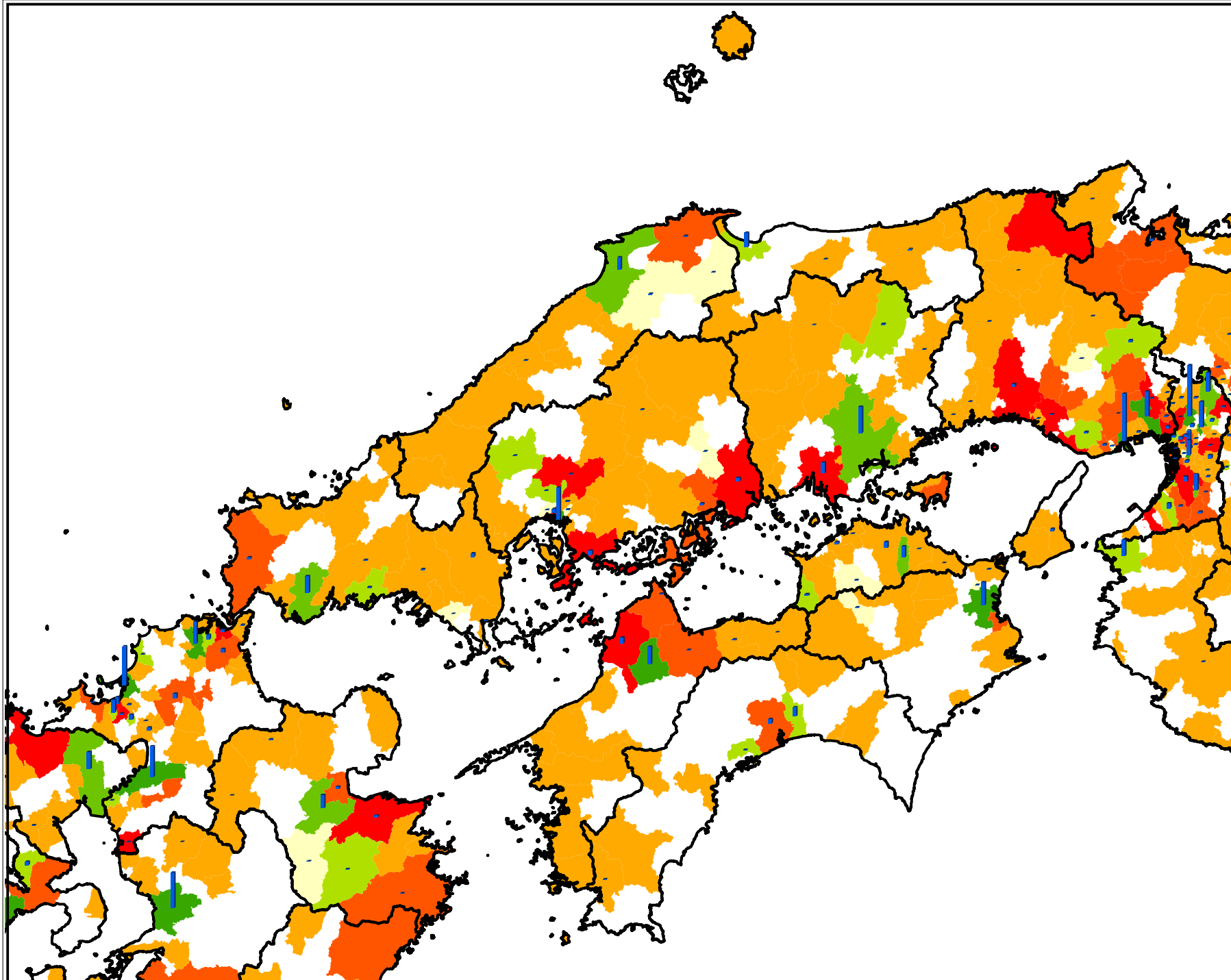
H18.医師数

医師1年目→3年目の移動

~ -30
 -29 - -15
 -14 - -1
 0
 1 - 5
 6 - 10
 11 ~



0 5 10 20 km



【医師数(H12三師調査)】
青棒グラフ
市区町村毎のH12における
1年目研修医数
棒が高い
研修医数が多い

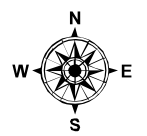
【医師1年目→3年目の移動】
H14三師調査(H12登録)
- H12三師調査(H12登録)
赤色系
1年目医師と比べて
3年目医師、増加地域
緑色系
1年目医師と比べて
3年目医師、減少地域

凡例
□ 都道府県界

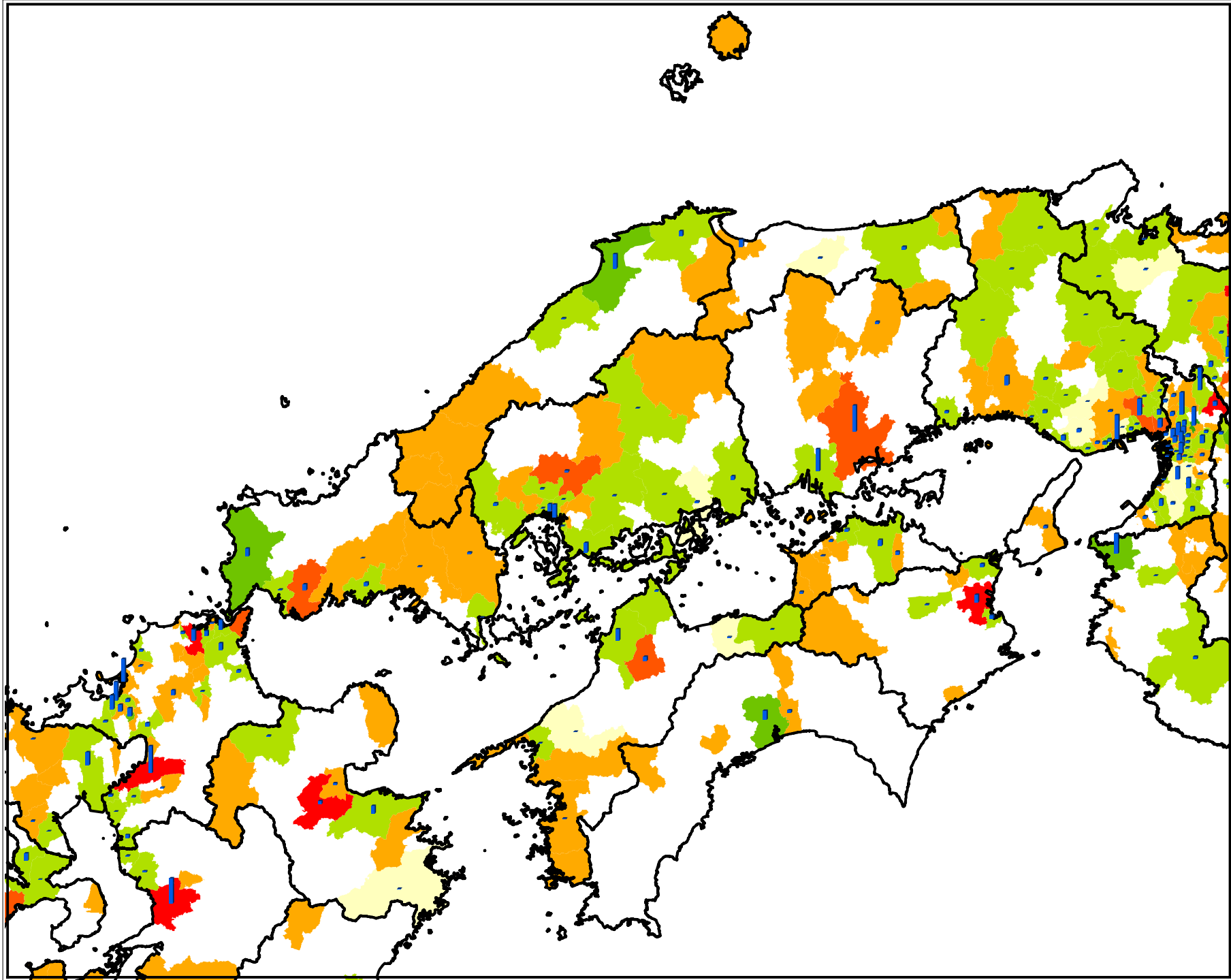
180

H12_医師数

医師1年目→3年目の移動
~ -30
-29 - -15
-14 - -1
0
1 - 5
6 - 10
11 ~



0 10 20 40 km
[Scale bar]



【医師数(H18三師調査)】
青棒グラフ
市区町村毎のH18における
1年目研修医数
棒が高い
研修医数が多い

【医師1年目→3年目の移動】
H20三師調査(H18登録)
－ H18三師調査(H18登録)
赤色系
1年目医師と比べて
3年目医師、増加地域
緑色系
1年目医師と比べて
3年目医師、減少地域

- 凡例
- 都道府県界
 - 180
 - H18_医師数
 - 医師1年目→3年目の移動
 - ～ -30
 - 29 - -15
 - 14 - -1
 - 0
 - 1 - 5
 - 6 - 10
 - 11 ~

