



4 支払基金における審査状況 (平成25年3月審査分)について

平成25年3月審査分の審査状況

原審査の状況

医科歯科計(全管掌分)

- ・前年同月に比べ、請求件数、請求点数ともに若干の減少
- ・前年同月に比べ、査定件数(単月点検分)、査定点数(単月点検分)ともに若干減少

件数

請求件数(A) 5,353万件 (99.0%)

査定件数(B) 58.2万件 (95.7%)

単月点検分 48.6万件 (99.3%)

突合点検分 6.8万件 (64.4%)

縦覧点検分 2.8万件 (206.9%)

査定件数率((B)/(A)×100) 1.087% (96.6%)

単月点検分 0.908% (100.2%)

突合点検分 0.127% (65.1%)

縦覧点検分 0.053% (208.9%)

点数

請求点数(C) 971億8,502万点 (98.0%)

査定点数(D) 2億5,638万点 (98.2%)

単月点検分 2億2,465万点 (99.5%)

突合点検分 2,263万点 (72.9%)

縦覧点検分 910万点 (214.9%)

査定点数率((D)/(C)×100) 0.264% (100.2%)

単月点検分 0.231% (101.5%)

突合点検分 0.023% (74.4%)

縦覧点検分 0.009% (219.3%)

注1 突合点検に係る査定件数・点数には医科(歯科)レセプトと調剤レセプトを照合した結果、査定となった調剤レセプトの件数及び点数を含んでいる。

注2 縦覧点検分には入外点検分を含んでおり、入外点検分の査定件数は4.2千件、査定点数は72万点である。

注3 図中の(%)は対前年同月比である。

参考：調剤レセプトの請求件数	2,609万件
請求点数	236億3,647万点

平成25年3月審査分の審査状況

原審査の状況

医科計(全管掌分)

- ・前年同月に比べ、請求件数、請求点数ともに若干の減少
- ・前年同月に比べ、査定件数(単月点検分)、査定点数(単月点検分)ともに若干減少

件数

請求件数(A) 4,401万件 (98.3%)

査定件数(B) 54.6万件 (95.2%)

単月点検分 45.6万件 (99.6%)

突合点検分 6.7万件 (64.6%)

縦覧点検分 2.3万件 (189.9%)

査定件数率((B)/(A)×100) 1.242% (96.8%)

単月点検分 1.036% (101.3%)

突合点検分 0.153% (65.7%)

縦覧点検分 0.053% (193.1%)

点数

請求点数(C) 857億5,779万点 (97.8%)

査定点数(D) 2億5,232万点 (98.0%)

単月点検分 2億2,118万点 (99.5%)

突合点検分 2,258万点 (73.0%)

縦覧点検分 856万点 (208.9%)

査定点数率((D)/(C)×100) 0.294% (100.3%)

単月点検分 0.258% (101.7%)

突合点検分 0.026% (74.7%)

縦覧点検分 0.010% (213.7%)

注1 突合点検に係る査定件数・点数には医科レセプトと調剤レセプトを照合した結果、査定となった調剤レセプトの件数及び点数を含んでいる。

注2 縦覧点検分には入外点検分を含んでおり、入外点検分の査定件数は4.2千件、査定点数は71万点である。

注3 図中の(%)は対前年同月比である。

平成25年3月審査分の審査状況

原審査の状況

歯科計(全管掌分)

- ・前年同月に比べ、請求件数は若干の増加、請求点数は若干の減少
- ・前年同月に比べ、査定件数(単月点検分)は若干減少、査定点数(単月点検分)は若干増加

件数

請求件数(A) 953万件 (102.6%)

査定件数(B) 3.5万件 (104.0%)

単月点検分 3.0万件 (95.0%)

突合点検分 0.1万件 (48.1%)

縦覧点検分 0.5万件 (366.0%)

査定件数率((B)/(A)×100) 0.372% (101.5%)

単月点検分 0.316% (92.7%)

突合点検分 0.005% (46.9%)

縦覧点検分 0.051% (356.9%)

点数

請求点数(C) 114億2,723万点 (99.9%)

査定点数(D) 407万点 (110.0%)

単月点検分 348万点 (100.2%)

突合点検分 5万点 (56.5%)

縦覧点検分 54万点 (393.4%)

査定点数率((D)/(C)×100) 0.036% (110.1%)

単月点検分 0.030% (100.3%)

突合点検分 0.000% (56.5%)

縦覧点検分 0.005% (393.7%)

注1 突合点検に係る査定件数・点数には歯科レセプトと調剤レセプトを照合した結果、査定となった調剤レセプトの件数及び点数を含んでいる。

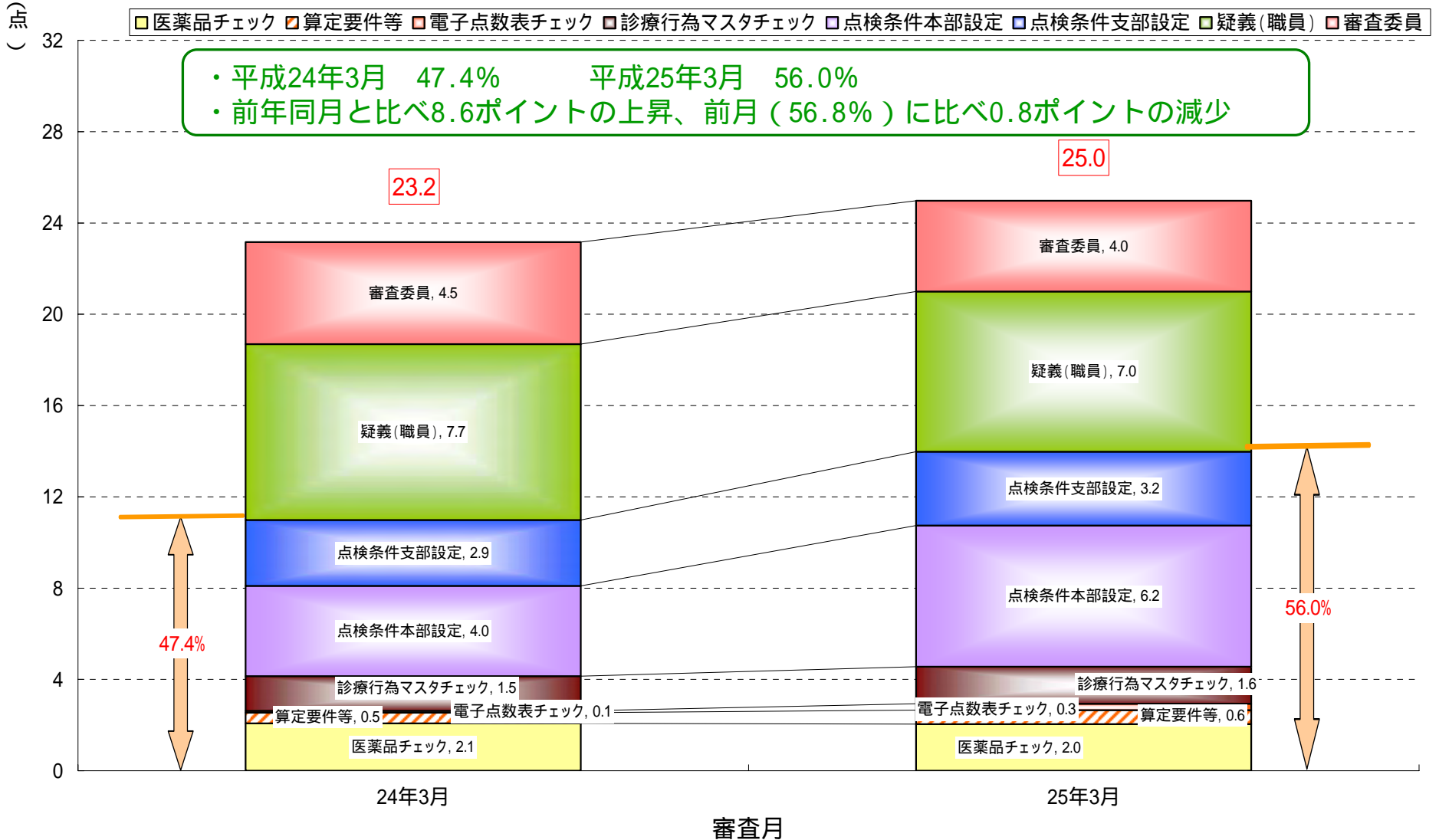
注2 縦覧点検分には入外点検分を含んでおり、入外点検分の査定件数は0.05千件、査定点数は1万点である。

注3 図中の(%)は対前年同月比である。

平成25年3月審査分の請求1万点当たり原審査査定点数におけるコンピュータチェックの効果(単月点検分)

医科電子レセプト

(特別審査委員会分を含む)



平成25年3月審査分の審査状況

DPCレセプトの原審査における
審査返戻状況

電子レセプト

・ 受付件数は若干増加、返戻件数は10%強の増加、返戻件数率は10%弱の増加

件数

受付件数(A)	363,453件 (101.8%)
審査返戻件数(B)	4,536件 (110.2%)
審査返戻件数率 ((B) / (A) × 100)	1.248% (108.2%)

点数

受付点数(C)	199億3,041万点 (104.2%)
審査返戻点数(D)	5億6,828万点 (119.5%)
審査返戻点数率 ((D) / (C) × 100)	2.851% (114.8%)

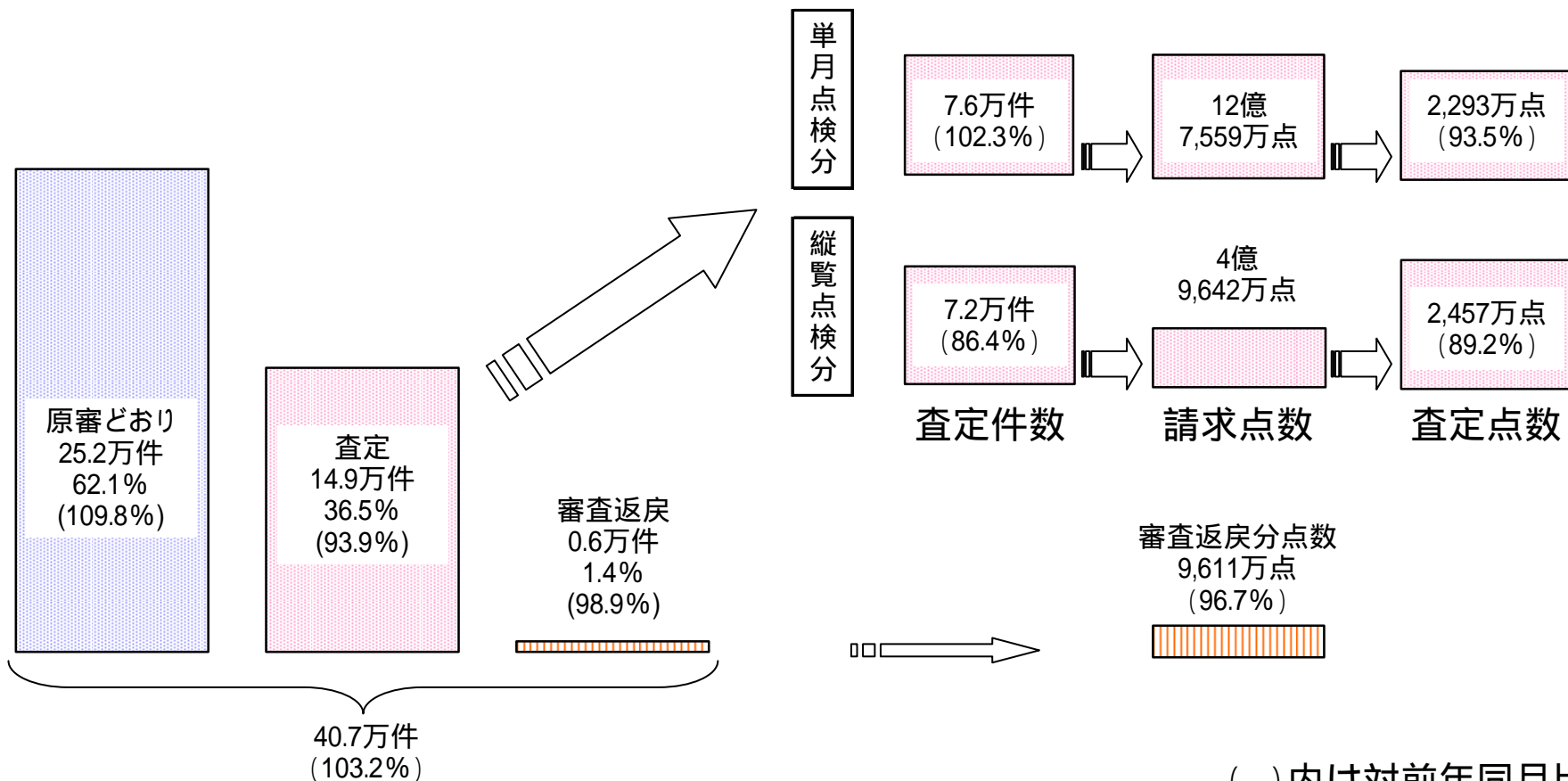
()内は対前年同月比

平成25年3月審査分の審査状況

再審査等の状況

保険者による申し出

- ・ 前年同月と比べ、申し出件数は3%程度増加
- ・ 単月点検分は、査定件数は若干増加、査定点数は若干減少
- ・ 縦覧点検分は、査定件数、査定点数ともに10%以上の減少



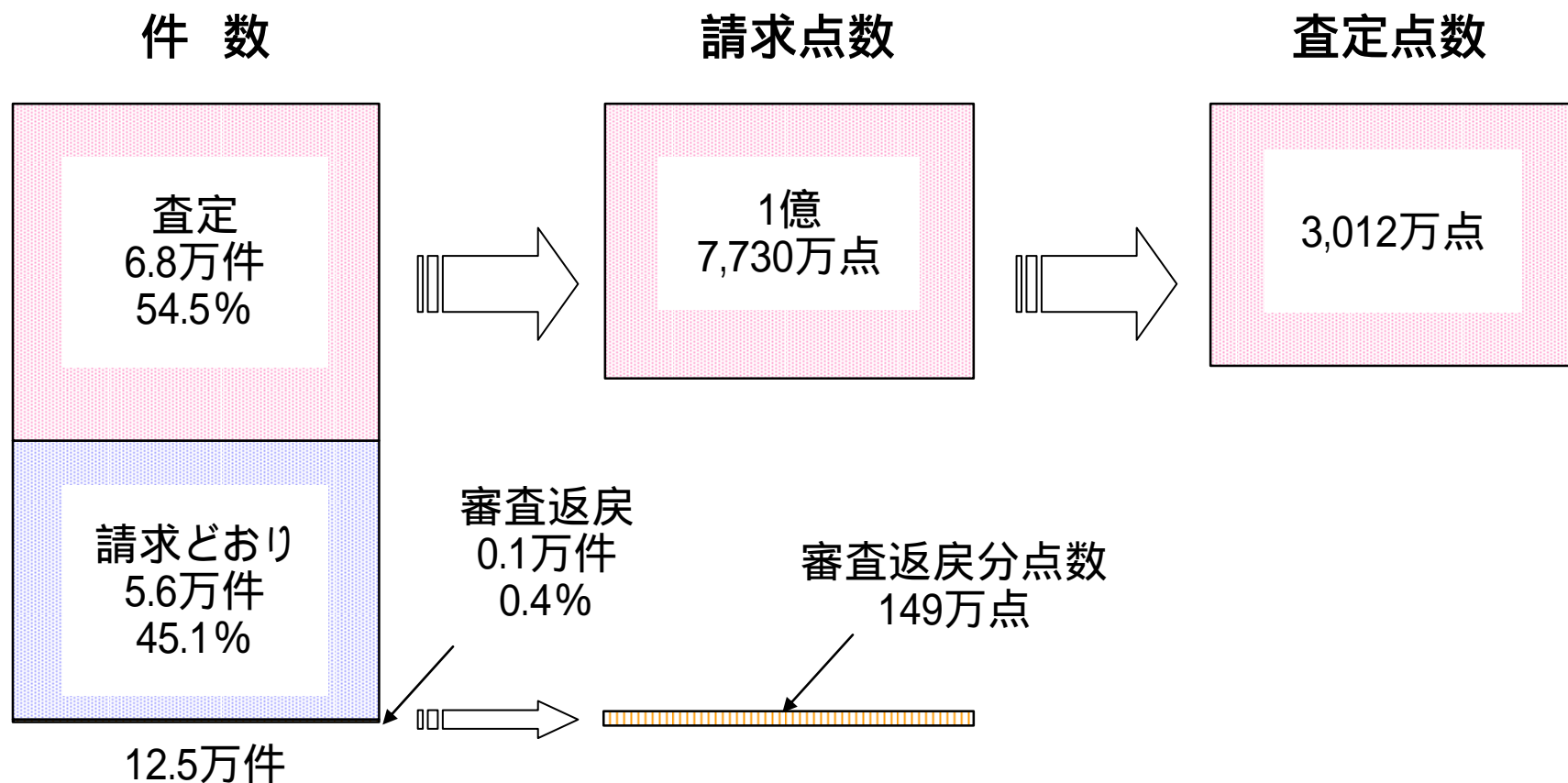
()内は対前年同月比

平成25年3月審査分の審査状況

再審査等の状況

保険者による突合再審査の申し出

・平成24年3月審査分は責別確認のため翌月調整となったことから、前年対比なし。



平成25年3月審査分の審査状況

再審査等の状況

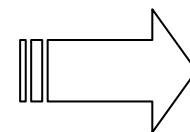
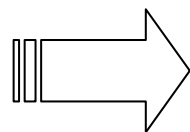
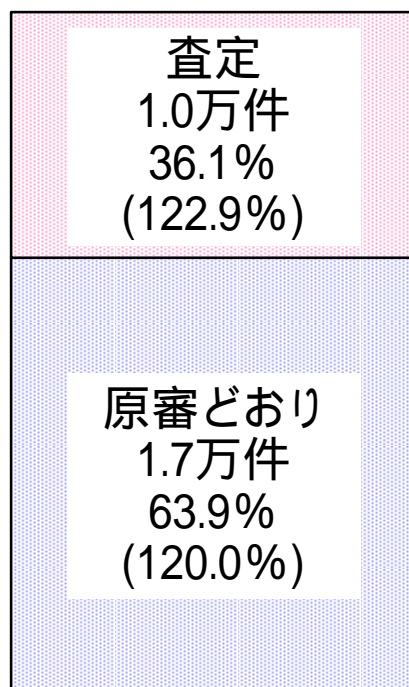
医療機関による申し出

- ・ 申し出件数、査定件数は20%以上の増加、査定点数（増点）は30%以上の増加

件数

請求点数

査定点数



2.7万件
(121.1%)

()内は対前年同月比

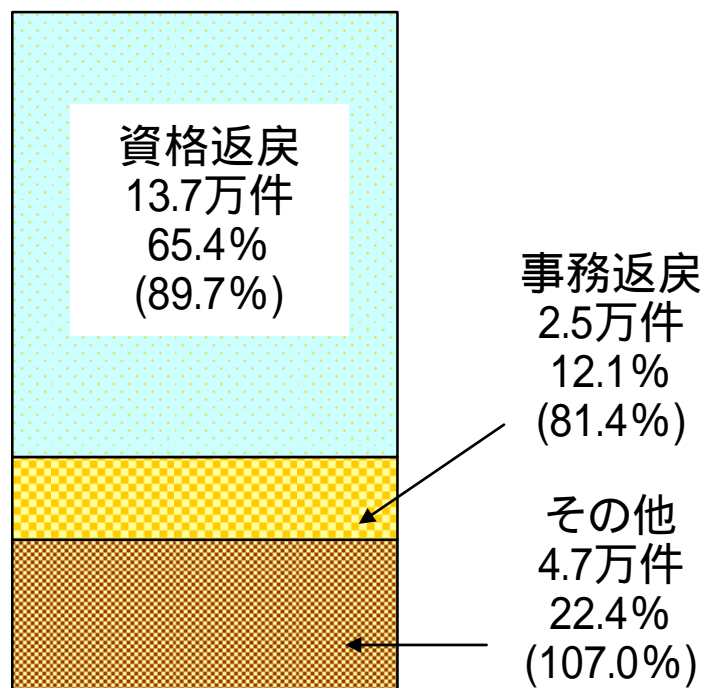
平成25年3月審査分の審査状況

再審査等の状況

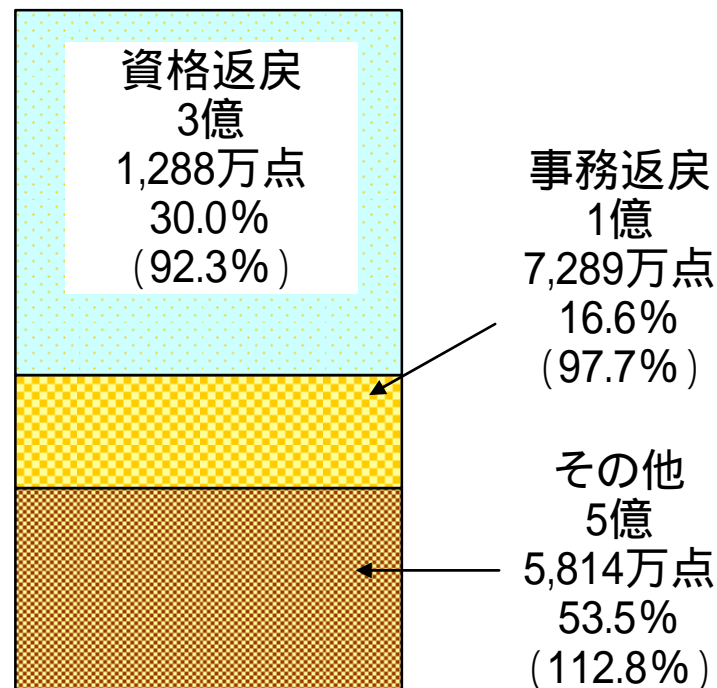
保険者による資格返戻等の申し出

- ・ 申し出件数は10%弱の減少、資格返戻件数は10%強の減少、事務返戻件数は20%弱の減少

件数



点数



()内は対前年同月比

図1 請求1万点当たり原審査・再審査査定点数(単月点検)の月別推移

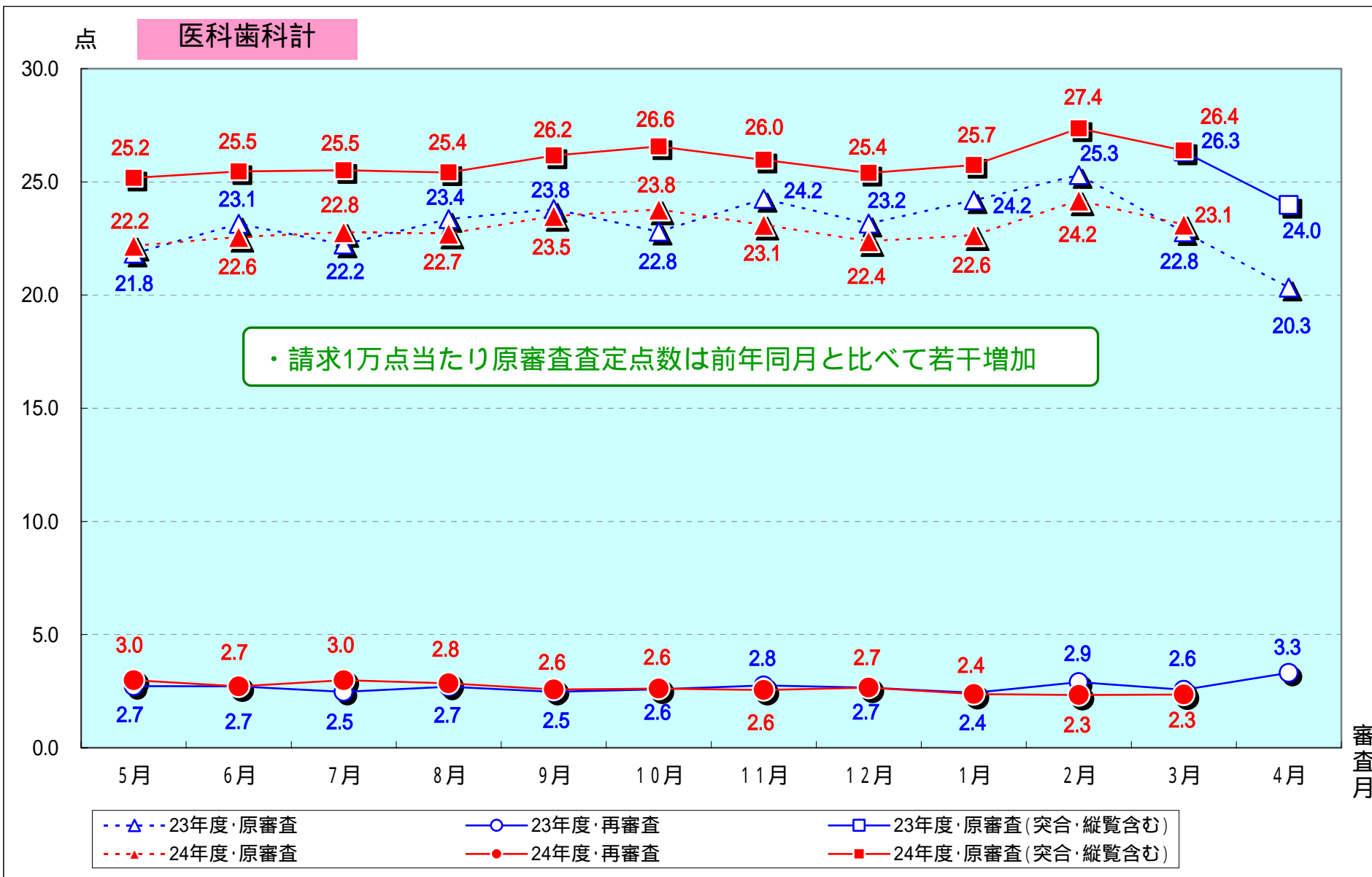


図1 - 2 請求1万点当たり原審査・再審査査定点数(単月点検)の月別推移

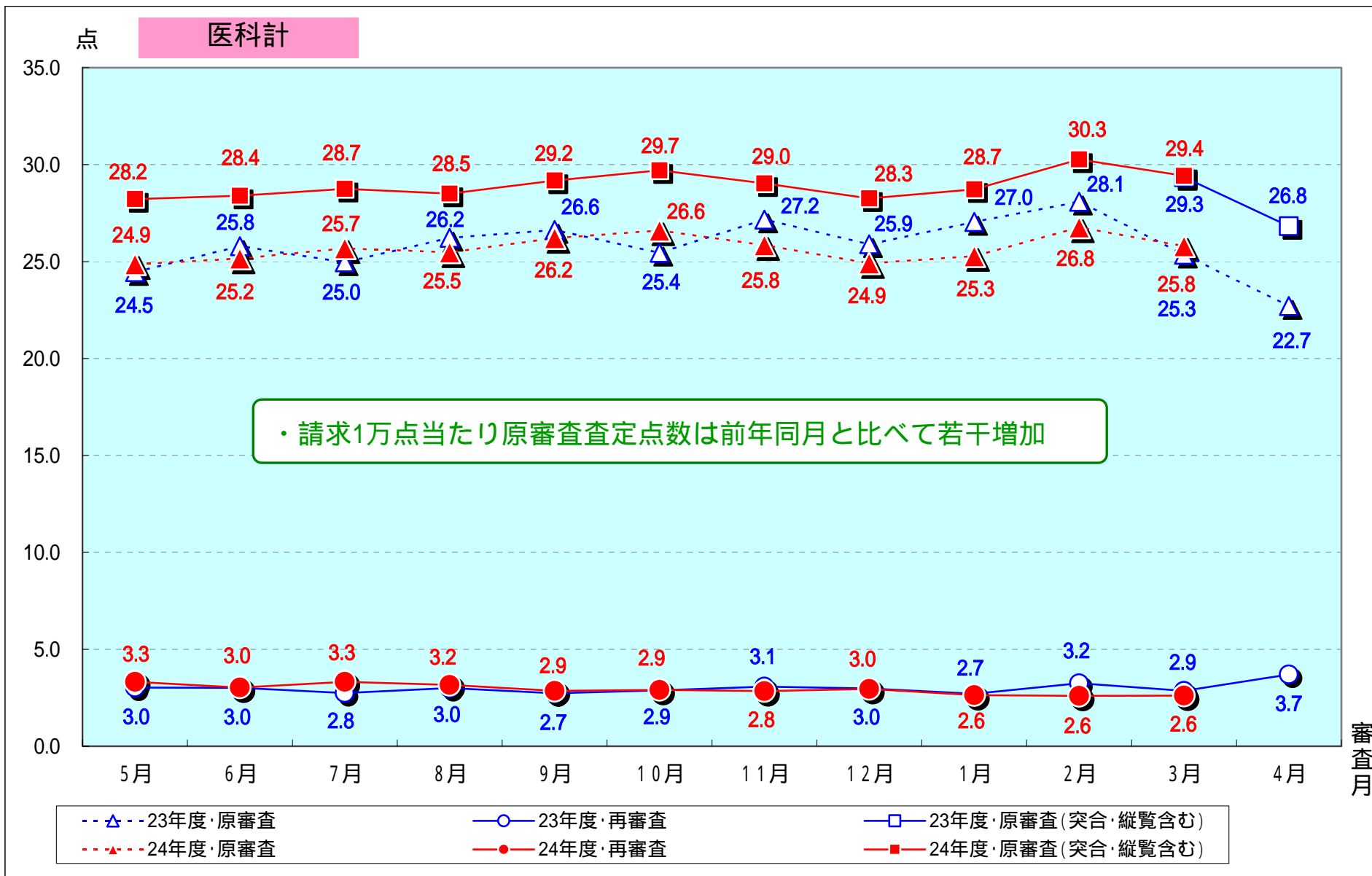
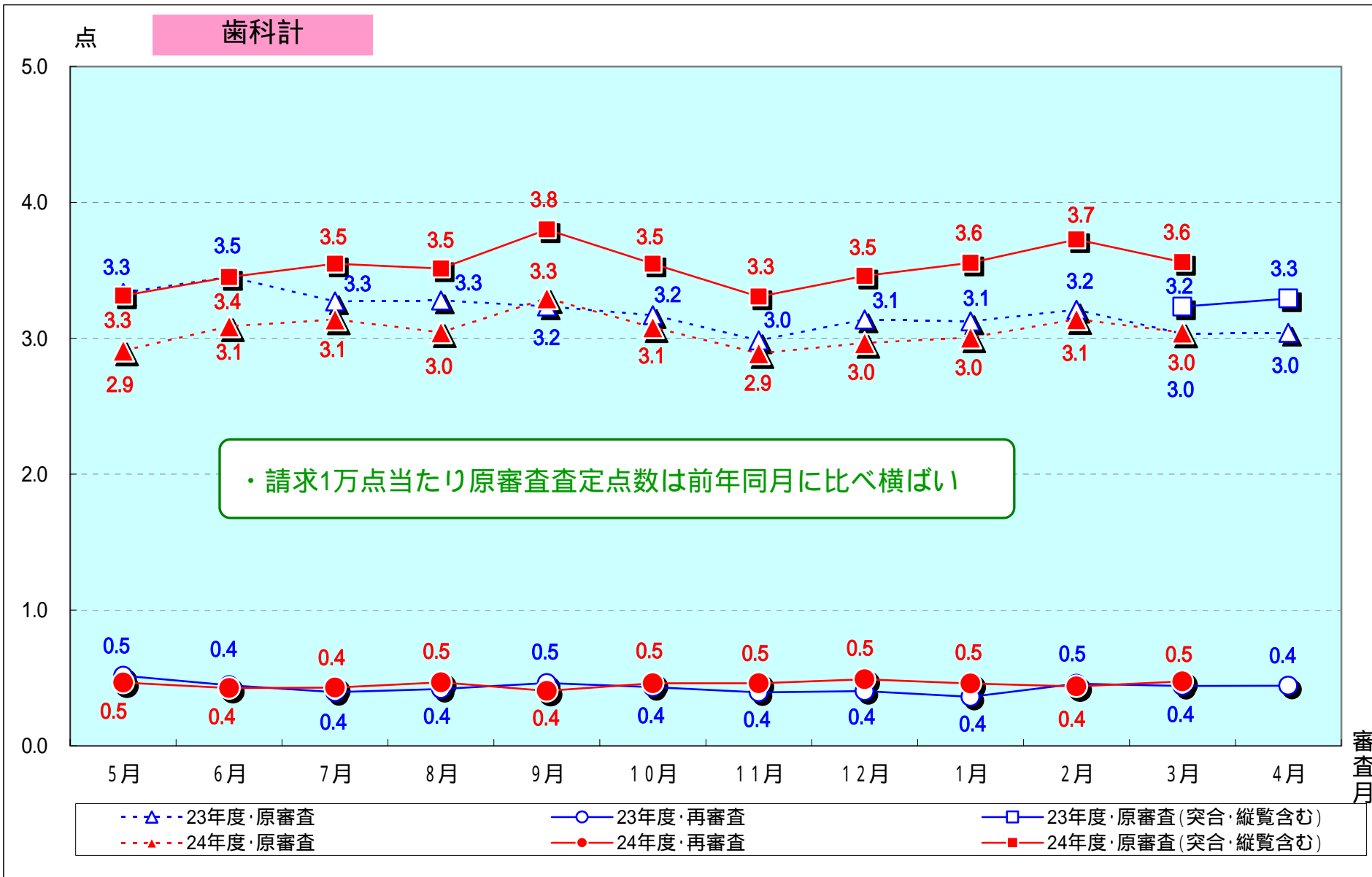


図1 - 3 請求1万点当たり原審査・再審査査定点数(単月点検)の月別推移



審査月

図2 DPC電子レセプトの原審査における審査返戻件数率の月別推移

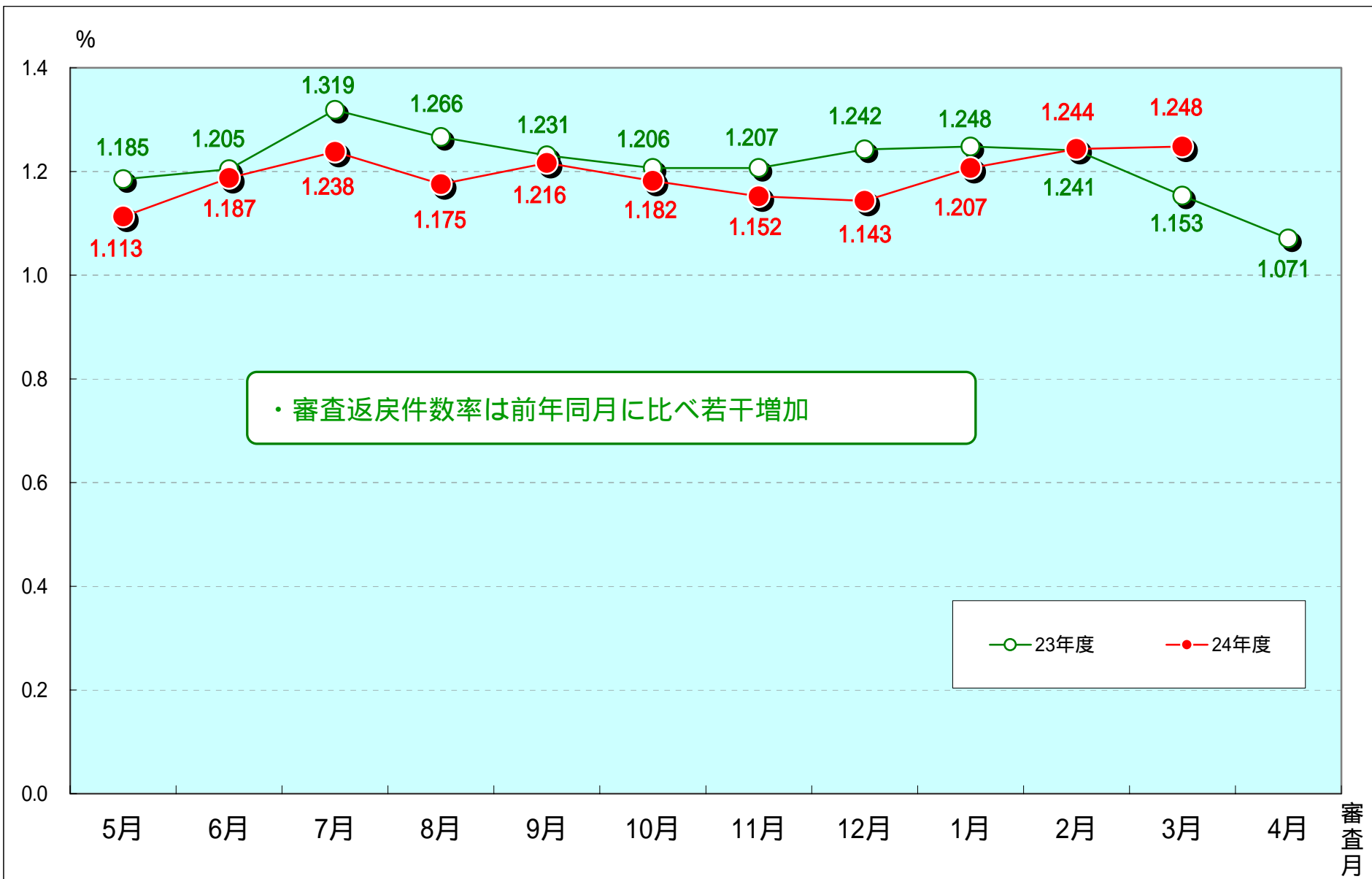


図2 - 2 DPC電子レセプトの原審査における請求1万点当たり審査返戻点数の月別推移

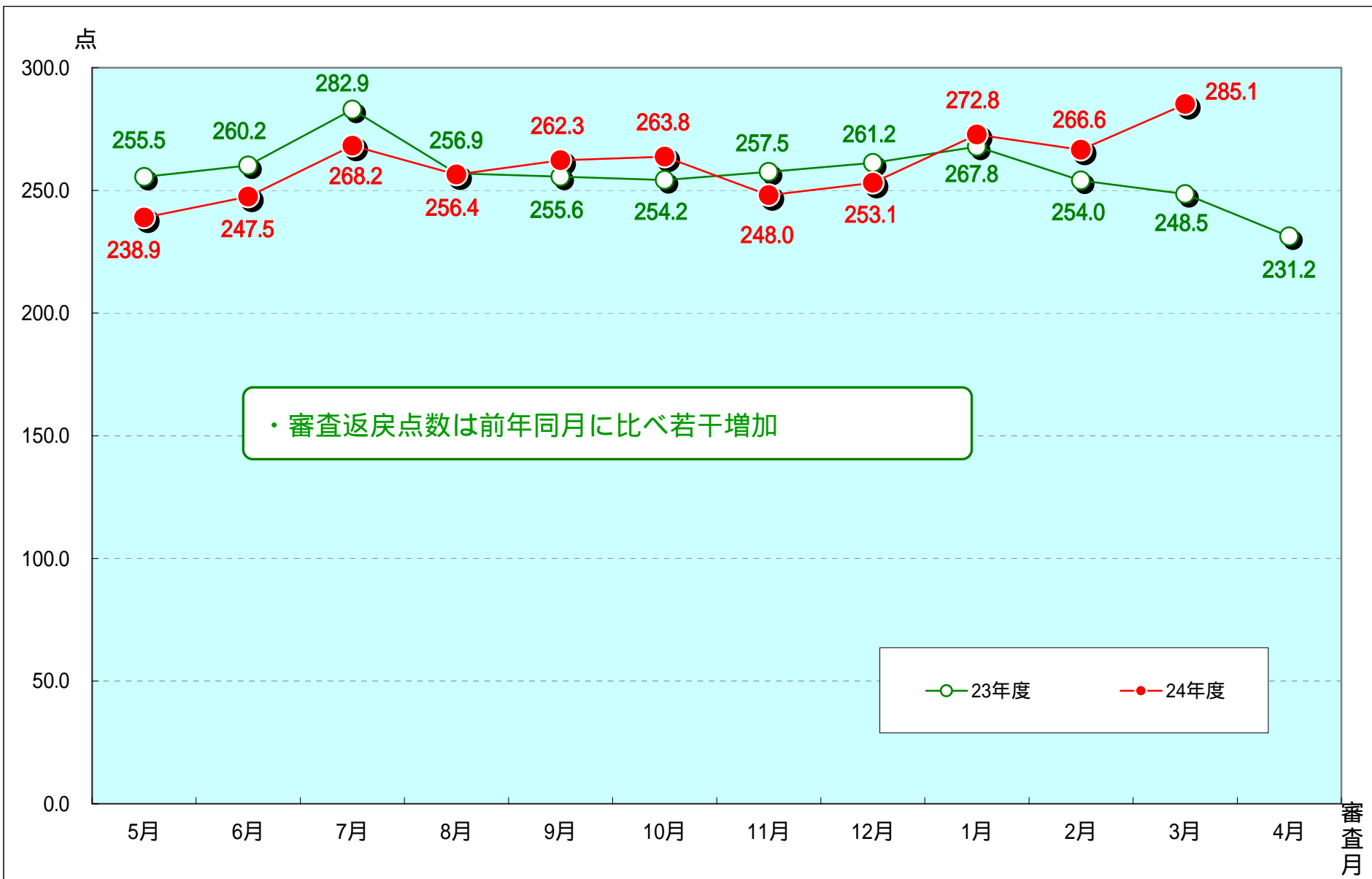


図3 再審査査定割合(見落とし率)の月別推移

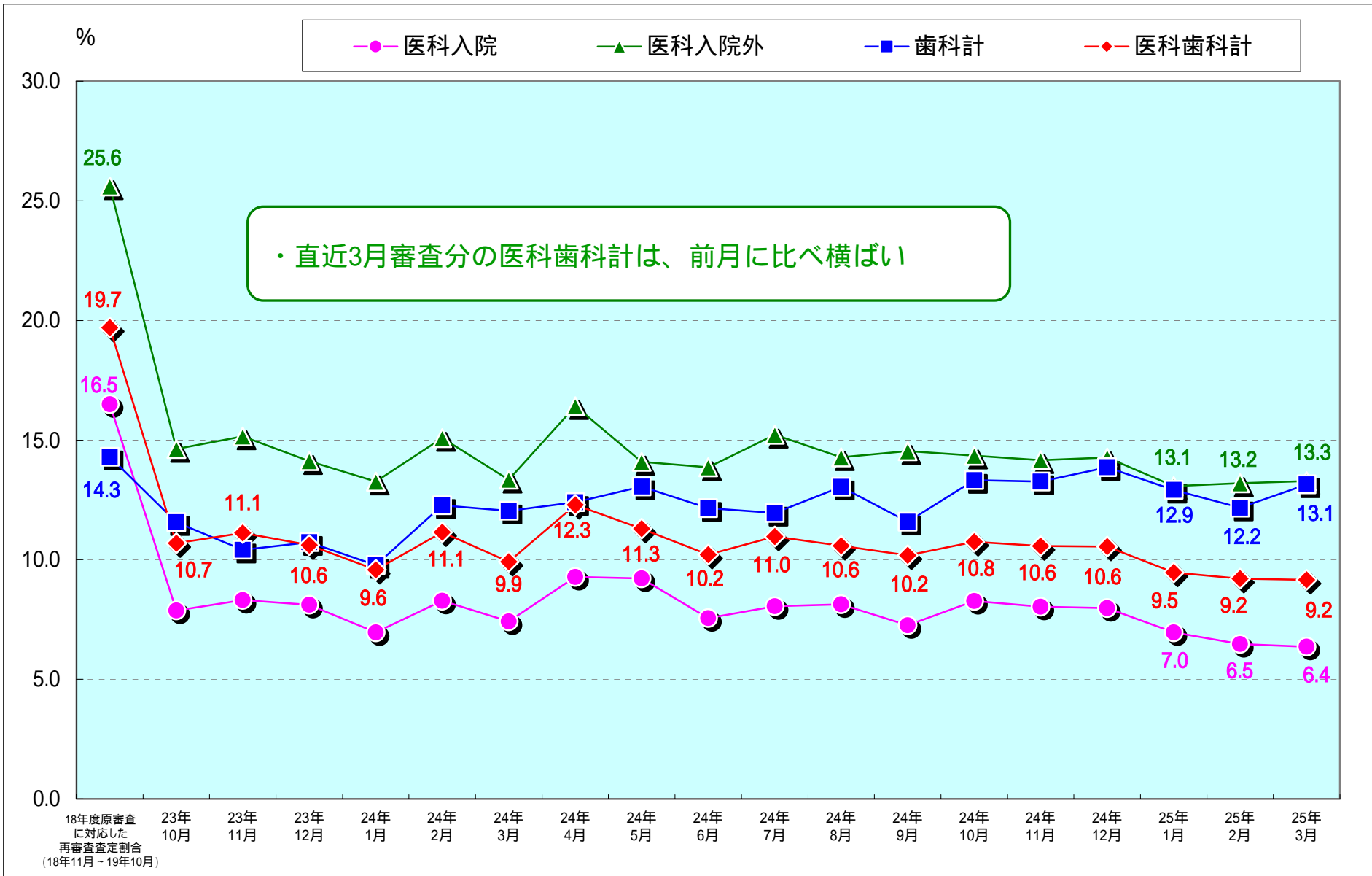


図4 請求1万点当たり再審査査定点数(制度別状況)

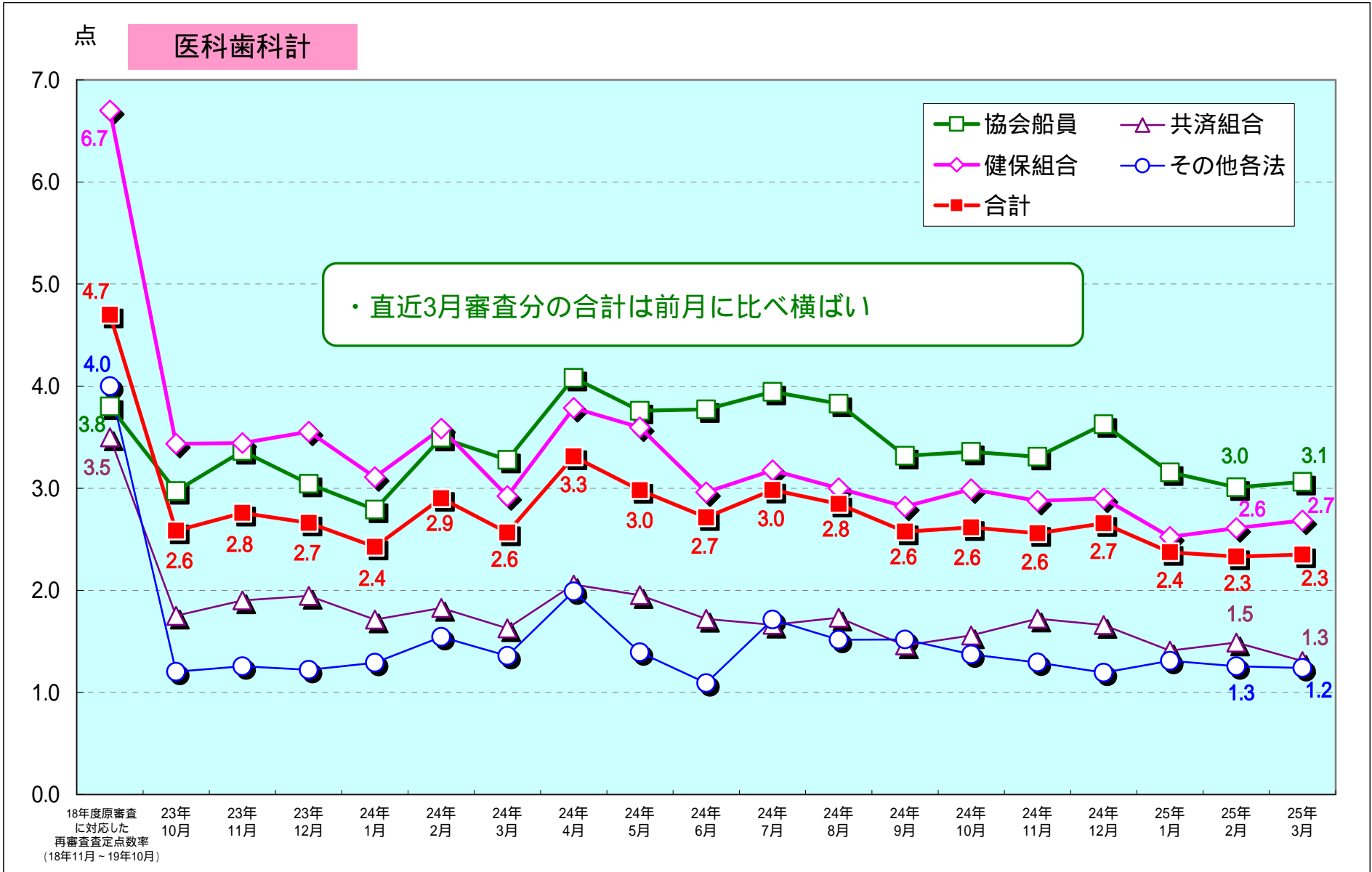


図5 平成25年3月審査分の支部別、原審査及び再審査査定件数率(単月点検)の状況

医科歯科計

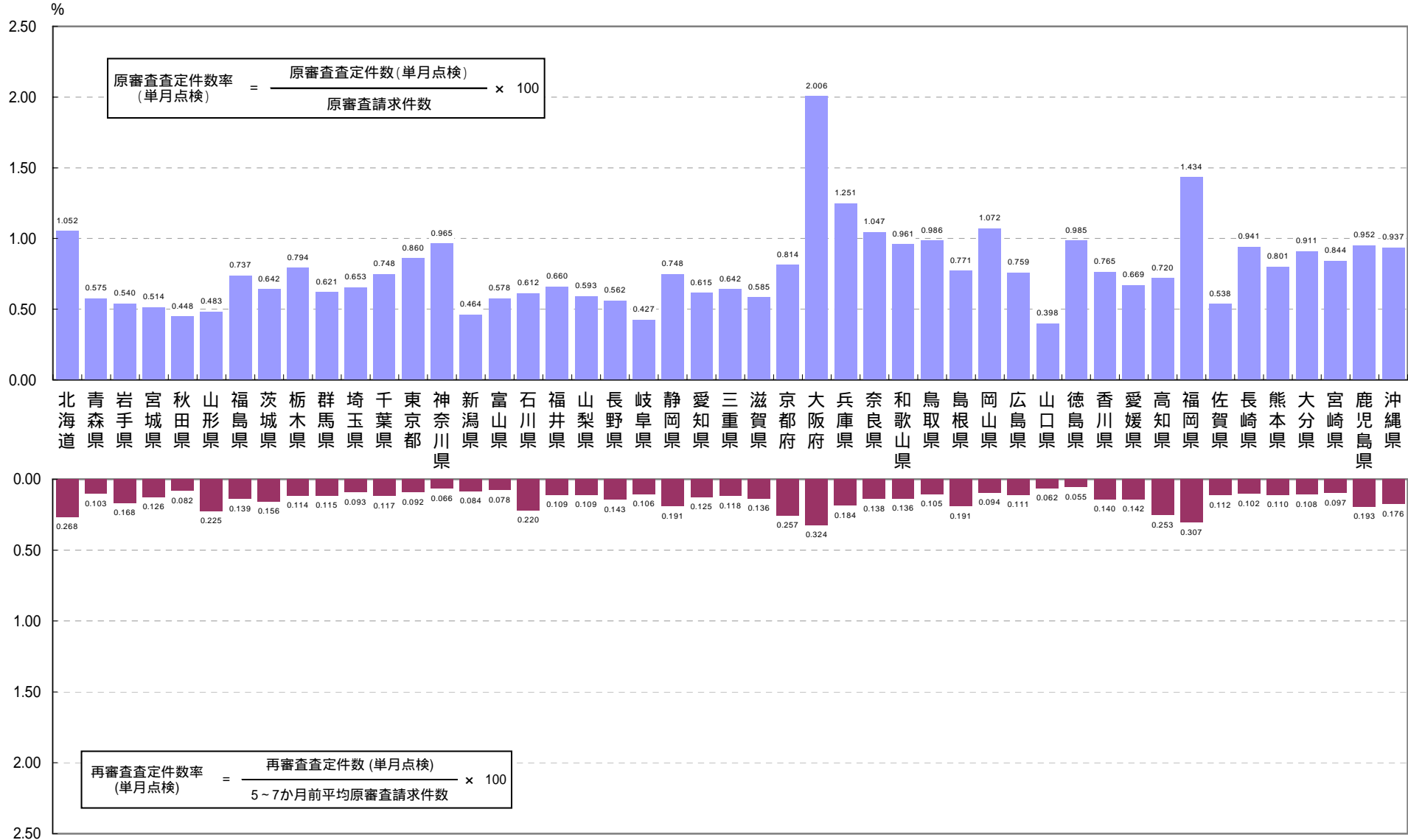


図5 - 2 平成25年3月審査分の支部別、原審査及び再審査査定点数率(単月点検)の状況

医科歯科計

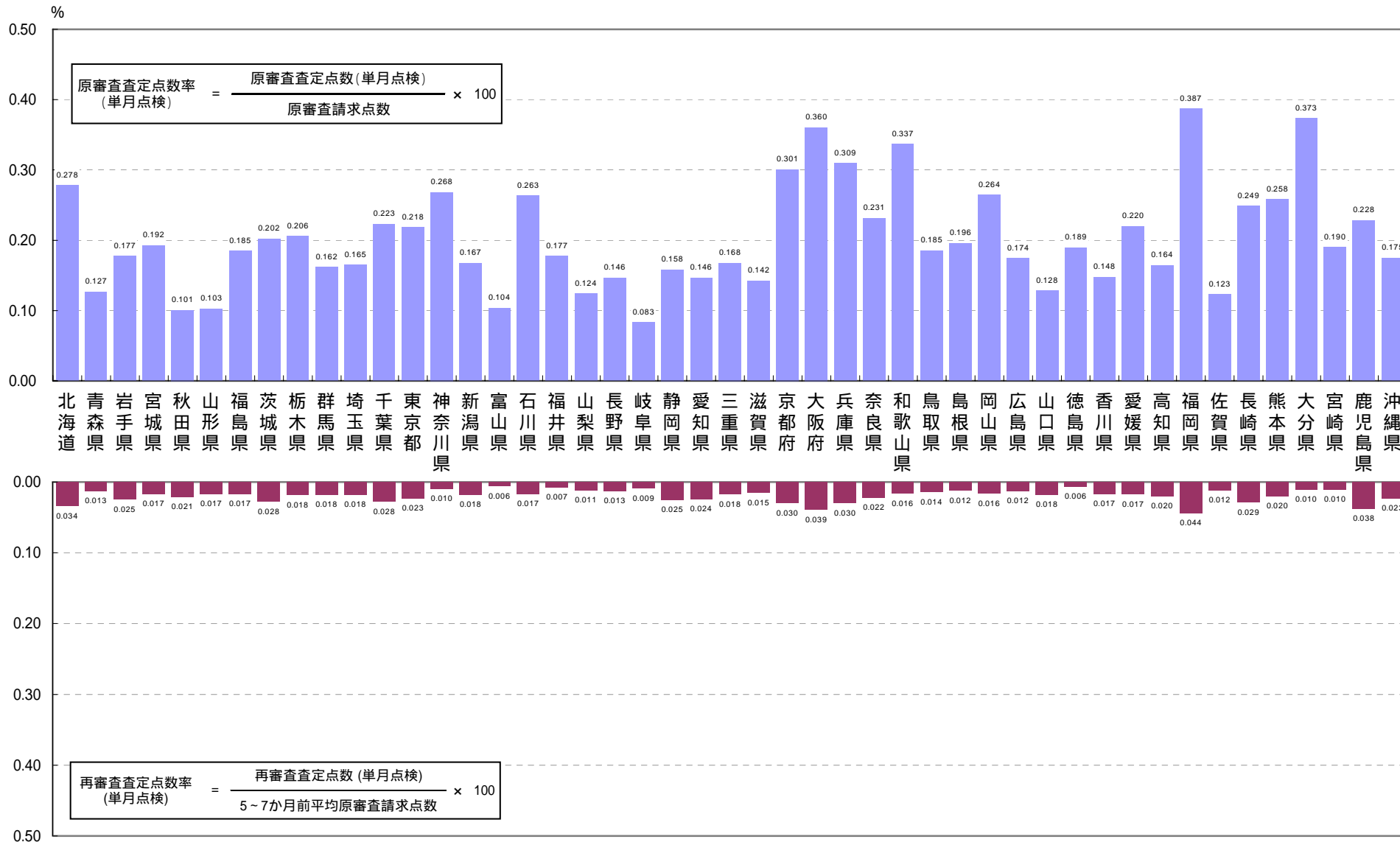


図5 - 3 平成25年3月審査分の支部別、原審査及び再審査査定件数率(単月点検)の状況

医科計

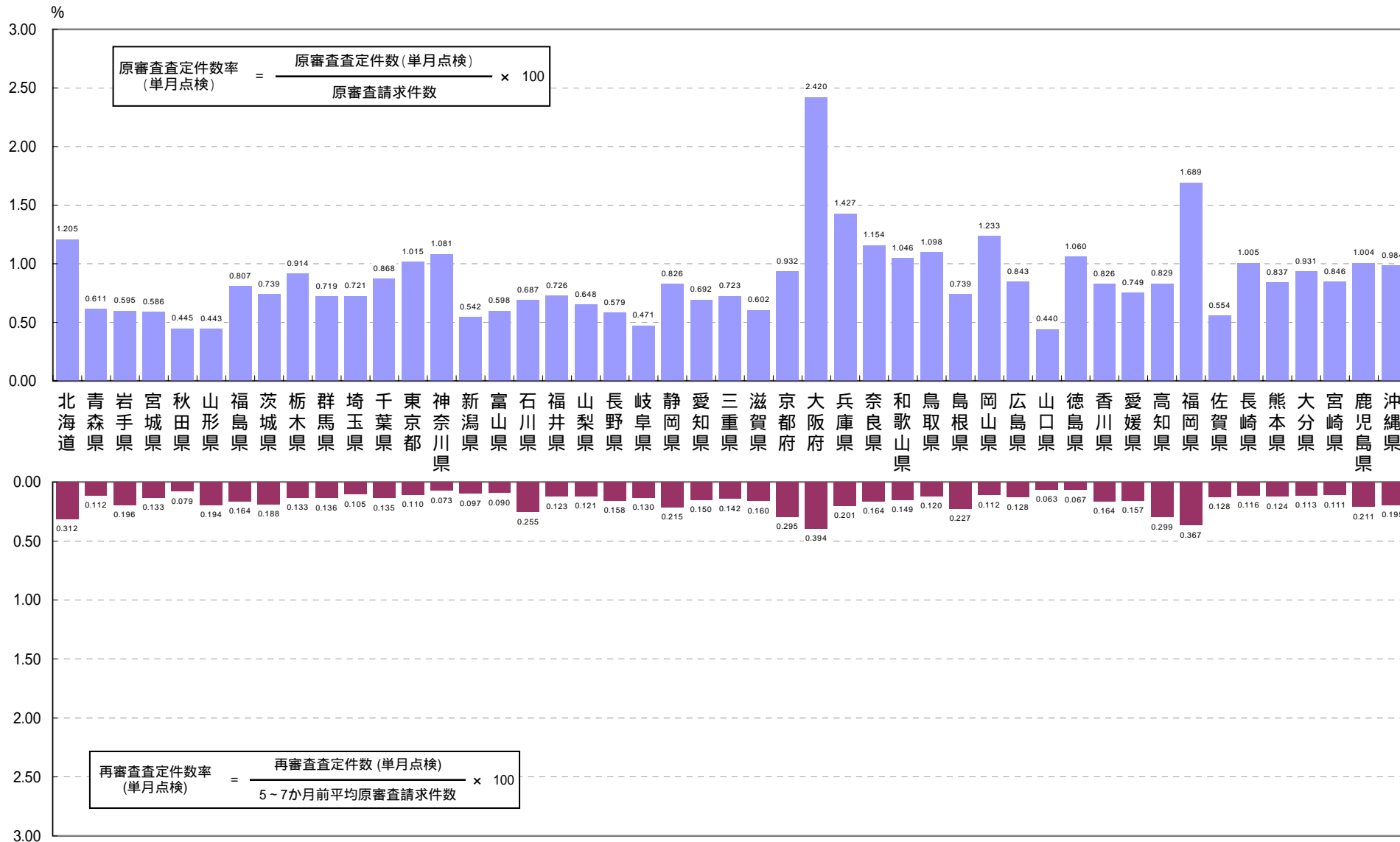


図5 - 4 平成25年3月審査分の支部別、原審査及び再審査査定点数率(単月点検)の状況

医科計

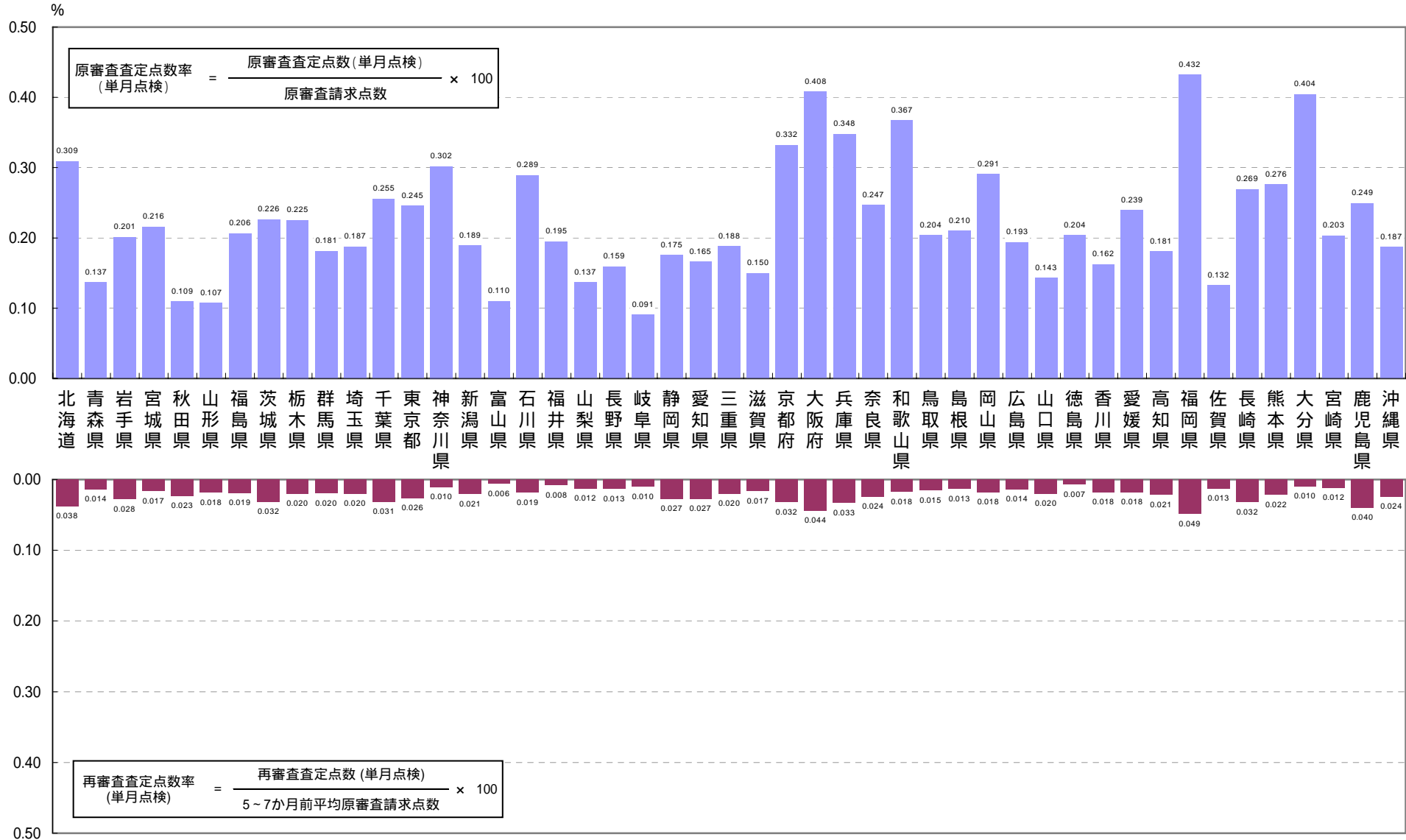


図5 - 5 平成25年3月審査分の支部別、原審査及び再審査査定件数率(単月点検)の状況

歯科計

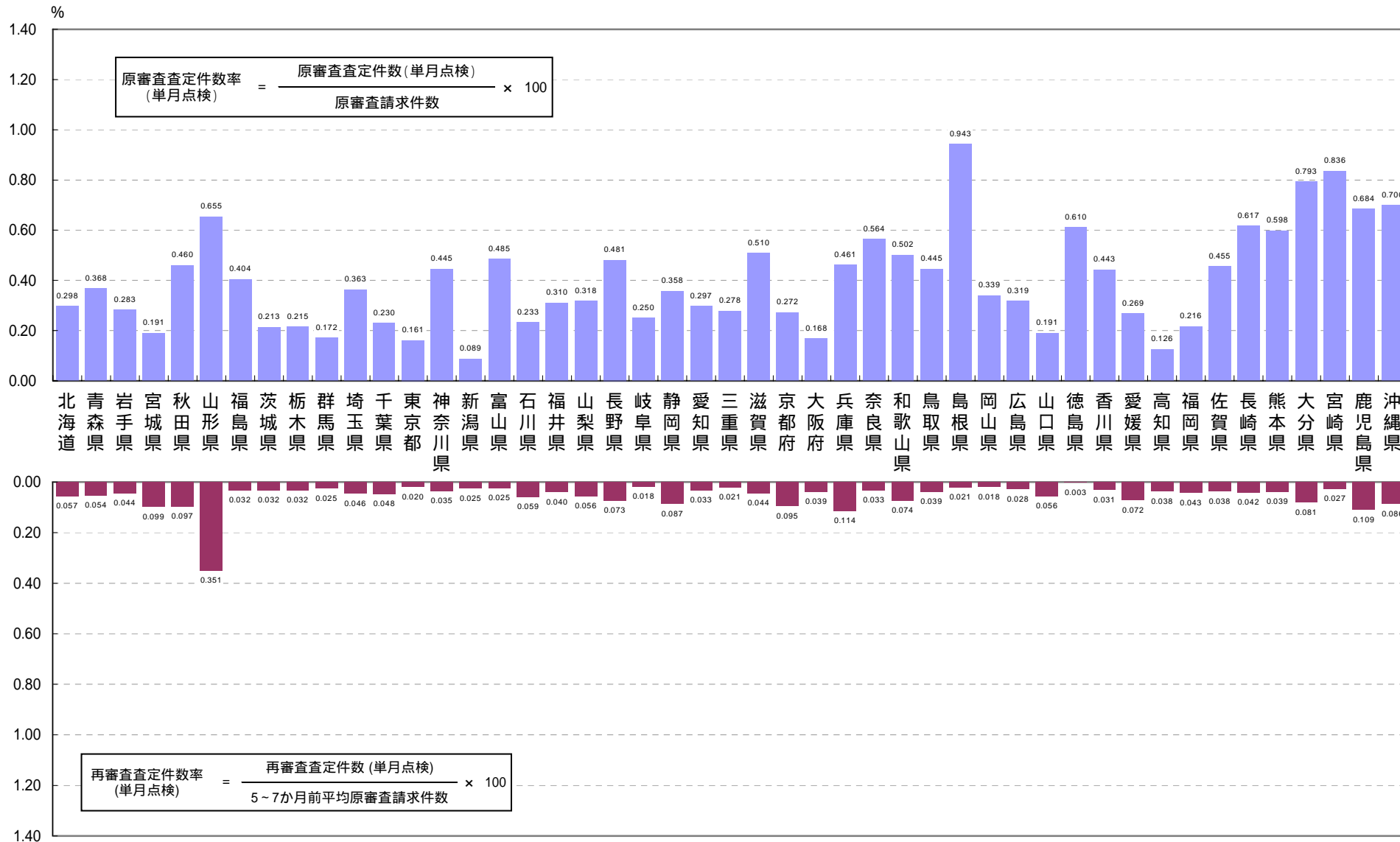


図5 - 6 平成25年3月審査分の支部別、原審査及び再審査査定点数率(単月点検)の状況

歯科計

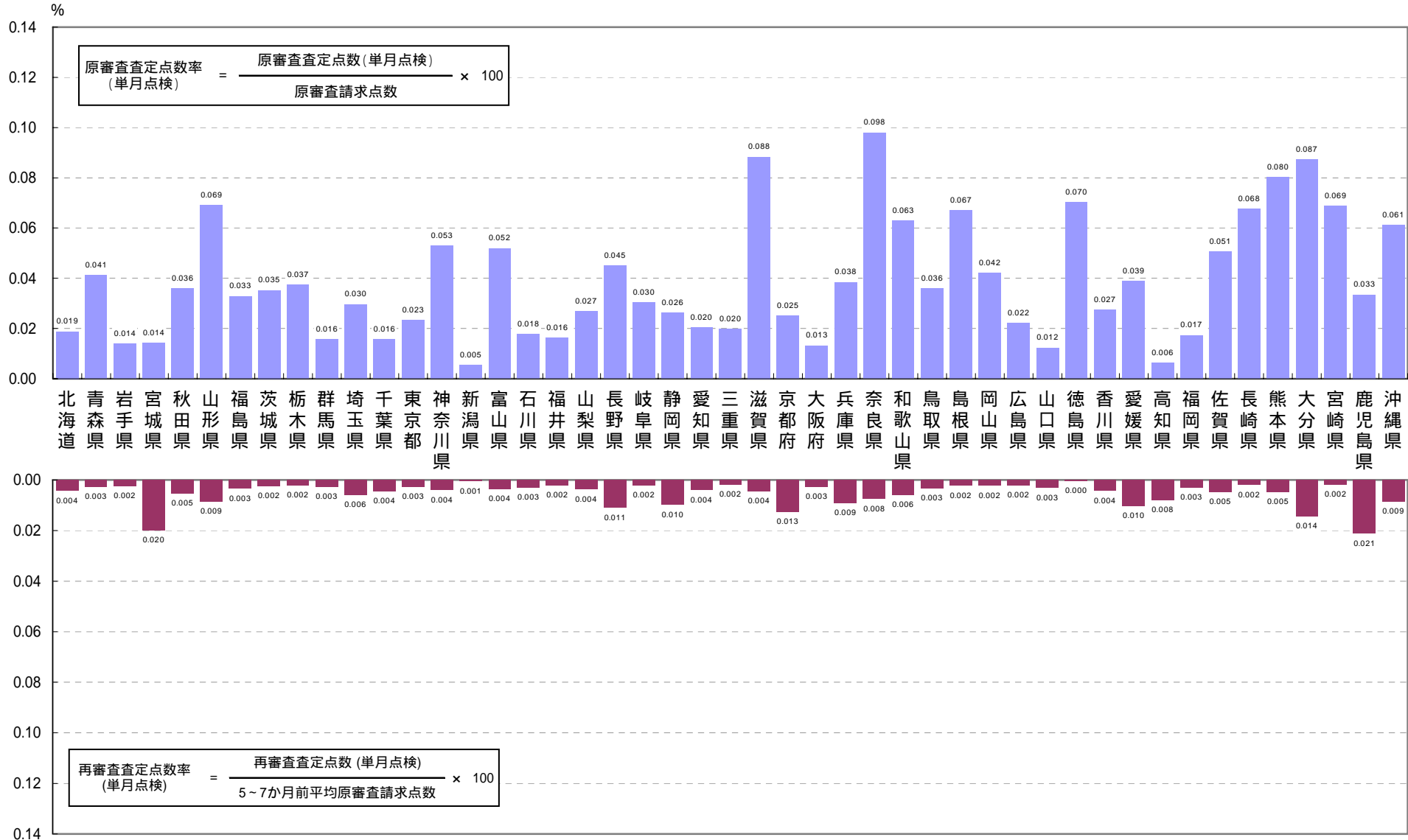
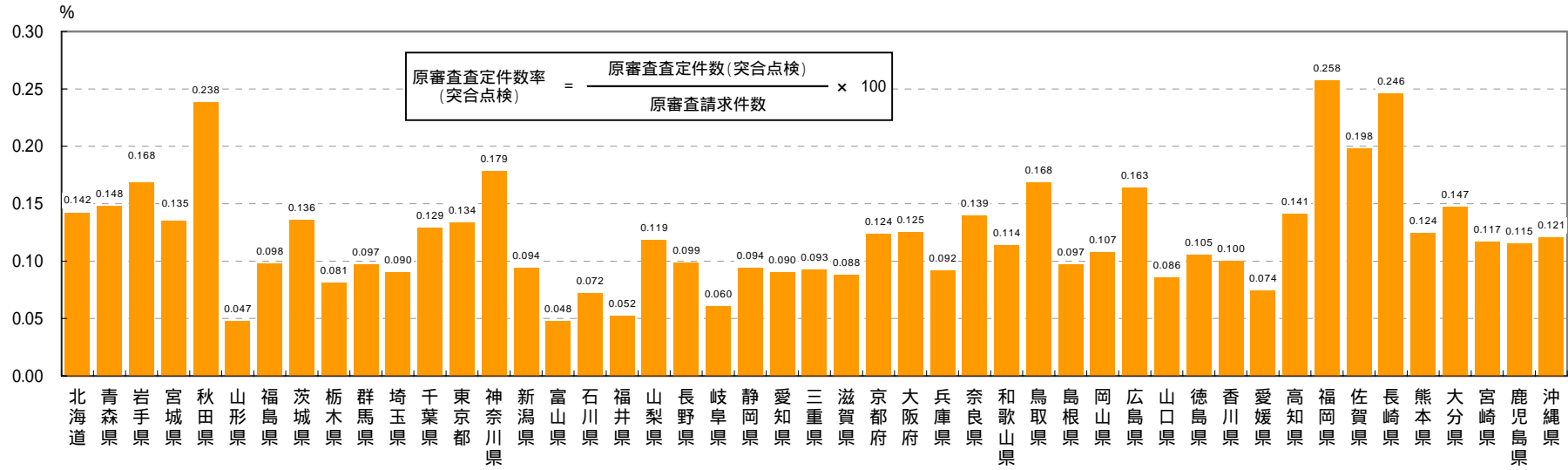


図5-7 平成25年3月審査分の支部別、原審査査定件数率及び点数率(突合点検)の状況

医科歯科計

原審査査定件数率



原審査査定点数率

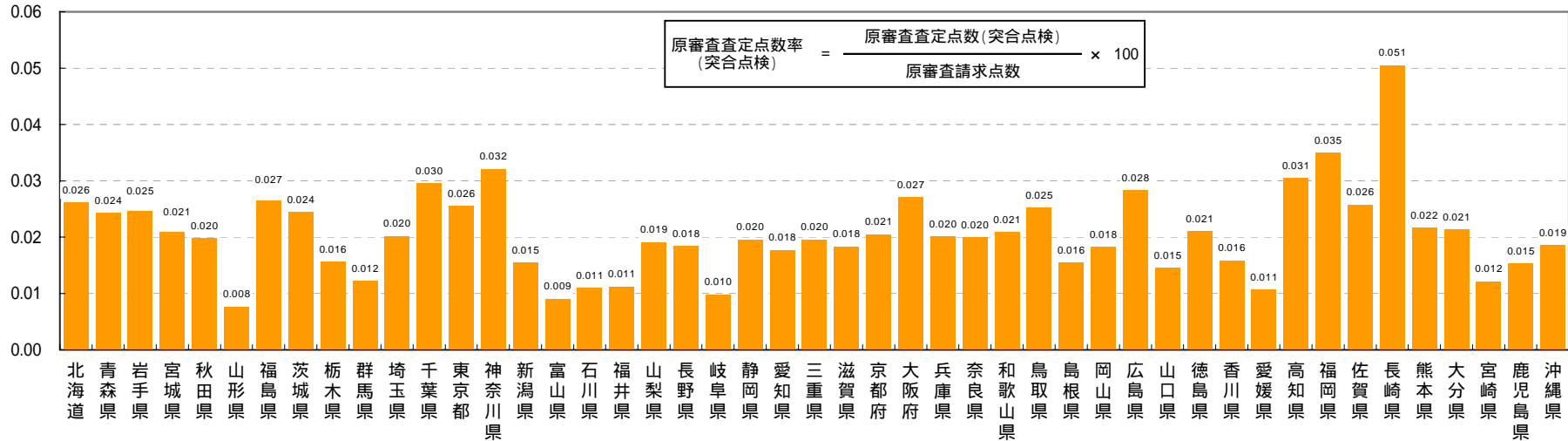
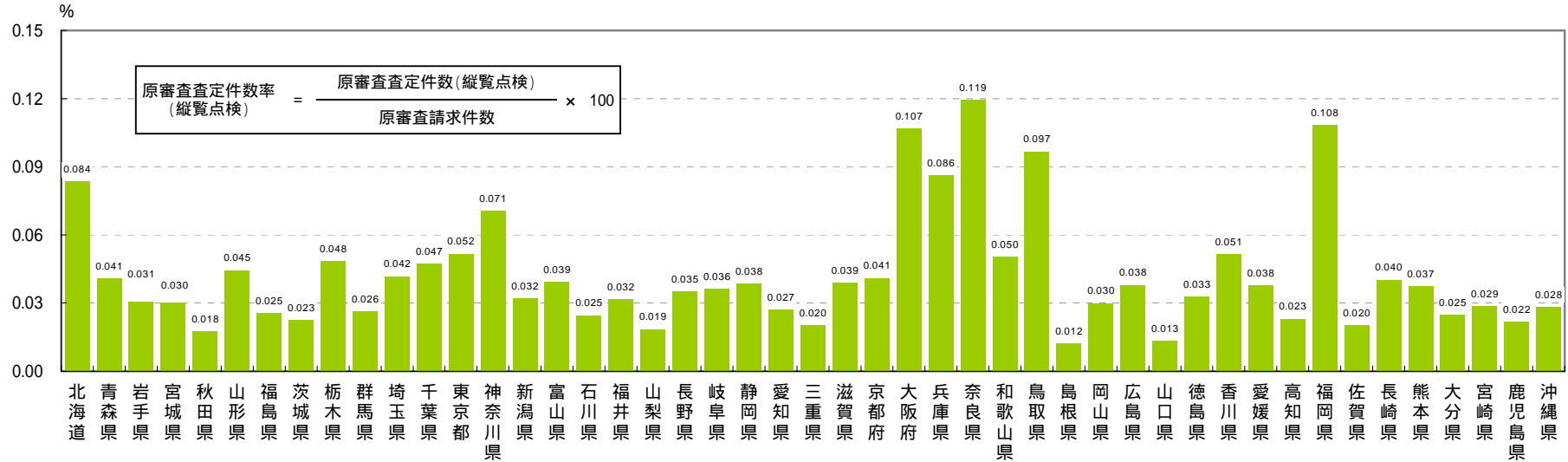


図5-8 平成25年3月審査分の支部別、原審査査定件数率及び点数率(縦覧点検)の状況

医科歯科計

原審査査定件数率



原審査査定点数率

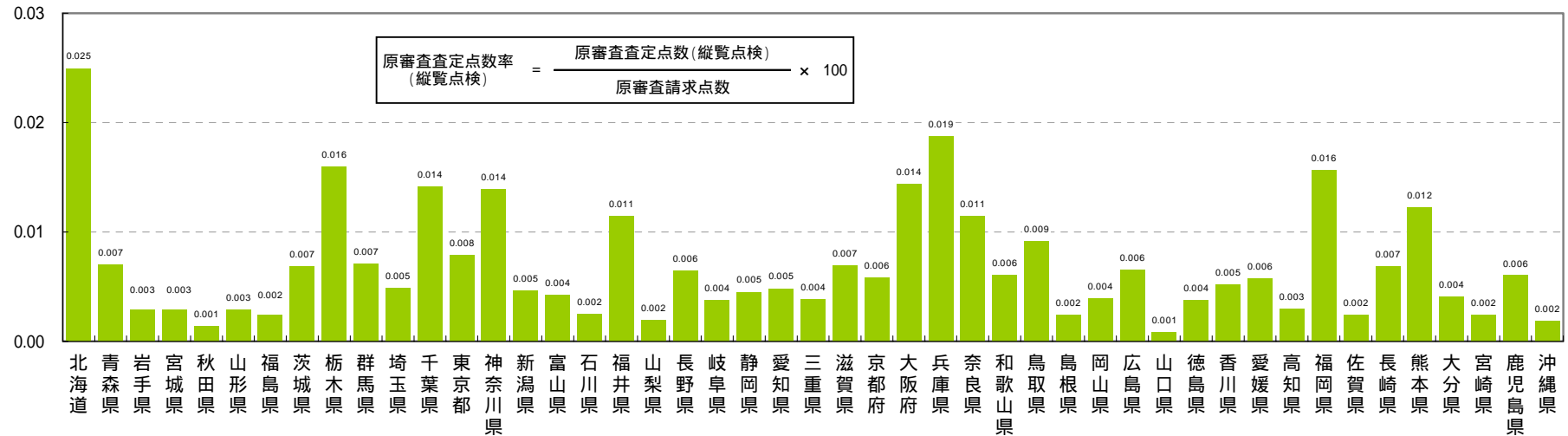


図6 減点・増点別1万点当たり原審査査定点数の月別推移【参考】

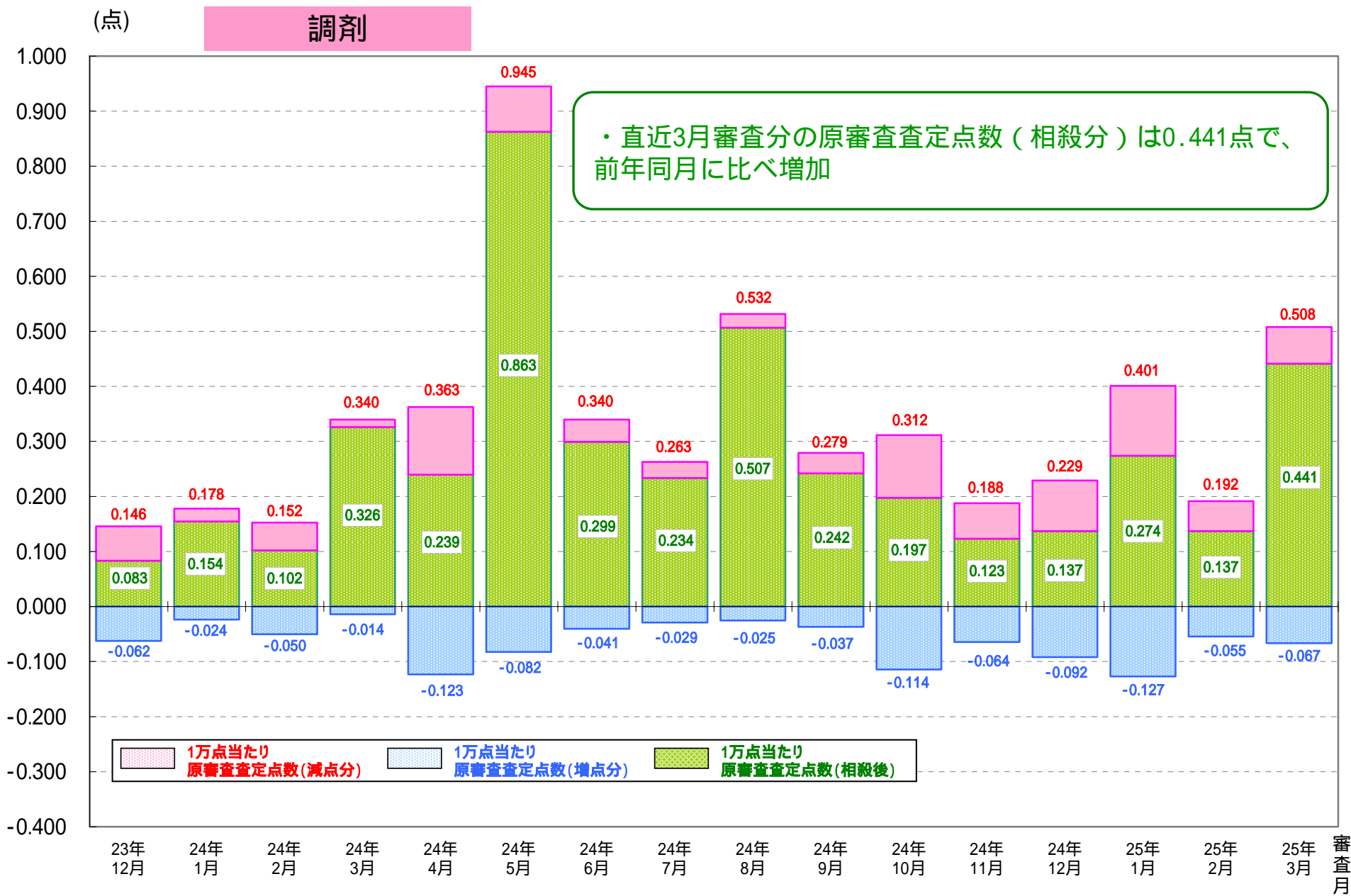
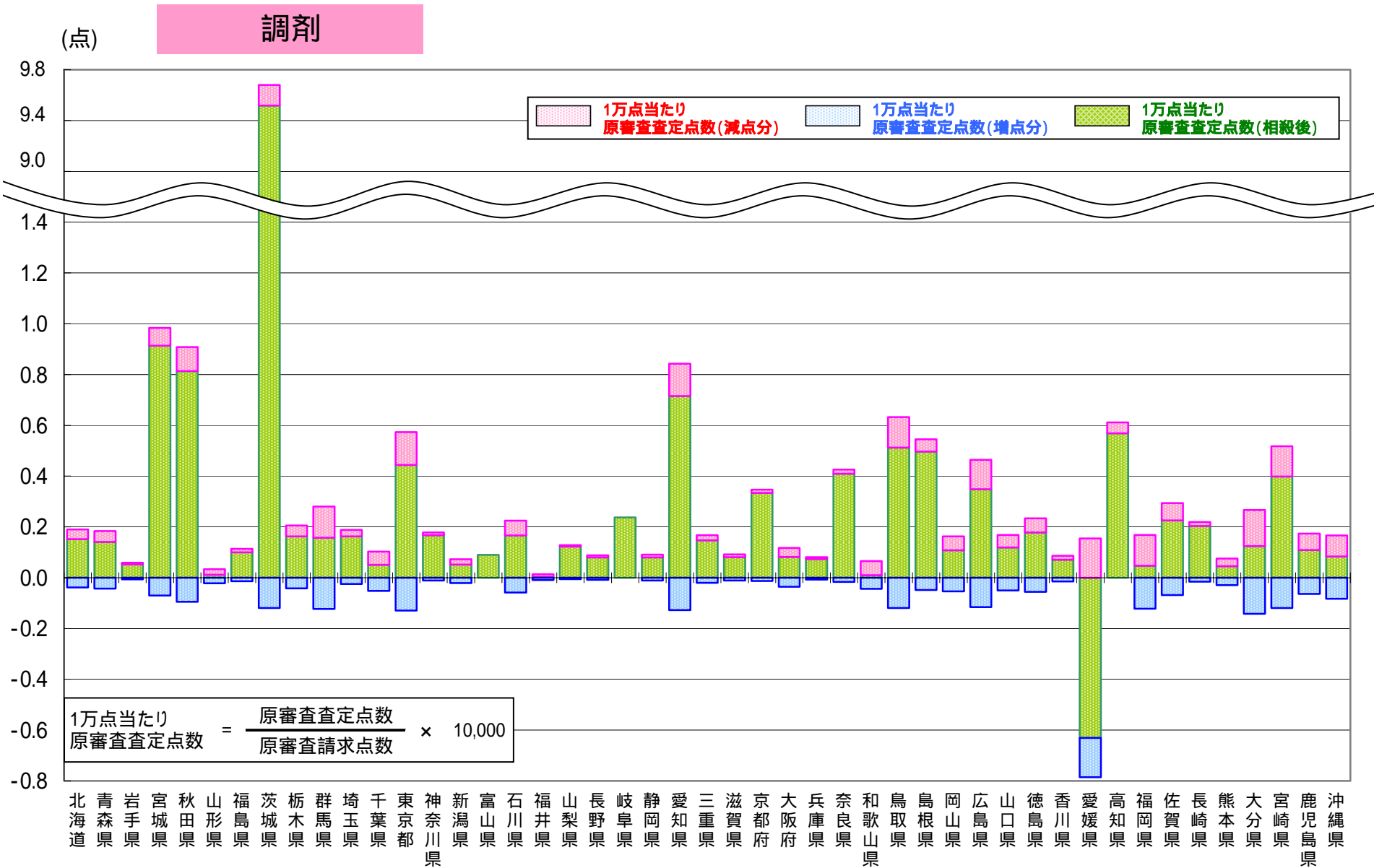


図6 - 2 平成25年3月審査分の減点・増点別、支部別請求1万点当たり原審査査定点数の状況【参考】



【参考】



(附) 支払基金における審査状況
(平成25年2月審査分)

平成25年2月審査分の突合点検に係る責別の査定状況

突合点検

(再掲) 医科

(再掲) 歯科

医療機関分

(再掲) 医科

(再掲) 歯科

調剤薬局分

(再掲) 医科

(再掲) 歯科

査定件数

構成割合

66.3 千件 100.0 %

65.8 千件 100.0 %

0.5 千件 100.0 %

66.1 千件 99.6 %

65.6 千件 99.6 %

0.5 千件 99.8 %

0.2 千件 0.4 %

0.2 千件 0.4 %

0.0 千件 0.2 %

査定点数

構成割合

2,245.2 万点 100.0 %

2,240.4 万点 100.0 %

4.8 万点 100.0 %

2,235.8 万点 99.6 %

2,231.1 万点 99.6 %

4.8 万点 99.3 %

9.4 万点 0.4 %

9.3 万点 0.4 %

0.0 万点 0.7 %

平成25年4月26日現在において責別が確定したものの数値である。