

2 平成24年度診療報酬等確定状況 (平成24年4月診療分～平成25年3月診療分)について

確定状況および診療諸率 - 平成24年度 -

総 計

	合計	医療保険	各法	生活保護	その他各法
確定件数 (万件)	93,924 (103.0%)	80,256 (101.4%)	13,667 (113.6%)	4,398 (104.2%)	9,270 (118.6%)
日 数 (万日)	113,758 (100.1%)	92,069 (98.8%)	21,689 (105.9%)	10,123 (99.1%)	11,566 (112.6%)
点 数 (百万点)	1,468,121 (102.4%)	1,100,857 (101.3%)	367,266 (105.9%)	168,561 (102.0%)	198,705 (109.4%)
確定金額 (億円)	106,250 (102.1%)	83,846 (101.7%)	22,405 (103.5%)	16,640 (102.0%)	5,765 (107.9%)
1件当たり点数	1,563 (99.4%)	1,372 (99.8%)	2,687 (93.2%)	3,833 (97.8%)	2,144 (92.2%)
1件当たり日数	1.21 (97.2%)	1.15 (97.4%)	1.59 (93.2%)	2.30 (95.1%)	1.25 (94.9%)
1日当たり点数	1,291 (102.3%)	1,196 (102.5%)	1,693 (100.0%)	1,665 (102.9%)	1,718 (97.2%)

注1 ()内は対前年度比である。

2 生活保護及びその他各法は、各法の再掲である。

3 合計には老人保健が含まれている。

医療保険の確定状況および診療諸率 - 平成24年度 -

医療保険

	合計	医科 入院	医科 入院外	歯科	調剤	訪問 看護
確定件数 (万件)	80,256 (101.4%)	662 (99.5%)	43,844 (100.8%)	10,560 (101.3%)	25,168 (102.7%)	22 (111.9%)
日 数 (万日)	92,069 (98.8%)	6,526 (97.9%)	65,360 (99.0%)	20,047 (98.6%)	31,936 (101.3%)	136 (110.7%)
点 数 (百万点)	1,100,857 (101.3%)	309,134 (102.9%)	455,626 (100.3%)	126,721 (100.6%)	207,856 (101.3%)	1,520 (117.3%)
確定金額 (億円)	83,846 (101.7%)	26,092 (103.6%)	33,616 (100.7%)	9,002 (100.6%)	15,025 (101.4%)	111 (117.9%)
1件当たり点数	1,372 (99.8%)	46,667 (103.4%)	1,039 (99.5%)	1,200 (99.4%)	826 (98.7%)	7,055 (104.8%)
1件当たり日数	1.15 (97.4%)	9.85 (98.4%)	1.49 (98.2%)	1.90 (97.3%)	1.27 (98.7%)	6.30 (98.9%)
1日当たり点数	1,196 (102.5%)	4,737 (105.1%)	697 (101.3%)	632 (102.1%)	651 (100.0%)	1,120 (106.0%)

注1 ()内は対前年度比である。

2 点数欄の数値には、食事・生活療養費の点数換算後の数値を含む。

3 確定金額欄の数値には、食事・生活療養費の金額を含む。

4 訪問看護に係る点数欄の数値には、看護費用を点数換算したものである。

生活保護の確定状況および診療諸率 - 平成24年度 -

生活保護

	合計	医科 入院	医科 入院外	歯科	調剤	訪問 看護
確定件数 (万件)	4,398 (104.2%)	196 (99.4%)	2,287 (103.7%)	343 (104.7%)	1,563 (105.6%)	8 (112.1%)
日 数 (万日)	10,123 (99.1%)	4,048 (98.1%)	5,153 (99.3%)	855 (101.9%)	2,425 (103.0%)	67 (114.5%)
点 数 (百万点)	168,561 (102.0%)	95,951 (101.4%)	39,783 (102.9%)	6,815 (102.9%)	25,305 (102.3%)	707 (120.6%)
確定金額 (億円)	16,640 (102.0%)	9,461 (101.4%)	3,925 (102.9%)	671 (102.9%)	2,511 (102.3%)	70 (120.6%)
1件当たり点数	3,833 (97.8%)	48,877 (102.0%)	1,740 (99.3%)	1,986 (98.3%)	1,619 (96.9%)	8,505 (107.5%)
1件当たり日数	2.30 (95.1%)	20.62 (98.7%)	2.25 (95.8%)	2.49 (97.3%)	1.55 (97.6%)	8.02 (102.1%)
1日当たり点数	1,665 (102.9%)	2,370 (103.3%)	772 (103.6%)	797 (101.0%)	1,044 (99.3%)	1,061 (105.3%)

注1 ()内は対前年度比である。

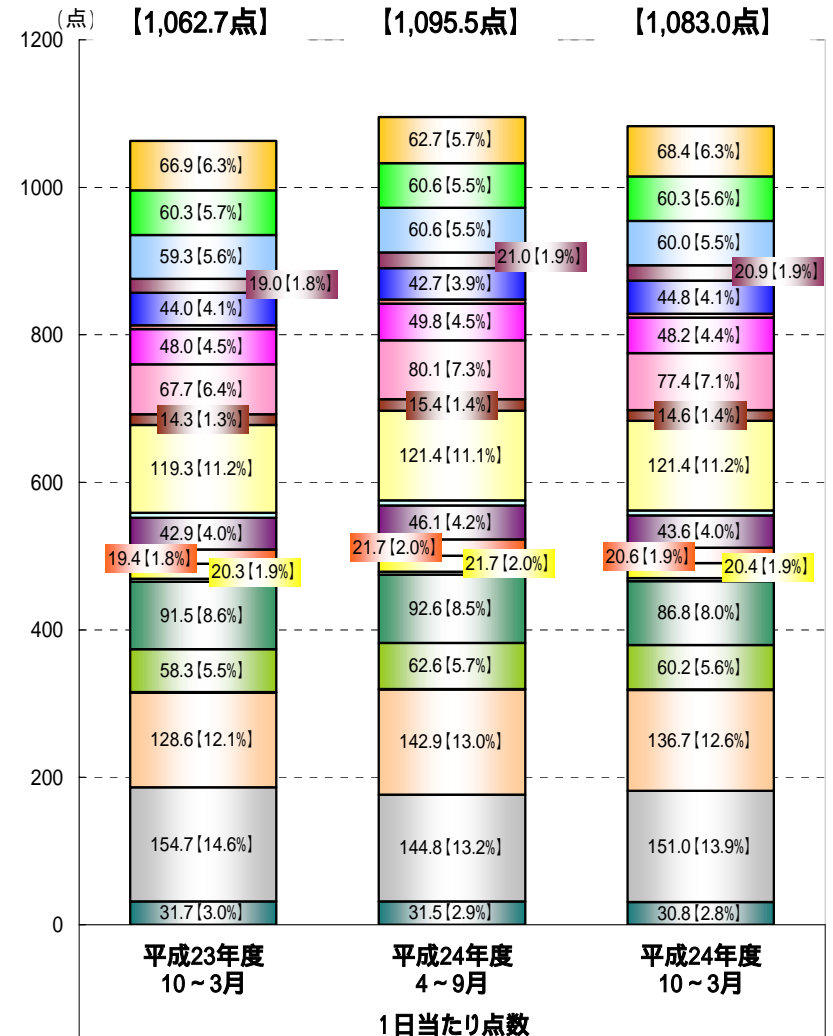
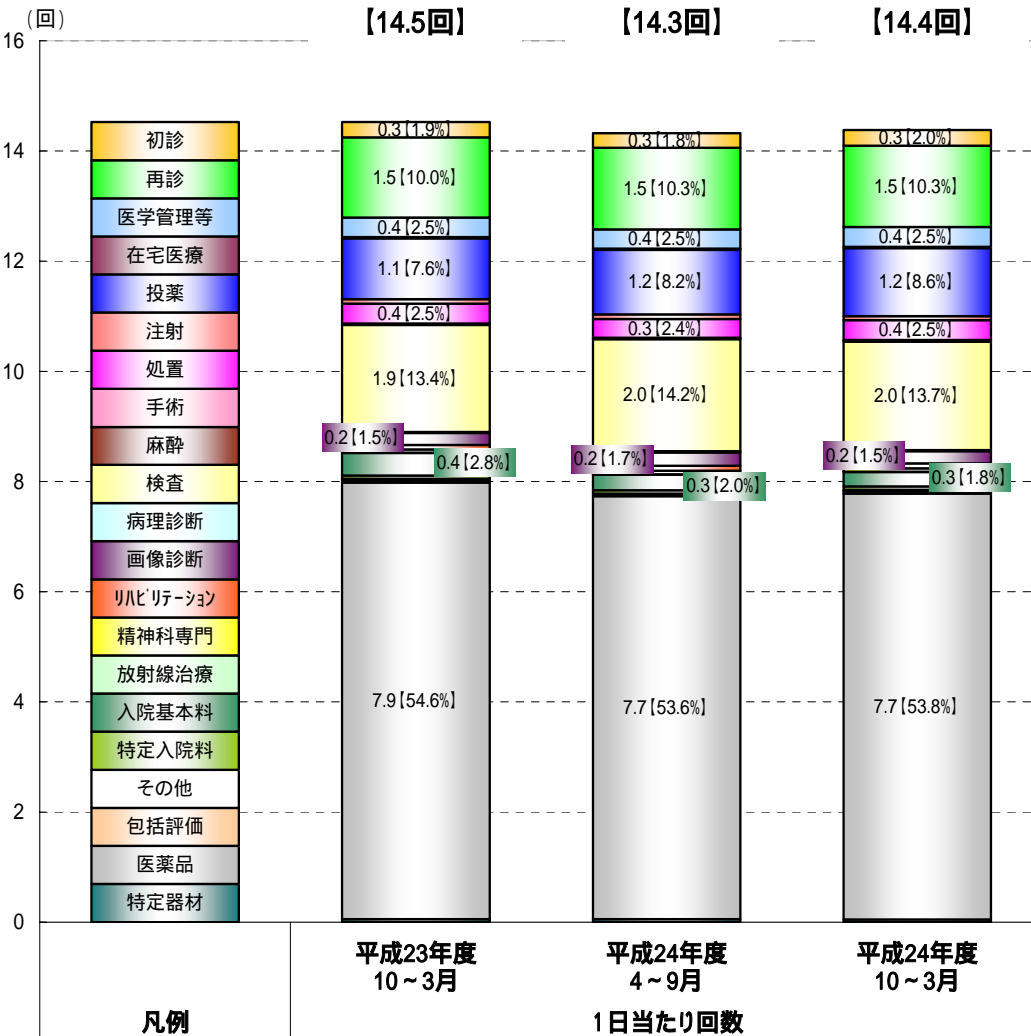
2 点数欄の数値には、食事・生活療養費の点数換算後の数値を含む。

3 確定金額欄の数値には、食事・生活療養費の金額を含む。

4 訪問看護に係る点数欄の数値には、看護費用を点数換算したものである。

診療行為大分類の1日当たり回数・1日当たり点数の推移 - 医科計 -

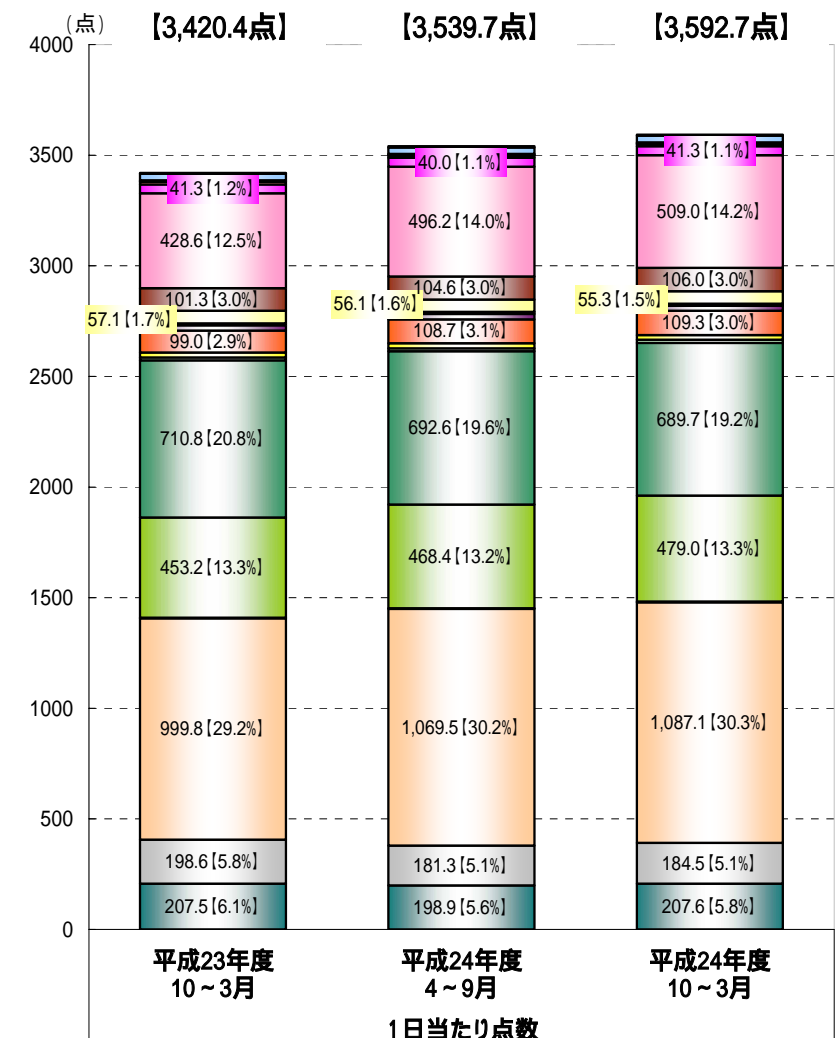
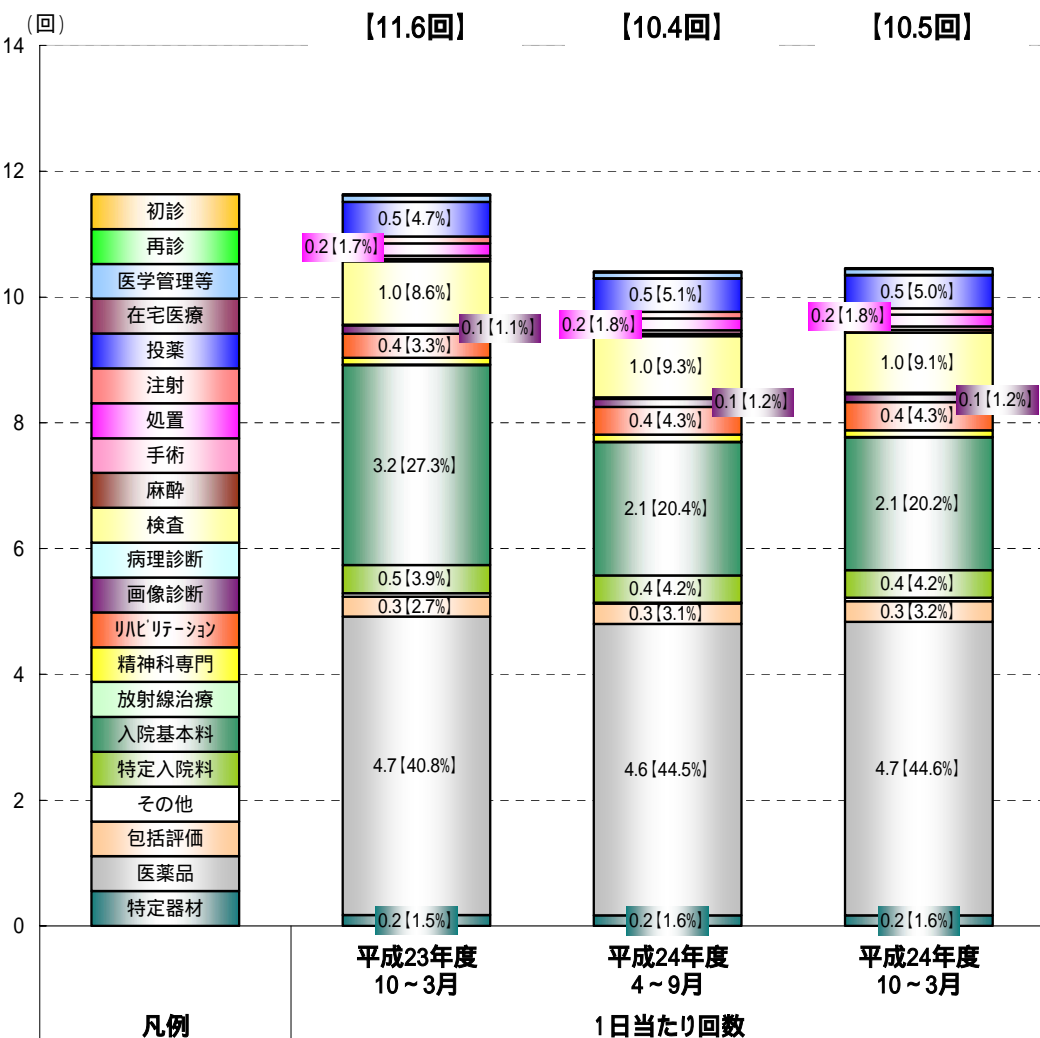
医科・
電子レセプト分



注 図中の〔〕内の数値は合計に対する各数値の構成割合を示している。

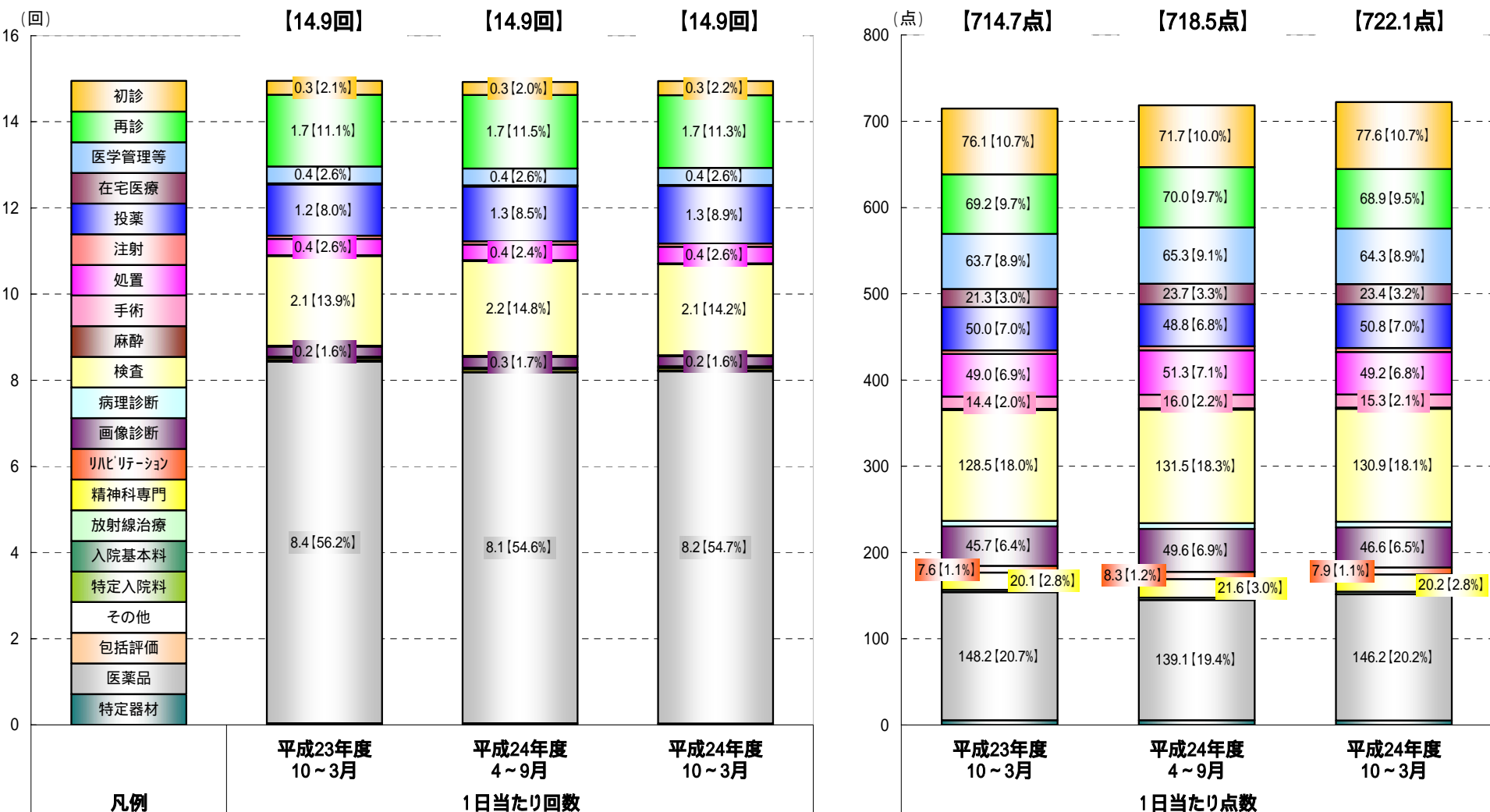
診療行為大分類の1日当たり回数・1日当たり点数の推移 - 入院計 -

医科・
電子レセプト分



注 図中の〔〕内の数値は合計に対する各数値の構成割合を示している。

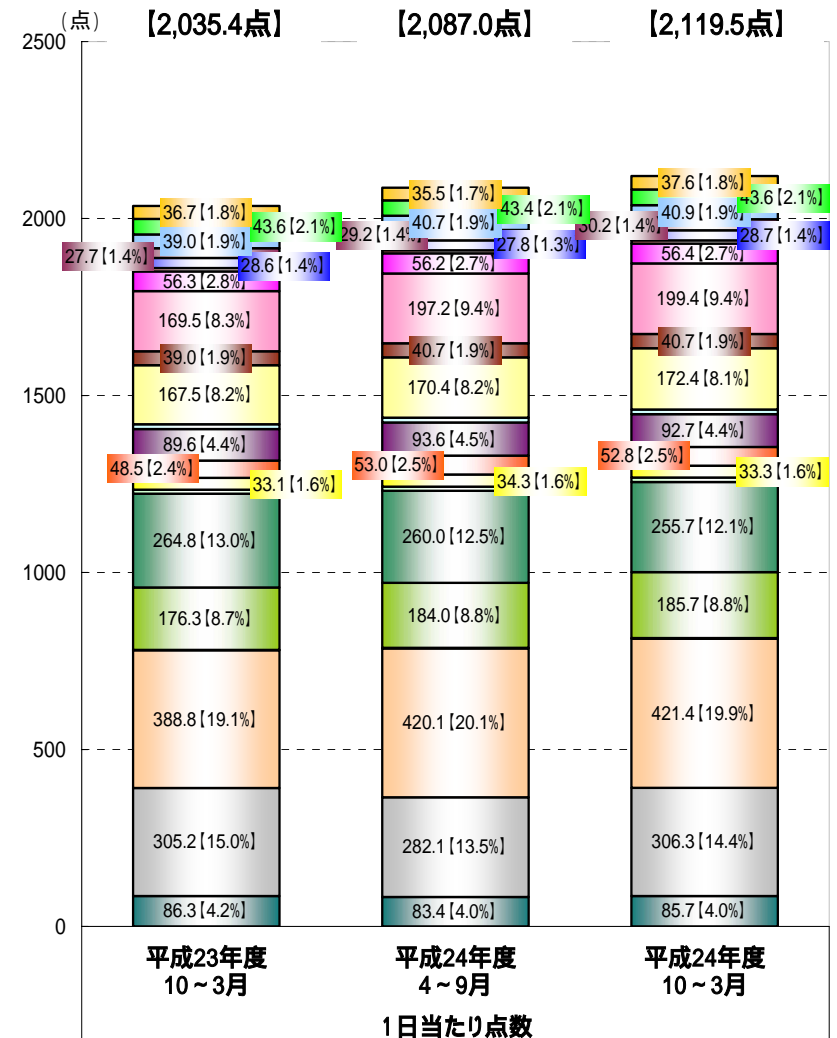
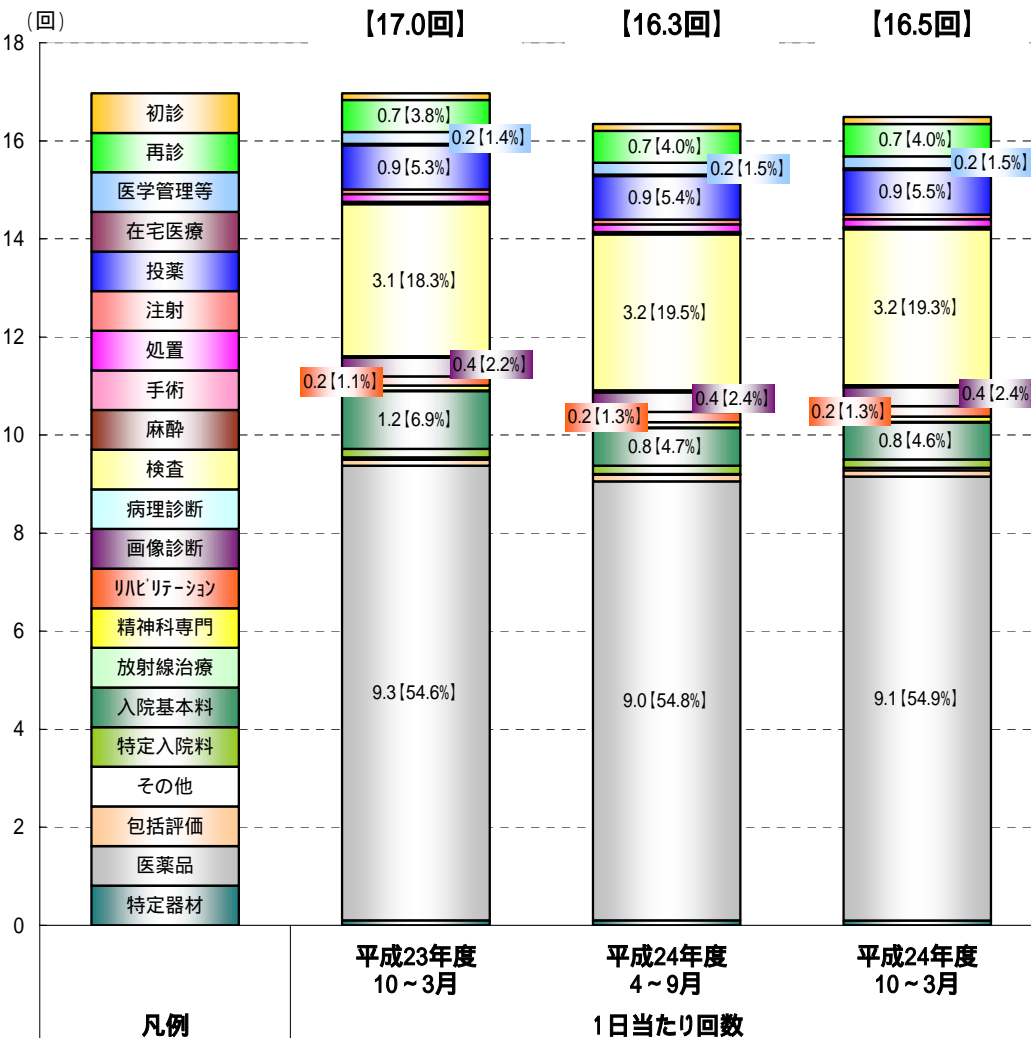
診療行為大分類の1日当たり回数・1日当たり点数の推移 - 入院外計 -



注 図中の〔 〕内の数値は合計に対する各数値の構成割合を示している。

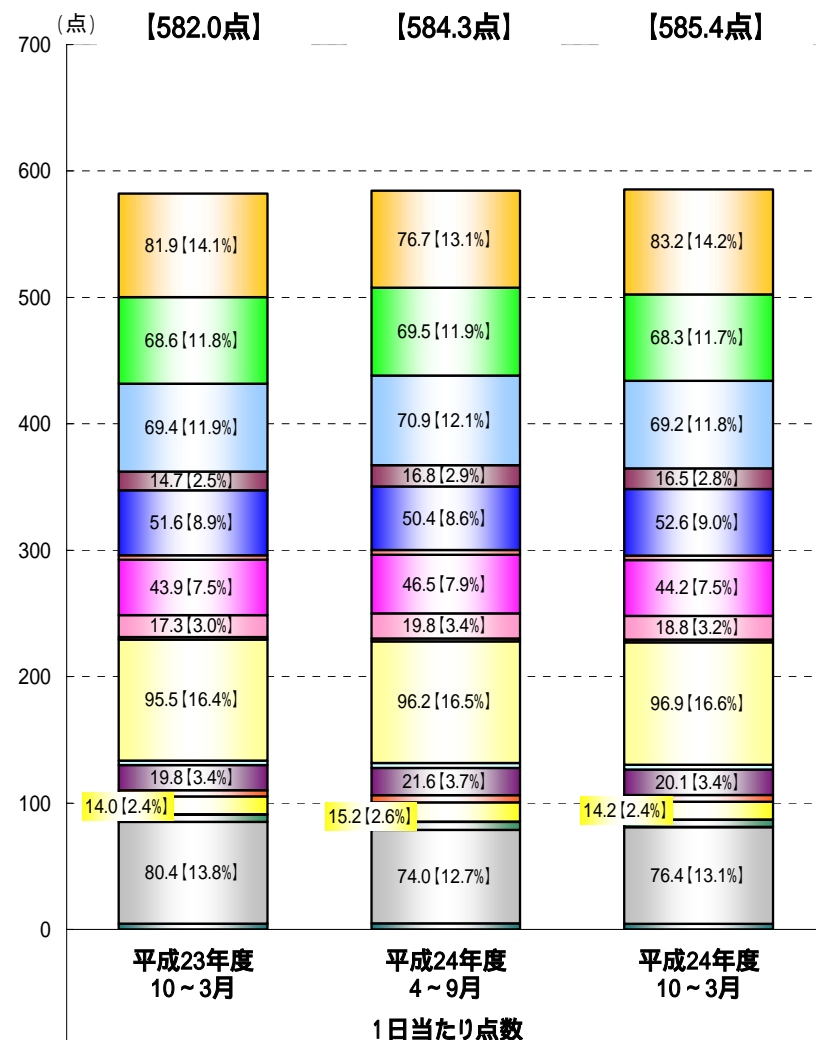
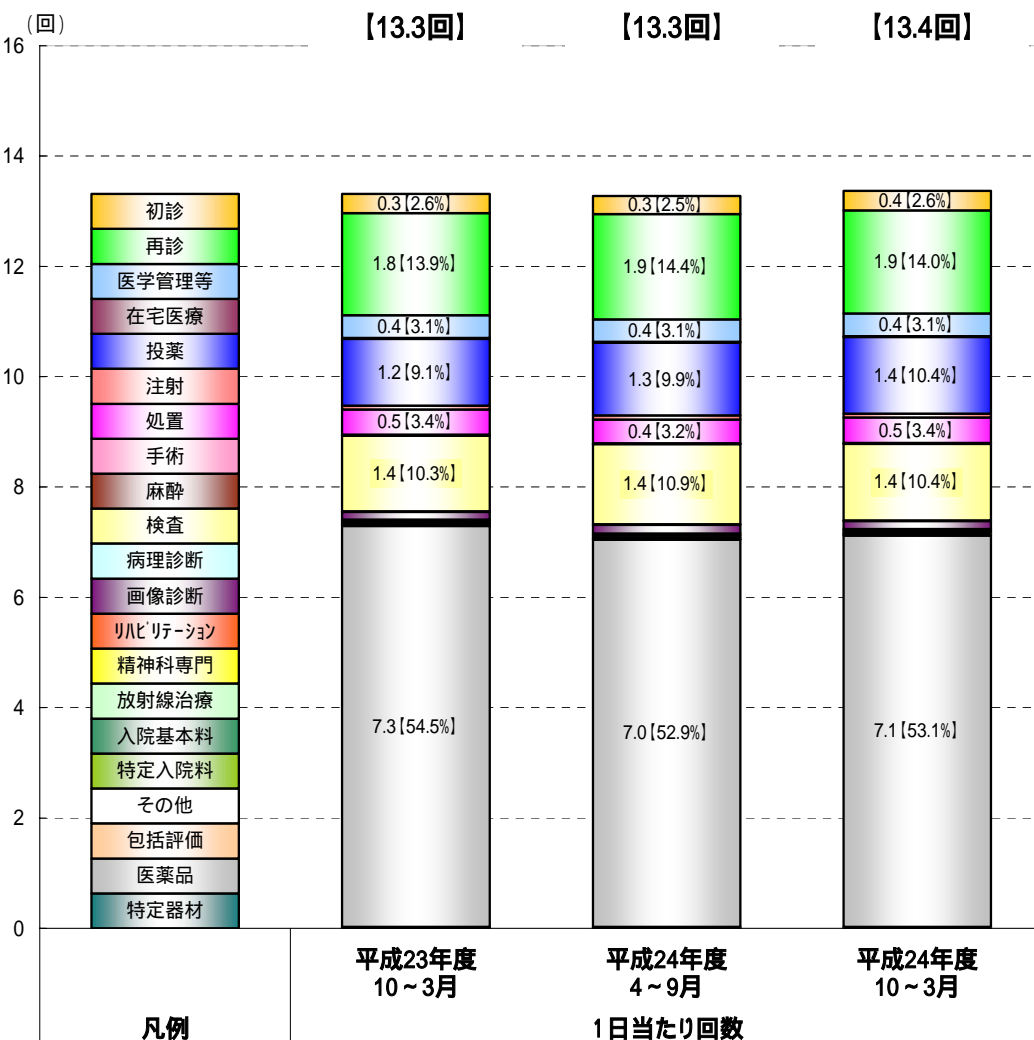
診療行為大分類の1日当たり回数・1日当たり点数の推移 - 病院計 -

医科・
電子レセプト分



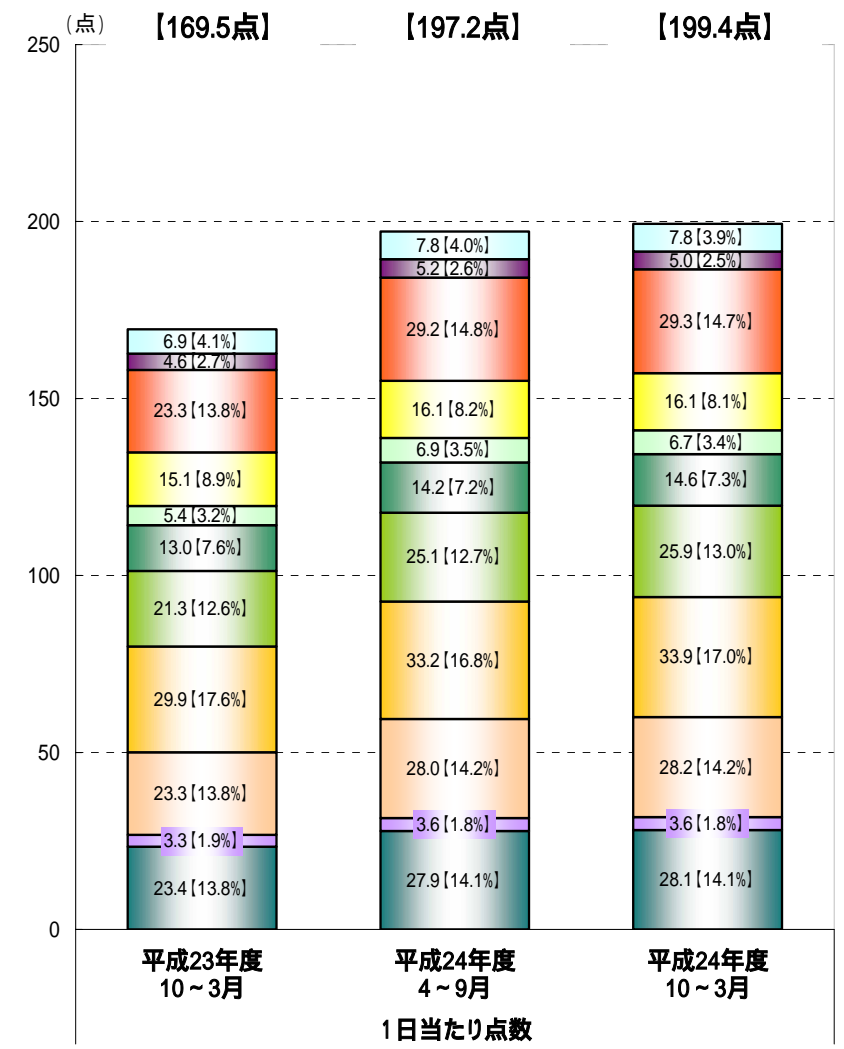
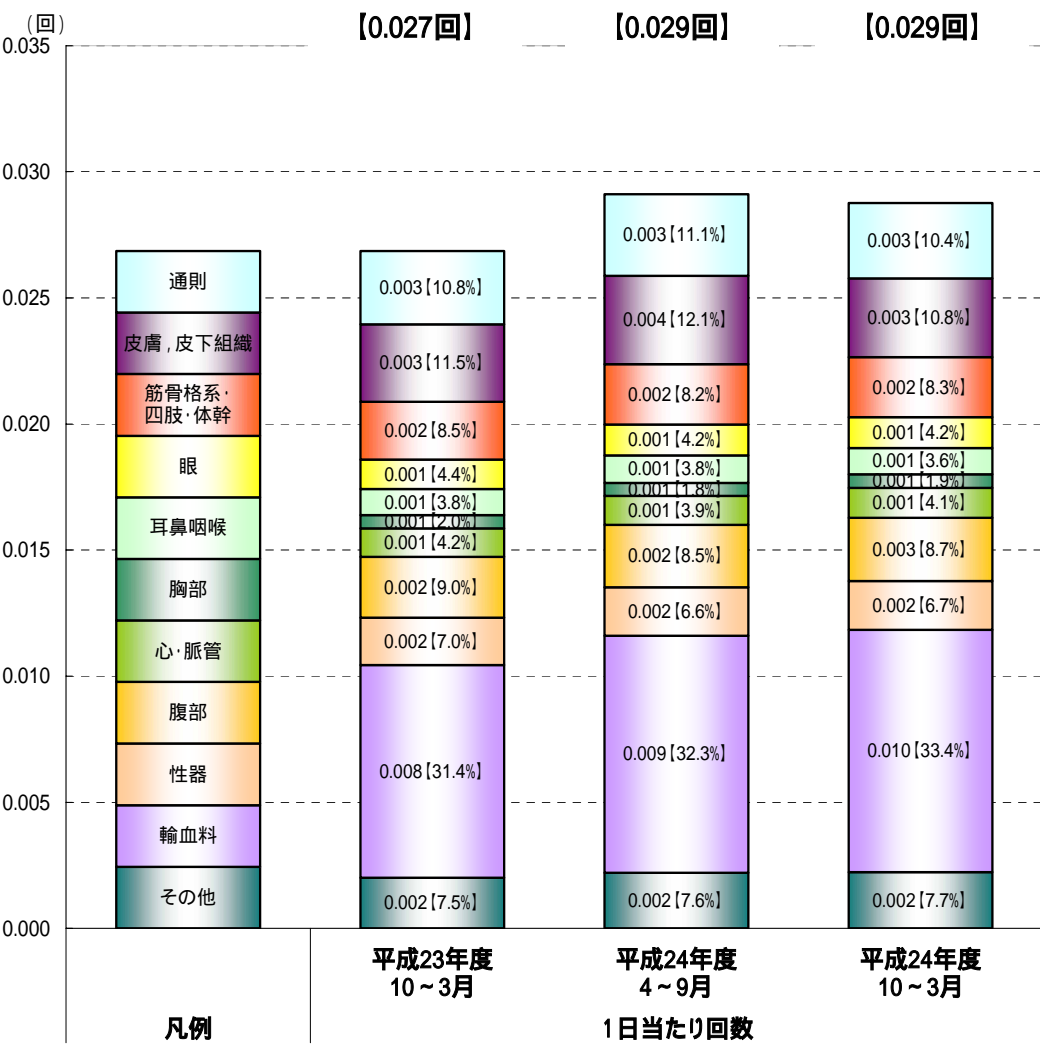
注 図中の〔〕内の数値は合計に対する各数値の構成割合を示している。

診療行為大分類の1日当たり回数・1日当たり点数の推移 - 診療所計 -



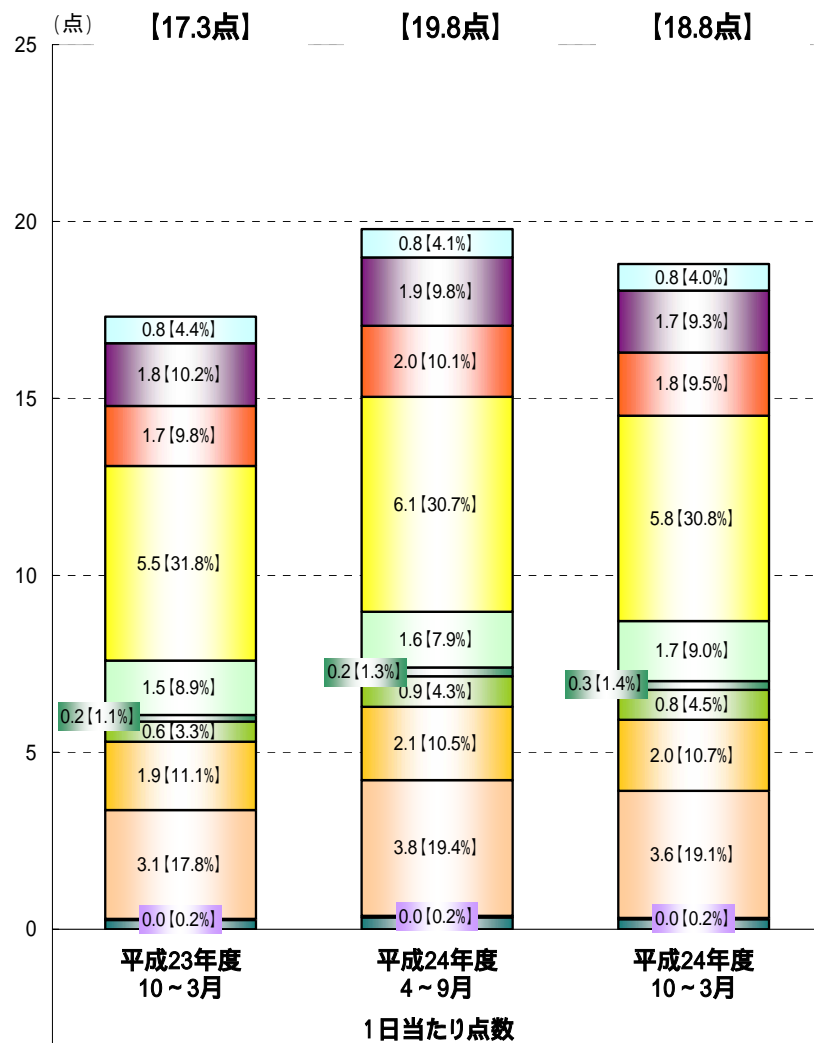
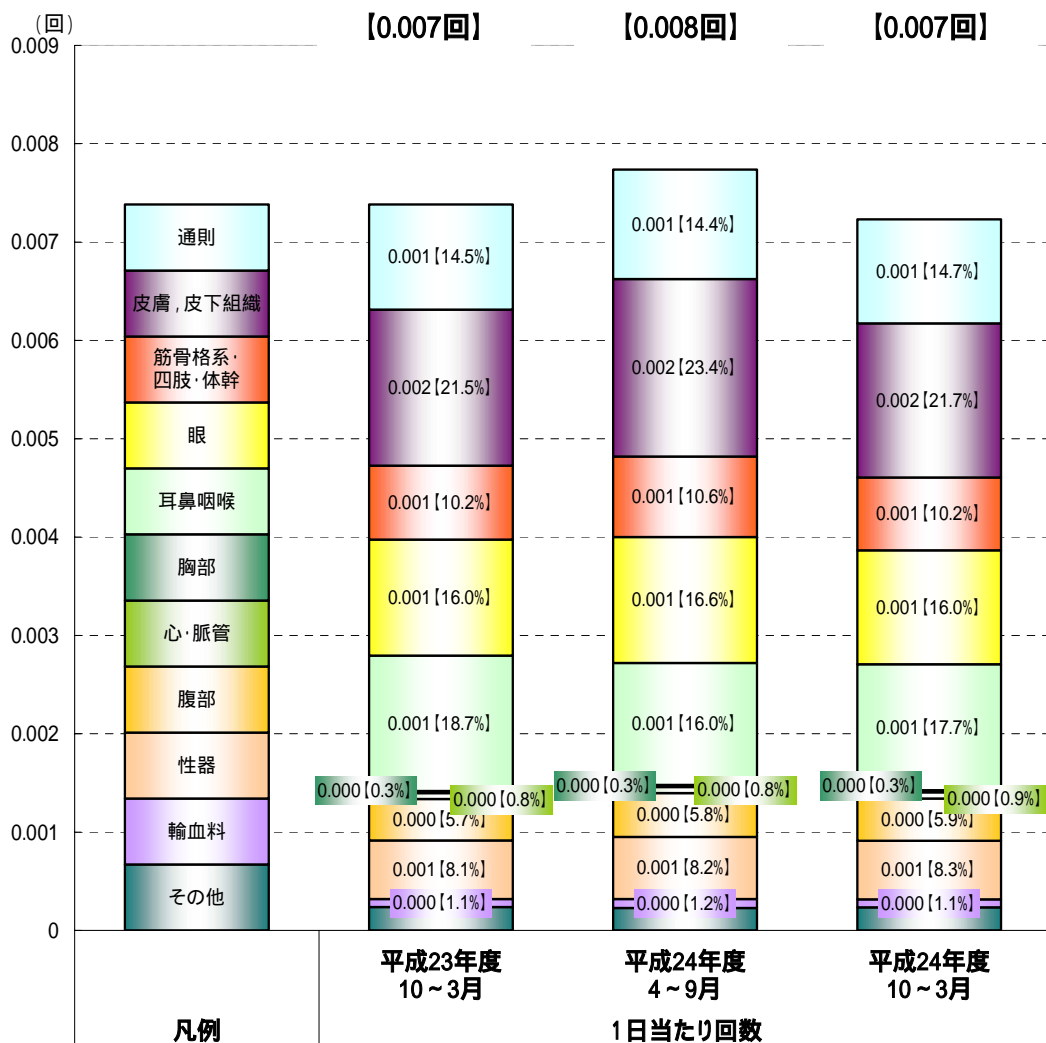
注 図中の〔 〕内の数値は合計に対する各数値の構成割合を示している。

手術の1日当たり回数・1日当たり点数の推移 - 病院計 -



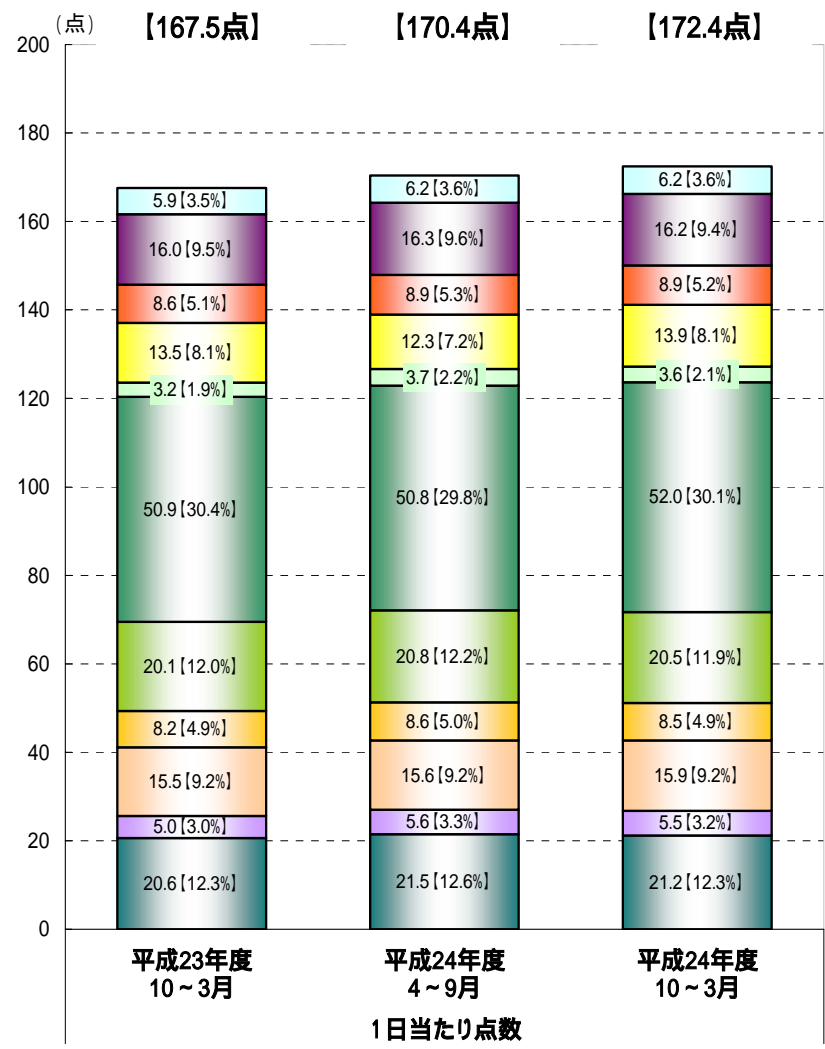
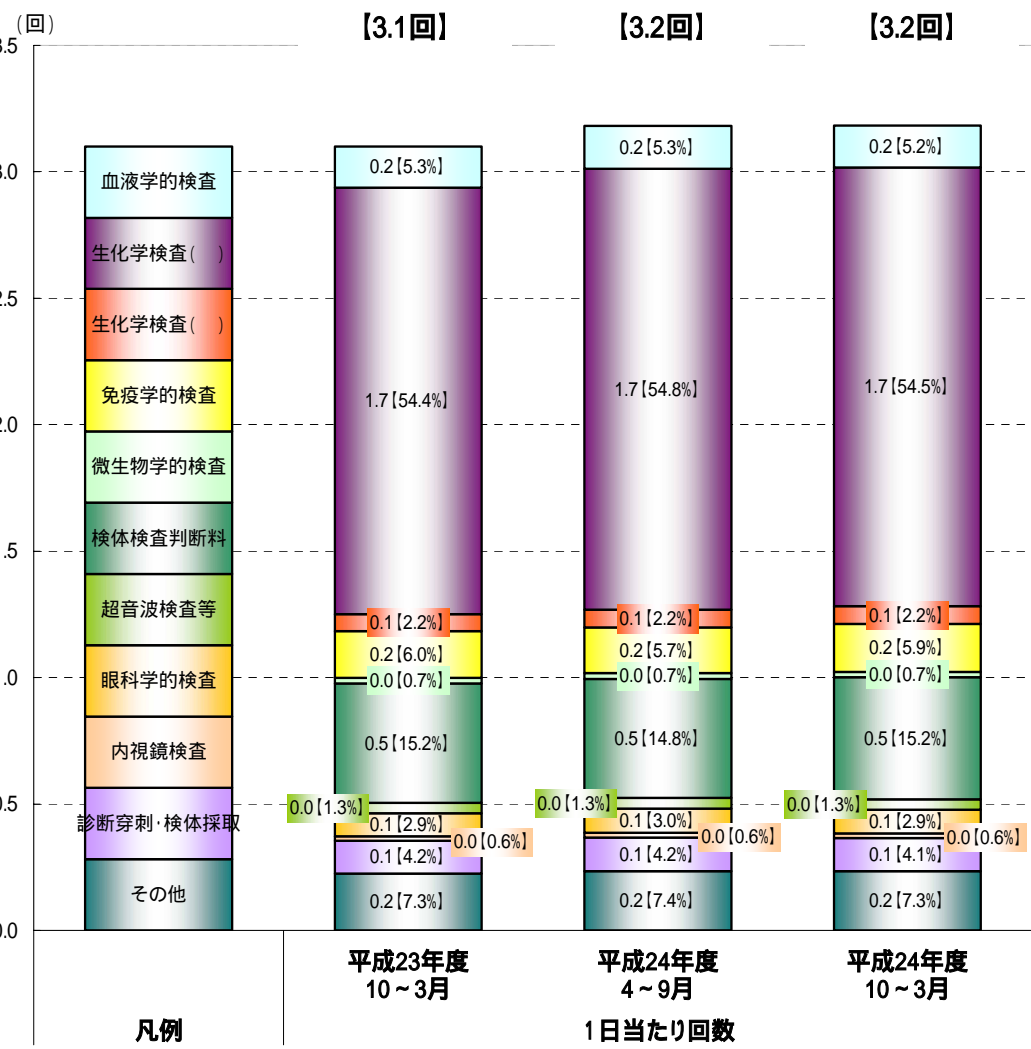
注 図中の〔〕内の数値は合計に対する各数値の構成割合を示している。

手術の1日当たり回数・1日当たり点数の推移 - 診療所計 -



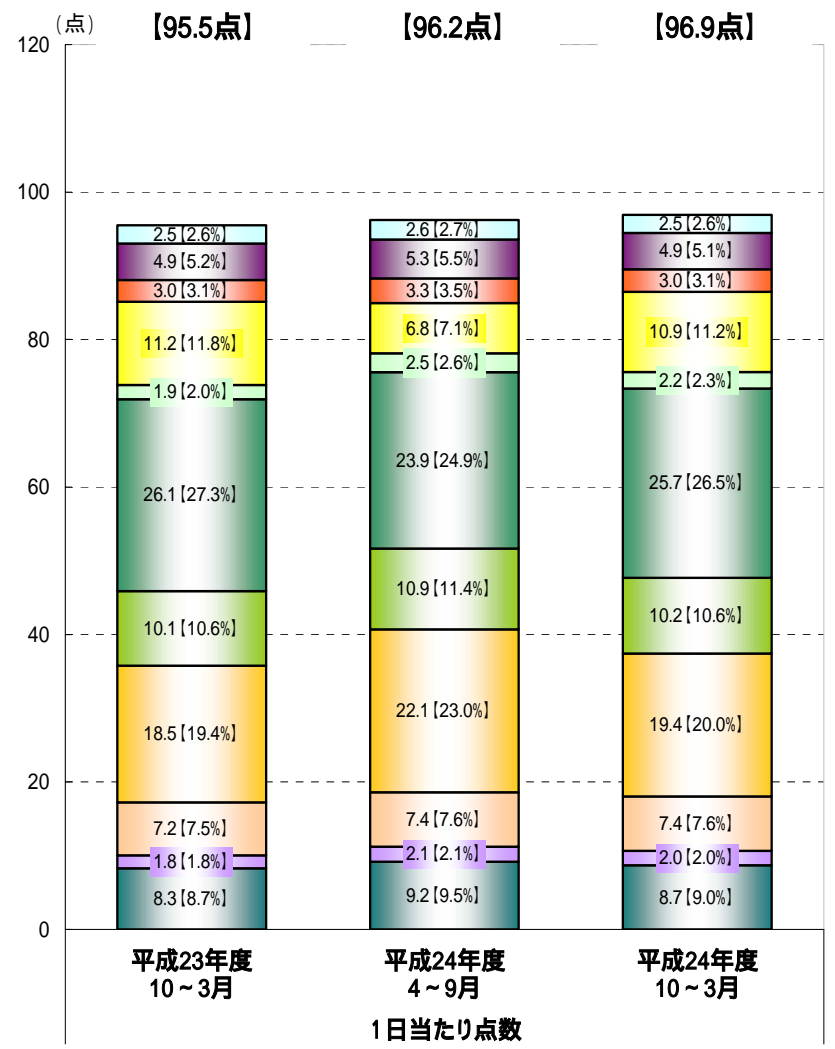
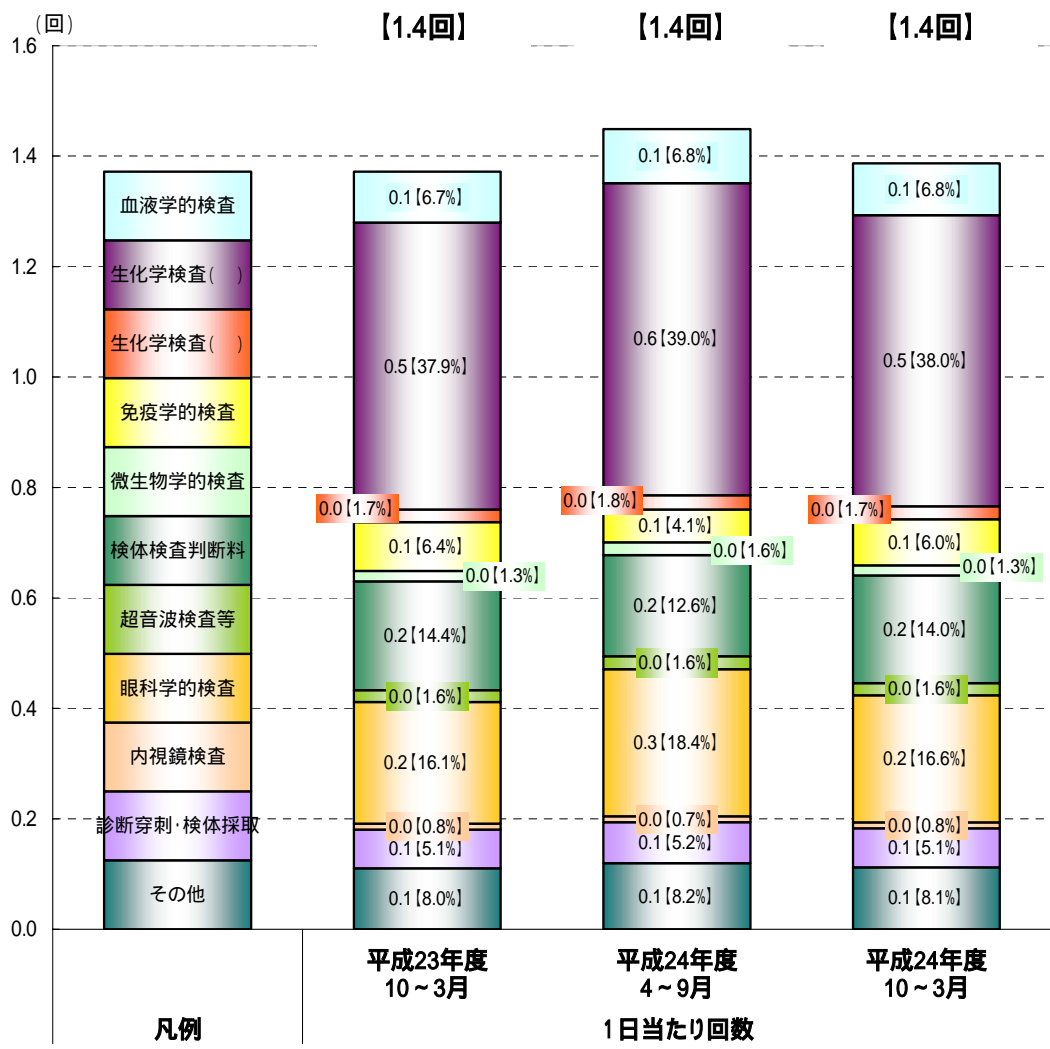
注 図中の【】内の数値は合計に対する各数値の構成割合を示している。

検査の1日当たり回数・1日当たり点数の推移 - 病院計 -



注 図中の [] 内の数値は合計に対する各数値の構成割合を示している。

検査の1日当たり回数・1日当たり点数の推移 - 診療所計 -



注 図中の[]内の数値は合計に対する各数値の構成割合を示している。