

都道府県・2次医療圏別の指定状況（平成22年4月1日現在）

※網掛け部分は空白の医療圏

★：都道府県がん診療連携拠点病院

| 都道府県 | 2次医療圏 | がん診療拠点病院 | 区分 | 前回の指定年月日 | |
|---------------------------|------------------------|-------------------------|-----------|-----------|--|
| 北海道 医療圏数 21 拠点病院 20 | 南渡島(みなみおしま) | 市立函館病院 | 現況・継続 | 平成21年4月1日 | |
| | | 社会福祉法人 函館厚生連 函館五稜郭病院 | 現況・継続 | 平成21年4月1日 | |
| | 南檜山(みなみひやま) | | | | |
| | | 北渡島檜山(きたおしまひやま) | | | |
| | 札幌 | ★独立行政法人国立病院機構 北海道がんセンター | 現況・継続 | 平成21年4月1日 | |
| | | 市立札幌病院 | 現況・継続 | 平成21年4月1日 | |
| | | JA北海道厚生連 札幌厚生病院 | 現況・継続 | 平成21年4月1日 | |
| | | 医療法人 恵佑会札幌病院 | 現況・継続 | 平成21年4月1日 | |
| | | KKR札幌医療センター | 現況・継続 | 平成21年4月1日 | |
| | | 医療法人 手稲溪仁会病院 | 現況・継続 | 平成21年4月1日 | |
| | | 国立大学法人 北海道大学病院 | 現況・継続 | 平成21年4月1日 | |
| | | 札幌医科大学附属病院 | 現況・継続 | 平成21年4月1日 | |
| | 後志(しりべし) | | | | |
| | 南空知(みなみそらち) | | | | |
| | 中空知(なかそらち) | 砂川市立病院 | 現況・継続 | 平成21年4月1日 | |
| | 北空知(きたそらち) | | | | |
| | 西胆振(にしいぶり) | 日鋼記念病院 | 現況・継続 | 平成21年4月1日 | |
| | 東胆振(ひがしいぶり) | 王子総合病院 | 現況・継続 | 平成21年4月1日 | |
| | 日高 | | | | |
| | 上川中部 (かみかわちゅうぶ) | JA北海道厚生連 旭川厚生病院 | 現況・継続 | 平成21年4月1日 | |
| | | 市立旭川病院 | 現況・継続 | 平成21年4月1日 | |
| 旭川医科大学病院 | | 現況・継続 | 平成21年4月1日 | | |
| 上川北部 | | | | | |
| 富良野 | | | | | |
| 留萌(るもい) | | | | | |
| 宗谷 | | | | | |
| 北網(ほくもう) | 北見赤十字病院 | 現況・継続 | 平成21年4月1日 | | |
| 遠紋(えんもん) | | | | | |
| 十勝 | JA北海道厚生連 帯広厚生病院 | 現況・継続 | 平成21年4月1日 | | |
| 釧路 | 市立釧路総合病院 | 現況・継続 | 平成21年4月1日 | | |
| | 独立行政法人労働者健康福祉機構 釧路労災病院 | 現況・継続 | 平成21年4月1日 | | |
| 根室 | | | | | |
| 青森県 医療圏数 6 拠点病院 5 | 青森 | ★青森県立中央病院 | 指定更新 | 平成22年4月1日 | |
| | 津軽 | 弘前大学医学部附属病院 | 指定更新 | 平成22年4月1日 | |
| | 八戸 | 八戸市立市民病院 | 指定更新 | 平成22年4月1日 | |
| | 上十三(かみとおさん) | 三沢市立三沢病院 | 指定更新 | 平成22年4月1日 | |
| | 西北五(せいほくご) | | | | |
| 下北 | 下北医療センターむつ総合病院 | 指定更新 | 平成22年4月1日 | | |
| 岩手県 医療圏数 9 拠点病院 9 | 盛岡 | 岩手県立中央病院 | 指定更新 | 平成22年4月1日 | |
| | | ★岩手医科大学附属病院 | 指定更新 | 平成22年4月1日 | |
| | 岩手中部 | 岩手県立中部病院 | 指定更新 | 平成22年4月1日 | |
| | 胆江(たんこう) | 岩手県立胆沢病院(いさわびょういん) | 現況・継続 | 平成21年4月1日 | |
| | 両磐(りょうばん) | 岩手県立磐井病院 | 指定更新 | 平成22年4月1日 | |
| | 気仙 | 岩手県立大船渡病院(おおふなとびょういん) | 現況・継続 | 平成21年4月1日 | |
| | 釜石 | | | | |
| | 宮古 | 岩手県立宮古病院 | 指定更新 | 平成22年4月1日 | |
| | 久慈(くじ) | 岩手県立久慈病院 | 現況・継続 | 平成21年4月1日 | |
| 二戸(にのへ) | 岩手県立二戸病院 | 指定更新 | 平成22年4月1日 | | |

| | | | | |
|-------------------------|-------------------------|---|-----------------------|-------------------------------------|
| 宮城県 医療圏数 7 拠点病院 7 | 仙南(せんなん) | | | |
| | 仙台 | ★宮城県立がんセンター ★東北大学病院 | 指定更新 指定更新 | 平成22年4月1日 平成22年4月1日 |
| | | 独立行政法人国立病院機構 仙台医療センター | 指定更新 | 平成22年4月1日 |
| | | 独立行政法人労働者健康福祉機構 東北労災病院 | 指定更新 | 平成22年4月1日 |
| | | 社団法人全国社会保険協会連合会 東北厚生年金病院 | 指定更新 | 平成22年4月1日 |
| | | 大崎市民病院 | 指定更新 | 平成22年4月1日 |
| | | | | |
| | 大崎 栗原 登米(とめ) | | | |
| | 石巻 | 石巻赤十字病院 | 指定更新 | 平成22年4月1日 |
| | 気仙沼 | | | |
| 秋田県 医療圏数 8 拠点病院 8 | 大館・鹿角(かづの) | 大館市立総合病院 | 現況・継続 | 平成21年4月1日 |
| | 北秋田 | | | |
| | 能代・山本 | 秋田県厚生農業協同組合連合会 山本組合総合病院 | 指定更新 | 平成22年4月1日 |
| | 秋田周辺 | 秋田県厚生農業協同組合連合会 秋田組合総合病院 ★国立大学法人 秋田大学医学部附属病院 秋田赤十字病院 | 現況・継続 指定更新 指定更新 | 平成21年4月1日 平成22年4月1日 平成22年4月1日 |
| | 由利本荘・にかほ | 秋田県厚生農業協同組合連合会 由利組合総合病院 | 指定更新 | 平成22年4月1日 |
| | 大仙(だいせん)・仙北 | 秋田県厚生農業協同組合連合会 仙北組合総合病院 | 指定更新 | 平成22年4月1日 |
| | 横手 | 秋田県厚生農業協同組合連合会 平鹿総合病院 | 指定更新 | 平成22年4月1日 |
| | 湯沢・雄勝(おがち) | | | |
| 山形県 医療圏数 4 拠点病院 6 | 村山 | ★山形県立中央病院 山形市立病院済生館 国立大学法人 山形大学医学部附属病院 | 指定更新 指定更新 指定更新 | 平成22年4月1日 平成22年4月1日 平成22年4月1日 |
| | 最上 | 山形県立新庄病院 | 指定更新 | 平成22年4月1日 |
| | 置賜(おきたま) | 山形県置賜広域病院組合 公立置賜総合病院 | 指定更新 | 平成22年4月1日 |
| | 庄内 | 日本海総合病院 | 指定更新 | 平成22年4月1日 |
| | 県北 | ★公立大学法人 福島県立医科大学附属病院 | 指定更新 | 平成22年4月1日 |
| | 県中 | 財団法人慈山会医学研究所附属 坪井病院 財団法人脳神経疾患研究所附属 総合南東北病院 財団法人太田総合病院附属 太田西ノ内病院 | 指定更新 指定更新 指定更新 | 平成22年4月1日 平成22年4月1日 平成22年4月1日 |
| 県南 | 福島県厚生農業協同組合連合会 白河厚生総合病院 | 新規推薦 | 平成22年4月1日 | |
| 福島県 医療圏数 7 拠点病院 8 | 相双(そうそう) | | | |
| | 会津 | 財団法人竹田総合病院 会津中央病院 | 指定更新 指定更新 | 平成22年4月1日 平成22年4月1日 |
| | 南会津 | | | |
| | いわき | 独立行政法人労働者健康福祉機構 福島労災病院 | 指定更新 | 平成22年4月1日 |
| | 茨城県 | | | |
| | | | | |
| 茨城県 医療圏数 9 拠点病院 8 | 水戸 | ★茨城県立中央病院・茨城県地域がんセンター | 指定更新 | 平成22年4月1日 |
| | 日立 | 株式会社 日立製作所日立総合病院 ・茨城県地域がんセンター | 指定更新 | 平成22年4月1日 |
| | 常陸太田・ひたちなか 鹿行(ろっこう) | | | |
| | 土浦 | 茨城県厚生農業協同組合連合会総合病院 土浦協同病院・茨城県地域がんセンター | 指定更新 | 平成22年4月1日 |
| | つくば | 筑波メディカルセンター病院・茨城県地域がんセンター 国立大学法人 筑波大学附属病院 | 指定更新 指定更新 | 平成22年4月1日 平成22年4月1日 |
| | 取手・竜ヶ崎(りゅうがさき) | 東京医科大学茨城医療センター | 指定更新 | 平成22年4月1日 |
| | 筑西(ちくせい)・下妻(しもつま) | | | |
| | 古河(こが)・坂東 | 友愛記念病院 茨城県厚生農業協同組合連合会 茨城西南医療センター病院 | 指定更新 指定更新 | 平成22年4月1日 平成22年4月1日 |

| | | | | |
|---------------------------|------------------------|-------------------------|-----------|-----------|
| 栃木県 医療圏数 5 拠点病院 6 | 県東・央(けんとう・おう) | ★栃木県立がんセンター | 指定更新 | 平成22年4月1日 |
| | | 自治医科大学附属病院 | 指定更新 | 平成22年4月1日 |
| | | 栃木県済生会宇都宮病院 | 指定更新 | 平成22年4月1日 |
| | 県南 | 獨協医科大学病院 | 指定更新 | 平成22年4月1日 |
| | | 県北 | | |
| | | 両毛 | 佐野厚生総合病院 | 指定更新 |
| 群馬県 医療圏数 10 拠点病院 9 | 前橋 | ★国立大学法人 群馬大学医学部附属病院 | 指定更新 | 平成22年4月1日 |
| | | 前橋赤十字病院 | 指定更新 | 平成22年4月1日 |
| | 高崎・安中(あんなか) | 独立行政法人国立病院機構 高崎総合医療センター | 指定更新 | 平成22年4月1日 |
| | 渋川 | 独立行政法人国立病院機構 西群馬病院 | 指定更新 | 平成22年4月1日 |
| | 藤岡 | 公立藤岡総合病院 | 指定更新 | 平成22年4月1日 |
| | 富岡 | 公立富岡総合病院 | 指定更新 | 平成22年4月1日 |
| | 吾妻(あがつま) | | | |
| | 沼田 | | | |
| | 伊勢崎 | 伊勢崎市民病院 | 指定更新 | 平成22年4月1日 |
| | 桐生 | 桐生厚生総合病院 | 指定更新 | 平成22年4月1日 |
| 太田・館林 | 群馬県立がんセンター | 指定更新 | 平成22年4月1日 | |
| 埼玉県 医療圏数 10 拠点病院 11 | 東部 | 春日部市立病院 | 指定更新 | 平成22年4月1日 |
| | さいたま (旧:中央) | 獨協医科大学越谷病院 | 指定更新 | 平成22年4月1日 |
| | | さいたま赤十字病院 | 指定更新 | 平成22年4月1日 |
| | | さいたま市立病院 | 指定更新 | 平成22年4月1日 |
| | 県央 (旧:中央) | ★埼玉県立がんセンター | 指定更新 | 平成22年4月1日 |
| | 南部 (旧:中央) | 社会福祉法人恩賜財団 済生会川口総合病院 | 現況・継続 | 平成21年4月1日 |
| | | 川口市立医療センター | 指定更新 | 平成22年4月1日 |
| | 川越比企(ひき) (旧:西部第一) | 埼玉医科大学総合医療センター | 指定更新 | 平成22年4月1日 |
| | 南西部 (旧:西部第一) | 独立行政法人国立病院機構 埼玉病院 | 指定更新 | 平成22年4月1日 |
| | 西部 (旧:西部第二) | 埼玉医科大学国際医療センター | 指定更新 | 平成22年4月1日 |
| 秩父 | | | | |
| 北部 (旧:大里) | 深谷赤十字病院 | 指定更新 | 平成22年4月1日 | |
| 利根 | | | | |
| 千葉県 医療圏数 9 拠点病院 13 | 千葉 | ★千葉県がんセンター | 指定更新 | 平成22年4月1日 |
| | | 国立大学法人 千葉大学医学部附属病院 | 指定更新 | 平成22年4月1日 |
| | | 独立行政法人国立病院機構 千葉医療センター | 指定更新 | 平成22年4月1日 |
| | 山武長生夷隅(さんぶちやうまゐり) | | | |
| | 東葛南部(とうかつなんぶ) | 船橋市立医療センター | 指定更新 | 平成22年4月1日 |
| | | 東京歯科大学市川総合病院 | 指定更新 | 平成22年4月1日 |
| | | 順天堂大学医学部附属浦安病院 | 指定更新 | 平成22年4月1日 |
| | 東葛北部(とうかつほくぶ) | 東京慈恵会医科大学附属 柏病院 | 指定更新 | 平成22年4月1日 |
| | | 国保松戸市立病院 | 指定更新 | 平成22年4月1日 |
| | 印旛(いんぱ) | 成田赤十字病院 | 指定更新 | 平成22年4月1日 |
| | 香取海匝(かとりかいそう) | 総合病院国保旭中央病院 | 指定更新 | 平成22年4月1日 |
| | 安房(あわ) | 医療法人鉄蕉会 亀田総合病院 | 指定更新 | 平成22年4月1日 |
| | 君津 | 国保直営総合病院 君津中央病院 | 指定更新 | 平成22年4月1日 |
| 市原 | 独立行政法人労働者健康福祉機構 千葉労災病院 | 指定更新 | 平成22年4月1日 | |

| | | | | | |
|-------------|-------------------------|-------------------------|-----------|-----------|--|
| 東京都 | 区中央部 | ★東京都立駒込病院 | 指定更新 | 平成22年4月1日 | |
| | | 国立大学法人 東京大学医学部附属病院 | 指定更新 | 平成22年4月1日 | |
| | | 日本医科大学付属病院 | 指定更新 | 平成22年4月1日 | |
| | | 聖路加国際病院 | 指定更新 | 平成22年4月1日 | |
| | | 順天堂大学医学部附属 順天堂医院 | 新規推薦 | 平成22年4月1日 | |
| | 区東北部 | | | | |
| | 区東部 | ★財団法人癌研究会 有明病院 | 指定更新 | 平成22年4月1日 | |
| | 区南部 | NTT東日本関東病院 | 指定更新 | 平成22年4月1日 | |
| | | 昭和大学病院 | 新規推薦 | 平成22年4月1日 | |
| | 区西南部 | 日本赤十字社医療センター | 指定更新 | 平成22年4月1日 | |
| | 区西部 | 東京女子医科大学病院 | 指定更新 | 平成22年4月1日 | |
| | 区西北部 | 日本大学医学部附属板橋病院 | 指定更新 | 平成22年4月1日 | |
| | | 帝京大学医学部附属病院 | 指定更新 | 平成22年4月1日 | |
| | 西多摩 | 青梅市立総合病院 | 指定更新 | 平成22年4月1日 | |
| | 南多摩 | 東京医科大学八王子医療センター | 指定更新 | 平成22年4月1日 | |
| | 北多摩西部 | | | | |
| | 北多摩南部 | 武蔵野赤十字病院 | 指定更新 | 平成22年4月1日 | |
| 杏林大学医学部附属病院 | | 指定更新 | 平成22年4月1日 | | |
| 北多摩北部 | | | | | |
| 島しょ | | | | | |
| 神奈川県 | 横浜北部 | 独立行政法人労働者健康福祉機構 横浜労災病院 | 指定更新 | 平成22年4月1日 | |
| | 横浜西部 | ★神奈川県立がんセンター | 指定更新 | 平成22年4月1日 | |
| | | 横浜市立市民病院 | 指定更新 | 平成22年4月1日 | |
| | | 公立大学法人横浜市立大学附属病院 | 指定更新 | 平成22年4月1日 | |
| | 横浜南部 | 聖マリアンナ医科大学病院 | 指定更新 | 平成22年4月1日 | |
| | 川崎北部 | 川崎市立井田病院 | 指定更新 | 平成22年4月1日 | |
| | 川崎南部 | 国家公務員共済組合連合会 横須賀共済病院 | 指定更新 | 平成22年4月1日 | |
| | 横須賀・三浦 | 藤沢市民病院 | 指定更新 | 平成22年4月1日 | |
| | 湘南東部 | 東海大学医学部附属病院 | 指定更新 | 平成22年4月1日 | |
| | 湘南西部 | | | | |
| | 県央 | | | | |
| 相模原 | 神奈川県厚生農業協同組合連合会 相模原協同病院 | 指定更新 | 平成22年4月1日 | | |
| | 北里大学病院 | 指定更新 | 平成22年4月1日 | | |
| | 小田原市立病院 | 指定更新 | 平成22年4月1日 | | |
| 県西 | | | | | |
| 新潟県 | 下越 | 新潟県立新発田病院(しばたびょういん) | 指定更新 | 平成22年4月1日 | |
| | 佐渡 | | | | |
| | 新潟 | ★新潟県立がんセンター新潟病院 | 指定更新 | 平成22年4月1日 | |
| | | 新潟市民病院 | 指定更新 | 平成22年4月1日 | |
| | | 新潟大学医歯学総合病院 | 指定更新 | 平成22年4月1日 | |
| | | 済生会新潟第二病院 | 新規推薦 | 平成22年4月1日 | |
| | 県央 | | | | |
| | 中越 | 新潟県厚生農業協同組合連合会 長岡中央総合病院 | 指定更新 | 平成22年4月1日 | |
| | | 長岡赤十字病院 | 指定更新 | 平成22年4月1日 | |
| | 魚沼 | | | | |
| 上越 | 新潟県立中央病院 | 指定更新 | 平成22年4月1日 | | |
| | 独立行政法人労働者健康福祉機構 新潟労災病院 | 指定更新 | 平成22年4月1日 | | |
| 富山県 | 新川(にいかわ) | 黒部市民病院 | 指定更新 | 平成22年4月1日 | |
| | | 独立行政法人労働者健康福祉機構 富山労災病院 | 指定更新 | 平成22年4月1日 | |
| | 富山 | ★富山県立中央病院 | 指定更新 | 平成22年4月1日 | |
| | | 富山市立富山市民病院 | 指定更新 | 平成22年4月1日 | |
| | | 国立大学法人 富山大学附属病院 | 指定更新 | 平成22年4月1日 | |
| | 高岡 | 厚生連高岡病院 | 指定更新 | 平成22年4月1日 | |
| | | 高岡市民病院 | 指定更新 | 平成22年4月1日 | |
| | 砺波(となみ) | 市立砺波総合病院 | 指定更新 | 平成22年4月1日 | |
| 石川県 | 能登北部 | | | | |
| | 能登中部 | | | | |
| | 石川中央 | ★国立大学法人 金沢大学附属病院 | 指定更新 | 平成22年4月1日 | |
| | | 独立行政法人国立病院機構 金沢医療センター | 指定更新 | 平成22年4月1日 | |
| | | 石川県立中央病院 | 指定更新 | 平成22年4月1日 | |
| 南加賀 | 金沢医科大学病院 | 指定更新 | 平成22年4月1日 | | |
| | 国民健康保険 小松市民病院 | 指定更新 | 平成22年4月1日 | | |

| | | | | | |
|--------------------------|------------------------------|-----------------------|--|------------------------|-------------------------------------|
| 福井県 医療圏数 4 拠点病院 5 | 福井・坂井 | ★福井県立病院 | 指定更新 | 平成22年4月1日 | |
| | | 福井大学医学部附属病院 | 指定更新 | 平成22年4月1日 | |
| | | 福井赤十字病院 | 指定更新 | 平成22年4月1日 | |
| | | 福井県済生会病院 | 指定更新 | 平成22年4月1日 | |
| | | 奥越(おくえつ) | | | |
| | 丹南(たんなん) | | | | |
| | 嶺南(れいなん) | 独立行政法人国立病院機構 福井病院 | 指定更新 | 平成22年4月1日 | |
| 山梨県 医療圏数 4 拠点病院 3 | 中北(ちゅうほく) | ★山梨県立中央病院 | 指定更新 | 平成22年4月1日 | |
| | | 山梨大学医学部附属病院 | 指定更新 | 平成22年4月1日 | |
| | | 市立甲府病院 | 新規推薦 | 平成22年4月1日 | |
| | | 峡東(きょうとう) | | | |
| | 峡南(きょうなん) | | | | |
| | 富士・東部・北麓(ほくろく) | | | | |
| 長野県 医療圏数 10 拠点病院 8 | 佐久 | 長野県厚生農業共同組合連合会 佐久総合病院 | 指定更新 | 平成22年4月1日 | |
| | | 上小(じょうしょう) | | | |
| | 諏訪 | 諏訪赤十字病院 | 指定更新 | 平成22年4月1日 | |
| | | 上伊那 | 伊那中央病院 | 現況・継続 | 平成21年4月1日 |
| | 飯伊(はんい) | 飯田市立病院 | 指定更新 | 平成22年4月1日 | |
| | | 木曾 | | | |
| | 松本 | ★国立大学法人 信州大学医学部附属病院 | 指定更新 | 平成22年4月1日 | |
| | | 社会医療法人財団慈泉会 相澤病院 | 指定更新 | 平成22年4月1日 | |
| | | 大北(たいほく) | | | |
| 長野 | 長野赤十字病院 | 指定更新 | 平成22年4月1日 | | |
| | 長野市民病院 | 指定更新 | 平成22年4月1日 | | |
| | 北信 | | | | |
| 岐阜県 医療圏数 5 拠点病院 7 | 岐阜 | 岐阜県総合医療センター | 指定更新 | 平成22年4月1日 | |
| | | 岐阜市民病院 | 指定更新 | 平成22年4月1日 | |
| | | ★国立大学法人 岐阜大学医学部附属病院 | 指定更新 | 平成22年4月1日 | |
| | 西濃(せいのう) | 大垣市民病院 | 指定更新 | 平成22年4月1日 | |
| | | 中濃(ちゅうのう) | 社会医療法人厚生会 木沢記念病院 | 指定更新 | 平成22年4月1日 |
| | 東濃(とうのう) | 岐阜県立多治見病院 | 指定更新 | 平成22年4月1日 | |
| | | 飛騨 | 総合病院高山赤十字病院 | 指定更新 | 平成22年4月1日 |
| 静岡県 医療圏数 8 拠点病院 11 | 賀茂 | | | | |
| | | 熱海伊東 | | | |
| | | 駿東田方 (すんとうたがた) | ★静岡県立静岡がんセンター 順天堂大学医学部附属 静岡病院 沼津市立病院 | 指定更新 指定更新 指定更新 | 平成22年4月1日 平成22年4月1日 平成22年4月1日 |
| | 富士 | | | | |
| | | 静岡 | 静岡県立総合病院 静岡市立静岡病院 | 指定更新 指定更新 | 平成22年4月1日 平成22年4月1日 |
| | 志太榛原(しだはいばら) | 藤枝市立総合病院 | 指定更新 | 平成22年4月1日 | |
| | 中東遠(ちゅうとうえん) | 磐田市立総合病院 | 新規推薦 | 平成22年4月1日 | |
| | | 西部 | 社会福祉法人 聖隷福祉事業団総合病院 聖隷三方原病 | 指定更新 | 平成22年4月1日 |
| | 社会福祉法人 聖隷福祉事業団総合病院 聖隷浜松病院 | | 指定更新 | 平成22年4月1日 | |
| | 県西部浜松医療センター 浜松医科大学医学部附属病院 | | 指定更新 指定更新 | 平成22年4月1日 平成22年4月1日 | |

| | | | | | |
|---------------------------|-----------------------|-------------------------|-----------|-----------|--|
| 愛知県 医療圏数 11 拠点病院 15 | 名古屋 | ★愛知県がんセンター中央病院 | 指定更新 | 平成22年4月1日 | |
| | | 独立行政法人国立病院機構 名古屋医療センター | 指定更新 | 平成22年4月1日 | |
| | | 名古屋大学医学部附属病院 | 指定更新 | 平成22年4月1日 | |
| | | 社会保険中京病院 | 指定更新 | 平成22年4月1日 | |
| | | 名古屋市立大学病院 | 指定更新 | 平成22年4月1日 | |
| | | 名古屋第一赤十字病院 | 指定更新 | 平成22年4月1日 | |
| | | 名古屋第二赤十字病院 | 指定更新 | 平成22年4月1日 | |
| | 尾張中部 知多半島 | | | | |
| | 海部(あま) | 愛知県厚生農業協同組合連合会 海南病院 | 指定更新 | 平成22年4月1日 | |
| | 尾張東部 | 公立陶生病院 | 指定更新 | 平成22年4月1日 | |
| | | 藤田保健衛生大学病院 | 新規推薦 | 平成22年4月1日 | |
| | 尾張西部 | 一宮市立市民病院 | 指定更新 | 平成22年4月1日 | |
| | 尾張北部 | 小牧市民病院 | 指定更新 | 平成22年4月1日 | |
| | 西三河北部 | 愛知県厚生農業協同組合連合会 豊田厚生病院 | 指定更新 | 平成22年4月1日 | |
| 西三河南部 | 愛知県厚生農業協同組合連合会 安城更生病院 | 指定更新 | 平成22年4月1日 | | |
| 東三河北部 | | | | | |
| 東三河南部 | 豊橋市民病院 | 指定更新 | 平成22年4月1日 | | |
| 三重県 医療圏数 4 拠点病院 6 | 北勢 | 三重県立総合医療センター | 指定更新 | 平成22年4月1日 | |
| | | 鈴鹿中央総合病院 | 新規推薦 | 平成22年4月1日 | |
| | 中勢伊賀 | 独立行政法人国立病院機構 三重中央医療センター | 指定更新 | 平成22年4月1日 | |
| | | ★国立大学法人 三重大学医学部附属病院 | 指定更新 | 平成22年4月1日 | |
| | 南勢志摩 | 山田赤十字病院 | 指定更新 | 平成22年4月1日 | |
| 三重県厚生農業協同組合連合会 松阪中央総合病院 | | 指定更新 | 平成22年4月1日 | | |
| 東紀州 | | | | | |
| 滋賀県 医療圏数 7 拠点病院 6 | 大津 | 大津赤十字病院 | 指定更新 | 平成22年4月1日 | |
| | | 滋賀医科大学医学部附属病院 | 新規推薦 | 平成22年4月1日 | |
| | 湖南 | ★滋賀県立成人病センター | 現況・継続 | 平成21年4月1日 | |
| | | 公立甲賀病院 | 指定更新 | 平成22年4月1日 | |
| | 東近江 | | | | |
| | 湖東 | 彦根市立病院 | 現況・継続 | 平成21年4月1日 | |
| 湖北 | 市立長浜病院 | 指定更新 | 平成22年4月1日 | | |
| 湖西 | | | | | |
| 京都府 医療圏数 6 拠点病院 9 | 丹後 | | | | |
| | 中丹(ちゅうたん) | 独立行政法人国立病院機構 舞鶴医療センター | 指定更新 | 平成22年4月1日 | |
| | | 市立福知山市民病院 | 指定更新 | 平成22年4月1日 | |
| | 南丹(なんたん) | | | | |
| | 京都・乙訓(おとくに) | ★京都大学医学部附属病院 | 現況・継続 | 平成21年4月1日 | |
| | | ★京都府立医科大学附属病院 | 指定更新 | 平成22年4月1日 | |
| | | 社会福祉法人京都社会事業財団 京都桂病院 | 指定更新 | 平成22年4月1日 | |
| | | 京都市立病院 | 指定更新 | 平成22年4月1日 | |
| | | 京都第一赤十字病院 | 指定更新 | 平成22年4月1日 | |
| | | 京都第二赤十字病院 | 指定更新 | 平成22年4月1日 | |
| 独立行政法人国立病院機構 京都医療センター | 指定更新 | 平成22年4月1日 | | | |
| 山城北(やましるきた) | | | | | |
| 山城南(やましるみなみ) | | | | | |

| | | | | |
|--------------------------|---------------------------|----------------------------------|------------------------|-----------|
| 大阪府 医療圏数 8 拠点病院 14 | 豊能(とよのう) | 大阪大学医学部附属病院 | 現況・継続 | 平成21年4月1日 |
| | | 市立豊中病院 | 指定更新 | 平成22年4月1日 |
| | 三島 | 大阪医科大学附属病院 | 現況・継続 | 平成21年4月1日 |
| | | 北河内 | 関西医科大学附属枚方病院 | 新規推薦 |
| | 中河内 | 東大阪市立総合病院 | 指定更新 | 平成22年4月1日 |
| | | 南河内 | 近畿大学医学部附属病院 | 現況・継続 |
| | 堺市 | | 独立行政法人国立病院機構 大阪南医療センター | 指定更新 |
| | | 泉州 | 独立行政法人労働者健康福祉機構 大阪労災病院 | 指定更新 |
| | 大阪市 | | 市立岸和田市民病院 | 指定更新 |
| | | 公立大学法人 大阪市立大学医学部附属病院 | 現況・継続 | 平成21年4月1日 |
| | | 大阪市立総合医療センター | 指定更新 | 平成22年4月1日 |
| | | ★地方独立行政法人大阪府立病院機構 大阪府立成人病センター | 指定更新 | 平成22年4月1日 |
| | | 大阪赤十字病院 | 指定更新 | 平成22年4月1日 |
| | 兵庫県 医療圏数 10 拠点病院 14 | 神戸 | 独立行政法人国立病院機構 神戸医療センター | 現況・継続 |
| 国立大学法人 神戸大学医学部附属病院 | | | 指定更新 | 平成22年4月1日 |
| 神戸市立医療センター中央市民病院 | | | 指定更新 | 平成22年4月1日 |
| 阪神南 | | 独立行政法人労働者健康福祉機構 関西労災病院 | 指定更新 | 平成22年4月1日 |
| | | 兵庫医科大学病院 | 指定更新 | 平成22年4月1日 |
| 阪神北 | | 公立学校共済組合 近畿中央病院 | 指定更新 | 平成22年4月1日 |
| 東播磨 | | ★兵庫県立がんセンター | 指定更新 | 平成22年4月1日 |
| 北播磨 | | 西脇市立西脇病院 | 指定更新 | 平成22年4月1日 |
| 中播磨 | | 姫路赤十字病院 | 指定更新 | 平成22年4月1日 |
| | | 独立行政法人国立病院機構 姫路医療センター | 指定更新 | 平成22年4月1日 |
| 西播磨 | | 赤穂市民病院 | 指定更新 | 平成22年4月1日 |
| 但馬 | | 公立豊岡病院組合立豊岡病院 | 指定更新 | 平成22年4月1日 |
| 丹波 | | 兵庫県立柏原病院 | 指定更新 | 平成22年4月1日 |
| 淡路 | | 兵庫県立淡路病院 | 指定更新 | 平成22年4月1日 |
| 奈良県 医療圏数 5 拠点病院 5 | 奈良 | 市立奈良病院 | 現況・継続 | 平成21年4月1日 |
| | | 県立奈良病院 | 指定更新 | 平成22年4月1日 |
| | 東和(とうわ) | 天理よろづ相談所病院 | 指定更新 | 平成22年4月1日 |
| | 南和(なんわ) | | | |
| | 西和(せいわ) | 近畿大学医学部奈良病院 | 指定更新 | 平成22年4月1日 |
| 中和(ちゅうわ) | ★奈良県立医科大学附属病院 | 指定更新 | 平成22年4月1日 | |
| 和歌山県 医療圏数 7 拠点病院 6 | 和歌山 | 日本赤十字社和歌山医療センター | 指定更新 | 平成22年4月1日 |
| | | ★和歌山県立医科大学附属病院 | 指定更新 | 平成22年4月1日 |
| | 那賀 | 公立那賀病院 | 指定更新 | 平成22年4月1日 |
| | 橋本 | 橋本市民病院 | 指定更新 | 平成22年4月1日 |
| | 有田 | | | |
| | 御坊(ごぼう) | | | |
| | 田辺 | 社会保険紀南病院 | 指定更新 | 平成22年4月1日 |
| 新宮(しんぐう) | 独立行政法人国立病院機構 南和歌山医療センター | 指定更新 | 平成22年4月1日 | |
| | | | | |
| 鳥取県 医療圏数 3 拠点病院 5 | 東部 | 鳥取県立中央病院 | 指定更新 | 平成22年4月1日 |
| | | 鳥取市立病院 | 指定更新 | 平成22年4月1日 |
| | 中部 | 鳥取県立厚生病院 | 指定更新 | 平成22年4月1日 |
| | 西部 | ★国立大学法人 鳥取大学医学部附属病院 | 指定更新 | 平成22年4月1日 |
| | | 独立行政法人国立病院機構 米子医療センター | 指定更新 | 平成22年4月1日 |

| | | | | | |
|--------------------------|------------|-------------------------|------------------------|-----------|-----------|
| 島根県 医療圏数 7 拠点病院 5 | 隠岐(おき) | | | | |
| | 松江 | | 松江市立病院 | 指定更新 | 平成22年4月1日 |
| | | | 松江赤十字病院 | 指定更新 | 平成22年4月1日 |
| | 雲南(うんなん) | | | | |
| | 出雲 | | ★国立大学法人 島根大学医学部附属病院 | 指定更新 | 平成22年4月1日 |
| | | | 島根県立中央病院 | 指定更新 | 平成22年4月1日 |
| 大田(おおた) | | | | | |
| 浜田 | | 独立行政法人国立病院機構 浜田医療センター | 指定更新 | 平成22年4月1日 | |
| 益田 | | | | | |
| 岡山県 医療圏数 5 拠点病院 7 | 県南東部 | | 岡山済生会総合病院 | 指定更新 | 平成22年4月1日 |
| | | | 総合病院岡山赤十字病院 | 指定更新 | 平成22年4月1日 |
| | | | 独立行政法人国立病院機構 岡山医療センター | 指定更新 | 平成22年4月1日 |
| | | | ★国立大学法人 岡山大学病院 | 指定更新 | 平成22年4月1日 |
| | 真庭 | | | | |
| | 県南西部 | | 財団法人倉敷中央病院 | 指定更新 | 平成22年4月1日 |
| | | 川崎医科大学附属病院 | 指定更新 | 平成22年4月1日 | |
| 高梁・新見(たかはし・にいみ) | | | | | |
| 津山・英田(あいだ) | | (財)津山慈風会津山中央病院 | 指定更新 | 平成22年4月1日 | |
| 広島県 医療圏数 7 拠点病院 11 | 広島 | | ★国立大学法人 広島大学病院 | 指定更新 | 平成22年4月1日 |
| | | | 県立広島病院 | 指定更新 | 平成22年4月1日 |
| | | | 広島市立広島市民病院 | 指定更新 | 平成22年4月1日 |
| | | | 広島赤十字・原爆病院 | 指定更新 | 平成22年4月1日 |
| | | | 広島市立安佐市民病院 | 新規推薦 | 平成22年4月1日 |
| | 広島西 | | 広島県厚生農業協同組合連合会 広島総合病院 | 指定更新 | 平成22年4月1日 |
| | 呉 | | 独立行政法人国立病院機構 呉医療センター | 指定更新 | 平成22年4月1日 |
| | 広島中央 | | 独立行政法人国立病院機構 東広島医療センター | 指定更新 | 平成22年4月1日 |
| | 尾三(びざん) | | 広島県厚生農業協同組合連合会 尾道総合病院 | 指定更新 | 平成22年4月1日 |
| | 福山・府中 | | 福山市民病院 | 指定更新 | 平成22年4月1日 |
| 備北 | | 市立三次中央病院(みよしちゅうおうびょういん) | 指定更新 | 平成22年4月1日 | |
| 山口県 医療圏数 8 拠点病院 7 | 岩国 | | 独立行政法人国立病院機構 岩国医療センター | 指定更新 | 平成22年4月1日 |
| | 柳井(やない) | | 山口県厚生農業協同組合連合会 周東総合病院 | 指定更新 | 平成22年4月1日 |
| | 周南(しゅうなん) | | 総合病院社会保険徳山中央病院 | 指定更新 | 平成22年4月1日 |
| | 山口・防府(ほうふ) | | 山口県立総合医療センター | 指定更新 | 平成22年4月1日 |
| | | | 総合病院山口赤十字病院 | 指定更新 | 平成22年4月1日 |
| | 萩 | | | | |
| | 宇部・小野田 | | ★国立大学法人山口大学医学部附属病院 | 指定更新 | 平成22年4月1日 |
| 下関 | | 下関市立中央病院 | 指定更新 | 平成22年4月1日 | |
| 長門(ながと) | | | | | |
| 徳島県 医療圏数 6 拠点病院 4 | 東部Ⅰ | | 徳島県立中央病院 | 新規(県一地域) | 平成22年4月1日 |
| | | | ★国立大学法人徳島大学病院 | 新規(地域一県) | 平成22年4月1日 |
| | | | 徳島市民病院 | 新規推薦 | 平成22年4月1日 |
| | 東部Ⅱ | | | | |
| | 南部Ⅰ | | 徳島赤十字病院 | 指定更新 | 平成22年4月1日 |
| 南部Ⅱ | | | | | |
| 西部Ⅰ | | | | | |
| 西部Ⅱ | | | | | |
| 香川県 医療圏数 5 拠点病院 5 | 大川 | | | | |
| | 小豆(しょうず) | | | | |
| | 高松 | | ★国立大学法人香川大学医学部附属病院 | 現況・継続 | 平成21年4月1日 |
| | | | 香川県立中央病院 | 指定更新 | 平成22年4月1日 |
| | | | 高松赤十字病院 | 指定更新 | 平成22年4月1日 |
| 中讃(ちゅうざん) | | 独立行政法人労働者健康福祉機構 香川労災病院 | 指定更新 | 平成22年4月1日 | |
| 三豊(みとよ) | | 三豊総合病院 | 指定更新 | 平成22年4月1日 | |

| | | | | | | |
|--------------------------|---------------------------------|-------------|------------------------|-----------|-----------|--|
| 愛媛県 | | 宇摩 | | | | |
| 医療圏数 6 拠点病院 7 | 新居浜・西条(さいじょう) | | 住友別子病院 | 指定更新 | 平成22年4月1日 | |
| | 今治 | | 済生会今治病院 | 指定更新 | 平成22年4月1日 | |
| | 松山 | | ★独立行政法人国立病院機構 四国がんセンター | 指定更新 | 平成22年4月1日 | |
| | | | 愛媛大学医学部附属病院 | 指定更新 | 平成22年4月1日 | |
| | | | 愛媛県立中央病院 | 指定更新 | 平成22年4月1日 | |
| | | | 松山赤十字病院 | 指定更新 | 平成22年4月1日 | |
| | 八幡浜・大洲(やわたはま・おおす) | | | | | |
| 宇和島 | | 市立宇和島病院 | 指定更新 | 平成22年4月1日 | | |
| 高知県 | | 安芸 | | | | |
| 医療圏数 4 拠点病院 3 | 中央 | | 高知県・高知市病院企業団立 高知医療センター | 指定更新 | 平成22年4月1日 | |
| | | | 高知赤十字病院 | 指定更新 | 平成22年4月1日 | |
| | | | ★国立大学法人 高知大学医学部附属病院 | 指定更新 | 平成22年4月1日 | |
| | 高幡(こうばん) 幡多(はた) | | | | | |
| 福岡県 | | 福岡・糸島(いとしま) | ★独立行政法人国立病院機構 九州がんセンター | 指定更新 | 平成22年4月1日 | |
| 医療圏数 13 拠点病院 15 | | | ★国立大学法人九州大学病院 | 指定更新 | 平成22年4月1日 | |
| | | | 独立行政法人国立病院機構 九州医療センター | 指定更新 | 平成22年4月1日 | |
| | | | 福岡県済生会福岡総合病院 | 指定更新 | 平成22年4月1日 | |
| | | | 福岡大学病院 | 指定更新 | 平成22年4月1日 | |
| | | | 独立行政法人国立病院機構 福岡東医療センター | 指定更新 | 平成22年4月1日 | |
| | 粕屋(かすや) 宗像(むなかた) 筑紫 朝倉 | | | | | |
| | 久留米 | | 久留米大学病院 | 指定更新 | 平成22年4月1日 | |
| | | | 聖マリア病院 | 指定更新 | 平成22年4月1日 | |
| | 八女(やめ)・筑後 | | 公立八女総合病院 | 指定更新 | 平成22年4月1日 | |
| | 有明 飯塚 | | 大牟田市立病院 | 指定更新 | 平成22年4月1日 | |
| | | | 飯塚病院 | 指定更新 | 平成22年4月1日 | |
| | 直方(のものがた)・鞍手 | | | | | |
| | 田川 北九州 | | 社会保険田川病院 | 指定更新 | 平成22年4月1日 | |
| | | | 北九州市立医療センター | 指定更新 | 平成22年4月1日 | |
| | | | 九州厚生年金病院 | 指定更新 | 平成22年4月1日 | |
| 産業医科大学病院 | | 産業医科大学病院 | 指定更新 | 平成22年4月1日 | | |
| | | | | | | |
| 京築(けいちく) | | | | | | |
| 佐賀県 | | 中部 | 佐賀県立病院好生館 | 新規(県→地域) | 平成22年4月1日 | |
| 医療圏数 5 拠点病院 4 | | | ★国立大学法人佐賀大学医学部附属病院 | 新規(地域→県) | 平成22年4月1日 | |
| | 東部 | | | | | |
| | 北部 | | 唐津赤十字病院 | 指定更新 | 平成22年4月1日 | |
| | 西部 | | | | | |
| | 南部 | | 独立行政法人国立病院機構 嬉野医療センター | 指定更新 | 平成22年4月1日 | |
| 長崎県 | | 長崎 | 長崎市立市民病院 | 指定更新 | 平成22年4月1日 | |
| 医療圏数 9 拠点病院 6 | | | ★国立大学法人長崎大学病院 | 指定更新 | 平成22年4月1日 | |
| | | | 日本赤十字社長崎原爆病院 | 指定更新 | 平成22年4月1日 | |
| | 五島 | | | | | |
| | 上五島(かみごとう) | | | | | |
| | 佐世保 | | 佐世保市立総合病院 | 指定更新 | 平成22年4月1日 | |
| | 県北 | | | | | |
| | 県央 | | 独立行政法人国立病院機構 長崎医療センター | 指定更新 | 平成22年4月1日 | |
| 壱岐(いき) 対馬(つしま) | | | | | | |
| 県南 | | 長崎県島原病院 | 指定更新 | 平成22年4月1日 | | |

| | | | | | |
|---|---------------------------|---|--------------|------------------------|-----------|
| 熊本県 医療圏数 11 拠点病院 8 | 熊本 | 熊本市立熊本市市民病院 | 指定更新 | 平成22年4月1日 | |
| | | 熊本赤十字病院 | 指定更新 | 平成22年4月1日 | |
| | | 独立行政法人国立病院機構 熊本医療センター | 指定更新 | 平成22年4月1日 | |
| | | 社会福祉法人恩賜財団 済生会熊本病院 | 指定更新 | 平成22年4月1日 | |
| | | ★国立大学法人 熊本大学医学部附属病院 | 指定更新 | 平成22年4月1日 | |
| | | 宇城(うき) | | | |
| | | 鹿本(かもと) | | | |
| | | 菊池 | | | |
| | | 阿蘇 | | | |
| | | 上益城(かみましき) | | | |
| | | 有明 | 荒尾市民病院 | 指定更新 | 平成22年4月1日 |
| 八代(やつしろ) | 独立行政法人労働者健康福祉機構 熊本労災病院 | 指定更新 | 平成22年4月1日 | | |
| 芦北(あしきた) | | | | | |
| 球磨(くま) | 健康保険人吉総合病院 | 指定更新 | 平成22年4月1日 | | |
| 天草 | | | | | |
| 大分県 医療圏数 6 拠点病院 6 | 東部 | 独立行政法人国立病院機構 別府医療センター | 指定更新 | 平成22年4月1日 | |
| | 北部 | | | | |
| | 中部 | 大分赤十字病院 | 指定更新 | 平成22年4月1日 | |
| | | 大分県立病院 | 指定更新 | 平成22年4月1日 | |
| | | ★国立大学法人 大分大学医学部附属病院 | 指定更新 | 平成22年4月1日 | |
| | | 大分市医師会立 アルメイダ病院 | 新規推薦 | 平成22年4月1日 | |
| 南部 | | | | | |
| 豊肥(ほうひ) | | | | | |
| 西部 | 大分県済生会日田病院 | 指定更新 | 平成22年4月1日 | | |
| 宮崎県 ()内は医療圏名 医療圏数 4(7) 拠点病院 3 | 宮崎県央がん医療圏 (宮崎東諸県/西部児湯) | 県立宮崎病院 ★国立大学法人 宮崎大学医学部附属病院 | 指定更新 指定更新 | 平成22年4月1日 平成22年4月1日 | |
| | 宮崎県西がん医療圏(都城北諸県/西諸) | 独立行政法人国立病院機構 都城病院 | 指定更新 | 平成22年4月1日 | |
| | 宮崎県北がん医療圏(宮崎県北部/日向) | | | | |
| | 宮崎県南がん医療圏(日南半島) | | | | |
| 鹿児島県 医療圏数 9 拠点病院 7 | 鹿児島 | ★国立大学法人 鹿児島大学病院 独立行政法人国立病院機構 鹿児島医療センター | 指定更新 指定更新 | 平成22年4月1日 平成22年4月1日 | |
| | 南薩(なんさつ) | 鹿児島県立薩南病院 | 指定更新 | 平成22年4月1日 | |
| | 川薩(せんさつ) | 社会福祉法人恩賜財団 済生会川内病院(せんだいびょうい) | 指定更新 | 平成22年4月1日 | |
| | 出水(いずみ) | | | | |
| | 始良(あいら)・伊佐 | 独立行政法人国立病院機構 南九州病院 | 指定更新 | 平成22年4月1日 | |
| | 曾於(そお) | | | | |
| | 肝属(きもつき) | 県民健康プラザ鹿屋医療センター | 指定更新 | 平成22年4月1日 | |
| | 熊毛(くまげ) | | | | |
| 奄美 | 鹿児島県立大島病院 | 指定更新 | 平成22年4月1日 | | |
| 沖縄県 医療圏数 5 拠点病院 3 | 北部 | | | | |
| | 中部 | 沖縄県立中部病院 | 指定更新 | 平成22年4月1日 | |
| | 南部 | 地方独立行政法人 那覇市立病院 ★国立大学法人 琉球大学医学部附属病院 | 指定更新 指定更新 | 平成22年4月1日 平成22年4月1日 | |
| | 宮古 | | | | |
| | 八重山 | | | | |
| | | 独立行政法人 国立がん研究センター中央病院 | | 平成22年4月1日 | |
| | | 独立行政法人 国立がん研究センター東病院 | | 平成22年4月1日 | |

※医療圏数は、平成22年10月末現在

人口、面積、拠点病院数等の一覧（都道府県別）

| | 人口(人) | 面積(Km2) | 人口密度 | 病院数 | 拠点病院数 | 1拠点病院当たり人口(千人) | 1拠点病院当たり面積(Km2) |
|--------|------------|----------|---------|-----|-------|----------------|-----------------|
| 01 北海道 | 5,571,770 | 78,360.2 | 71.1 | 604 | 20 | 278.6 | 3,918.0 |
| 02 青森 | 1,430,543 | 9,644.2 | 148.3 | 104 | 5 | 286.1 | 1,928.8 |
| 03 岩手 | 1,366,652 | 15,278.6 | 89.4 | 98 | 9 | 151.9 | 1,697.6 |
| 04 宮城 | 2,334,874 | 7,285.7 | 320.5 | 147 | 7 | 333.6 | 1,040.8 |
| 05 秋田 | 1,130,823 | 11,591.0 | 97.6 | 78 | 9 | 125.6 | 1,287.9 |
| 06 山形 | 1,194,071 | 9,323.5 | 128.1 | 68 | 6 | 199.0 | 1,553.9 |
| 07 福島 | 2,075,555 | 13,782.8 | 150.6 | 144 | 7 | 296.5 | 1,969.0 |
| 08 茨城 | 2,982,000 | 5,892.9 | 506.0 | 190 | 8 | 372.8 | 736.6 |
| 09 栃木 | 2,006,701 | 6,408.3 | 313.1 | 114 | 6 | 334.5 | 1,068.1 |
| 10 群馬 | 2,012,151 | 6,363.2 | 316.2 | 138 | 11 | 182.9 | 578.5 |
| 11 埼玉 | 7,067,336 | 3,797.5 | 1,861.0 | 356 | 12 | 588.9 | 316.5 |
| 12 千葉 | 6,090,799 | 5,156.5 | 1,181.2 | 285 | 13 | 468.5 | 396.7 |
| 13 東京 | 12,462,196 | 2,182.9 | 5,709.0 | 650 | 14 | 890.2 | 155.9 |
| 14 神奈川 | 8,798,289 | 2,415.8 | 3,641.9 | 347 | 12 | 733.2 | 201.3 |
| 15 新潟 | 2,413,103 | 12,583.6 | 191.8 | 133 | 8 | 301.6 | 1,573.0 |
| 16 富山 | 1,106,340 | 4,247.4 | 260.5 | 112 | 8 | 138.3 | 530.9 |
| 17 石川 | 1,167,151 | 4,185.5 | 278.9 | 105 | 5 | 233.4 | 837.1 |
| 18 福井 | 815,344 | 4,189.3 | 194.6 | 77 | 5 | 163.1 | 837.9 |
| 19 山梨 | 871,481 | 4,460.6 | 195.4 | 60 | 4 | 217.9 | 1,115.2 |
| 20 長野 | 2,176,806 | 13,562.2 | 160.5 | 138 | 8 | 272.1 | 1,695.3 |
| 21 岐阜 | 2,095,483 | 10,621.2 | 197.3 | 103 | 7 | 299.4 | 1,517.3 |
| 22 静岡 | 3,775,400 | 7,715.0 | 489.4 | 186 | 10 | 377.5 | 771.5 |
| 23 愛知 | 7,185,744 | 5,156.0 | 1,393.7 | 342 | 14 | 513.3 | 368.3 |
| 24 三重 | 1,856,282 | 5,777.2 | 321.3 | 102 | 5 | 371.3 | 1,155.4 |
| 25 滋賀 | 1,377,886 | 4,017.4 | 343.0 | 60 | 5 | 275.6 | 803.5 |
| 26 京都 | 2,558,542 | 3,732.1 | 685.6 | 177 | 9 | 284.3 | 414.7 |
| 27 大阪 | 8,670,302 | 1,896.8 | 4,570.9 | 541 | 16 | 541.9 | 118.6 |
| 28 兵庫 | 5,582,230 | 8,393.1 | 665.1 | 348 | 14 | 398.7 | 599.5 |
| 29 奈良 | 1,419,626 | 3,689.0 | 384.8 | 77 | 6 | 236.6 | 614.8 |
| 30 和歌山 | 1,045,973 | 4,726.0 | 221.3 | 92 | 6 | 174.3 | 787.7 |
| 31 鳥取 | 602,411 | 3,507.3 | 171.8 | 45 | 5 | 120.5 | 701.5 |
| 32 島根 | 733,123 | 6,707.5 | 109.3 | 56 | 6 | 122.2 | 1,117.9 |
| 33 岡山 | 1,948,250 | 7,113.2 | 273.9 | 176 | 7 | 278.3 | 1,016.2 |
| 34 広島 | 2,864,167 | 8,479.1 | 337.8 | 256 | 10 | 286.4 | 847.9 |
| 35 山口 | 1,479,840 | 6,113.9 | 242.0 | 149 | 7 | 211.4 | 873.4 |
| 36 徳島 | 805,951 | 4,146.6 | 194.4 | 119 | 3 | 268.7 | 1,382.2 |
| 37 香川 | 1,019,333 | 1,876.4 | 543.2 | 96 | 5 | 203.9 | 375.3 |
| 38 愛媛 | 1,471,510 | 5,677.7 | 259.2 | 137 | 7 | 210.2 | 811.1 |
| 39 高知 | 784,038 | 7,105.0 | 110.4 | 138 | 3 | 261.3 | 2,368.3 |
| 40 福岡 | 5,030,918 | 4,977.0 | 1,010.8 | 469 | 15 | 335.4 | 331.8 |
| 41 佐賀 | 863,738 | 2,439.6 | 354.1 | 110 | 4 | 215.9 | 609.9 |
| 42 長崎 | 1,469,197 | 4,092.6 | 359.0 | 165 | 6 | 244.9 | 682.1 |
| 43 熊本 | 1,844,634 | 7,405.7 | 249.1 | 220 | 8 | 230.6 | 925.7 |
| 44 大分 | 1,215,388 | 6,339.2 | 191.7 | 164 | 5 | 243.1 | 1,267.8 |
| 45 宮崎 | 1,148,414 | 7,735.0 | 148.5 | 145 | 5 | 229.7 | 1,547.0 |
| 46 鹿児島 | 1,739,075 | 9,188.8 | 189.3 | 266 | 7 | 248.4 | 1,312.7 |
| 47 沖縄 | 1,391,215 | 2,275.7 | 611.3 | 94 | 4 | 347.8 | 568.9 |

※ 病院数は、拠点病院以外の病院（診療所は除く。）平成21年10月末に都道府県から厚生労働省に提出されたがん診療連携拠点病院の報告書より引用。

| | 人口(人) | 面積(Km2) | 人口密度 | 病院数 | 拠点病院数 | 1拠点病院当たり人口(千人) | 1拠点病院当たり面積(Km2) |
|-----|------------|---------|-------|-----|-------|----------------|-----------------|
| 平均 | 2,703,248 | 7,907 | 648 | 187 | 8 | 300 | 1,007 |
| 最大値 | 12,462,196 | 78,360 | 5,709 | 650 | 20 | 890 | 3,918 |
| 最小値 | 602,411 | 1,876 | 71 | 45 | 3 | 120 | 119 |

人口、面積、拠点病院数等の一覧（2次医療圏別）

| | 人口 | 面積 (Km ²) | 人口密度 | 人口割合 (%) | 病院数 | 拠点病院 数 | 1拠点病院 当たり人口 (千人) | 1拠点病院 当たり面積 (Km ²) |
|---------------|-----------|--------------------------|-------|-------------|-----|-----------|------------------------|--------------------------------------|
| 01 北海道 | 5,571,770 | 78,360.2 | 71.1 | | 604 | 20 | 278.6 | 3,918.0 |
| 0101 南渡島 | 416,166 | 2,669.4 | 155.9 | 7.5 | 40 | 2 | 208.1 | 1,334.7 |
| 0102 南檜山 | 28,814 | 1,643.4 | 17.5 | 0.5 | 5 | 0 | 0.0 | 0.0 |
| 0103 北渡島檜山 | 42,720 | 2,253.1 | 19.0 | 0.8 | 7 | 0 | 0.0 | 0.0 |
| 0104 札幌 | 2,309,263 | 3,539.9 | 652.4 | 41.4 | 245 | 8 | 288.7 | 442.5 |
| 0105 後志 | 242,509 | 4,305.5 | 56.3 | 4.4 | 27 | 0 | 0.0 | 0.0 |
| 0106 南空知 | 188,697 | 2,563.4 | 73.6 | 3.4 | 20 | 0 | 0.0 | 0.0 |
| 0107 中空知 | 124,601 | 2,160.9 | 57.7 | 2.2 | 17 | 1 | 124.6 | 2,160.9 |
| 0108 北空知 | 37,529 | 1,834.1 | 20.5 | 0.7 | 7 | 0 | 0.0 | 0.0 |
| 0109 西胆振 | 205,204 | 1,356.1 | 151.3 | 3.7 | 23 | 1 | 205.2 | 1,356.1 |
| 0110 東胆振 | 218,184 | 2,341.3 | 93.2 | 3.9 | 19 | 1 | 218.2 | 2,341.3 |
| 0111 日高 | 78,523 | 4,811.9 | 16.3 | 1.4 | 10 | 0 | 0.0 | 0.0 |
| 0112 上川中部 | 413,927 | 3,471.1 | 119.2 | 7.4 | 45 | 3 | 138.0 | 1,157.0 |
| 0113 上川北部 | 73,713 | 4,197.4 | 17.6 | 1.3 | 8 | 0 | 0.0 | 0.0 |
| 0114 富良野 | 46,813 | 2,183.5 | 21.4 | 0.8 | 5 | 0 | 0.0 | 0.0 |
| 0115 留萌 | 59,044 | 4,020.0 | 14.7 | 1.1 | 9 | 0 | 0.0 | 0.0 |
| 0116 宗谷 | 72,629 | 4,050.8 | 17.9 | 1.3 | 10 | 0 | 0.0 | 0.0 |
| 0117 北網 | 236,177 | 5,541.6 | 42.6 | 4.2 | 26 | 1 | 236.2 | 5,541.6 |
| 0118 遠紋 | 79,700 | 5,147.9 | 15.5 | 1.4 | 14 | 0 | 0.0 | 0.0 |
| 0119 十勝 | 355,087 | 10,831.2 | 32.8 | 6.4 | 35 | 1 | 355.1 | 10,831.2 |
| 0120 釧路 | 259,286 | 5,997.5 | 43.2 | 4.7 | 24 | 2 | 129.6 | 2,998.8 |
| 0121 根室 | 83,184 | 3,440.2 | 24.2 | 1.5 | 8 | 0 | 0.0 | 0.0 |
| 02 青森 | 1,430,543 | 9,644.2 | 148.3 | | 104 | 5 | 286.1 | 1,928.8 |
| 0201 津軽 | 314,474 | 1,597.7 | 196.8 | 22.0 | 26 | 1 | 314.5 | 1,597.7 |
| 0202 八戸 | 349,484 | 1,346.5 | 259.6 | 24.4 | 27 | 1 | 349.5 | 1,346.5 |
| 0203 青森 | 337,458 | 1,477.4 | 228.4 | 23.6 | 24 | 1 | 337.5 | 1,477.4 |
| 0204 西北五 | 153,542 | 1,753.0 | 87.6 | 10.7 | 10 | 0 | 0.0 | 0.0 |
| 0205 上十三 | 191,353 | 2,054.8 | 93.1 | 13.4 | 13 | 1 | 191.4 | 2,054.8 |
| 0206 下北 | 84,232 | 1,414.9 | 59.5 | 5.9 | 4 | 1 | 84.2 | 1,414.9 |
| 03 岩手 | 1,366,652 | 15,278.6 | 89.4 | | 98 | 9 | 151.9 | 1,697.6 |
| 0301 盛岡 | 481,039 | 3,641.9 | 132.1 | 35.2 | 42 | 2 | 240.5 | 1,821.0 |
| 0302 岩手中部 | 236,897 | 2,762.3 | 85.8 | 17.3 | 14 | 1 | 236.9 | 2,762.3 |
| 0303 胆江 | 145,506 | 1,173.1 | 124.0 | 10.6 | 10 | 1 | 145.5 | 1,173.1 |
| 0304 両磐 | 141,658 | 1,319.6 | 107.3 | 10.4 | 10 | 1 | 141.7 | 1,319.6 |
| 0305 気仙 | 73,224 | 890.4 | 82.2 | 5.4 | 3 | 1 | 73.2 | 890.4 |
| 0306 釜石 | 58,363 | 641.9 | 90.9 | 4.3 | 6 | 0 | 0.0 | 0.0 |
| 0307 宮古 | 97,943 | 2,672.4 | 36.6 | 7.2 | 6 | 1 | 97.9 | 2,672.4 |
| 0308 久慈 | 67,315 | 1,076.8 | 62.5 | 4.9 | 4 | 1 | 67.3 | 1,076.8 |
| 0309 二戸 | 64,707 | 1,100.2 | 58.8 | 4.7 | 3 | 1 | 64.7 | 1,100.2 |
| 04 宮城 | 2,334,874 | 7,285.7 | 320.5 | | 147 | 7 | 333.6 | 1,040.8 |
| 0401 仙南 | 188,777 | 1,551.4 | 121.7 | 8.1 | 13 | 0 | 0.0 | 0.0 |
| 0403 仙台 | 1,446,707 | 1,648.5 | 877.6 | 62.0 | 81 | 5 | 289.3 | 329.7 |
| 0406 大崎 | 216,140 | 1,524.0 | 141.8 | 9.3 | 22 | 1 | 216.1 | 1,524.0 |
| 0407 栗原 | 79,427 | 804.9 | 98.7 | 3.4 | 5 | 0 | 0.0 | 0.0 |
| 0408 登米 | 88,277 | 536.4 | 164.6 | 3.8 | 6 | 0 | 0.0 | 0.0 |
| 0409 石巻 | 220,580 | 723.4 | 304.9 | 9.4 | 13 | 1 | 220.6 | 723.4 |
| 0410 気仙沼 | 94,966 | 497.1 | 191.0 | 4.1 | 7 | 0 | 0.0 | 0.0 |
| 05 秋田 | 1,130,823 | 11,591.0 | 97.6 | | 78 | 9 | 125.6 | 1,287.9 |
| 0501 鹿角・大館 | 125,081 | 1,800.6 | 69.5 | 11.1 | 11 | 1 | 125.1 | 1,800.6 |
| 0502 北秋田 | 41,875 | 1,409.4 | 29.7 | 3.7 | 4 | 0 | 0.0 | 0.0 |
| 0503 能代・山本 | 95,845 | 1,190.9 | 80.5 | 8.5 | 8 | 1 | 95.8 | 1,190.9 |
| 0504 秋田周辺 | 423,895 | 1,693.7 | 250.3 | 37.5 | 30 | 3 | 141.3 | 564.6 |
| 0505 由利本荘・にかほ | 117,201 | 1,449.7 | 80.8 | 10.4 | 8 | 1 | 117.2 | 1,449.7 |
| 0506 大仙・仙北 | 147,554 | 2,128.1 | 69.3 | 13.0 | 8 | 1 | 147.6 | 2,128.1 |
| 0507 横手 | 103,692 | 693.6 | 149.5 | 9.2 | 4 | 1 | 103.7 | 693.6 |
| 0508 湯沢・雄勝 | 75,680 | 1,225.0 | 61.8 | 6.7 | 5 | 1 | 75.7 | 1,225.0 |
| 06 山形 | 1,194,071 | 9,323.5 | 128.1 | | 68 | 6 | 199.0 | 1,553.9 |
| 0601 村山 | 568,892 | 2,619.1 | 217.2 | 47.6 | 34 | 3 | 189.6 | 873.0 |

| | | | | | | | | | |
|------|----------|------------|----------|----------|------|-----|----|---------|---------|
| 0602 | 最上 | 88,643 | 1,803.6 | 49.1 | 7.4 | 5 | 1 | 88.6 | 1,803.6 |
| 0603 | 置賜 | 232,074 | 2,495.5 | 93.0 | 19.4 | 14 | 1 | 232.1 | 2,495.5 |
| 0604 | 庄内 | 304,462 | 2,405.2 | 126.6 | 25.5 | 15 | 1 | 304.5 | 2,405.2 |
| 07 | 福島 | 2,075,555 | 13,782.8 | 150.6 | | 144 | 7 | 296.5 | 1,969.0 |
| 0701 | 県北 | 505,875 | 1,753.4 | 288.5 | 24.4 | 34 | 1 | 505.9 | 1,753.4 |
| 0702 | 県中 | 555,991 | 2,406.3 | 231.1 | 26.8 | 34 | 3 | 185.3 | 802.1 |
| 0703 | 県南 | 152,869 | 1,233.2 | 124.0 | 7.4 | 13 | 0 | 0.0 | 0.0 |
| 0704 | 会津 | 272,751 | 3,079.1 | 88.6 | 13.1 | 18 | 2 | 136.4 | 1,539.5 |
| 0705 | 南会津 | 32,203 | 2,341.6 | 13.8 | 1.6 | 1 | 0 | 0.0 | 0.0 |
| 0706 | 相双 | 201,502 | 1,737.8 | 116.0 | 9.7 | 16 | 0 | 0.0 | 0.0 |
| 0707 | いわき | 354,364 | 1,231.3 | 287.8 | 17.1 | 28 | 1 | 354.4 | 1,231.3 |
| 08 | 茨城 | 2,982,000 | 5,892.9 | 506.0 | | 190 | 8 | 372.8 | 736.6 |
| 0801 | 水戸 | 476,063 | 904.4 | 526.4 | 16.0 | 42 | 1 | 476.1 | 904.4 |
| 0802 | 日立 | 280,985 | 605.8 | 463.8 | 9.4 | 24 | 1 | 281.0 | 605.8 |
| 0803 | 常陸太田・ひたち | 380,192 | 1,280.5 | 296.9 | 12.7 | 25 | 0 | 0.0 | 0.0 |
| 0804 | 鹿行 | 279,269 | 673.1 | 414.9 | 9.4 | 14 | 0 | 0.0 | 0.0 |
| 0805 | 土浦 | 269,530 | 446.0 | 604.3 | 9.0 | 21 | 1 | 269.5 | 446.0 |
| 0806 | つくば | 305,166 | 486.7 | 627.0 | 10.2 | 14 | 2 | 152.6 | 243.4 |
| 0807 | 取手・竜ヶ崎 | 468,671 | 589.0 | 795.7 | 15.7 | 23 | 1 | 468.7 | 589.0 |
| 0808 | 筑西・下妻 | 282,571 | 591.0 | 478.1 | 9.5 | 15 | 0 | 0.0 | 0.0 |
| 0809 | 古河・板東 | 239,553 | 316.4 | 757.1 | 8.0 | 12 | 2 | 119.8 | 158.2 |
| 09 | 栃木 | 2,006,701 | 6,408.3 | 313.1 | | 114 | 6 | 334.5 | 1,068.1 |
| 0901 | 県北 | 391,558 | 1,863.2 | 210.2 | 19.5 | 22 | 1 | 391.6 | 1,863.2 |
| 0902 | 県西 | 204,792 | 1,971.6 | 103.9 | 10.2 | 12 | 0 | 0.0 | 0.0 |
| 0903 | 県東・央 | 654,022 | 1,433.8 | 456.1 | 32.6 | 37 | 3 | 218.0 | 477.9 |
| 0904 | 県南 | 475,236 | 605.8 | 784.5 | 23.7 | 26 | 1 | 475.2 | 605.8 |
| 0905 | 両毛 | 281,093 | 533.9 | 526.5 | 14.0 | 17 | 1 | 281.1 | 533.9 |
| 10 | 群馬 | 2,012,151 | 6,363.2 | 316.2 | | 138 | 11 | 182.9 | 578.5 |
| 1001 | 前橋 | 341,605 | 311.6 | 1,096.3 | 17.0 | 21 | 2 | 170.8 | 155.8 |
| 1002 | 高崎・安中 | 406,128 | 677.4 | 599.5 | 20.2 | 34 | 1 | 406.1 | 677.4 |
| 1003 | 渋川 | 119,960 | 288.9 | 415.2 | 6.0 | 11 | 1 | 120.0 | 288.9 |
| 1004 | 藤岡 | 99,457 | 535.0 | 185.9 | 4.9 | 6 | 1 | 99.5 | 535.0 |
| 1005 | 富岡 | 80,691 | 488.5 | 165.2 | 4.0 | 5 | 1 | 80.7 | 488.5 |
| 1006 | 吾妻 | 64,532 | 1,278.2 | 50.5 | 3.2 | 9 | 0 | 0.0 | 0.0 |
| 1007 | 沼田 | 93,985 | 1,765.8 | 53.2 | 4.7 | 7 | 2 | 47.0 | 882.9 |
| 1008 | 伊勢崎 | 235,787 | 165.2 | 1,427.3 | 11.7 | 11 | 1 | 235.8 | 165.2 |
| 1009 | 桐生 | 179,093 | 482.8 | 370.9 | 8.9 | 14 | 1 | 179.1 | 482.8 |
| 1010 | 太田・館林 | 390,913 | 369.8 | 1,057.1 | 19.4 | 20 | 1 | 390.9 | 369.8 |
| 11 | 埼玉 | 7,067,336 | 3,797.5 | 1,861.0 | | 356 | 12 | 588.9 | 316.5 |
| 1101 | 東部 | 1,154,729 | 277.0 | 4,168.7 | 16.3 | 52 | 2 | 577.4 | 138.5 |
| 1102 | 中央 | 2,448,297 | 475.7 | 5,146.7 | 34.6 | 92 | 5 | 489.7 | 95.1 |
| 1103 | 西部第一 | 1,638,244 | 385.9 | 4,245.3 | 23.2 | 101 | 2 | 819.1 | 193.0 |
| 1104 | 西部第二 | 371,892 | 399.5 | 930.9 | 5.3 | 24 | 1 | 371.9 | 399.5 |
| 1105 | 比企 | 219,553 | 358.6 | 612.3 | 3.1 | 14 | 0 | 0.0 | 0.0 |
| 1106 | 秩父 | 113,501 | 892.5 | 127.2 | 1.6 | 9 | 0 | 0.0 | 0.0 |
| 1107 | 児玉 | 137,042 | 199.8 | 685.9 | 1.9 | 10 | 0 | 0.0 | 0.0 |
| 1108 | 大里 | 385,760 | 361.6 | 1,066.8 | 5.5 | 23 | 1 | 385.8 | 361.6 |
| 1109 | 利根 | 598,318 | 446.9 | 1,338.8 | 8.5 | 31 | 1 | 598.3 | 446.9 |
| 12 | 千葉 | 6,090,799 | 5,156.5 | 1,181.2 | | 285 | 13 | 468.5 | 396.7 |
| 1201 | 千葉 | 917,854 | 272.1 | 3,373.2 | 15.1 | 46 | 3 | 306.0 | 90.7 |
| 1202 | 東葛南部 | 1,646,284 | 253.8 | 6,486.5 | 27.0 | 65 | 3 | 548.8 | 84.6 |
| 1203 | 東葛北部 | 1,304,477 | 358.2 | 3,641.8 | 21.4 | 56 | 2 | 652.2 | 179.1 |
| 1204 | 印旛 | 698,583 | 691.6 | 1,010.1 | 11.5 | 26 | 1 | 698.6 | 691.6 |
| 1205 | 香取海匝 | 309,647 | 716.6 | 432.1 | 5.1 | 22 | 1 | 309.6 | 716.6 |
| 1206 | 山武長生夷隅 | 466,599 | 1,161.3 | 401.8 | 7.7 | 23 | 0 | 0.0 | 0.0 |
| 1207 | 安房 | 141,235 | 576.9 | 244.8 | 2.3 | 16 | 1 | 141.2 | 576.9 |
| 1208 | 君津 | 326,163 | 757.8 | 430.4 | 5.4 | 18 | 1 | 326.2 | 757.8 |
| 1209 | 市原 | 279,957 | 368.2 | 760.3 | 4.6 | 13 | 1 | 280.0 | 368.2 |
| 13 | 東京 | 12,462,196 | 2,182.9 | 5,709.0 | | 650 | 14 | 890.2 | 155.9 |
| 1301 | 区中央部 | 699,429 | 63.6 | 10,997.3 | 5.6 | 55 | 4 | 174.9 | 15.9 |
| 1302 | 区南部 | 1,013,556 | 82.2 | 12,330.4 | 8.1 | 42 | 1 | 1,013.6 | 82.2 |
| 1303 | 区西南部 | 1,276,269 | 87.9 | 14,519.6 | 10.2 | 54 | 1 | 1,276.3 | 87.9 |
| 1304 | 区西部 | 1,105,754 | 67.9 | 16,285.0 | 8.9 | 45 | 1 | 1,105.8 | 67.9 |

| | | | | | | | | | |
|------|--------|-----------|----------|----------|------|-----|----|---------|---------|
| 1305 | 区西北部 | 1,760,328 | 113.9 | 15,455.0 | 14.1 | 95 | 2 | 880.2 | 57.0 |
| 1306 | 区東北部 | 1,244,426 | 98.2 | 12,672.4 | 10.0 | 81 | 0 | 0.0 | 0.0 |
| 1307 | 区東部 | 1,314,121 | 103.6 | 12,684.6 | 10.5 | 52 | 1 | 1,314.1 | 103.6 |
| 1308 | 西多摩 | 392,859 | 572.7 | 686.0 | 3.2 | 30 | 1 | 392.9 | 572.7 |
| 1309 | 南多摩 | 1,353,636 | 324.5 | 4,171.5 | 10.9 | 81 | 1 | 1,353.6 | 324.5 |
| 1310 | 北多摩西部 | 621,821 | 107.4 | 5,789.8 | 5.0 | 25 | 0 | 0.0 | 0.0 |
| 1311 | 北多摩南部 | 949,890 | 95.8 | 9,915.3 | 7.6 | 47 | 2 | 474.9 | 47.9 |
| 1312 | 北多摩北部 | 701,908 | 59.4 | 11,816.6 | 5.6 | 42 | 0 | 0.0 | 0.0 |
| 1313 | 島しょ | 28,199 | 405.8 | 69.5 | 0.2 | 1 | 0 | 0.0 | 0.0 |
| 14 | 神奈川 | 8,798,289 | 2,415.8 | 3,641.9 | | 347 | 12 | 733.2 | 201.3 |
| 1401 | 横浜北部 | 1,454,917 | 177.1 | 8,215.2 | 16.5 | 51 | 1 | 1,454.9 | 177.1 |
| 1402 | 横浜西部 | 1,090,053 | 138.2 | 7,887.5 | 12.4 | 52 | 2 | 545.0 | 69.1 |
| 1403 | 横浜南部 | 1,040,815 | 122.1 | 8,525.7 | 11.8 | 33 | 1 | 1,040.8 | 122.1 |
| 1404 | 川崎北部 | 774,343 | 78.7 | 9,834.2 | 8.8 | 24 | 1 | 774.3 | 78.7 |
| 1405 | 川崎南部 | 566,458 | 64.0 | 8,856.4 | 6.4 | 18 | 1 | 566.5 | 64.0 |
| 1406 | 横須賀・三浦 | 746,966 | 207.0 | 3,609.2 | 8.5 | 31 | 1 | 747.0 | 207.0 |
| 1407 | 湘南東部 | 679,025 | 118.6 | 5,723.4 | 7.7 | 23 | 1 | 679.0 | 118.6 |
| 1408 | 湘南西部 | 579,302 | 253.2 | 2,287.7 | 6.6 | 22 | 1 | 579.3 | 253.2 |
| 1409 | 県央 | 815,196 | 292.8 | 2,784.0 | 9.3 | 35 | 0 | 0.0 | 0.0 |
| 1410 | 相模原 | 691,162 | 328.8 | 2,101.8 | 7.9 | 35 | 2 | 345.6 | 164.4 |
| 1411 | 県西 | 360,052 | 635.3 | 566.8 | 4.1 | 23 | 1 | 360.1 | 635.3 |
| 15 | 新潟 | 2,413,103 | 12,583.6 | 191.8 | | 133 | 8 | 301.6 | 1,573.0 |
| 1501 | 下越 | 228,130 | 2,319.7 | 98.3 | 9.5 | 16 | 1 | 228.1 | 2,319.7 |
| 1502 | 新潟 | 922,613 | 2,223.6 | 414.9 | 38.2 | 51 | 3 | 307.5 | 741.2 |
| 1503 | 県央 | 243,790 | 733.6 | 332.3 | 10.1 | 10 | 0 | 0.0 | 0.0 |
| 1504 | 中越 | 426,696 | 1,432.2 | 297.9 | 17.7 | 18 | 2 | 213.3 | 716.1 |
| 1505 | 魚沼 | 231,445 | 2,854.1 | 81.1 | 9.6 | 17 | 0 | 0.0 | 0.0 |
| 1506 | 上越 | 294,310 | 2,165.1 | 135.9 | 12.2 | 15 | 2 | 147.2 | 1,082.6 |
| 1507 | 佐渡 | 66,119 | 855.3 | 77.3 | 2.7 | 6 | 0 | 0.0 | 0.0 |
| 16 | 富山 | 1,106,340 | 4,247.4 | 260.5 | | 112 | 8 | 138.3 | 530.9 |
| 1601 | 新川 | 131,348 | 924.6 | 142.1 | 11.9 | 15 | 2 | 65.7 | 462.3 |
| 1602 | 富山 | 505,256 | 1,844.0 | 274.0 | 45.7 | 53 | 3 | 168.4 | 614.7 |
| 1603 | 高岡 | 329,773 | 490.1 | 672.9 | 29.8 | 27 | 2 | 164.9 | 245.1 |
| 1604 | 砺波 | 139,963 | 988.7 | 141.6 | 12.7 | 17 | 1 | 140.0 | 988.7 |
| 17 | 石川 | 1,167,151 | 4,185.5 | 278.9 | | 105 | 5 | 233.4 | 837.1 |
| 1701 | 南加賀 | 238,579 | 775.7 | 307.6 | 20.4 | 24 | 1 | 238.6 | 775.7 |
| 1702 | 石川中央 | 699,168 | 1,432.1 | 488.2 | 59.9 | 62 | 4 | 174.8 | 358.0 |
| 1703 | 能登中部 | 145,117 | 847.6 | 171.2 | 12.4 | 13 | 0 | 0.0 | 0.0 |
| 1704 | 能登北部 | 84,287 | 1,130.1 | 74.6 | 7.2 | 6 | 0 | 0.0 | 0.0 |
| 18 | 福井 | 815,344 | 4,189.3 | 194.6 | | 77 | 5 | 163.1 | 837.9 |
| 1801 | 福井・坂井 | 410,959 | 957.4 | 429.2 | 50.4 | 40 | 4 | 102.7 | 239.4 |
| 1802 | 奥越 | 64,646 | 1,126.0 | 57.4 | 7.9 | 6 | 0 | 0.0 | 0.0 |
| 1803 | 丹南 | 191,614 | 1,007.0 | 190.3 | 23.5 | 20 | 0 | 0.0 | 0.0 |
| 1804 | 嶺南 | 148,125 | 1,098.9 | 134.8 | 18.2 | 11 | 1 | 148.1 | 1,098.9 |
| 19 | 山梨 | 871,481 | 4,460.6 | 195.4 | | 60 | 4 | 217.9 | 1,115.2 |
| 1901 | 中北 | 466,948 | 1,401.2 | 333.2 | 53.6 | 32 | 2 | 233.5 | 700.6 |
| 1902 | 峡東 | 146,631 | 755.8 | 194.0 | 16.8 | 14 | 1 | 146.6 | 755.8 |
| 1903 | 峡南 | 62,591 | 1,059.5 | 59.1 | 7.2 | 6 | 0 | 0.0 | 0.0 |
| 1904 | 富士・東部 | 195,311 | 1,244.1 | 157.0 | 22.4 | 8 | 1 | 195.3 | 1,244.1 |
| 20 | 長野 | 2,176,806 | 13,562.2 | 160.5 | | 138 | 8 | 272.1 | 1,695.3 |
| 2001 | 佐久 | 213,772 | 1,571.6 | 136.0 | 9.8 | 14 | 1 | 213.8 | 1,571.6 |
| 2002 | 上小 | 204,151 | 905.3 | 225.5 | 9.4 | 18 | 0 | 0.0 | 0.0 |
| 2003 | 諏訪 | 207,030 | 715.4 | 289.4 | 9.5 | 13 | 1 | 207.0 | 715.4 |
| 2004 | 上伊那 | 190,160 | 1,348.3 | 141.0 | 8.7 | 13 | 1 | 190.2 | 1,348.3 |
| 2005 | 飯伊 | 172,815 | 1,929.2 | 89.6 | 7.9 | 10 | 1 | 172.8 | 1,929.2 |
| 2006 | 木曾 | 32,561 | 1,546.3 | 21.1 | 1.5 | 1 | 0 | 0.0 | 0.0 |
| 2007 | 松本 | 427,967 | 1,869.1 | 229.0 | 19.7 | 27 | 2 | 214.0 | 934.6 |
| 2008 | 大北 | 64,563 | 1,109.5 | 58.2 | 3.0 | 2 | 0 | 0.0 | 0.0 |
| 2009 | 長野 | 564,592 | 1,558.4 | 362.3 | 25.9 | 37 | 2 | 282.3 | 779.2 |
| 2010 | 北信 | 99,195 | 1,009.1 | 98.3 | 4.6 | 3 | 0 | 0.0 | 0.0 |
| 21 | 岐阜 | 2,095,483 | 10,621.2 | 197.3 | | 103 | 7 | 299.4 | 1,517.3 |
| 2101 | 岐阜 | 803,280 | 992.5 | 809.4 | 38.3 | 43 | 3 | 267.8 | 330.8 |
| 2102 | 西濃 | 387,947 | 1,433.4 | 270.6 | 18.5 | 17 | 1 | 387.9 | 1,433.4 |

| | | | | | | | | | |
|------|-------|-----------|---------|----------|------|-----|----|---------|---------|
| 2103 | 中濃 | 383,544 | 2,454.9 | 156.2 | 18.3 | 18 | 1 | 383.5 | 2,454.9 |
| 2104 | 東濃 | 357,982 | 1,562.8 | 229.1 | 17.1 | 15 | 1 | 358.0 | 1,562.8 |
| 2105 | 飛騨 | 162,730 | 4,177.6 | 39.0 | 7.8 | 10 | 1 | 162.7 | 4,177.6 |
| 22 | 静岡 | 3,775,400 | 7,715.0 | 489.4 | | 186 | 10 | 377.5 | 771.5 |
| 2201 | 賀茂 | 77,110 | 584.6 | 131.9 | 2.0 | 10 | 0 | 0.0 | 0.0 |
| 2202 | 熱海伊東 | 115,745 | 185.7 | 623.3 | 3.1 | 9 | 0 | 0.0 | 0.0 |
| 2203 | 駿東田方 | 679,371 | 1,277.5 | 531.8 | 18.0 | 49 | 3 | 226.5 | 425.8 |
| 2204 | 富士 | 389,894 | 634.0 | 615.0 | 10.3 | 19 | 0 | 0.0 | 0.0 |
| 2205 | 静岡 | 720,354 | 1,411.8 | 510.2 | 19.1 | 28 | 2 | 360.2 | 705.9 |
| 2206 | 志太樺原 | 477,676 | 1,209.5 | 394.9 | 12.7 | 13 | 1 | 477.7 | 1,209.5 |
| 2207 | 中東遠 | 465,648 | 832.2 | 559.5 | 12.3 | 20 | 0 | 0.0 | 0.0 |
| 2208 | 西部 | 849,602 | 1,579.7 | 537.8 | 22.5 | 38 | 4 | 212.4 | 394.9 |
| 23 | 愛知 | 7,185,744 | 5,156.0 | 1,393.7 | | 342 | 14 | 513.3 | 368.3 |
| 2301 | 名古屋 | 2,164,640 | 326.5 | 6,630.8 | 30.1 | 137 | 7 | 309.2 | 46.6 |
| 2302 | 海部津島 | 331,199 | 207.5 | 1,596.0 | 4.6 | 11 | 1 | 331.2 | 207.5 |
| 2303 | 尾張中部 | 156,251 | 41.9 | 3,730.9 | 2.2 | 5 | 0 | 0.0 | 0.0 |
| 2304 | 尾張東部 | 439,290 | 230.3 | 1,907.6 | 6.1 | 19 | 1 | 439.3 | 230.3 |
| 2305 | 尾張西部 | 513,394 | 193.2 | 2,657.2 | 7.1 | 20 | 1 | 513.4 | 193.2 |
| 2306 | 尾張北部 | 717,447 | 295.9 | 2,424.5 | 10.0 | 25 | 1 | 717.4 | 295.9 |
| 2307 | 知多半島 | 600,615 | 384.9 | 1,560.6 | 8.4 | 20 | 0 | 0.0 | 0.0 |
| 2308 | 西三河北部 | 459,814 | 950.6 | 483.7 | 6.4 | 20 | 1 | 459.8 | 950.6 |
| 2309 | 西三河南部 | 1,048,814 | 806.0 | 1,301.3 | 14.6 | 38 | 1 | 1,048.8 | 806.0 |
| 2310 | 東三河北部 | 63,695 | 1,052.3 | 60.5 | 0.9 | 6 | 0 | 0.0 | 0.0 |
| 2311 | 東三河南部 | 690,585 | 667.0 | 1,035.4 | 9.6 | 41 | 1 | 690.6 | 667.0 |
| 24 | 三重 | 1,856,282 | 5,777.2 | 321.3 | | 102 | 5 | 371.3 | 1,155.4 |
| 2401 | 北勢 | 822,301 | 1,107.3 | 742.6 | 44.3 | 43 | 1 | 822.3 | 1,107.3 |
| 2402 | 中勢伊賀 | 462,975 | 1,398.7 | 331.0 | 24.9 | 31 | 2 | 231.5 | 699.4 |
| 2403 | 南勢志摩 | 485,884 | 2,279.5 | 213.2 | 26.2 | 23 | 2 | 242.9 | 1,139.8 |
| 2404 | 東紀州 | 85,122 | 991.7 | 85.8 | 4.6 | 5 | 0 | 0.0 | 0.0 |
| 25 | 滋賀 | 1,377,886 | 4,017.4 | 343.0 | | 60 | 5 | 275.6 | 803.5 |
| 2501 | 大津 | 328,173 | 464.1 | 707.1 | 23.8 | 16 | 1 | 328.2 | 464.1 |
| 2502 | 湖南 | 302,910 | 256.6 | 1,180.7 | 22.0 | 14 | 1 | 302.9 | 256.6 |
| 2503 | 甲賀 | 145,490 | 552.2 | 263.5 | 10.6 | 7 | 1 | 145.5 | 552.2 |
| 2504 | 東近江 | 231,219 | 728.1 | 317.6 | 16.8 | 12 | 0 | 0.0 | 0.0 |
| 2505 | 湖東 | 151,708 | 392.2 | 386.9 | 11.0 | 4 | 1 | 151.7 | 392.2 |
| 2506 | 湖北 | 164,183 | 931.3 | 176.3 | 11.9 | 4 | 1 | 164.2 | 931.3 |
| 2507 | 湖西 | 54,203 | 693.0 | 78.2 | 3.9 | 3 | 0 | 0.0 | 0.0 |
| 26 | 京都 | 2,558,542 | 3,732.1 | 685.6 | | 177 | 9 | 284.3 | 414.7 |
| 2601 | 丹後 | 111,995 | 845.0 | 132.5 | 4.4 | 6 | 0 | 0.0 | 0.0 |
| 2602 | 中丹 | 209,978 | 1,241.8 | 169.1 | 8.2 | 18 | 2 | 105.0 | 620.9 |
| 2603 | 南丹 | 146,055 | 860.7 | 169.7 | 5.7 | 10 | 0 | 0.0 | 0.0 |
| 2604 | 京都・乙訓 | 1,536,884 | 257.7 | 5,963.8 | 60.1 | 117 | 7 | 219.6 | 36.8 |
| 2605 | 山城北 | 440,519 | 263.4 | 1,672.4 | 17.2 | 23 | 0 | 0.0 | 0.0 |
| 2606 | 山城南 | 113,111 | 263.5 | 429.3 | 4.4 | 3 | 0 | 0.0 | 0.0 |
| 27 | 大阪 | 8,670,302 | 1,896.8 | 4,570.9 | | 541 | 16 | 541.9 | 118.6 |
| 2701 | 豊能 | 999,997 | 275.5 | 3,629.9 | 11.5 | 48 | 2 | 500.0 | 137.7 |
| 2702 | 三島 | 736,969 | 213.5 | 3,452.2 | 8.5 | 39 | 2 | 368.5 | 106.7 |
| 2703 | 北河内 | 1,182,416 | 177.4 | 6,666.0 | 13.6 | 60 | 2 | 591.2 | 88.7 |
| 2704 | 中河内 | 831,092 | 128.9 | 6,447.1 | 9.6 | 42 | 1 | 831.1 | 128.9 |
| 2705 | 南河内 | 644,429 | 289.9 | 2,222.7 | 7.4 | 40 | 2 | 322.2 | 145.0 |
| 2706 | 堺市 | 833,694 | 150.0 | 5,558.3 | 9.6 | 44 | 1 | 833.7 | 150.0 |
| 2707 | 泉州 | 925,162 | 439.5 | 2,104.8 | 10.7 | 79 | 1 | 925.2 | 439.5 |
| 2708 | 大阪市 | 2,516,543 | 222.1 | 11,330.2 | 29.0 | 189 | 5 | 503.3 | 44.4 |
| 28 | 兵庫 | 5,582,230 | 8,393.1 | 665.1 | | 348 | 14 | 398.7 | 599.5 |
| 2801 | 神戸 | 1,505,111 | 549.8 | 2,737.6 | 27.0 | 106 | 3 | 501.7 | 183.3 |
| 2802 | 阪神南 | 1,017,164 | 648.6 | 1,568.2 | 18.2 | 51 | 2 | 508.6 | 324.3 |
| 2803 | 阪神北 | 724,603 | 266.2 | 2,722.0 | 13.0 | 32 | 1 | 724.6 | 266.2 |
| 2804 | 東播磨 | 721,190 | 895.6 | 805.3 | 12.9 | 40 | 1 | 721.2 | 895.6 |
| 2805 | 北播磨 | 290,027 | 2,065.0 | 140.4 | 5.2 | 22 | 1 | 290.0 | 2,065.0 |
| 2806 | 中播磨 | 579,929 | 367.6 | 1,577.6 | 10.4 | 39 | 2 | 290.0 | 183.8 |
| 2807 | 西播磨 | 282,244 | 834.9 | 338.1 | 5.1 | 25 | 1 | 282.2 | 834.9 |
| 2808 | 但馬 | 192,382 | 1,298.7 | 148.1 | 3.4 | 13 | 1 | 192.4 | 1,298.7 |
| 2809 | 丹波 | 116,599 | 870.9 | 133.9 | 2.1 | 8 | 1 | 116.6 | 870.9 |

| | | | | | | | | |
|-------------|-----------|---------|---------|------|-----|----|-------|---------|
| 2810 淡路 | 152,981 | 595.8 | 256.8 | 2.7 | 12 | 1 | 153.0 | 595.8 |
| 29 奈良 | 1,419,626 | 3,689.0 | 384.8 | | 77 | 6 | 236.6 | 614.8 |
| 2901 奈良 | 366,814 | 276.0 | 1,329.0 | 25.8 | 22 | 2 | 183.4 | 138.0 |
| 2902 東和 | 225,073 | 658.0 | 342.1 | 15.9 | 13 | 2 | 112.5 | 329.0 |
| 2903 西和 | 355,051 | 209.0 | 1,698.8 | 25.0 | 21 | 1 | 355.1 | 209.0 |
| 2904 中和 | 384,078 | 200.0 | 1,920.4 | 27.1 | 15 | 1 | 384.1 | 200.0 |
| 2905 南和 | 88,610 | 2,346.0 | 37.8 | 6.2 | 6 | 0 | 0.0 | 0.0 |
| 30 和歌山 | 1,045,973 | 4,726.0 | 221.3 | | 92 | 6 | 174.3 | 787.7 |
| 3001 和歌山 | 452,191 | 438.5 | 1,031.2 | 43.2 | 49 | 2 | 226.1 | 219.3 |
| 3002 那賀 | 120,935 | 267.1 | 452.8 | 11.6 | 8 | 1 | 120.9 | 267.1 |
| 3003 橋本 | 98,057 | 463.3 | 211.6 | 9.4 | 7 | 1 | 98.1 | 463.3 |
| 3004 有田 | 83,426 | 474.9 | 175.7 | 8.0 | 6 | 0 | 0.0 | 0.0 |
| 3005 御坊 | 70,441 | 578.9 | 121.7 | 6.7 | 4 | 0 | 0.0 | 0.0 |
| 3006 田辺 | 142,406 | 1,376.1 | 103.5 | 13.6 | 9 | 2 | 71.2 | 688.1 |
| 3007 新宮 | 78,517 | 1,127.2 | 69.7 | 7.5 | 9 | 0 | 0.0 | 0.0 |
| 31 鳥取 | 602,411 | 3,507.3 | 171.8 | | 45 | 5 | 120.5 | 701.5 |
| 3101 東部 | 243,505 | 1,518.7 | 160.3 | 40.4 | 14 | 2 | 121.8 | 759.4 |
| 3102 中部 | 112,996 | 780.6 | 144.8 | 18.8 | 11 | 1 | 113.0 | 780.6 |
| 3103 西部 | 245,910 | 1,208.0 | 203.6 | 40.8 | 20 | 2 | 123.0 | 604.0 |
| 32 島根 | 733,123 | 6,707.5 | 109.3 | | 56 | 6 | 122.2 | 1,117.9 |
| 3201 松江 | 251,400 | 993.8 | 253.0 | 34.3 | 17 | 2 | 125.7 | 496.9 |
| 3202 雲南 | 65,934 | 1,164.3 | 56.6 | 9.0 | 5 | 0 | 0.0 | 0.0 |
| 3203 出雲 | 174,267 | 624.1 | 279.2 | 23.8 | 11 | 2 | 87.1 | 312.1 |
| 3204 大田 | 62,878 | 1,244.6 | 50.5 | 8.6 | 5 | 0 | 0.0 | 0.0 |
| 3205 浜田 | 87,595 | 958.0 | 91.4 | 11.9 | 11 | 1 | 87.6 | 958.0 |
| 3206 益田 | 68,148 | 1,376.5 | 49.5 | 9.3 | 5 | 1 | 68.1 | 1,376.5 |
| 3207 隠岐 | 22,901 | 346.2 | 66.1 | 3.1 | 2 | 0 | 0.0 | 0.0 |
| 33 岡山 | 1,948,250 | 7,113.2 | 273.9 | | 176 | 7 | 278.3 | 1,016.2 |
| 3301 県南東部 | 907,292 | 1,906.8 | 475.8 | 46.6 | 83 | 4 | 226.8 | 476.7 |
| 3302 県南西部 | 718,117 | 1,123.0 | 639.5 | 36.9 | 58 | 2 | 359.1 | 561.5 |
| 3303 高梁・新見 | 71,213 | 1,340.3 | 53.1 | 3.7 | 9 | 0 | 0.0 | 0.0 |
| 3304 真庭 | 53,356 | 895.5 | 59.6 | 2.7 | 8 | 0 | 0.0 | 0.0 |
| 3305 津山・英田 | 198,272 | 1,847.6 | 107.3 | 10.2 | 18 | 1 | 198.3 | 1,847.6 |
| 34 広島 | 2,864,167 | 8,479.1 | 337.8 | | 256 | 10 | 286.4 | 847.9 |
| 3401 広島 | 1,329,283 | 2,505.0 | 530.7 | 46.4 | 103 | 4 | 332.3 | 626.3 |
| 3402 広島西 | 147,146 | 567.9 | 259.1 | 5.1 | 13 | 1 | 147.1 | 567.9 |
| 3403 呉 | 276,669 | 454.7 | 608.5 | 9.7 | 31 | 1 | 276.7 | 454.7 |
| 3404 広島中央 | 216,797 | 796.9 | 272.1 | 7.6 | 20 | 1 | 216.8 | 796.9 |
| 3405 尾三 | 272,292 | 1,034.2 | 263.3 | 9.5 | 26 | 1 | 272.3 | 1,034.2 |
| 3406 福山・府中 | 520,654 | 1,095.6 | 475.2 | 18.2 | 52 | 1 | 520.7 | 1,095.6 |
| 3407 備北 | 101,326 | 2,024.8 | 50.0 | 3.5 | 11 | 1 | 101.3 | 2,024.8 |
| 35 山口 | 1,479,840 | 6,113.9 | 242.0 | | 149 | 7 | 211.4 | 873.4 |
| 3501 岩国 | 155,340 | 884.3 | 175.7 | 10.5 | 17 | 1 | 155.3 | 884.3 |
| 3502 柳井 | 90,531 | 397.7 | 227.6 | 6.1 | 10 | 1 | 90.5 | 397.7 |
| 3503 周南 | 262,883 | 837.6 | 313.8 | 17.8 | 22 | 1 | 262.9 | 837.6 |
| 3504 山口・防府 | 313,572 | 1,211.9 | 258.7 | 21.2 | 29 | 2 | 156.8 | 606.0 |
| 3505 宇部・小野田 | 270,221 | 893.4 | 302.5 | 18.3 | 28 | 1 | 270.2 | 893.4 |
| 3506 下関 | 285,758 | 716.1 | 399.0 | 19.3 | 30 | 1 | 285.8 | 716.1 |
| 3507 長門 | 40,421 | 357.9 | 112.9 | 2.7 | 6 | 0 | 0.0 | 0.0 |
| 3508 萩 | 61,114 | 814.9 | 75.0 | 4.1 | 7 | 0 | 0.0 | 0.0 |
| 36 徳島 | 805,951 | 4,146.6 | 194.4 | | 119 | 3 | 268.7 | 1,382.2 |
| 3601 東部 | 457,262 | 681.2 | 671.3 | 56.7 | 70 | 2 | 228.6 | 340.6 |
| 3602 東部II | 87,943 | 335.2 | 262.4 | 10.9 | 8 | 0 | 0.0 | 0.0 |
| 3603 南部 | 140,314 | 1,199.0 | 117.0 | 17.4 | 16 | 1 | 140.3 | 1,199.0 |
| 3604 南部II | 25,502 | 525.0 | 48.6 | 3.2 | 5 | 0 | 0.0 | 0.0 |
| 3605 西部 | 45,780 | 562.2 | 81.4 | 5.7 | 11 | 0 | 0.0 | 0.0 |
| 3606 西部II | 49,150 | 844.0 | 58.2 | 6.1 | 9 | 0 | 0.0 | 0.0 |
| 37 香川 | 1,019,333 | 1,876.4 | 543.2 | | 96 | 5 | 203.9 | 375.3 |
| 3701 大川 | 91,149 | 312.2 | 292.0 | 8.9 | 5 | 0 | 0.0 | 0.0 |
| 3702 小豆 | 33,628 | 170.0 | 197.8 | 3.3 | 4 | 0 | 0.0 | 0.0 |
| 3703 高松 | 454,951 | 465.1 | 978.2 | 44.6 | 42 | 3 | 151.7 | 155.0 |
| 3704 中讃 | 302,725 | 589.0 | 514.0 | 29.7 | 31 | 1 | 302.7 | 589.0 |
| 3705 三豊 | 136,880 | 340.1 | 402.5 | 13.4 | 14 | 1 | 136.9 | 340.1 |

| | | | | | | | | |
|---------------|-----------|---------|---------|------|-----|----|-------|---------|
| 38 愛媛 | 1,471,510 | 5,677.7 | 259.2 | | 137 | 7 | 210.2 | 811.1 |
| 3801 宇摩 | 94,065 | 420.3 | 223.8 | 6.4 | 9 | 0 | 0.0 | 0.0 |
| 3802 新居浜・西条 | 241,304 | 743.4 | 324.6 | 16.4 | 21 | 1 | 241.3 | 743.4 |
| 3803 今治 | 182,124 | 450.3 | 404.5 | 12.4 | 29 | 1 | 182.1 | 450.3 |
| 3804 松山 | 653,696 | 1,540.5 | 424.3 | 44.4 | 49 | 4 | 163.4 | 385.1 |
| 3805 八幡浜・大洲 | 167,594 | 1,473.9 | 113.7 | 11.4 | 17 | 0 | 0.0 | 0.0 |
| 3806 宇和島 | 132,727 | 1,049.5 | 126.5 | 9.0 | 12 | 1 | 132.7 | 1,049.5 |
| 39 高知 | 784,038 | 7,105.0 | 110.4 | | 138 | 3 | 261.3 | 2,368.3 |
| 3901 安芸 | 58,247 | 1,128.9 | 51.6 | 7.4 | 8 | 0 | 0.0 | 0.0 |
| 3902 中央 | 560,495 | 3,008.8 | 186.3 | 71.5 | 102 | 3 | 186.8 | 1,002.9 |
| 3903 高幡 | 65,395 | 1,405.4 | 46.5 | 8.3 | 8 | 0 | 0.0 | 0.0 |
| 3904 幡多 | 99,901 | 1,561.9 | 64.0 | 12.7 | 20 | 0 | 0.0 | 0.0 |
| 40 福岡 | 5,030,918 | 4,977.0 | 1,010.8 | | 469 | 15 | 335.4 | 331.8 |
| 4001 福岡・糸島 | 1,475,819 | 557.2 | 2,648.5 | 29.3 | 125 | 5 | 295.2 | 111.4 |
| 4002 粕屋 | 266,764 | 206.7 | 1,290.5 | 5.3 | 26 | 1 | 266.8 | 206.7 |
| 4003 宗像 | 150,640 | 172.4 | 874.0 | 10.2 | 14 | 0 | 0.0 | 0.0 |
| 4004 筑紫 | 418,674 | 233.4 | 1,793.9 | 8.3 | 28 | 0 | 0.0 | 0.0 |
| 4005 朝倉 | 91,529 | 365.8 | 250.2 | 1.8 | 9 | 0 | 0.0 | 0.0 |
| 4006 久留米 | 465,368 | 467.8 | 994.9 | 9.3 | 49 | 2 | 232.7 | 233.9 |
| 4007 八女・筑後 | 140,930 | 562.3 | 250.6 | 2.8 | 13 | 1 | 140.9 | 562.3 |
| 4008 有明 | 246,449 | 263.6 | 935.0 | 4.9 | 34 | 1 | 246.4 | 263.6 |
| 4009 飯塚 | 192,864 | 369.4 | 522.1 | 3.8 | 22 | 1 | 192.9 | 369.4 |
| 4010 直方・鞍手 | 117,587 | 251.5 | 467.5 | 2.3 | 12 | 0 | 0.0 | 0.0 |
| 4011 田川 | 142,482 | 363.7 | 391.8 | 2.8 | 16 | 1 | 142.5 | 363.7 |
| 4012 北九州 | 1,127,886 | 597.0 | 1,889.4 | 22.4 | 104 | 3 | 376.0 | 199.0 |
| 4013 京築 | 193,926 | 566.3 | 342.4 | 3.9 | 17 | 0 | 0.0 | 0.0 |
| 41 佐賀 | 863,738 | 2,439.6 | 354.1 | | 110 | 4 | 215.9 | 609.9 |
| 4101 中部 | 356,259 | 793.2 | 449.2 | 41.2 | 39 | 2 | 178.1 | 396.6 |
| 4102 東部 | 120,549 | 158.5 | 760.4 | 14.0 | 14 | 0 | 0.0 | 0.0 |
| 4103 北部 | 139,135 | 523.5 | 265.8 | 16.1 | 18 | 1 | 139.1 | 523.5 |
| 4104 西部 | 80,323 | 320.8 | 250.4 | 9.3 | 13 | 0 | 0.0 | 0.0 |
| 4105 南部 | 167,472 | 643.7 | 260.2 | 19.4 | 26 | 1 | 167.5 | 643.7 |
| 42 長崎 | 1,469,197 | 4,092.6 | 359.0 | | 165 | 6 | 244.9 | 682.1 |
| 4201 長崎 | 554,102 | 697.3 | 794.6 | 37.7 | 59 | 3 | 184.7 | 232.4 |
| 4202 佐世保 | 256,793 | 248.3 | 1,034.2 | 17.5 | 24 | 1 | 256.8 | 248.3 |
| 4203 県央 | 273,937 | 605.9 | 452.1 | 18.6 | 31 | 1 | 273.9 | 605.9 |
| 4204 県南 | 154,419 | 459.3 | 336.2 | 10.5 | 17 | 1 | 154.4 | 459.3 |
| 4205 県北 | 89,629 | 549.0 | 163.3 | 6.1 | 16 | 0 | 0.0 | 0.0 |
| 4206 五島 | 44,167 | 420.4 | 105.1 | 3.0 | 5 | 0 | 0.0 | 0.0 |
| 4207 上五島 | 27,456 | 265.5 | 103.4 | 1.9 | 3 | 0 | 0.0 | 0.0 |
| 4208 壱岐 | 31,482 | 138.4 | 227.5 | 2.1 | 7 | 0 | 0.0 | 0.0 |
| 4209 対馬 | 37,212 | 708.5 | 52.5 | 2.5 | 3 | 0 | 0.0 | 0.0 |
| 43 熊本 | 1,844,634 | 7,405.7 | 249.1 | | 220 | 8 | 230.6 | 925.7 |
| 4301 熊本 | 662,836 | 286.8 | 2,311.0 | 35.9 | 90 | 5 | 132.6 | 57.4 |
| 4302 宇城 | 142,583 | 443.7 | 321.4 | 7.7 | 16 | 0 | 0.0 | 0.0 |
| 4303 有明 | 174,164 | 421.3 | 413.4 | 9.4 | 12 | 1 | 174.2 | 421.3 |
| 4304 鹿本 | 89,556 | 365.5 | 245.0 | 4.9 | 10 | 0 | 0.0 | 0.0 |
| 4305 菊池 | 171,254 | 466.5 | 367.1 | 9.3 | 16 | 0 | 0.0 | 0.0 |
| 4306 阿蘇 | 70,891 | 1,079.3 | 65.7 | 3.8 | 6 | 0 | 0.0 | 0.0 |
| 4307 上益城 | 90,984 | 784.0 | 116.0 | 4.9 | 13 | 0 | 0.0 | 0.0 |
| 4308 八代 | 149,660 | 713.9 | 209.6 | 8.1 | 14 | 1 | 149.7 | 713.9 |
| 4309 芦北 | 54,942 | 430.7 | 127.6 | 3.0 | 11 | 0 | 0.0 | 0.0 |
| 4310 球磨 | 99,834 | 1,537.7 | 64.9 | 5.4 | 13 | 1 | 99.8 | 1,537.7 |
| 4311 天草 | 137,930 | 876.4 | 157.4 | 7.5 | 19 | 0 | 0.0 | 0.0 |
| 44 大分 | 1,215,388 | 6,339.2 | 191.7 | | 164 | 5 | 243.1 | 1,267.8 |
| 4401 東部 | 220,460 | 803.0 | 274.5 | 18.1 | 37 | 1 | 220.5 | 803.0 |
| 4403 中部 | 569,002 | 1,190.8 | 477.8 | 46.8 | 64 | 3 | 189.7 | 396.9 |
| 4405 南部 | 81,709 | 903.4 | 90.4 | 6.7 | 9 | 0 | 0.0 | 0.0 |
| 4406 豊肥 | 68,313 | 1,081.0 | 63.2 | 5.6 | 9 | 0 | 0.0 | 0.0 |
| 4408 西部 | 103,298 | 1,224.0 | 84.4 | 8.5 | 21 | 1 | 103.3 | 1,224.0 |
| 4409 北部 | 172,606 | 1,136.8 | 151.8 | 14.2 | 24 | 0 | 0.0 | 0.0 |
| 45 宮崎 | 1,148,414 | 7,735.0 | 148.5 | | 145 | 5 | 229.7 | 1,547.0 |
| 県央がん医療圏(4501) | 536,089 | 2,025.0 | 264.7 | 46.7 | 53 | 2 | 268.0 | 1,012.5 |

| | | | | | | | | |
|---------------|-----------|---------|---------|------|-----|---|-------|---------|
| 県西がん医療圏(4502) | 81,994 | 831.0 | 98.7 | 7.1 | 12 | 1 | 82.0 | 831.0 |
| 県北がん医療圏(4503) | 252,514 | 3,184.0 | 79.3 | 22.0 | 34 | 1 | 252.5 | 3,184.0 |
| 県南がん医療圏(4504) | 277,817 | 1,695.0 | 163.9 | 24.2 | 46 | 1 | 277.8 | 1,695.0 |
| 46 鹿児島 | 1,739,075 | 9,188.8 | 189.3 | | 266 | 7 | 248.4 | 1,312.7 |
| 4601 鹿児島 | 686,662 | 1,044.9 | 657.2 | 39.5 | 115 | 2 | 343.3 | 522.5 |
| 4603 南薩 | 153,103 | 865.2 | 177.0 | 8.8 | 33 | 1 | 153.1 | 865.2 |
| 4605 川薩 | 126,993 | 986.9 | 128.7 | 7.3 | 19 | 1 | 127.0 | 986.9 |
| 4606 出水 | 93,851 | 580.6 | 161.6 | 5.4 | 9 | 0 | 0.0 | 0.0 |
| 4607 姶良・伊佐 | 245,639 | 1,371.7 | 179.1 | 14.1 | 34 | 1 | 245.6 | 1,371.7 |
| 4609 曾於 | 92,742 | 781.2 | 118.7 | 5.3 | 10 | 0 | 0.0 | 0.0 |
| 4610 肝属 | 169,620 | 1,323.0 | 128.2 | 9.8 | 25 | 1 | 169.6 | 1,323.0 |
| 4611 熊毛 | 46,685 | 995.0 | 46.9 | 2.7 | 5 | 0 | 0.0 | 0.0 |
| 4612 奄美 | 123,780 | 1,240.3 | 99.8 | 7.1 | 16 | 1 | 123.8 | 1,240.3 |
| 47 沖縄 | 1,391,215 | 2,275.7 | 611.3 | | 94 | 4 | 347.8 | 568.9 |
| 4701 北部 | 102,340 | 704.5 | 145.3 | 7.4 | 9 | 1 | 102.3 | 704.5 |
| 4702 中部 | 479,286 | 365.8 | 1,310.3 | 34.5 | 29 | 1 | 479.3 | 365.8 |
| 4703 南部 | 699,660 | 387.1 | 1,807.7 | 50.3 | 49 | 2 | 349.8 | 193.5 |
| 4704 宮古 | 56,519 | 226.5 | 249.6 | 4.1 | 4 | 0 | 0.0 | 0.0 |
| 4705 八重山 | 53,410 | 592.0 | 90.2 | 3.8 | 3 | 0 | 0.0 | 0.0 |

※ 2次医療圏人口は、平成20年3月31日現在の住民基本台帳の市区町村別人口(総務省統計局)を、2次医療圏(平成20年10月1日現在)ごとに集計して作成したもの(厚生労働省大臣官房統計情報部保健統計室資料より引用)

※ 2次医療圏面積は、平成21年10月末に都道府県から厚生労働省に提出されたがん診療連携拠点病院の報告書より引用

※ 「人口密度」欄は、各医療圏ごとに、人口/面積(km²)(小数点以下第2位四捨五入)により算出

※ 「人口割合」欄は、県全体の人口に対する圏域ごとの割合を示す

※ 「病院数」欄は、拠点病院以外の病院数(診療所は除く。)を示す



健発第0331037号

平成20年 3月31日

各都道府県知事 殿

厚生労働省健康局長



がん診療連携拠点病院機能強化事業実施要綱の一部改正について

標記事業については、平成18年9月7日健発第0907001号本職通知「がん診療連携拠点病院機能強化事業の実施について」の別紙「がん診療連携拠点病院機能強化事業実施要綱」（以下「実施要綱」という）により行われているところであるが、別添の新旧対照表のとおり、実施要綱の一部を改正することとしたので通知する。

貴職におかれては、本事業を活用し、積極的な取組が図られるよう、貴管内のがん診療連携拠点病院に対する周知をお願いする。

なお、本通知は、平成20年4月1日から適用する。

がん診療連携拠点病院機能強化事業実施要綱

1 目的

本事業は、「がん診療連携拠点病院の整備について」（平成20年3月1日健発第0301001号健康局長通知）の別添「がん診療連携拠点病院の整備に関する指針」（以下「整備指針」という。）に基づき厚生労働大臣が指定した医療機関（以下「がん診療連携拠点病院」という。）において、がん医療に従事する医師等に対する研修、がん患者やその家族等に対する相談支援、がんに関する各種情報の収集・提供等の事業を実施することにより、地域におけるがん診療連携の円滑な実施を図るとともに、質の高いがん医療の提供体制を確立することを目的とする。

2 実施主体

がん診療連携拠点病院

3 事業の内容

(1) がん医療従事者研修事業

がんの化学療法や放射線療法の専門医の不足が指摘されており、また、チーム医療による対応の必要性が増していることから、がん診療連携拠点病院において、主ながんの化学療法や放射線療法の専門的な医師やがん医療を支えるコメディカルスタッフを養成するための効果的かつ効率的な研修を行う。

ア 都道府県がん診療連携拠点病院

(ア) 地域がん診療連携拠点病院等のがん医療の中心となる医師を対象とした化学療法、放射線療法等に関する研修

(イ) 地域がん診療連携拠点病院等のコメディカルスタッフ（診療放射線技師、臨床検査技師、がん登録実務者等）を対象としたがんの専門知識・技術の修得のための研修

(ウ) 院内外の講師による公開カンファレンス

イ 地域がん診療連携拠点病院

(ア) 地域のかかりつけ医等を対象としたがんの早期診断、緩和ケア等に関する研修

(イ) 地域の医療機関のコメディカルスタッフ（診療放射線技師、臨床検査技師等）を対象としたがんの専門知識・技術の修得のための研修

(ウ) 院内外の講師による公開カンファレンス

(2) がん診療連携拠点病院ネットワーク事業

がん診療連携拠点病院間の密接な連携を図るとともに、地域におけるがん医療情報の収集、診療支援医師の派遣、研修計画の調整等を行うため、都道府県がん診療連携拠点病院に「都道府県がん診療連携協議会」を設置する。

また、各医療機関の要請に応じて、がんの専門医を派遣するなどの診療支援を行うとともに、研修に参加しやすい環境を整備するため、専門医等の養成研修期間中の代診医等を確保する。

ア 都道府県がん診療連携拠点病院

(ア) 全国がん診療連携拠点病院連絡協議会への出席

(イ) 都道府県がん診療連携協議会の設置・運営

(ウ) 地域がん診療連携拠点病院等に対する医師の派遣等による診療支援

(エ) 国立がんセンター等において実施されるがん医療指導者養成研修等への所属職員の派遣

(オ) 上記(エ)の研修に対する派遣の際の代診医等の雇用

イ 地域がん診療連携拠点病院

(ア) 都道府県がん診療連携協議会への出席

(イ) 地域の医療機関に対する共同診療計画の作成等による支援

(ウ) 都道府県がん診療連携拠点病院等において実施されるがん医療従事者研修等への所属職員の派遣

(エ) 上記(ウ)の研修に対する派遣の際の代診医等の雇用

(3) 院内がん登録促進事業

地域や全国レベルでの正確ながんの罹患率等を把握するため、がん診療連携拠点病院において、標準登録様式(がん診療連携拠点病院で実施する院内がん登録における必須項目の標準登録様式について(平成18年3月31日健発第0331001号厚生労働省健康局総務課生活習慣病対策室長通知))に基づく院内がん登録(がん患者の診断・治療内容等のデータ登録)を実施する。

ア 都道府県がん診療連携拠点病院

(ア) 院内がん登録の実施(登録データの集計・分析を含む。)

(イ) 精度の高いがん登録を実施するための、都道府県内におけるがん診療連携拠点病院等に対する精度管理指導等の実施

イ 地域がん診療連携拠点病院

院内がん登録の実施(登録データの集計・分析を含む。)

(4) がん相談支援事業

院内外のがん患者及びその家族の不安や疑問に適切に対応するため、相談支

援センターにおいて、電話、面談等による、がん患者の療養上の相談、地域の医療機関やセカンドオピニオン医師の紹介等を実施する。また、地域の医療機関等からの相談等に対応する。

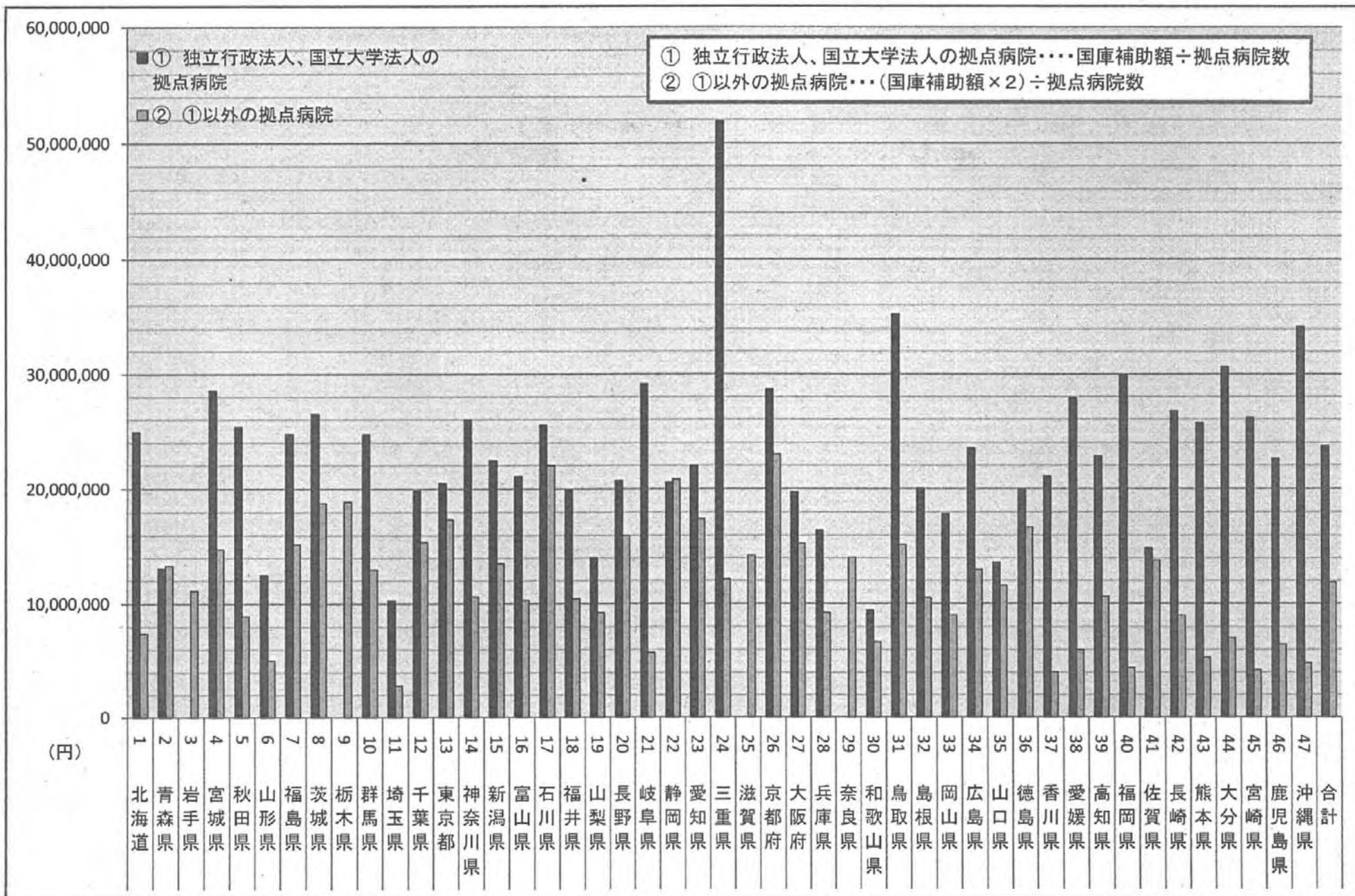
(5) 普及啓発・情報提供事業

がん患者及びその家族の不安や疑問に適切に対応するため、がんに関する各種情報の収集・提供及び小冊子やリーフレット等の作成・配布を行う。

4 経費の負担

この実施要綱に基づき実施する事業に要する経費については、厚生労働大臣が別に定める「感染症予防事業費等国庫負担（補助）金交付要綱」に基づき、予算の範囲内で国庫補助を行うものとする。

平成21年度 がん診療連携拠点病院機能強化事業 1病院あたりの平均国庫補助金額



※岩手県、栃木県、滋賀県、奈良県については①の拠点病院が無いいためグラフは無い。

平成21年度 がん診療連携拠点病院機能強化事業費 国庫補助金交付実績

| 都道府県名 | 都道府県経由 | | 独立行政法人、国立大学法人 | |
|---------|---------------|---------------|---------------|---------------|
| | 国庫補助額(円) | 補助対象拠点 病院数 | 国庫補助額(円) | 補助対象拠点 病院数 |
| 1 北海道 | 58,953,000 | 16 | 99,836,000 | 4 |
| 2 青森県 | 26,700,000 | 4 | 13,100,000 | 1 |
| 3 岩手県 | 50,000,000 | 9 | 0 | 0 |
| 4 宮城県 | 29,500,000 | 4 | 85,732,000 | 3 |
| 5 秋田県 | 35,637,000 | 8 | 25,385,000 | 1 |
| 6 山形県 | 15,000,000 | 6 | 12,494,000 | 1 |
| 7 福島県 | 45,557,000 | 6 | 24,756,000 | 1 |
| 8 茨城県 | 65,687,000 | 7 | 26,520,000 | 1 |
| 9 栃木県 | 56,744,000 | 6 | 0 | 0 |
| 10 群馬県 | 45,500,000 | 7 | 98,941,000 | 4 |
| 11 埼玉県 | 15,305,000 | 11 | 10,249,000 | 1 |
| 12 千葉県 | 77,000,000 | 10 | 59,479,000 | 3 |
| 13 東京都 | 112,719,000 | 13 | 20,500,000 | 1 |
| 14 神奈川県 | 58,320,000 | 11 | 26,030,000 | 1 |
| 15 新潟県 | 40,653,000 | 6 | 44,864,000 | 2 |
| 16 富山県 | 30,882,000 | 6 | 42,129,000 | 2 |
| 17 石川県 | 33,000,000 | 3 | 51,114,000 | 2 |
| 18 福井県 | 15,623,000 | 3 | 39,800,000 | 2 |
| 19 山梨県 | 13,826,000 | 3 | 14,030,000 | 1 |
| 20 長野県 | 56,000,000 | 7 | 20,744,000 | 1 |
| 21 岐阜県 | 17,222,000 | 6 | 29,153,000 | 1 |
| 22 静岡県 | 93,730,000 | 9 | 20,551,000 | 1 |
| 23 愛知県 | 104,486,000 | 12 | 44,020,000 | 2 |
| 24 三重県 | 18,184,000 | 3 | 103,927,000 | 2 |
| 25 滋賀県 | 35,528,000 | 5 | 0 | 0 |
| 26 京都府 | 69,000,000 | 6 | 86,125,000 | 3 |
| 27 大阪府 | 91,798,000 | 12 | 59,121,000 | 3 |
| 28 兵庫県 | 46,000,000 | 10 | 65,652,000 | 4 |
| 29 奈良県 | 35,081,000 | 5 | 0 | 0 |
| 30 和歌山県 | 16,636,000 | 5 | 9,393,000 | 1 |
| 31 鳥取県 | 22,754,000 | 3 | 70,393,000 | 2 |
| 32 島根県 | 20,997,000 | 4 | 40,069,000 | 2 |
| 33 岡山県 | 22,500,000 | 5 | 35,668,000 | 2 |
| 34 広島県 | 45,500,000 | 7 | 70,513,000 | 3 |
| 35 山口県 | 28,861,000 | 5 | 27,192,000 | 2 |
| 36 徳島県 | 16,700,000 | 2 | 20,000,000 | 1 |
| 37 香川県 | 6,000,000 | 3 | 42,138,000 | 2 |
| 38 愛媛県 | 15,000,000 | 5 | 55,808,000 | 2 |
| 39 高知県 | 10,628,000 | 2 | 22,800,000 | 1 |
| 40 福岡県 | 24,156,000 | 11 | 119,762,000 | 4 |
| 41 佐賀県 | 13,811,000 | 2 | 29,672,000 | 2 |
| 42 長崎県 | 18,000,000 | 4 | 53,580,000 | 2 |
| 43 熊本県 | 7,950,000 | 3 | 77,130,000 | 3 |
| 44 大分県 | 10,500,000 | 3 | 61,363,000 | 2 |
| 45 宮崎県 | 6,295,000 | 3 | 52,364,000 | 2 |
| 46 鹿児島県 | 12,869,000 | 4 | 67,789,000 | 3 |
| 47 沖縄県 | 7,200,000 | 3 | 34,203,000 | 1 |
| 合計 | 1,699,992,000 | 288 | 2,014,089,000 | 85 |

がん診療連携拠点病院関連の 主な診療報酬

1. 拠点病院に関する診療報酬

- 「がん診療連携拠点病院加算」(入院初日) 500点
 - 厚生労働大臣が指定したがん診療連携拠点病院で算定
 - 別の医療機関からの紹介により入院したがん患者

| 年次 | 改定内容 |
|-----------------------|---|
| 平成22年度改定 400点→500点 | <u>算定要件追加</u> カンサーボードを設置しており、看護師、薬剤師等の医療関係職種が参加していることが望ましい |
| 平成20年度改定 200点→400点 | 地域のがん診療の確保のため「がん診療連携拠点病院」の評価を充実 |

2. 拠点病院の地域連携に関する診療報酬

■がん診療連携拠点病院等と地域の医療機関の連携により、患者が身近な環境で質の高い医療を受けられる体制を推進するために、こうした取り組みを評価

○がん治療連携計画策定料（計画策定病院）（H22新設）⇒ 750点

※がんの種類やステージを考慮して地域連携診療計画を策定し、がん治療を担う別の医療機関と共有し、かつ、患者の同意を得た上で、治療計画を作成し、患者に説明し、文書により提供するとともに、退院時に別の保険医療機関に当該患者の診療情報を文書により提供した場合に、退院時に1回に限り算定

※厚生労働大臣が指定したがん診療連携拠点病院及びそれに準じる病院（都道府県が当該地域においてがん診療の中核的な役割を担うと認めた病院）において算定

【参考】

○がん治療連携指導料（連携医療機関）（H22新設）⇒ 300点

※上記患者を受け入れた保険医療機関において、地域連携診療計画に基づいた治療を行うとともに、患者の同意を得た上で、計画策定病院に当該患者の診療情報を文書により提供した場合に、月1回に限り算定

3. 拠点病院の緩和ケアに関する診療報酬

■緩和ケア診療加算（入院1日につき）400点

- 厚生労働大臣が指定したがん診療連携拠点病院若しくはそれに準じる病院（都道府県が当該地域においてがん診療の中核的な役割を担うと認めた病院）又は日本医療機能評価機構等の医療機能評価を受けた施設において算定
- 一般病床に入院するがん患者等に対する緩和ケアチームによる診療を評価

| 年次 | 改定内容 |
|-----------------------|--|
| 平成22年度改定 300点→400点 | <p><u>施設基準の変更</u></p> <p>(1)がん診療連携拠点病院若しくは準じる病院又は日本医療機能評価機構等が行う医療機能評価を受けた施設であること。</p> <p>(2)緩和ケアチームを構成する常勤医師が以下のいずれかの研修会を修了していること。</p> <p>アがん診療に携わる医師に対する緩和ケア研修会の開催指針に準拠した緩和ケア研修会</p> <p>イ緩和ケアの基本教育のための都道府県指導者研修会等</p> |
| 平成20年度改定 250点→300点 | 緩和ケアチームを充実し評価を引き上げ |

(参考) 関連の診療報酬実績

| | 診療報酬 | 平成19年 | 平成21年 |
|-------------------|-----------------|-----------------------|-----------------------|
| | | 上段：施設数 下段：回数（同年6月） | 上段：施設数 下段：回数（同年6月） |
| | がん診療連携拠点病院加算 | 301施設 | 386施設 |
| | | 7,829回 | 7,326回 |
| 放射線治療 | 放射線治療専任加算 | 438施設 | 457施設 |
| | | 9,017回 | 10,869回 |
| | 直線加速器による定位放射線治療 | 159施設 | 230施設 |
| | | 1,361回 | 590回 |
| 強度変調放射線治療（IMRT）※1 | - | 63施設 | |
| | - | 5,538回 | |
| 化学療法 | 外来化学療法※2 | 1,722施設 | 2,206施設 |
| | | 91,164回 | 135,624回 |
| 緩和ケア | 緩和ケア診療加算 | 87施設 | 113施設 |
| | | 9,763回 | 16,633回 |
| | がん性疼痛緩和指導管理料※1 | - | - |
| | | - | 11,027回 |

※1 H20年度に保険導入

※2 H21年度は外来化学療法加算1と2の和
（H19及びH21社会医療診療行為別調査等）

都道府県認定がん診療連携拠点病院等について (H22.12.24現在)

| | 都道府県名 | 2次医療圏数 (※1) | 現在の拠点病院数 (※2) | 都道府県認定病院数 (※3) |
|----|-------|----------------|------------------|-------------------|
| 1 | 北海道 | 21 | 20 | 0 |
| 2 | 青森県 | 6 | 5 | 0 |
| 3 | 岩手県 | 9 | 9 | 0 |
| 4 | 宮城県 | 7 | 7 | 0 |
| 5 | 秋田県 | 8 | 8 | 3 |
| 6 | 山形県 | 4 | 6 | 1 |
| 7 | 福島県 | 7 | 8 | 1 |
| 8 | 茨城県 | 9 | 8 | 7 |
| 9 | 栃木県 | 5 | 6 | 2 |
| 10 | 群馬県 | 10 | 9 | 2 |
| 11 | 埼玉県 | 10 | 11 | 5 |
| 12 | 千葉県 | 9 | 13 | 0 |
| 13 | 東京都 | 13 | 16 | 16 |
| 14 | 神奈川県 | 11 | 12 | 0 |
| 15 | 新潟県 | 7 | 9 | 0 |
| 16 | 富山県 | 4 | 8 | 2 |
| 17 | 石川県 | 4 | 5 | 0 |
| 18 | 福井県 | 4 | 5 | 0 |
| 19 | 山梨県 | 4 | 3 | 0 |
| 20 | 長野県 | 10 | 8 | 0 |
| 21 | 岐阜県 | 5 | 7 | 0 |
| 22 | 静岡県 | 8 | 11 | 7 |
| 23 | 愛知県 | 11 | 15 | 5 |
| 24 | 三重県 | 4 | 6 | 1 |
| 25 | 滋賀県 | 7 | 6 | 5 |
| 26 | 京都府 | 6 | 9 | 4 |
| 27 | 大阪府 | 8 | 14 | 36 |
| 28 | 兵庫県 | 10 | 14 | 3 |
| 29 | 奈良県 | 5 | 5 | 1 |
| 30 | 和歌山県 | 7 | 6 | 1 |
| 31 | 鳥取県 | 3 | 5 | 0 |
| 32 | 島根県 | 7 | 5 | 1 |
| 33 | 岡山県 | 5 | 7 | 0 |
| 34 | 広島県 | 7 | 11 | 4 |
| 35 | 山口県 | 8 | 7 | 2 |
| 36 | 徳島県 | 6 | 4 | 0 |
| 37 | 香川県 | 5 | 5 | 0 |
| 38 | 愛媛県 | 6 | 7 | 0 |
| 39 | 高知県 | 4 | 3 | 0 |
| 40 | 福岡県 | 13 | 15 | 3 |
| 41 | 佐賀県 | 5 | 4 | 0 |
| 42 | 長崎県 | 9 | 6 | 4 |
| 43 | 熊本県 | 11 | 8 | 6 |
| 44 | 大分県 | 6 | 6 | 0 |
| 45 | 宮崎県 | 7 | 3 | 0 |
| 46 | 鹿児島県 | 9 | 7 | 13 |
| 47 | 沖縄県 | 5 | 3 | 3 |
| | 合計 | 349 | 375 | 138 |

※1 2次医療圏数については、平成22年4月1日現在を示す。※2 がん診療連携拠点病院数は、平成22年4月1日現在を示す。(但し、国立がん研究センター中央病院及び東病院を除く。)

※3 都道府県認定病院の数については、平成22年12月24日現在を示す。

都道府県認定がん診療連携拠点病院等に関する調査結果

(平成22年12月24日現在 がん対策推進室調べ)

1 都道府県認定のがん診療病院指定制度、医療施設総数

① 制度の有無

| 区分 | 都道府県数 | 医療施設数 |
|------|-------|-------|
| 制度あり | 27 | 138 |
| 制度なし | 20 | — |

② 制度がある場合の指定要件

| 区分 | 都道府県数 | 備考 |
|----------------|-------|---|
| 国の基準(※1)と完全に一致 | 5 | 山形県、福島県、富山県、愛知県、福岡県 |
| 国の基準の一部緩和(※2) | 22 | 秋田県、群馬県、栃木県、茨城県、埼玉県、東京都、静岡県、滋賀県、三重県、奈良県、京都府、大阪府、兵庫県、和歌山県、広島県、島根県、山口県、愛媛県、長崎県、熊本県、鹿児島県、沖縄県 |

※1 国の基準とは、「がん診療連携拠点病院の整備に関する指針」(平成20年3月1日付け健発第0301001号健康局長通知(平成22年3月31日一部改正))に示す指定要件をさす。

※2 我が国に多いがんすべてに対する標準的治療・集学的治療の提供体制要件の緩和、緩和ケアを提供する体制要件の緩和、院内がん登録実務者・相談員等の研修修了者配置要件の緩和、医師・医療従事者等の配置要件の緩和、リニアック等整備要件の緩和等。

特定機能病院の承認状況

(平成22年9月1日現在)

| 区分 | 医療機関名 | 所在地 | 審議日 | 承認効力日 |
|----|-----------------|----------------------|-----------|-----------|
| 1 | 国立がん研究センター中央病院 | 東京都中央区築地5丁目1番1号 | H 5. 8. 2 | H 5. 9. 1 |
| 2 | 国立循環器病研究センター | 大阪府吹田市藤白台5丁目7番1号 | H 5. 8. 2 | H 5. 9. 1 |
| 3 | 順天堂大学医学部附属順天堂医院 | 東京都文京区本郷3丁目1番3号 | H 5.10.26 | H 5.12. 1 |
| 4 | 日本医科大学付属病院 | 東京都文京区千駄木1丁目1番5号 | H 5.10.26 | H 5.12. 1 |
| 5 | 日本大学医学部附属板橋病院 | 東京都板橋区大谷口上町30番1号 | H 5.10.26 | H 5.12. 1 |
| 6 | 東邦大学医療センター大森病院 | 東京都大田区大森西6丁目11番1号 | H 5.11.26 | H 5.12. 1 |
| 7 | 関西医科大学附属枚方病院 | 大阪府枚方市新町2丁目3番1号 | H17.12.13 | H18. 1. 1 |
| 8 | 久留米大学病院 | 福岡県久留米市旭町67番地 | H 5.11.26 | H 5.12. 1 |
| 9 | 北里大学病院 | 神奈川県相模原市北里1丁目15番1号 | H 5.11.26 | H 5.12. 1 |
| 10 | 聖マリアンナ医科大学病院 | 神奈川県川崎市宮前区菅生2丁目16番1号 | H 5.11.26 | H 5.12. 1 |
| 11 | 東海大学医学部付属病院 | 神奈川県伊勢原市下糟屋143番地 | H 5.11.26 | H 5.12. 1 |
| 12 | 近畿大学医学部附属病院 | 大阪府大阪狭山市大野東377番地の2 | H 5.12. 8 | H 6. 1. 1 |

| 区分 | 医 療 機 関 名 | 所 在 地 | 審 議 日 | 承認効力日 |
|----|-----------------|-----------------------|-----------|-----------|
| 13 | 自治医科大学附属病院 | 栃木県下野市薬師寺3311番地1 | H 5.12. 8 | H 6. 1. 1 |
| 14 | 長崎大学医学部・歯学部附属病院 | 長崎県長崎市坂本1丁目7番1号 | H 5.12. 8 | H 6. 1. 1 |
| 15 | 山口大学医学部附属病院 | 山口県宇部市南小串1丁目1番1号 | H 5.12. 8 | H 6. 1. 1 |
| 16 | 高知大学医学部附属病院 | 高知県南国市岡豊町小蓮185番地1 | H 5.12. 8 | H 6. 1. 1 |
| 17 | 秋田大学医学部附属病院 | 秋田県秋田市本道1丁目1番1号 | H 5.12. 8 | H 6. 1. 1 |
| 18 | 東京慈恵会医科大学附属病院 | 東京都港区西新橋3丁目19番18号 | H 6. 1.20 | H 6. 2. 1 |
| 19 | 大阪医科大学附属病院 | 大阪府高槻市大学町2番7号 | H 6. 1.20 | H 6. 2. 1 |
| 20 | 慶應義塾大学病院 | 東京都新宿区信濃町35番地 | H 6. 1.20 | H 6. 2. 1 |
| 21 | 福岡大学病院 | 福岡県福岡市城南区七隈7丁目45番1号 | H 6. 1.20 | H 6. 2. 1 |
| 22 | 愛知医科大学病院 | 愛知県愛知郡長久手町大字岩作字屋又21番地 | H 6. 1.20 | H 6. 2. 1 |
| 23 | 岩手医科大学附属病院 | 岩手県盛岡市内丸19番1号 | H 6. 1.20 | H 6. 2. 1 |
| 24 | 獨協医科大学病院 | 栃木県下都賀郡壬生町大字北小林880番地 | H 6. 2.17 | H 6. 3. 1 |
| 25 | 埼玉医科大学病院 | 埼玉県入間郡毛呂山町毛呂本郷38番地 | H 6. 2.17 | H 6. 3. 1 |
| 26 | 昭和大学病院 | 東京都品川区旗の台1丁目5番8号 | H 6. 2.17 | H 6. 3. 1 |

| 区分 | 医療機関名 | 所在地 | 審議日 | 承認効力日 |
|----|-----------------|---------------------|------------|-----------|
| 27 | 兵庫医科大学病院 | 兵庫県西宮市武庫川町1番1号 | H 6. 2. 17 | H 6. 3. 1 |
| 28 | 金沢医科大学病院 | 石川県河北郡内灘町字大学1丁目1番地 | H 6. 3. 17 | H 6. 4. 1 |
| 29 | 杏林大学医学部附属病院 | 東京都三鷹市新川6丁目20番2号 | H 6. 3. 17 | H 6. 4. 1 |
| 30 | 川崎医科大学附属病院 | 岡山県倉敷市松島577番地 | H 6. 3. 17 | H 6. 4. 1 |
| 31 | 帝京大学医学部附属病院 | 東京都板橋区加賀2丁目11番地1号 | H 6. 3. 17 | H 6. 4. 1 |
| 32 | 産業医科大学病院 | 福岡県北九州市八幡西区医生ヶ丘1番1号 | H 6. 3. 17 | H 6. 4. 1 |
| 33 | 藤田保健衛生大学病院 | 愛知県豊明市沓掛町田楽ヶ窪1番地の98 | H 6. 4. 12 | H 6. 5. 1 |
| 34 | 東京医科歯科大学医学部附属病院 | 東京都文京区湯島1丁目5番45号 | H 6. 6. 15 | H 6. 7. 1 |
| 35 | 千葉大学医学部附属病院 | 千葉県千葉市中央区亥鼻1丁目8番1号 | H 6. 6. 15 | H 6. 7. 1 |
| 36 | 信州大学医学部附属病院 | 長野県松本市旭3丁目1番1号 | H 6. 6. 15 | H 6. 7. 1 |
| 37 | 富山大学附属病院 | 富山県富山市杉谷2630番地 | H 6. 6. 15 | H 6. 7. 1 |
| 38 | 神戸大学医学部附属病院 | 兵庫県神戸市中央区楠町7丁目5番2号 | H 6. 6. 15 | H 6. 7. 1 |
| 39 | 香川大学医学部附属病院 | 香川県木田郡三木町大字池戸1750-1 | H 6. 6. 15 | H 6. 7. 1 |
| 40 | 徳島大学病院 | 徳島県徳島市蔵本町2丁目50-1 | H 6. 7. 20 | H 6. 8. 1 |

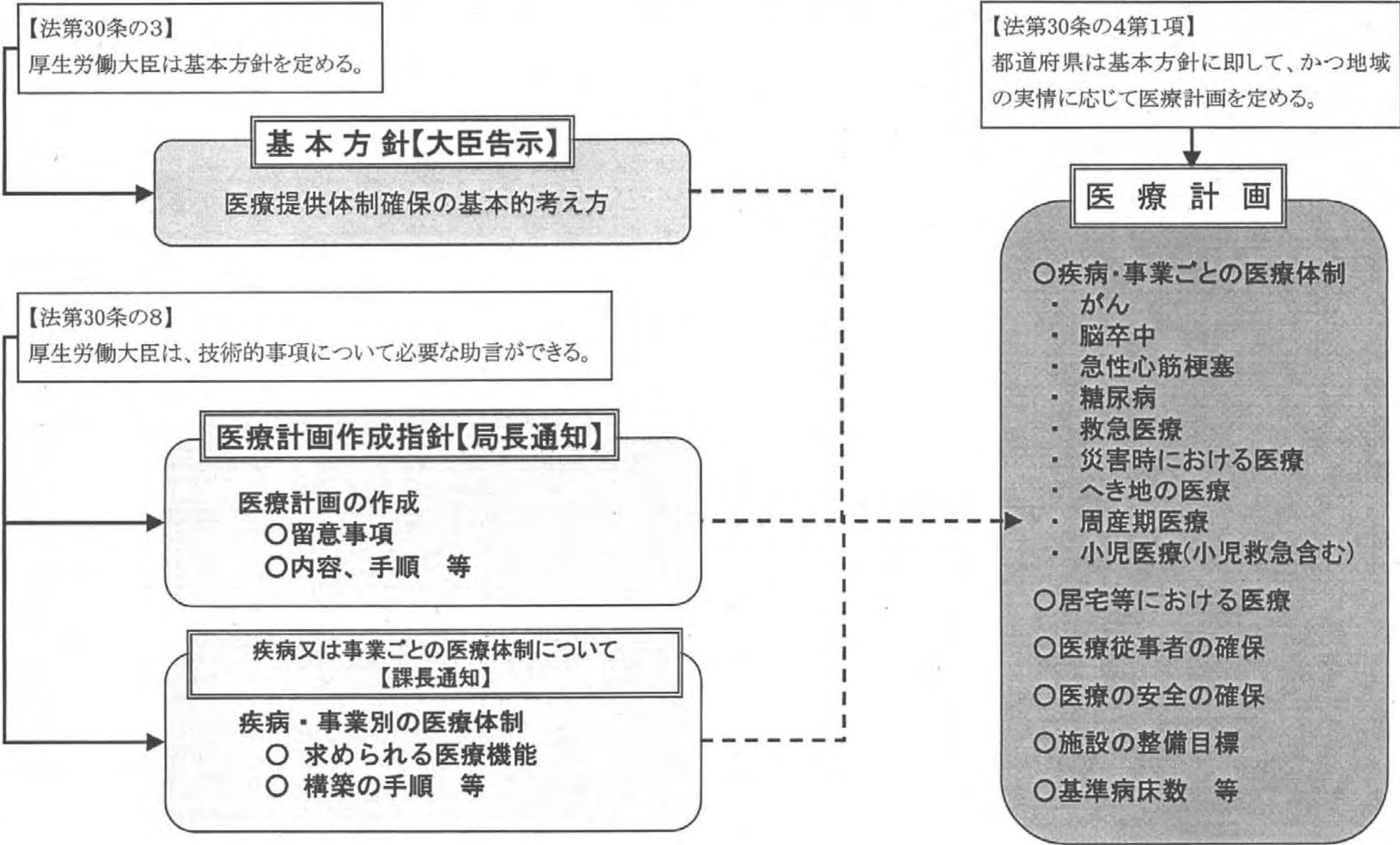
| 区分 | 医 療 機 関 名 | 所 在 地 | 審 議 日 | 承認効力日 |
|-----|-------------------|-----------------------|-------------|------------|
| 4 1 | 弘前大学医学部附属病院 | 青森県弘前市本町53番地 | H 6. 7. 20 | H 6. 8. 1 |
| 4 2 | 東 北 大 学 病 院 | 宮城県仙台市青葉区星陵町1番1号 | H 6. 7. 20 | H 6. 8. 1 |
| 4 3 | 国立大学法人岐阜大学医学部附属病院 | 岐 阜 県 岐 阜 市 柳 戸 1 番 1 | H16.5.17 | H16.5.20 |
| 4 4 | 広 島 大 学 病 院 | 広島県広島市南区霞1丁目2番3号 | H 6. 7. 20 | H 6. 8. 1 |
| 4 5 | 琉球大学医学部附属病院 | 沖縄県中頭郡西原町字上原207番地 | H 6. 7. 20 | H 6. 8. 1 |
| 4 6 | 北 海 道 大 学 病 院 | 北海道札幌市北区北14条西5丁目 | H 6. 9. 5 | H 6. 10. 1 |
| 4 7 | 旭川医科大学病院 | 北海道旭川市緑が丘東2条1丁目1番1号 | H 6. 9. 5 | H 6. 10. 1 |
| 4 8 | 鳥取大学医学部附属病院 | 鳥取県米子市西町36番地の1 | H 6. 9. 5 | H 6. 10. 1 |
| 4 9 | 愛媛大学医学部附属病院 | 愛 媛 県 東 温 市 志 津 川 | H 6. 9. 5 | H 6. 10. 1 |
| 5 0 | 宮崎大学医学部附属病院 | 宮崎県宮崎郡清武町大字木原5200番地 | H 6. 9. 5 | H 6. 10. 1 |
| 5 1 | 鹿 児 島 大 学 病 院 | 鹿児島県鹿児島市桜ヶ丘8丁目35番1号 | H 6. 9. 5 | H 6. 10. 1 |
| 5 2 | 山形大学医学部附属病院 | 山形県山形市飯田西2丁目2番2号 | H 6. 10. 21 | H 6. 11. 1 |
| 5 3 | 三重大学医学部附属病院 | 三重県津市江戸橋2丁目174番地 | H 6. 10. 21 | H 6. 11. 1 |
| 5 4 | 大阪大学医学部附属病院 | 大阪府吹田市山田丘2番15号 | H 6. 10. 21 | H 6. 11. 1 |

| 区分 | 医療機関名 | 所在地 | 審議日 | 承認効力日 |
|----|----------------|-----------------------|-----------|-----------|
| 55 | 岡山大学病院 | 岡山県岡山市鹿田町2丁目5番1号 | H 6.10.21 | H 6.11. 1 |
| 56 | 大分大学医学部附属病院 | 大分県由布市挾間町医大ヶ丘一丁目1番地 | H 6.10.21 | H 6.11. 1 |
| 57 | 福井大学医学部附属病院 | 福井県吉田郡永平寺町松岡下合月第23号3番 | H 6.11.21 | H 6.12. 1 |
| 58 | 新潟大学医歯学総合病院 | 新潟県新潟市旭町通1番町754番地 | H 6.11.21 | H 6.12. 1 |
| 59 | 国立大学法人金沢大学附属病院 | 石川県金沢市宝町13番1号 | H 6.11.21 | H 6.12. 1 |
| 60 | 熊本大学医学部附属病院 | 熊本県熊本市本荘1丁目1番1号 | H 6.11.21 | H 6.12. 1 |
| 61 | 名古屋大学医学部附属病院 | 愛知県名古屋市昭和区鶴舞町65番地 | H 7. 1.26 | H 7. 2. 1 |
| 62 | 滋賀医科大学医学部附属病院 | 滋賀県大津市瀬田月輪町 | H 7. 1.26 | H 7. 2. 1 |
| 63 | 京都大学医学部附属病院 | 京都府京都市左京区聖護院川原町54 | H 7. 1.26 | H 7. 2. 1 |
| 64 | 島根大学医学部附属病院 | 島根県出雲市塩治町89の1 | H 7. 1.26 | H 7. 2. 1 |
| 65 | 山梨大学医学部附属病院 | 山梨県中央市下河東1110番地 | H 7. 2.20 | H 7. 3. 1 |
| 66 | 浜松医科大学医学部附属病院 | 静岡県浜松市東区半田山1丁目20番1号 | H 7. 2.20 | H 7. 3. 1 |
| 67 | 群馬大学医学部附属病院 | 群馬県前橋市昭和町3丁目39番15号 | H 7. 2.20 | H 7. 3. 1 |
| 68 | 佐賀大学医学部附属病院 | 佐賀県佐賀市鍋島5丁目1番1号 | H 7. 2.20 | H 7. 3. 1 |

| 区分 | 医療機関名 | 所在地 | 審議日 | 承認効力日 |
|----|---------------------------------|--------------------------|-----------|-----------|
| 69 | 公立大学法人福島県立医科大学附属病院 | 福島県福島市光が丘1番地 | H18. 3.27 | H18. 4. 1 |
| 70 | 和歌山県立医科大学附属病院 | 和歌山県和歌山市紀三井寺811番地1 | H18. 3.27 | H18. 4. 1 |
| 71 | 筑波大学附属病院 | 茨城県つくば市天久保2丁目1番地1 | H 7. 3.15 | H 7. 4. 1 |
| 72 | 東京大学医学部附属病院 | 東京都文京区本郷7丁目3番1号 | H 7. 3.15 | H 7. 4. 1 |
| 73 | 九州大学病院 | 福岡県福岡市東区馬出3丁目1番1号 | H 7. 3.15 | H 7. 4. 1 |
| 74 | 名古屋市立大学病院 | 愛知県名古屋市瑞穂区瑞穂町字川澄1番地 | H18. 3.27 | H18. 4. 1 |
| 75 | 公立大学法人奈良県立医科大学附属病院 | 奈良県橿原市四条町840番地 | H19. 1.22 | H19. 4. 1 |
| 76 | 札幌医科大学附属病院 | 北海道札幌市中央区南1条西16丁目291番地 | H19. 1.22 | H19. 4. 1 |
| 77 | 公立大学法人横浜市立大学附属病院 | 神奈川県横浜市金沢区福浦3丁目9番地 | H17. 3.30 | H17. 4. 1 |
| 78 | 京都府立医科大学附属病院 | 京都府京都市上京区河原町通広小路上る展井町465 | H20. 3.27 | H20. 4. 1 |
| 79 | 防衛医科大学校病院 | 埼玉県所沢市並木3丁目2番地 | H 9. 1.22 | H 9. 2. 1 |
| 80 | 大阪市立大学医学部附属病院 | 大阪府大阪市阿倍野区旭町1丁目5番7号 | H18. 3.27 | H18. 4. 1 |
| 81 | 地方独立行政法人大阪府立病院機構 大阪府立成人病センター | 大阪府大阪市東成区中道1丁目3番3号 | H18. 3.27 | H18. 4. 1 |
| 82 | 東京女子医科大学病院 | 東京都新宿区河田町8番1号 | H19. 8. 9 | H19. 9. 1 |

| 区分 | 医療機関名 | 所在地 | 審議日 | 承認効力日 |
|----|----------|------------------|-----------|-----------|
| 83 | 東京医科大学病院 | 東京都新宿区西新宿6丁目7番1号 | H21. 1.19 | H21. 2. 1 |

医療計画の基本方針(大臣告示)等について



4疾病5事業について

○ 4疾病5事業については、医療計画に明示し、医療連携体制を構築。

4 疾病

(医療法第30条の4第2項第4号に基づき
省令で規定)

→ 生活習慣病その他の国民の健康の保持を図るために特に広範かつ継続的な医療の提供が必要と認められる疾病として厚生労働省令で定めるものの治療又は予防に係る事業に関する事項

<医療法施行規則第30条の28>

- ・ がん
- ・ 脳卒中
- ・ 急性心筋梗塞
- ・ 糖尿病

5 事業[=救急医療等確保事業]

(同項第5号で規定)

→ 医療の確保に必要な事業

- ・ 救急医療
 - ・ 災害時における医療
 - ・ へき地の医療
 - ・ 周産期医療
 - ・ 小児医療(小児救急医療を含む)
-
- ・ 上記のほか、都道府県知事が疾病の発生状況等に照らして特に必要と認める医療

考え方

- 患者数が多く、かつ、死亡率が高い等緊急性が高いもの
- 症状の経過に基づくきめ細かな対応が求められることから、医療機関の機能に応じた対応が必要なもの
- 特に、病院と病院、病院と診療所、さらには在宅へという連携に重点を置くもの

4疾病5事業の圏域の設定について①

4疾病5事業ごとの圏域の設定については、「疾病又は事業ごとの医療提供体制(平成19年7月20日 医政指発07200001指導課長通知)」において、各都道府県に以下のとおり示している。

○がん

専門的な診療を行う医療機関における集学的治療の実施状況を勘案し、従来の二次医療圏にこだわらず、地域の実情に応じて弾力的に設定する。

※ がん対策推進基本計画(平成19年6月15日閣議決定)においては、「原則として全国すべての2次医療圏において、3年以内に、概ね1箇所程度拠点病院を整備するとともに、すべての拠点病院において、5年以内に、5大がん(肺がん、胃がん、肝がん、大腸がん、乳がん)に関する地域連携クリティカルパスを整備することを目標とする」とこととされている。

○脳卒中

発症後3時間以内の脳梗塞における血栓溶解療法の有用性が確認されている現状に鑑みて、それらの恩恵を住民ができる限り公平に享受できるよう、従来の二次医療圏にこだわらず、メディカルコントロール体制のもと実施されている搬送体制の状況等、地域の医療資源等の実情に応じて弾力的に設定する。

○急性心筋梗塞

急性心筋梗塞は、自覚症状が出現してから治療が開始されるまでの時間によって予後が大きく変わることを勘案し、住民ができる限り公平に享受できるよう、従来の二次医療圏にこだわらず、メディカルコントロール体制のもと実施されている搬送体制の状況等、地域の医療資源等の実情に応じて弾力的に設定する。

○糖尿病

従来の二次医療圏にこだわらず、地域の医療資源等の実情に応じて弾力的に設定する。

基準病床数制度について

目的

病床の整備について、病床過剰地域(※)から非過剰地域へ誘導することを通じて、病床の地域的偏在を是正し、全国的に一定水準以上の医療を確保

※既存病床数が基準病床数(地域で必要とされる病床数)を超える地域

仕組み

○ 基準病床数を、全国統一の算定式により算定

※一般病床・療養病床は、二次医療圏ごとの性別・年齢階級別人口、病床利用率等から計算

精神病床は、都道府県の年齢階級別人口、1年以上継続して入院している割合、病床利用率等から計算

結核病床は、都道府県において結核の予防等を図るため必要な数を知事が定めている

感染症病床は、都道府県の特定感染症指定医療機関等の感染症病床の合計数を基準に知事が定めている



○ 既存病床数が基準病床数を超える地域(病床過剰地域)では、公的医療機関等の開設・増床を許可しないことができる

病床数の算定に関する例外措置

① 救急医療のための病床や治験のための病床など、更なる整備が必要となる一定の病床については、病床過剰地域であっても整備することができる特例を設定

② 一般住民に対する医療を行わない等の一定の病床は既存病床数に算定しない(病床数の補正)

基準病床数制度における特定の病床等に係る特例

概要

○ 更なる整備が必要となる一定の病床については、病床過剰地域であっても、都道府県は、厚生労働大臣の同意を得た数を基準病床数に加えて、病院開設・増床の許可を行うことができる。具体的には、以下の通り。

- ① がん又は循環器疾患の専門病床
- ② 小児疾患専門病床
- ③ 周産期疾患に係る病床
- ④ 発達障害児の早期リハビリテーション等に係る病床
- ⑤ 救急医療に係る病床
- ⑥ 薬物(アルコールその他)中毒性精神疾患、老人性精神疾患、小児精神疾患、合併症を伴う精神疾患に係る病床
- ⑦ 神経難病に係る病床
- ⑧ 緩和ケア病棟
- ⑨ 開放型病床
- ⑩ 後天性免疫不全症候群に係る病床
- ⑪ 新興・再興感染症に係る病床
- ⑫ 治験に係る病床
- ⑬ 診療所の療養病床に係る病床



○ 急激な人口の増加が見込まれる、特定の疾患に罹患する者が異常に多い等の場合については、都道府県は、厚生労働大臣の同意を得た数を基準病床数に加えることができる。

医療圏について

概要

○都道府県は、医療計画の中で、病院の病床及び診療所の病床の整備を図るべき地域的単位として区分する医療圏を定めることとされている。

三次医療圏

52医療圏(平成22年4月1日現在)

※都道府県ごとに1つ
北海道のみ6医療圏

【医療圏設定の考え方】

都道府県の区域を単位として設定
ただし、都道府県の区域が著しく広いことその他特別な事情があるときは、複数の区域又は都道府県をまたがる区域を設定することができる。

↓
特殊な医療を提供

二次医療圏

349医療圏(平成22年4月1日現在)

【医療圏設定の考え方】

一体の区域として病院等における入院に係る医療を提供することが相当である単位として設定。その際、以下の社会的条件を考慮する。

- ・地理的条件等の自然的条件
- ・日常生活の需要の充足状況
- ・交通事情 等

↓
一般の入院に係る医療を提供

特殊な医療とは・・・

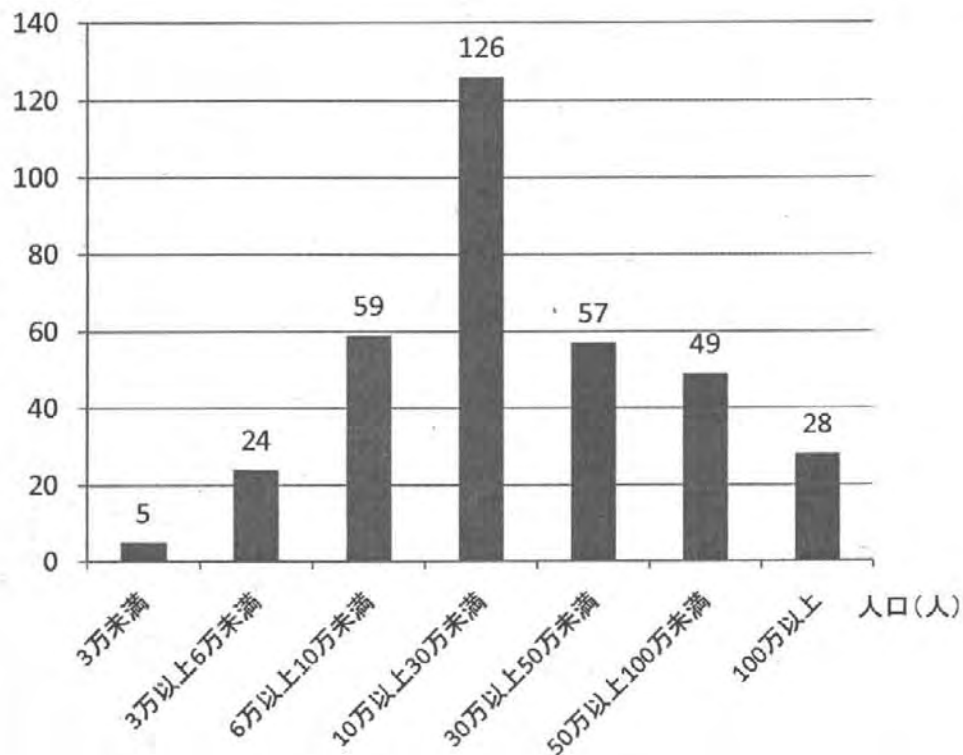
(例)

- ① 広範囲熱傷、指肢切断、急性中毒等の特に専門性の高い救急医療(高度救命救急センターなど)
- ② 経皮的カテーテル心筋焼灼術、腎移植等の先進的技術を必要とする医療(都道府県がん診療連携拠点病院など)
- ③ 高圧酸素療法、持続的血液濾過透析等特殊な医療機器の使用を必要とする医療
- ④ 先天性胆道閉鎖症等発生頻度が低い疾病に関する医療 等

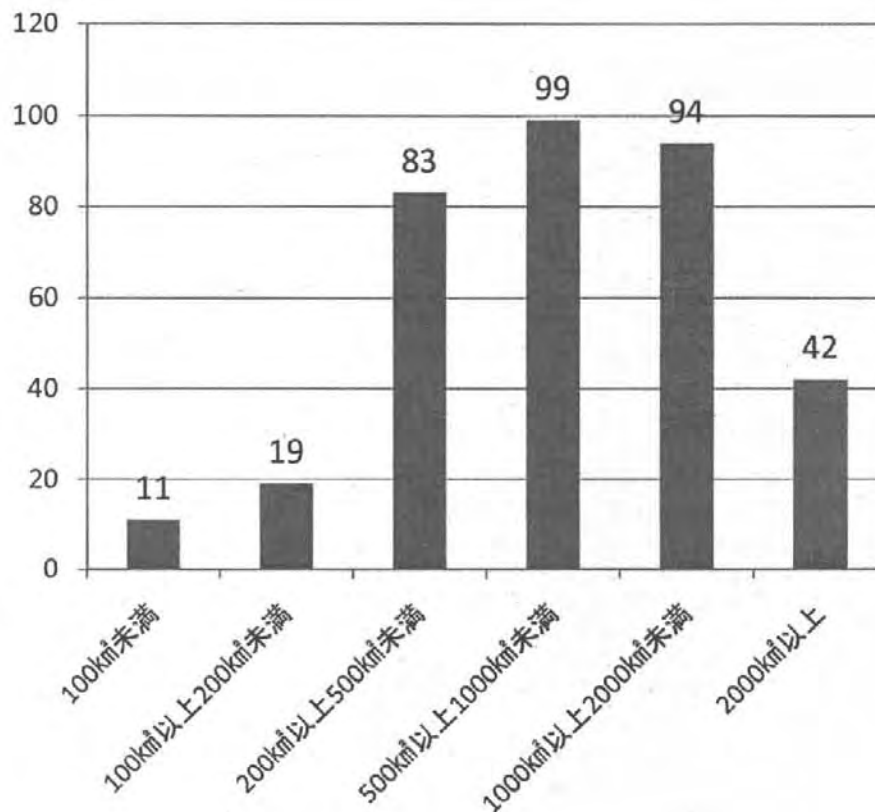
規模別にみた二次医療圏(人口・面積)

- 二次医療圏間の人口の最大格差は、103.6倍 ※島しょ部を除く。
→2,534,176人(大阪市医療圏) / 24,461人(南部Ⅱ医療圏・徳島県)
- 二次医療圏間の面積の最大格差は、99.8倍 ※北海道を除く。
→41.88km²(尾張中部医療圏・愛知県) / 4177.59km²(飛騨医療圏・岐阜県)

医療圏数



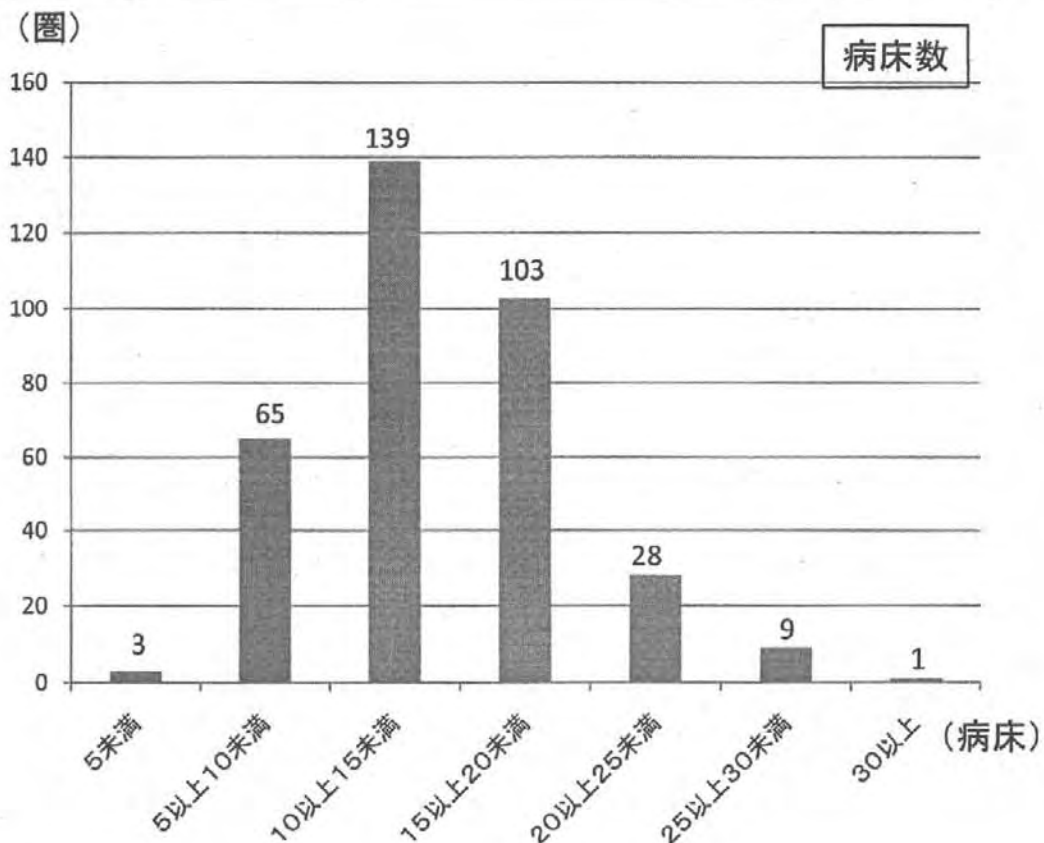
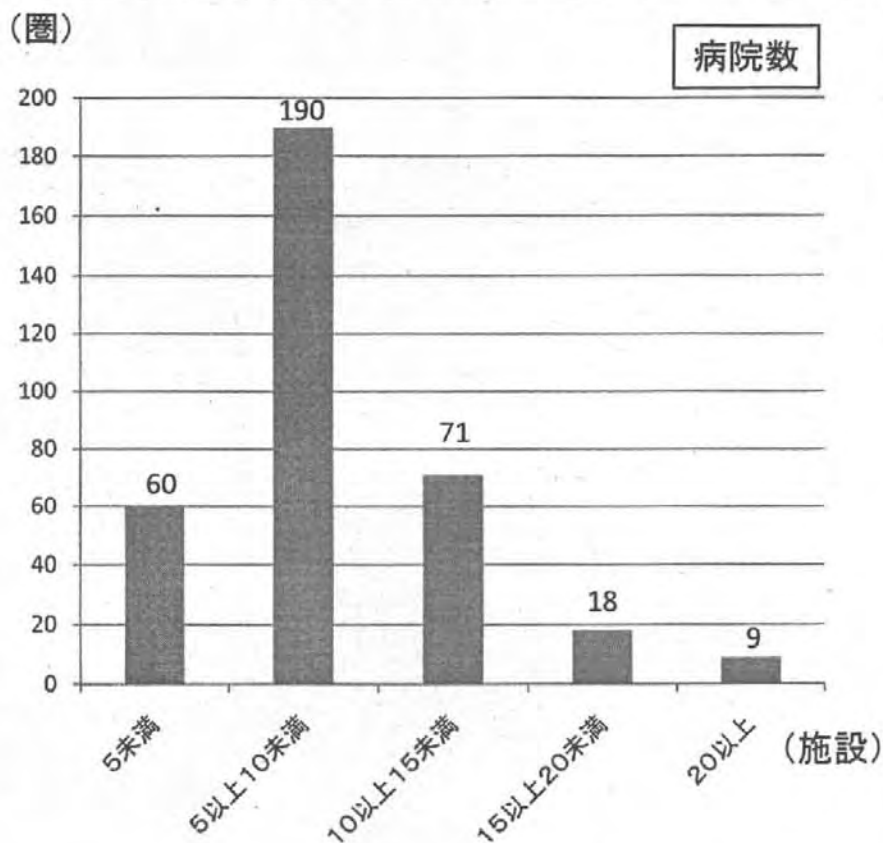
医療圏数



出典：平成21年度人口動態(市区町村別)
平成21年全国都道府県市区町村別面積調(国土地理院技術資料)
二次医療圏：348医療圏(平成20年4月時点)

人口10万人当たり病院数、人口1000人当たり病院病床数（二次医療圏）

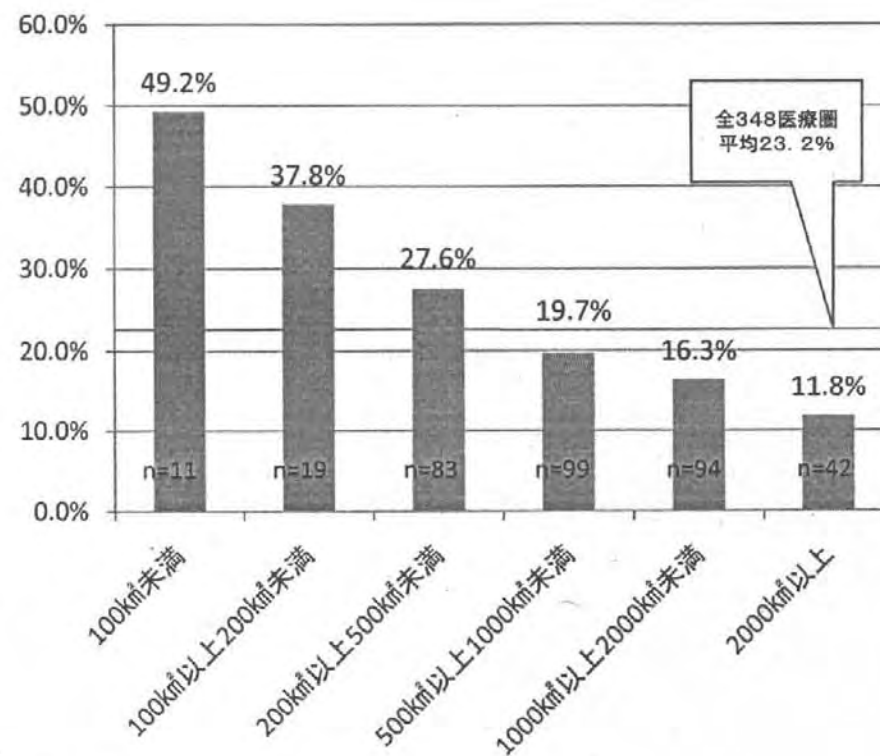
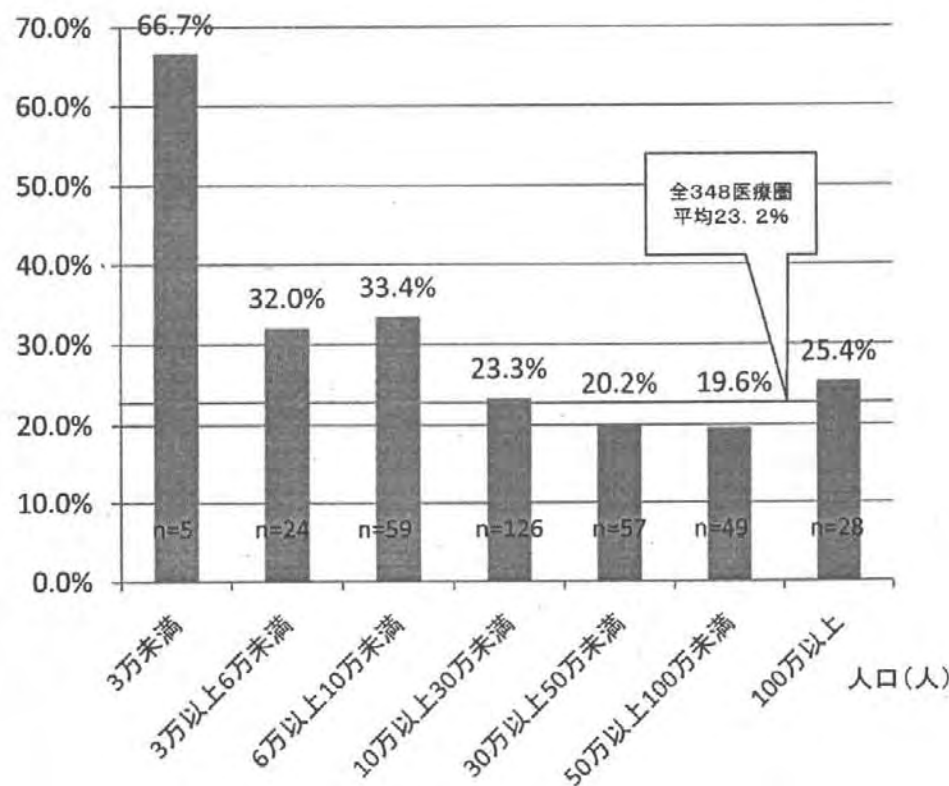
- 人口10万人当たりの病院数は、全国平均で6.9施設。
- 病院数が5以上10未満の二次医療圏が最も多く、190圏。
- 人口1000人当たりの病院病床数は、全国平均で12.7床。
- 病院病床数が10以上15未満の二次医療圏が最も多く、139圏。



出 典：平成20年医療施設調査、平成21年度人口動態(市区町村別)
 二次医療圏：平成20年4月時点 348圏

規模別にみた二次医療圏ごとの流出患者割合(人口・面積)

- 人口規模が50万～100万人の二次医療圏において、流出患者数が総患者数に占める割合は19.6%で最も低く、人口規模が3万人以下の2次医療圏では66.7%で最も高くなっている。
- 面積規模が100km²未満の二次医療圏からの流出患者数が総患者数に占める割合は49.2%で最も高く、2000km²以上の2次医療圏では11.8%で最も低くなっている。



出典：平成20年患者調査、平成21年度人口動態(市区町村別)、
平成21年全国都道府県市区町村別面積調(国土地理院技術資料)

二次医療圏：平成20年4月時点 348圏

総患者数：当該二次医療圏を住所地とする患者の総数